

## Mein Haus am See. Sonnenweiher Grafenwörth.



**Objektnummer: 3886**

**Eine Immobilie von Dr. Funk Immobilien GmbH & Co KG**

## Zahlen, Daten, Fakten

<b>Art:</b>	Haus - Reihenhaus
<b>Land:</b>	Österreich
<b>PLZ/Ort:</b>	3484 Grafenwörth
<b>Baujahr:</b>	2024
<b>Alter:</b>	Neubau
<b>Wohnfläche:</b>	116,44 m <sup>2</sup>
<b>Nutzfläche:</b>	116,44 m <sup>2</sup>
<b>Zimmer:</b>	4
<b>Bäder:</b>	1
<b>WC:</b>	2
<b>Terrassen:</b>	1
<b>Stellplätze:</b>	2
<b>Garten:</b>	51,00 m <sup>2</sup>
<b>Heizwärmebedarf:</b>	<b>B</b> 36,80 kWh / m <sup>2</sup> * a
<b>Gesamtenergieeffizienzfaktor:</b>	<b>A++</b> 0,54
<b>Kaufpreis:</b>	499.000,00 €
<b>Betriebskosten:</b>	117,44 €
<b>USt.:</b>	11,74 €
<b>Infos zu Preis:</b>	

Auf Wunsch ist ein "MIETKAUF" möglich. Details auf Anfrage. Kaufpreis exkl. Aufschließungskosten.

### Provisionsangabe:

Provision bezahlt der Abgeber.

## Ihr Ansprechpartner



© V1-Engineers / Stefan Gergely







© V1-Engineers / Stefan Gergely



© V1-Engineers / Stefan Gergely



© V1-Engineers / Stefan Gergely







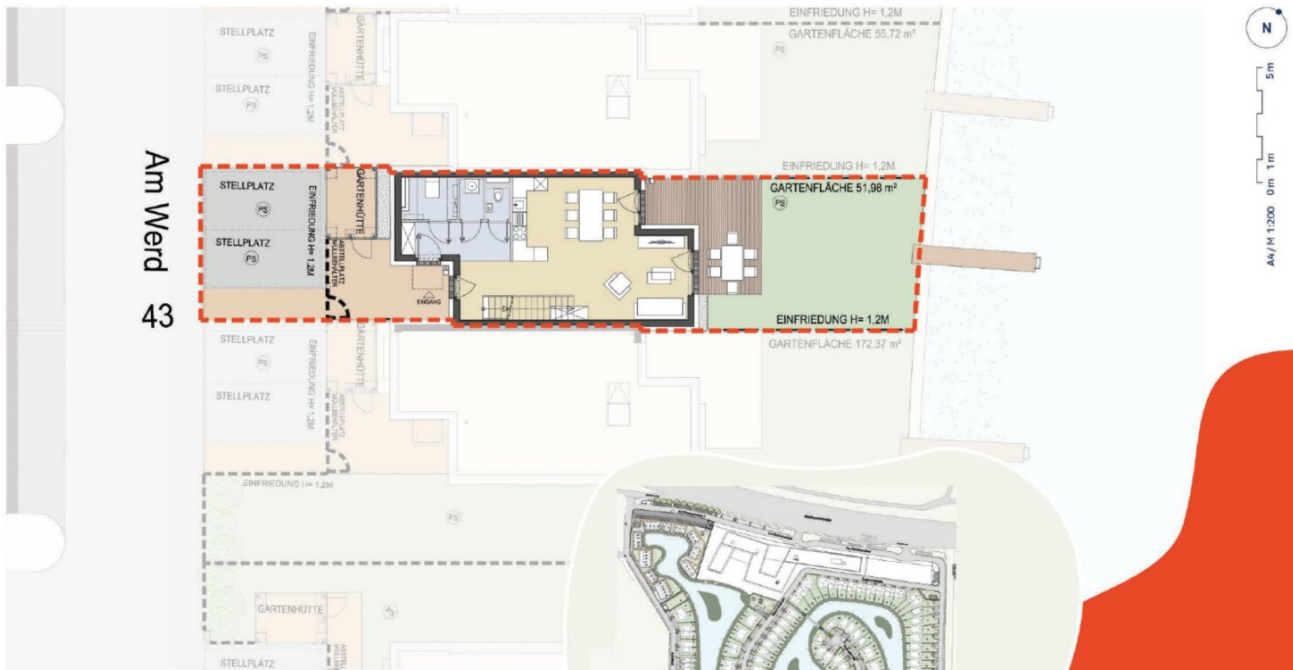
Sonnenweiher  
3484 Grafenwörth

Ein Projekt von  
**VIE** VIENNA INTERNATIONAL  
ENGINEERS



SONNENWEIHER  
IMMOBILIEN  
**FUNK**

Änderung infolge Behördenauflagen, haustechnischer und konstruktiver Maßnahmen vorbehalten. Statische und bauphysikalische Details sind Planinhalt. Die Wohnungs- und Raumgrößen sind Circaangaben und können sich aufgrund der Detail- und Ausführungsplanung sowie Bautoleranzen ändern. Dieser Plan ist zum Anfertigen von Einbaumöbeln nicht geeignet. Einrichtung erfolgt lt. Bau- und Ausstattungsbeschreibung. Haustechniksymbole und Sanitärkeramik (Badewannen, Waschtisch, WCs, etc.) sind nicht maßgenau und definieren nur die Lage. Stand:01.02.2024



**3484 GRAFENWÖRTH, AM WERD 43**  
**ERDGESCHOSS, REIHENHAUS Typ 7**

**WOHUNGSDetails**

Wohnfläche:	116,44 m <sup>2</sup>	PS	Putzschacht
Terrasse:	18,18 m <sup>2</sup>	----	Grundstücksgrenze
Gartenfläche:	51,98 m <sup>2</sup>		
Grundstücksfläche:	201,55 m <sup>2</sup>		

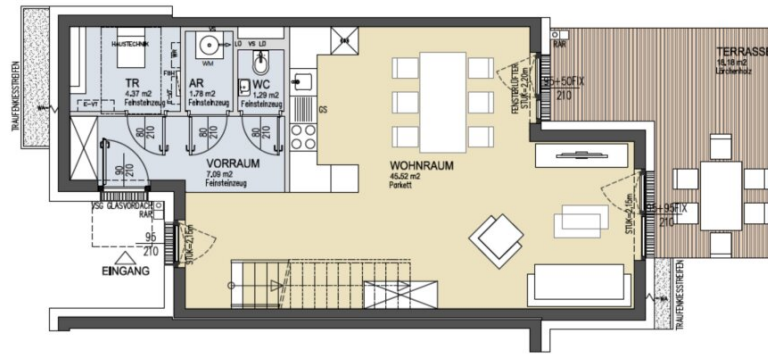
Ein Projekt von  
**VIE ENGINEERS**



Änderung infolge Behördenauflagen, haustechnischer und konstruktiver Maßnahmen vorbehalten. Statische und bauphysikalische Details sind Planinhalt. Die Wohnungs- und Raumgrößen sind Circaangaben und können sich aufgrund der Detail- und Ausführungsplanung sowie Bautoleranzen ändern. Dieser Plan ist zum Anfertigen von Einbaumöbeln nicht geeignet. Einrichtung erfolgt lt. Bau- und Ausstattungsbeschreibung. Haustechniksymbole und Sanitärkeramik (Badeewannen, Wäschtisch, WCs, etc.) sind nicht maßgenau und definieren nur die Lage. Stand:01.02.2024







### 3484 Grafenwörth, Am Werd 43 ERDGESCHOSS, REIHENHAUS Typ 7

Ein Projekt von **VIE** VENIA INTERNATIONAL  
ENGINEERS

#### WOHUNGSDetails

Wohnfläche:	116,44 m <sup>2</sup>
Terrasse:	18,18 m <sup>2</sup>
Gartenfläche:	51,98 m <sup>2</sup>
Grundstücksfläche:	201,55 m <sup>2</sup>
2 PKW Stellplätze	

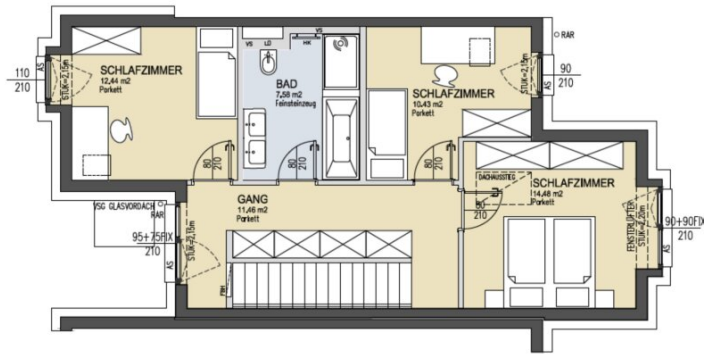
#### LEGENDE

HK	Handtuchheizkörper	AS	Absturzsicherung	WA	Wasseranschluss
LÜ	Lüfter	RAR	Regenrohr	PU	Photovoltaik
FBH	Fußbodenheizung	STUK	Sturzunterkante	RI	Rigol
FPH	Fertigparapethöhe	US	Ursatzschale	WR	Wechselrichter PU
E-UT	Elektroverteiler	IT-UT	IT-Verteiler	WM	Waschmaschine
GS	Geschirrspüler	***	Kühlschrank		

Änderung infolge Behördenaufgaben, haustechnischer und konstruktiver Maßnahmen vorbehalten. Statische und bauphysikalische Details sind Planinhalt. Die Wohnungs- und Raumgrößen sind Circaangaben und können sich aufgrund der Detail- und Ausführungsplanung sowie Bautoleranzen ändern. Dieser Plan ist zum Anfertigen von Einbaumöbeln nicht geeignet. Einrichtung erfolgt lt. Bau- und Ausstattungsbeschreibung. Haustechniksymbole und Sanitärkeramik (Badewannen, Waschtisch, WCs, etc.) sind nicht maßgenau und definieren nur die Lage. Stand:01.02.2024



SONNENSTRALE  
IMMOBILIEN  
**FUNK**



**3484 Grafenwörth, Am Werd 43**  
 OBERGESCHOSS, REIHENHAUS Typ 7

Ein Projekt von **VIE** VERBAU INTERNATIONAL  
 ENGINEERS

**WOHUNGSDetails**

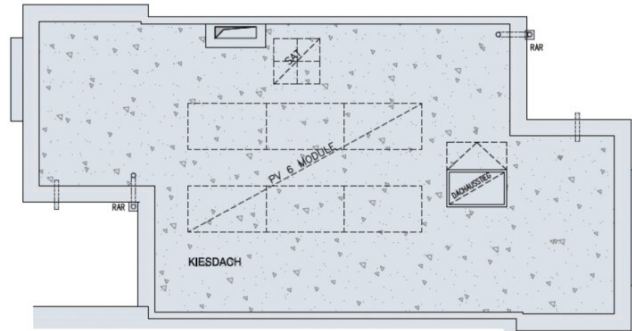
Wohnfläche: 116,44 m<sup>2</sup>  
 Terrasse: 18,18 m<sup>2</sup>  
 Gartenfläche: 51,98 m<sup>2</sup>  
 Grundstücksfläche: 201,55 m<sup>2</sup>  
 2 PKW Stellplätze

**LEGENDE**

HK Handtuchheizkörper	AS Absturzsicherung	WA Wasseranschluss
LÜ Lüfter	RAR Regenrohr	PU Photovoltaik
FBH Fußbodenheizung	STUK Sturzunterkante	RI Rigel
FPH Fertigparapethöhe	US Vorsatzschale	WR Wechselrichter PU
E-UT Elektroverteiler	IT-UT IT-Verteiler	WM Waschmaschine
GS Geschirrspüler	*** Kühlschrank	

Änderung infolge Behördenaufgaben, haustechnischer und konstruktiver Maßnahmen vorbehalten. Statische und bauphysikalische Details sind Planinhalt. Die Wohnungs- und Raumgrößen sind Circaangaben und können sich aufgrund der Detail- und Ausführungsplanung sowie Bautoleranzen ändern. Dieser Plan ist zum Anfertigen von Einbaumöbeln nicht geeignet. Einrichtung erfolgt lt. Bau- und Ausstattungsbeschreibung. Haustechniksymbole und Sanitärkeramik (Badewannen, Wäschtisch, WC, etc.) sind nicht maßgenau und definieren nur die Lage. Stand:01.02.2024





### 3484 GRAFENWÖRTH, AM WERD 43 DACHDRAUFSICHT, REIHENHAUS TYP 7

Ein Projekt von **VIE** ENGINEERS

#### WOHNUNGSDetails

Wohnfläche: 116,44 m<sup>2</sup>  
Terrasse: 18,18 m<sup>2</sup>  
Gartenfläche: 51,98 m<sup>2</sup>  
Grundstücksfläche: 201,55 m<sup>2</sup>  
2 PKW Stellplätze

#### LEGENDE

HK Handtuchheizkörper  
LÜ Lüfter  
FBH Fußbodenheizung  
FPH Fertigparapethöhe  
E-UT Elektroverteiler  
GS Geschirrspüler

AS Absturzsicherung  
RAR Regenrohr  
STUK Sturzunterkante  
US Vorsatzschale  
IT-UT IT-Verteiler  
\*\*\* Kühlschrank

WA Wasseranschluss  
PU Photovoltaik  
RIG Rigol  
WR Wechselrichter PU  
WM Waschmaschine

Änderung infolge Behördenaufgaben, haustechnischer und konstruktiver Maßnahmen vorbehalten. Statische und bauphysikalische Details sind Planinhalt. Die Wohnungs- und Raumgrößen sind Circaangaben und können sich aufgrund der Detail- und Ausführungsplanung sowie Bautoleranzen ändern. Dieser Plan ist zum Anfertigen von Einbaumöbeln nicht geeignet. Einrichtung erfolgt lt. Bau- und Ausstattungsbeschreibung. Haustechniksymbole und Sanitärkeramik (Badewannen, Waschtisch, WCs, etc.) sind nicht maßgenau und definieren nur die Lage. Stand: 01.02.2024



# Objektbeschreibung

## Allgemeines

Sich den Traum vom Haus am See erfüllen und 365 Tage Urlaubsfeeling genießen. Das ist möglich im Sonnenweiher Grafenwörth, ca. 30 Fahrminuten von der Stadtgrenze Wiens entfernt, im Herzen der Region Wagram. Ein nachhaltiges, gut durchdachtes Gesamtkonzept, erstklassige Architektur, hochwertige Ausstattung und viel Grünraum fördern das besondere Lebensgefühl am Sonnenweiher. Die Verkehrsanbindung Richtung Wien und Krems (S5, Stockerauer Schnellstraße) sowie nach St. Pölten (S33) ist ausgezeichnet. In der Gemeinde Grafenwörth gibt es ausreichend Einkaufsmöglichkeiten für Güter des täglichen Bedarfs, Kinderbetreuungseinrichtungen und Schulen. In diesem wunderbaren, regionalen Umfeld eingebettet, entstehen an einem mäanderförmig angelegten, ca. 36.000 m<sup>2</sup> großen See in mehreren Bauabschnitten insges. 170 Wohnimmobilien der Sonderklasse in Form von Einfamilien-, Doppel- u. Reihenhäusern im Eigentum.

## Der Mietkauf

Als Besonderheit wird Ihnen - neben dem Kauf der Immobilie - für ausgewählte Objekte auch die Möglichkeit des sogenannten "Mietkaufs" angeboten. Diese ist flexibel gestaltet, um auf alle Ihre Bedürfnisse einzugehen. Es ist ein Angeld vorgesehen, welches bei Kauf dann auf den mit 1,5% p.a. indexierten Kaufpreis angerechnet wird. Vereinbaren Sie gleich einen Termin mit unserem Beratungsteam, um Näheres zu erfahren.

## Die Häuser und deren Ausstattung

Jedes Ziegelhaus wird auf Eigengrund errichtet und verfügt über Freiflächen in Form von Terrasse und Garten mit direktem Seezugang und privatem Steg. Zwei KFZ-Stellplätze und eine große Gartenhütte gehören zu jedem Haus. Die Ausstattung ist vom Feinsten und präsentiert sich nachhaltig mit einer eigenen Sole-Wasser-Wärmepumpe mit Tiefensonde, Photovoltaik-Anlage, Vorbereitung für eine E-Ladestation für PKW. Eichenparkett in allen Wohnräumen, Feinsteinzeug in den Nassräumen, Markenprodukte bei Sanitärausstattung, Fußbodenheizung optional mit Temperierung für den Sommer, dreifach verglaste Holz-Alufenster und außenliegende Beschattung komplettieren das einzigartige Wohnerlebnis.

*Bildcredits:      Personenfotos:      Stefan      Gergely,      Architekturfotos:      Toni  
Rappersberger,      Visualisierungen:      Squarebytes*

## Raumaufteilung Am Werd 43

Vor dem Eingang zum Haus haben Sie zwei KFZ-Stellplätze, einen kleinen Vorplatz sowie die ca. 4,5 m<sup>2</sup> große Gartenhütte. Die gesamte Grundstücksfläche beträgt ca. 201,5 m<sup>2</sup>. Sie betreten das Reihenhaus Am Werd 43 über einen ca. 7,0 m<sup>2</sup> großen Vorraum, der ausreichend Platz für eine Garderobe bietet. Linker Hand finden Sie den Haustechnikraum, einen Abstellraum und das Gäste-WC. Gerade aus gelangen Sie zum ca. 45,5 m<sup>2</sup> großen Wohnküchenbereich, der sich zur etwa 18,2 m<sup>2</sup> großen Lärchenholztterrasse, dem Garten und zum See hin öffnet. Eine Treppe führt Sie in das Obergeschoss mit drei Schlafzimmern (ca.

10,4 m<sup>2</sup>, 12,4 m<sup>2</sup> und etwa 14,5 m<sup>2</sup>). Das etwa 7,6 m<sup>2</sup> große Badezimmer verwöhnt mit Doppelwaschtisch, WC, Badewanne und Dusche.

### **Resümee**

Hervorragend ausgestattetes Reihenhaus. Erste Reihe fußfrei am See mit eigenem Steg. Ganzjähriges Urlaubsflair. Eingebettet in eine prachtvolle Region, unweit von Wien.

**Mietkauf möglich.** Besuchen Sie uns auch auf der **Projekthomepage** <https://sonnenweiher.at>.

### **Noch nichts gefunden? Wir informieren Sie über geeignete Immobilienangebote noch vor allen anderen.**

Legen Sie jetzt Ihren individuellen Suchagenten unter folgendem Link an. Wir schicken Ihnen passende Immobilien exklusiv vorab zu.

[Suchagent anlegen](https://funk.service.immo/registrieren/de) - <https://funk.service.immo/registrieren/de>

Wir weisen darauf hin, dass zwischen dem Vermittler und dem zu vermittelnden Dritten ein familiäres oder wirtschaftliches Naheverhältnis besteht.

Der Vermittler ist als Doppelmakler tätig.

### **Informationen und Besichtigungen**

Herr Prok. Walter Mitterstöger, MA steht Ihnen gerne telefonisch unter +43 1 533 46 44-1 oder per E-Mail unter [walter.mitterstoeger@funk.at](mailto:walter.mitterstoeger@funk.at) zur Verfügung.

Immobilien Funk.*success in real estate*

### **Infrastruktur / Entfernungen**

#### **Gesundheit**

Arzt <7.000m

Apotheke <7.500m

Klinik <7.500m

#### **Kinder & Schulen**

Schule <1.500m

Kindergarten <1.500m

#### **Nahversorgung**

Supermarkt <1.500m

Bäckerei <1.500m

#### **Sonstige**

Bank <1.500m

Geldautomat <1.500m

Post <1.500m

Polizei <1.500m

**Verkehr**

Bus <1.000m

Autobahnanschluss <1.500m

Bahnhof <3.500m

Angaben Entfernung Luftlinie / Quelle: OpenStreetMap