

Lagerfläche direkt auf der Mariahilfer Straße zu mieten



Innenansicht 5

Objektnummer: 101/14421
Eine Immobilie von JP Immobilien

Zahlen, Daten, Fakten

Adresse	Mariahilfer Straße 103
Art:	Halle / Lager / Produktion - Lager
Land:	Österreich
PLZ/Ort:	1060 Wien, Mariahilf
Nutzfläche:	448,00 m ²
Miete / m ²	6,00 €
Provisionsangabe:	

3 BMM

Ihr Ansprechpartner



Kathrin Fercher

JP Immobilien

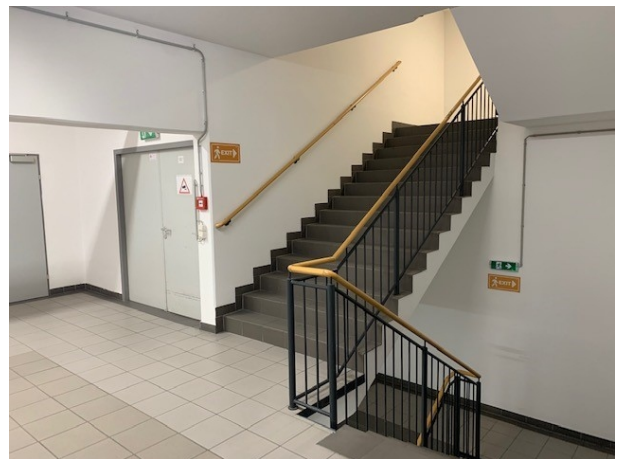
T +43 1 596 60 20 693

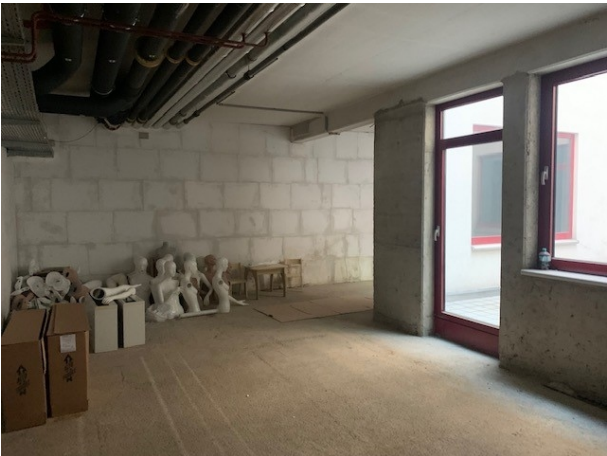
H 0699/ 17 55 66 93

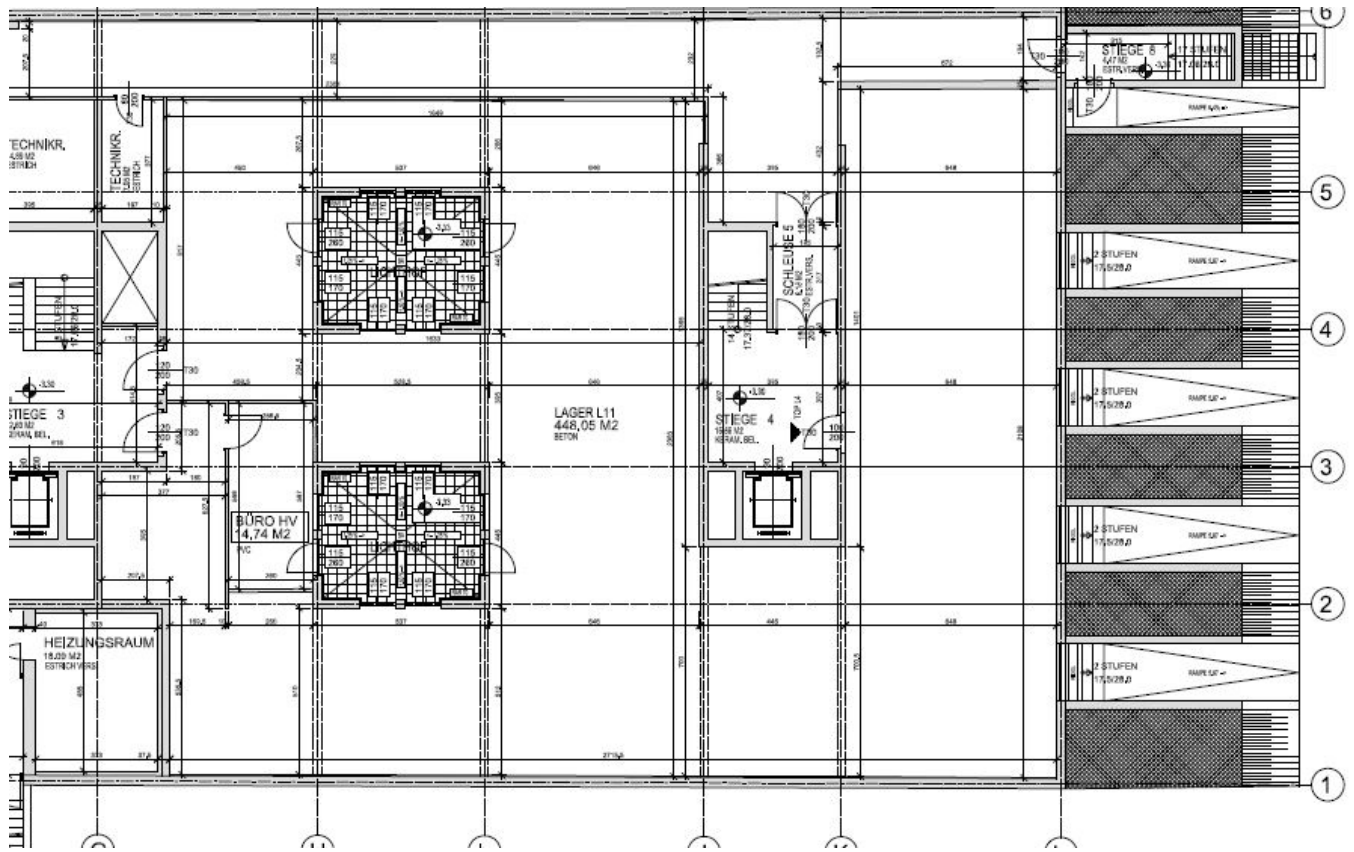
Gerne stehe ich Ihnen für weitere Informationen oder einen Besichtigungstermin zur Verfügung.











Objektbeschreibung

Flächen- und Kostenübersicht Geschoß: UG Top: L11 Nutzfläche: ca. 448 m² Miete netto/m²: € 6,00 BK netto//m²: € 3,15 **Allgemeine Objektbeschreibung** Die Lagerfläche befindet sich in ausgezeichneter Lage in einer der meist frequentierten und beststrukturiertesten Einkaufsstraßen Europas. Der Zugang erfolgt über die Stiege 3 oder 4 und ist nicht barrierefrei. Kein Lastenlift vorhanden. Die Liegenschaft verfügt über eine großzügige, hauseigene Tiefgarage. Das Gebäude ist mit öffentlichen Verkehrsmitteln ausgezeichnet erreichbar (Zugang U3 direkt vor dem Objekt, Verkehrsknoten Westbahnhof nur wenige Gehminuten entfernt). Mietvertrag: befristet Kautions: 3-6 BMM Provision: 3 BMM Bezug: ab sofort **Lage** Nach dem U-Bahn-Bau hat sich die Mariahilfer Straße zu einem Einkaufs- und Flanierboulevard mit einer Bedeutung weit über die Stadtgrenzen Wiens hinaus entwickelt. Die öffentliche Anbindung könnte kaum besser sein, die U3 Zieglergasse befindet sich direkt vor dem Objekt. Einer der besten Shoppingmöglichkeiten, da sich das Haus in der wohl bekanntesten Einkaufsstraße von Wien befindet mit Ihrer unvergleichlichen Infrastruktur. **Öffentliche Verkehrsanbindung** U-Bahn U3 Bus N49, N50, 13A Straßenbahnlinie 5, N6, N49, N50, N64 Ansprechpartner: Frau Kathrin Fercher Tel.: +43 (1) 596 60 20 0 Mehr Objekte finden Sie unter: www.jpi.at Wir haben was für Sie Wir weisen darauf hin, dass wir mit dem Abgeber in ständiger Geschäftsbeziehung stehen und schon aus diesem Grund ein wirtschaftliches Naheverhältnis vorliegt.