

**Stilvolle Ordination in schönem Stilaltbau Nähe
Stubenring/Schwedenplatz zu mieten**



DSC06916-HDR copy

Objektnummer: 101/14267
Eine Immobilie von JP Immobilien

Zahlen, Daten, Fakten

Adresse	Wiesingerstraße 8
Art:	Büro / Praxis
Land:	Österreich
PLZ/Ort:	1010 Wien
Nutzfläche:	96,00 m ²
Zimmer:	2
Bäder:	1
WC:	1
Balkone:	1
Miete / m ²	20,07 €
Provisionsangabe:	

3 BMM

Ihr Ansprechpartner



Kathrin Fercher

JP Immobilien

T +43 1 596 60 20 693

H 0699/ 17 55 66 93

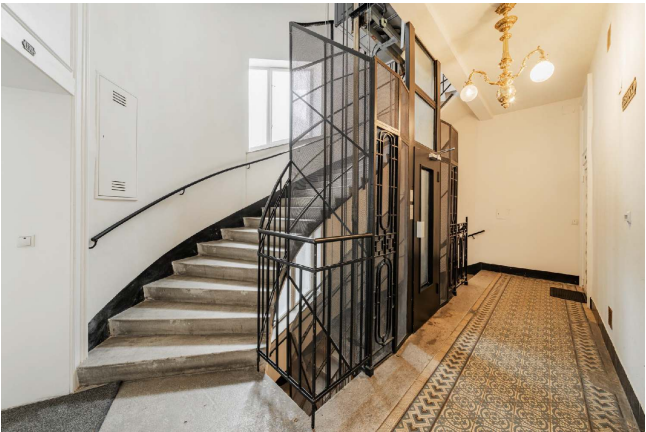
Gerne stehe ich Ihnen für weitere Informationen oder einen Besichtigungstermin zur Verfügung.

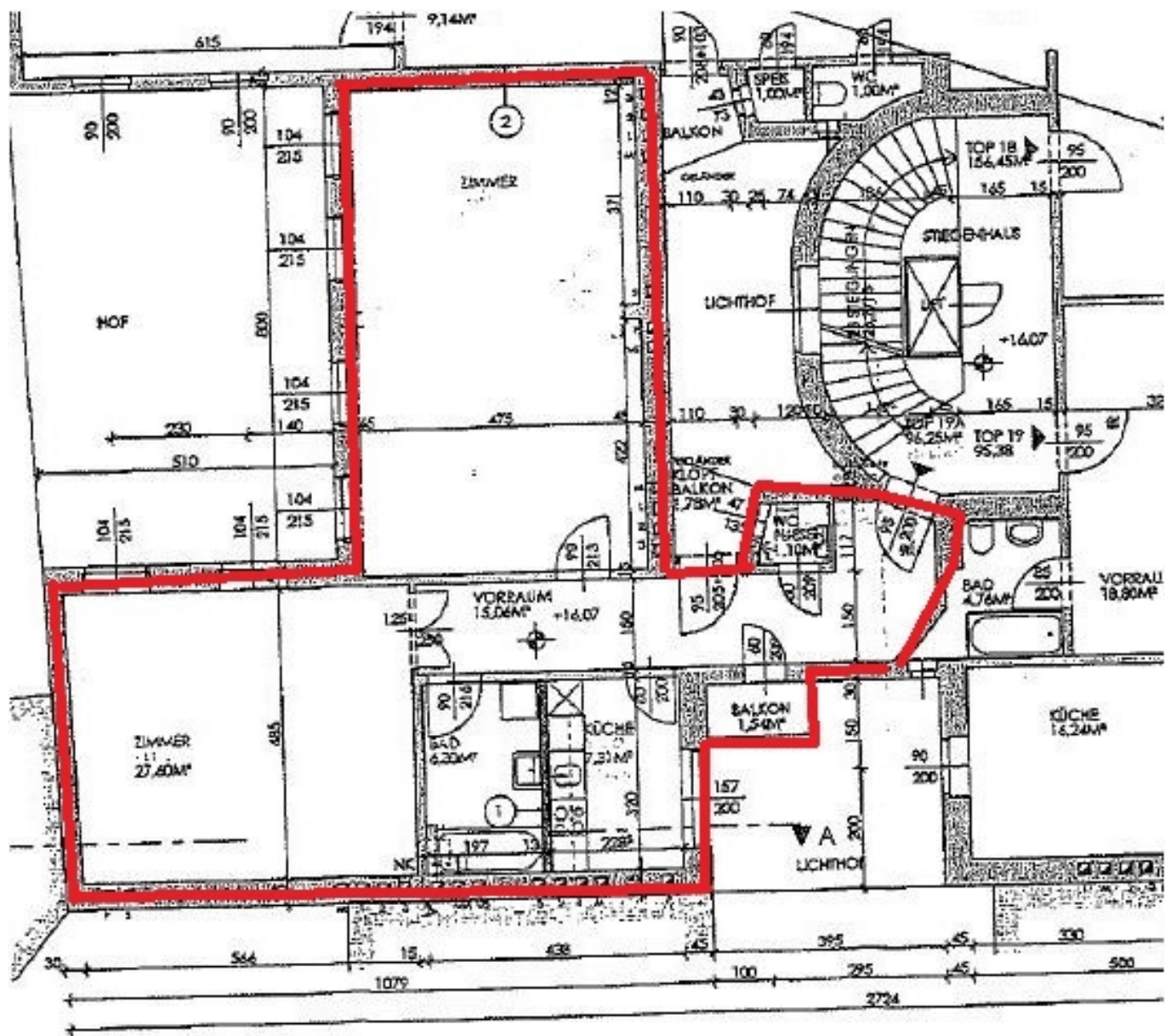












DRISS

Objektbeschreibung

Flächen- und Kostenübersicht Geschoss: 3. Stock Top 19A Fläche: ca. 96 m² + Balkon
Miete netto/m²: € 20,07 BK netto/m²: € 2,21 **Allgemeine Objektübersicht** In der
Wiesingerstraße, unweit des Stubenrings und des Schwedenplatzes, gelangt ein ca. 96 m²
großes und sehr gut geschnittenes Büro zur Vermietung. Das Objekt eignet sich auch
hervorragend als Ordination. Das Büro gliedert sich in einen Vorraum, 2 getrennt begehbare
Zimmer, eine vollausgestattete Küche sowie ein Badezimmer und eine extra Toilette. Ein
kleiner Abstellraum komplettiert das Angebot. Mietbeginn: 1.7.2023 Mietdauer: 5 Jahre
Kautions: 3-6 BMM Provision: 3 BMM **Ausstattung** Lift Gasetagenheizung echte Parkettböden
hohe Decken **Energieausweis** HWB: 174 kWh/m²a **Parken** Parkgarage Georg Coch Platz ist
um die Ecke. **Lage** In unmittelbarer Nähe befinden sich Urania, der Schwedenplatz, der
Stadtpark, der Donaukanal mit seinen vielen Restaurants sowie der Stephansplatz. Die
Anbindung an öffentliche Verkehrsmittel ist optimal. Unzählige Einkaufsmöglichkeiten und ein
großes Gastronomieangebot sprechen für diese Lage. **Öffentliche Verkehrsanbindung** U
Bahn: U4, U1 Schwedenplatz Straßenbahn: 1,2 Ansprechpartner: Frau Kathrin Fercher Tel.:
+43 (1) 596 60 20 0 Mehr Objekte finden Sie unter: www.jpi.at Wir haben was für Sie Wir
weisen darauf hin, dass wir mit dem Abgeber in ständiger Geschäftsbeziehung stehen und
schon aus diesem Grund ein wirtschaftliches Naheverhältnis vorliegt.