

Neu saniertes Büro Nahe Graben zu mieten



Processed-B7F726C1-A

Objektnummer: 101/13621
Eine Immobilie von JP Immobilien

Zahlen, Daten, Fakten

Adresse	Dorotheergasse 6-8
Art:	Büro / Praxis - Bürofläche
Land:	Österreich
PLZ/Ort:	1010 Wien
Alter:	Altbau
Nutzfläche:	81,02 m ²
Zimmer:	4
Bäder:	1
WC:	1
Miete / m ²	22,00 €
Provisionsangabe:	
3 BMM	

Ihr Ansprechpartner



Kathrin Fercher

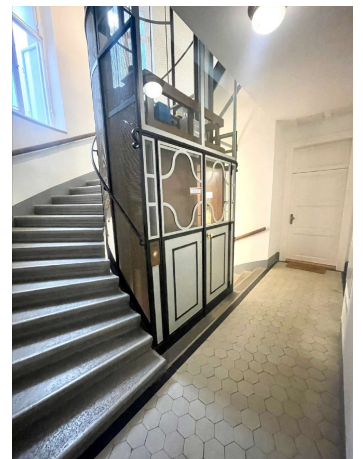
JP Immobilien

T +43 1 596 60 20 693

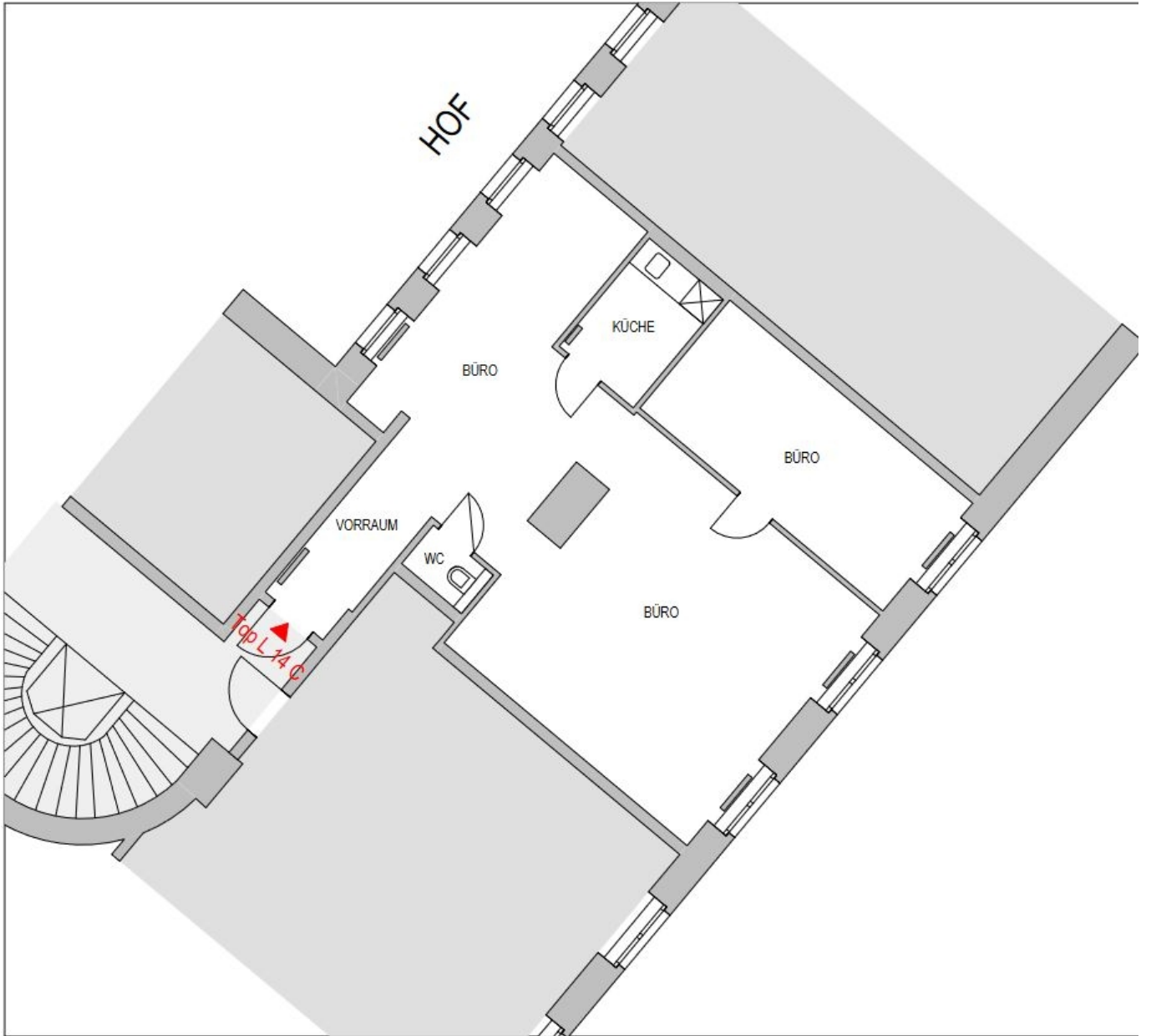
H 0699/ 17 55 66 93

Gerne stehe ich Ihnen für weitere Informationen oder einen Besichtigungstermin zur Verfügung.









Objektbeschreibung

Flächen- und Kostenübersicht Geschoß: 4.OG Top: L14c Nutzfläche: 81,02 m²

Nettomiete/m²: € 22,00 Betriebskosten netto/m²: € 1,80 Heizungskosten netto/m²: € 1,23

Allgemeine Objektbeschreibung Im Gebäude des traditionellen Cafes Hawelka steht diese Bürofläche mit ca. 81 m² zur Vermietung. Die Fläche gliedert sich in einen Vorraum, eine Open-Space Fläche, einen weiteren Büroraum, eine Küche und einen Sanitärbereich. Alle Bereiche sind mit einem Parkettboden ausgestattet. Befristet auf 10 Jahre Kündigungsverzicht: 3 Jahre Kautions: 6 BMM Provision: 3 BMM Verfügbar: ab sofort **Energieausweis** HWB: 88,27 kWh/m²a **Öffentliche Verkehrsanbindung** U-Bahn: U1, U3 Stephansplatz Ansprechpartner: Frau Kathrin Fercher Tel.: +43 (1) 596 60 20 0 Mehr Objekte finden Sie unter: www.jpi.at Wir haben was für Sie Wir weisen darauf hin, dass wir mit dem Abgeber in ständiger Geschäftsbeziehung stehen und schon aus diesem Grund ein wirtschaftliches Naheverhältnis vorliegt.