

Büroflächen im Bürokomplex Nähe Matzleinsdorfer Platz zu mieten



Innenansicht

Objektnummer: 101/09691
Eine Immobilie von JP Immobilien

Zahlen, Daten, Fakten

Adresse	Hasengasse 56
Art:	Büro / Praxis - Bürofläche
Land:	Österreich
PLZ/Ort:	1100 Wien
Baujahr:	2002
Nutzfläche:	255,38 m ²
Miete / m ²	11,25 €
Provisionsangabe:	

3BMM

Ihr Ansprechpartner



Kathrin Fercher

JP Immobilien

T +43 1 596 60 20 693

H 0699/ 17 55 66 93

Gerne stehe ich Ihnen für weitere Informationen oder einen Besichtigungstermin zur Verfügung.

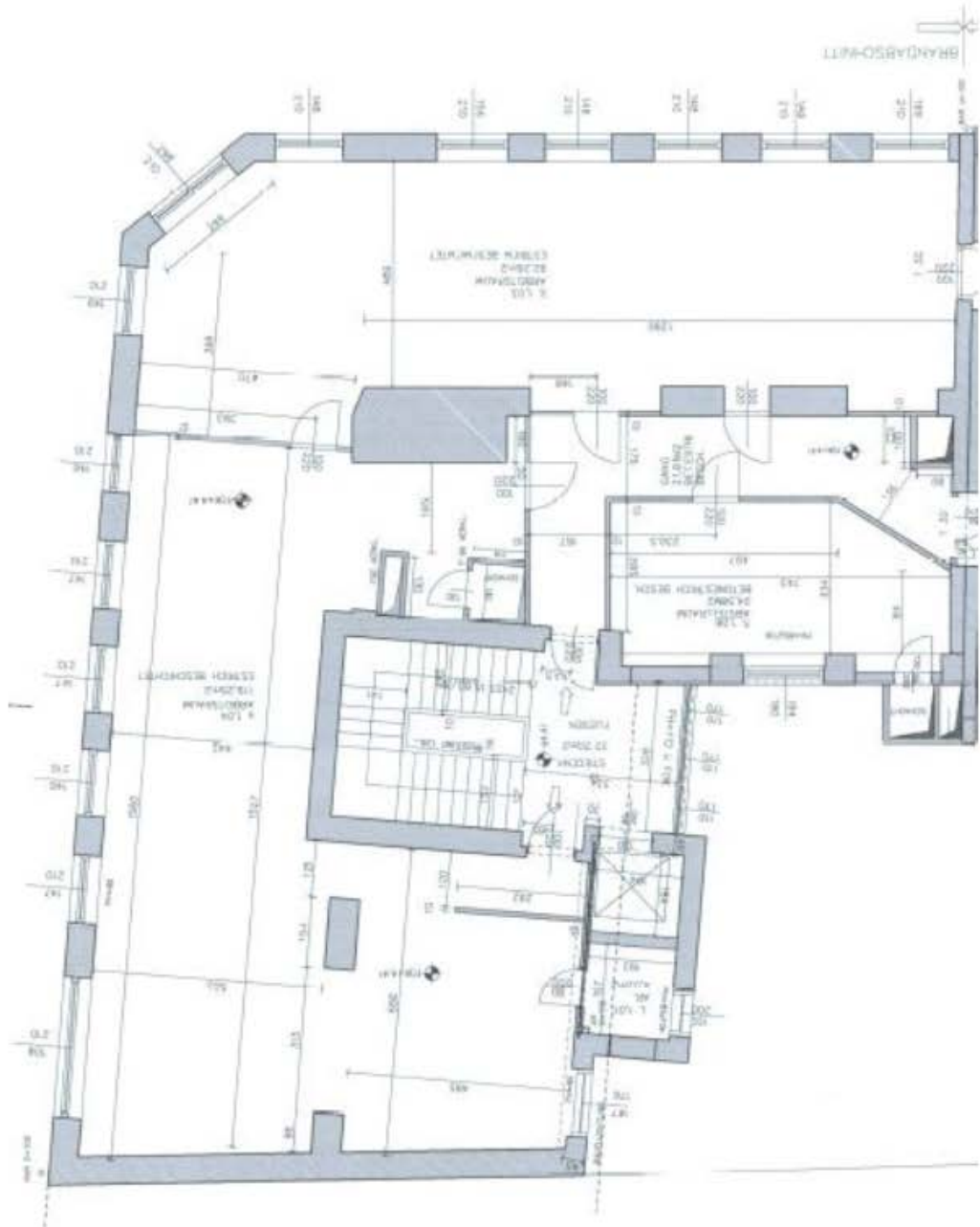




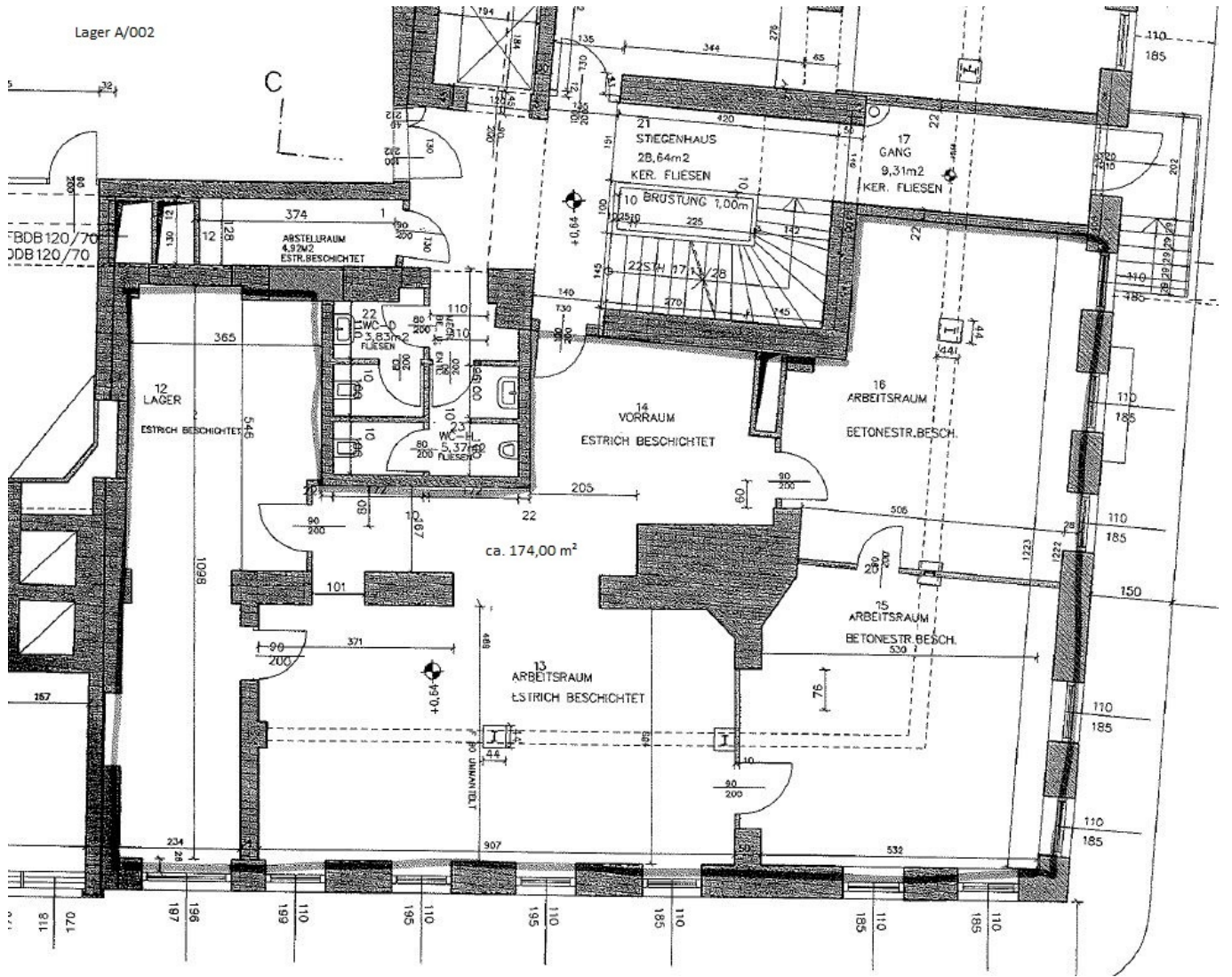


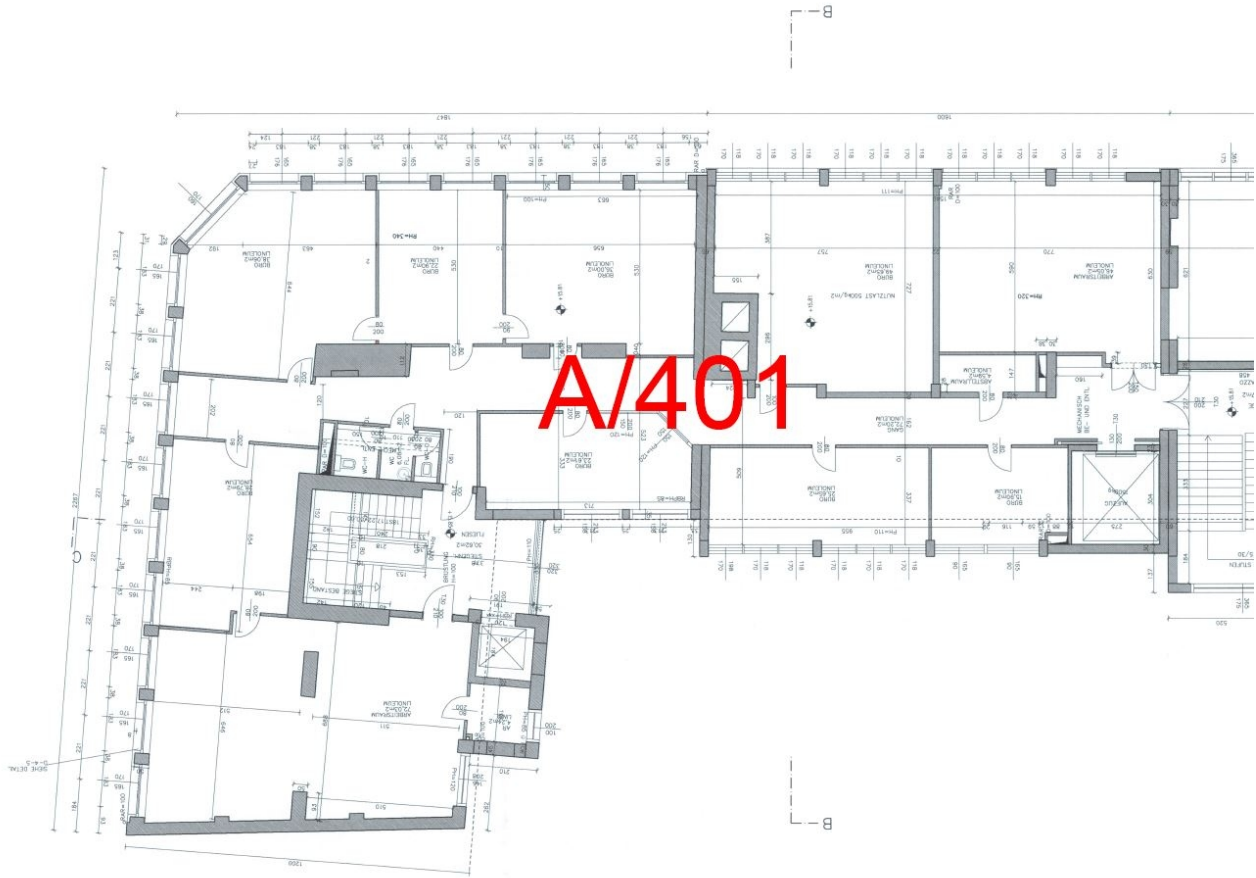


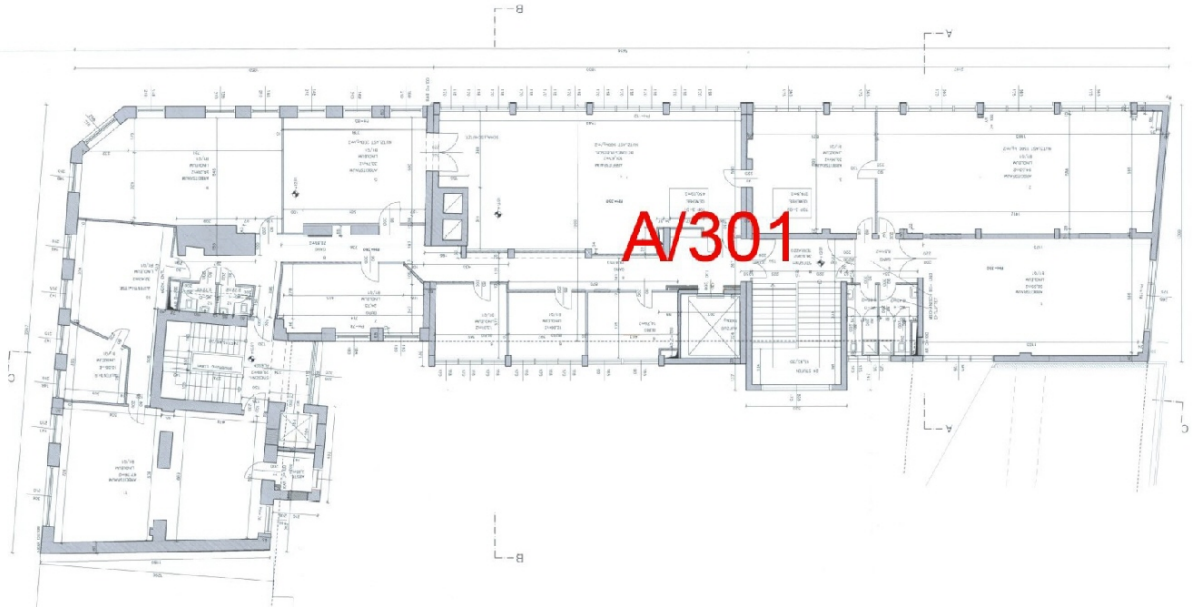
A/101a



Lager A/002







A/301

3. STOCK
AUSWEISSTELLUNG
AUFENTHALTSRAUM
SANSDE F. ACHEN
469,03m²
80,69m²

Objektbeschreibung

Flächen- und Kostenübersicht Geschoß Nutzfläche Nettomiete/m² 1.OG./A 262,02 m² € 10,50 3.OG/A 451,66 m² € 10,50 Teilung möglich (B2/3.2 =ca. 175 m²; B3/3.3+3.4 = ca. jeweils 150 m²) 4.OG/A 448,64 m² € 10,50 1.OG/N 356,00 m² € 11,25 2. OG/N 96,75 m² € 11,25 ab 1.1.2024 3.OG/N 96,35 m² € 11,25 DG/N 255,38 m² € 11,25 Betriebskosten netto/m²/Monat: € 3,25 inkl. Heizung Lager/Logistikflächen im EG im Ausmaß von ca. 174 m² Miete netto/m²/Monat: € 8,25 BK netto/m²/Monat: € 3,25 inkl. Heizung **Allgemeine**

Objektbeschreibung In einem Bürokomplex Nähe Matzleinsdorfer Platz gelangen Büroflächen in einem Ausmaß von ca. 96 m² bis 2.400 m² zur Vermietung. Kautions: 3-6 BMM Provision: 3 BMM Verfügbar ab sofort **Ausstattung** - Teeküche - WC-Anlagen teilweise im Gangbereich - barrierefrei **Energieausweis:** HWB 74,9 kWh/m²a **Öffentliche**

Verkehrsanbindung U-Bahn: U1 Straßenbahn: 1, 6, 18, 62, O S-Bahn: S1, S2, S3

Ansprechpartner: Frau Kathrin Fercher Tel.: +43 (1) 596 60 20 0 Mehr Objekte finden Sie unter: www.jpi.at Wir haben was für Sie Wir weisen darauf hin, dass wir mit dem Abgeber in ständiger Geschäftsbeziehung stehen und schon aus diesem Grund ein wirtschaftliches Naheverhältnis vorliegt.