

++Stadtwohnung in zentraler Lage - ab sofort beziehbar++



Objektnummer: 11604

Eine Immobilie von Bischof Immobilien Ges.m.b.H

Zahlen, Daten, Fakten

Art:	Wohnung
Land:	Österreich
PLZ/Ort:	8720 Knittelfeld
Nutzfläche:	50,00 m ²
Zimmer:	2
Bäder:	1
Heizwärmebedarf:	E 172,00 kWh / m ² * a
Gesamtmiete	513,27 €
Kaltmiete (netto)	225,00 €
Kaltmiete	333,20 €
Betriebskosten:	107,50 €
Heizkosten:	120,00 €
USt.:	60,07 €
Provisionsangabe:	

Gemäß Erstauftraggeberprinzip bezahlt der Abgeber die Provision.

Ihr Ansprechpartner



Beate Rinner

Bischof Immobilien Ges.m.b.H
Burggasse 132
8750 Judenburg

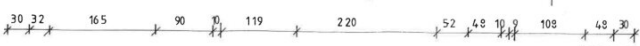
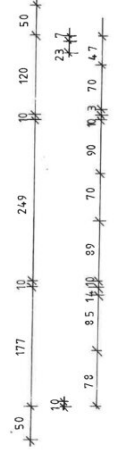
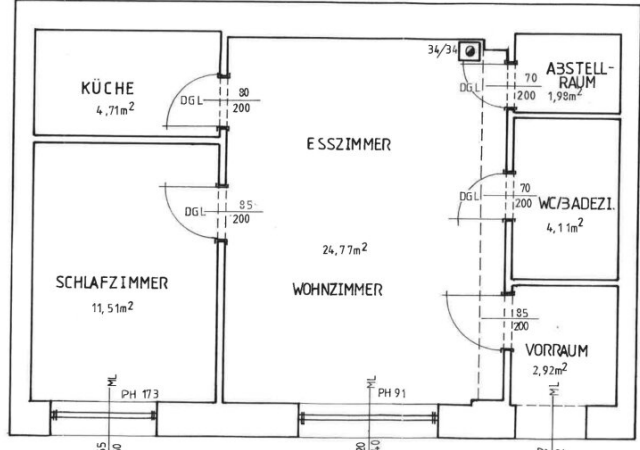
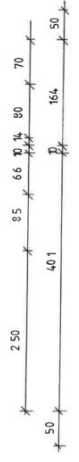
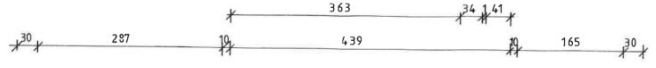
T +43 / 3572 / 86 88 2
H +43 / 664 / 34 33 497











TOP Nr.4
GESAMTNUTZFLÄCHE = 50m²

Objektbeschreibung

Erledigen Sie alle Dinge des täglichen Bedarfs zu Fuß, da Sie in wenigen Gehminuten einkaufen können, in den Park oder zum Restaurant gehen können. Auch die Behördenwege (wie z.B.: das Finanzamt, die WKO, Post/P.S.K. oder eine Bank) sind fußläufig erreichbar.

Aufteilung:

- * Vorraum
- * Küche
- * Wohnzimmer
- * Schlafzimmer
- * Bad mit Dusche und WC
- * Abstellraum

Bei Interesse kontaktieren Sie uns bitte direkt im Büro und vereinbaren Sie einen kostenlosen, unverbindlichen Besichtigungstermin vor Ort!

Gemäß § 6 Abs. 4 Maklergesetz wird auf das wirtschaftliche Naheverhältnis zum Verkäufer betreffend des angebotenen Objektes hingewiesen und es sind die Immobilienmakler der Bischof Immobilien GesmbH kraft bestehenden Geschäftsgebrauchs nicht als Doppelmakler tätig.

BITTE BEACHTEN SIE, DASS WIR AUFGRUND DER NACHWEISPFLICHT GEGENÜBER DEM EIGENTÜMER NUR ANFRAGEN MIT VOLLSTÄNDIGER ANGABE DER ANSCHRIFT BEARBEITEN KÖNNEN.

Wir weisen darauf hin, dass zwischen dem Vermittler und dem Auftraggeber ein familiäres oder wirtschaftliches Naheverhältnis besteht.

Der Immobilienmakler erklärt, dass er – entgegen dem in der Immobilienwirtschaft üblichen Geschäftsgebrauch des Doppelmaklers – einseitig nur für den Vermieter tätig ist.

Infrastruktur / Entfernungen

Gesundheit

Arzt <500m
Apotheke <500m
Krankenhaus <1.000m

Kinder & Schulen

Schule <500m
Kindergarten <500m

Nahversorgung

Supermarkt <500m
Bäckerei <500m
Einkaufszentrum <6.500m

Sonstige

Bank <500m
Geldautomat <500m
Post <500m
Polizei <1.000m

Verkehr

Bus <500m
Autobahnanschluss <2.000m
Bahnhof <1.000m
Flughafen <6.500m

Angaben Entfernung Luftlinie / Quelle: OpenStreetMap