

**++ zentral gelegene, möblierte Mietwohnung in der Stadt
++**



Objektnummer: 11611

Eine Immobilie von Bischof Immobilien Ges.m.b.H

Zahlen, Daten, Fakten

Art:	Wohnung
Land:	Österreich
PLZ/Ort:	8720 Knittelfeld
Nutzfläche:	48,46 m ²
Zimmer:	1
Bäder:	1
Heizwärmebedarf:	E 172,00 kWh / m ² * a
Gesamtmiete	494,82 €
Kaltmiete (netto)	218,07 €
Kaltmiete	322,96 €
Betriebskosten:	104,19 €
Heizkosten:	116,30 €
USt.:	55,56 €
Provisionsangabe:	

Gemäß Erstauftraggeberprinzip bezahlt der Abgeber die Provision.

Ihr Ansprechpartner



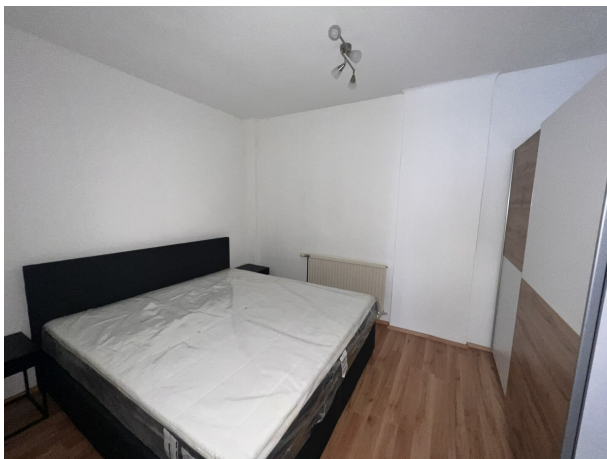
Beate Rinner

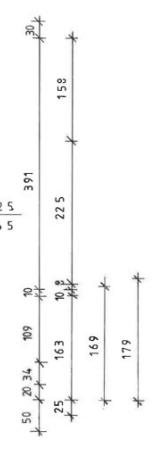
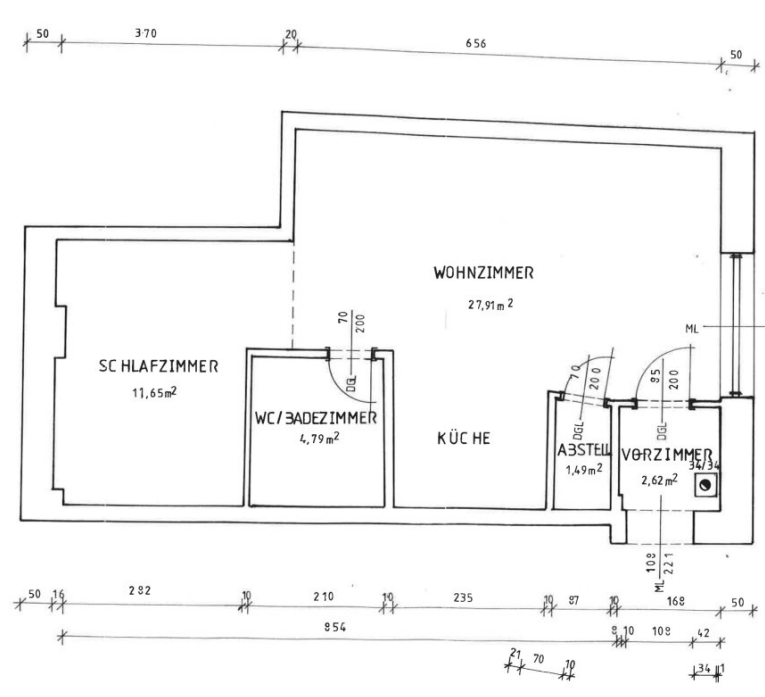
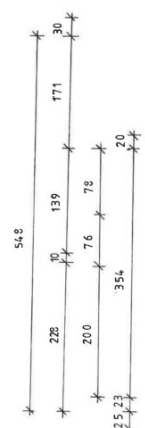
Bischof Immobilien Ges.m.b.H
Burggasse 132
8750 Judenburg

T +43 / 3572 / 86 88 2
H +43 / 664 / 34 33 497









TOP Nr. 17
 GESAMTNUTZFLÄCHE= 48,46m²

Objektbeschreibung

Erledigen Sie alle Dinge des täglichen Bedarfs zu Fuß, da Sie in wenigen Gehminuten einkaufen können, in den Park oder zum Restaurant gehen können. Auch die Behördenwege (wie z.B.: das Finanzamt, die WKO, Post/P.S.K. oder eine Bank) sind fußläufig erreichbar.

Aufteilung:

- * Vorraum
- * Wohnzimmer
- * Küche
- * Bad mit Dusche
- * WC
- * Schlafzimmer

Bei Interesse kontaktieren Sie uns bitte direkt im Büro und vereinbaren Sie einen kostenlosen, unverbindlichen Besichtigungstermin vor Ort!

Gemäß § 6 Abs. 4 Maklergesetz wird auf das wirtschaftliche Naheverhältnis zum Verkäufer betreffend des angebotenen Objektes hingewiesen und es sind die Immobilienmakler der Bischof Immobilien GesmbH kraft bestehenden Geschäftsgebrauchs nicht als Doppelmakler tätig.

BITTE BEACHTEN SIE, DASS WIR AUFGRUND DER NACHWEISPF LICHT GEGENÜBER DEM EIGENTÜMER NUR ANFRAGEN MIT VOLLSTÄNDIGER ANGABE DER ANSCHRIFT BEARBEITEN KÖNNEN.

Wir weisen darauf hin, dass zwischen dem Vermittler und dem Auftraggeber ein familiäres oder wirtschaftliches Naheverhältnis besteht.

Der Immobilienmakler erklärt, dass er – entgegen dem in der Immobilienwirtschaft üblichen Geschäftsgebrauch des Doppelmaklers – einseitig nur für den Vermieter tätig ist.

Infrastruktur / Entfernungen

Gesundheit

Arzt <500m

Apotheke <500m

Krankenhaus <1.000m

Kinder & Schulen

Schule <500m

Kindergarten <500m

Nahversorgung

Supermarkt <500m

Bäckerei <500m

Einkaufszentrum <6.500m

Sonstige

Bank <500m

Geldautomat <500m

Post <500m

Polizei <1.000m

Verkehr

Bus <500m

Autobahnanschluss <2.000m

Bahnhof <1.000m

Flughafen <6.500m

Angaben Entfernung Luftlinie / Quelle: OpenStreetMap