

Modernes Büro in Stilaltbau zu mieten



Innenansicht 4

Objektnummer: 101/11840
Eine Immobilie von JP Immobilien

Zahlen, Daten, Fakten

Adresse	Eßlinggasse 5
Art:	Büro / Praxis - Bürofläche
Land:	Österreich
PLZ/Ort:	1010 Wien
Alter:	Altbau
Nutzfläche:	160,72 m ²
Zimmer:	3
WC:	2
Miete / m ²	15,00 €
Provisionsangabe:	

3 BMM

Ihr Ansprechpartner



Kathrin Fercher

JP Immobilien

T +43 1 596 60 20 693

H 0699/ 17 55 66 93

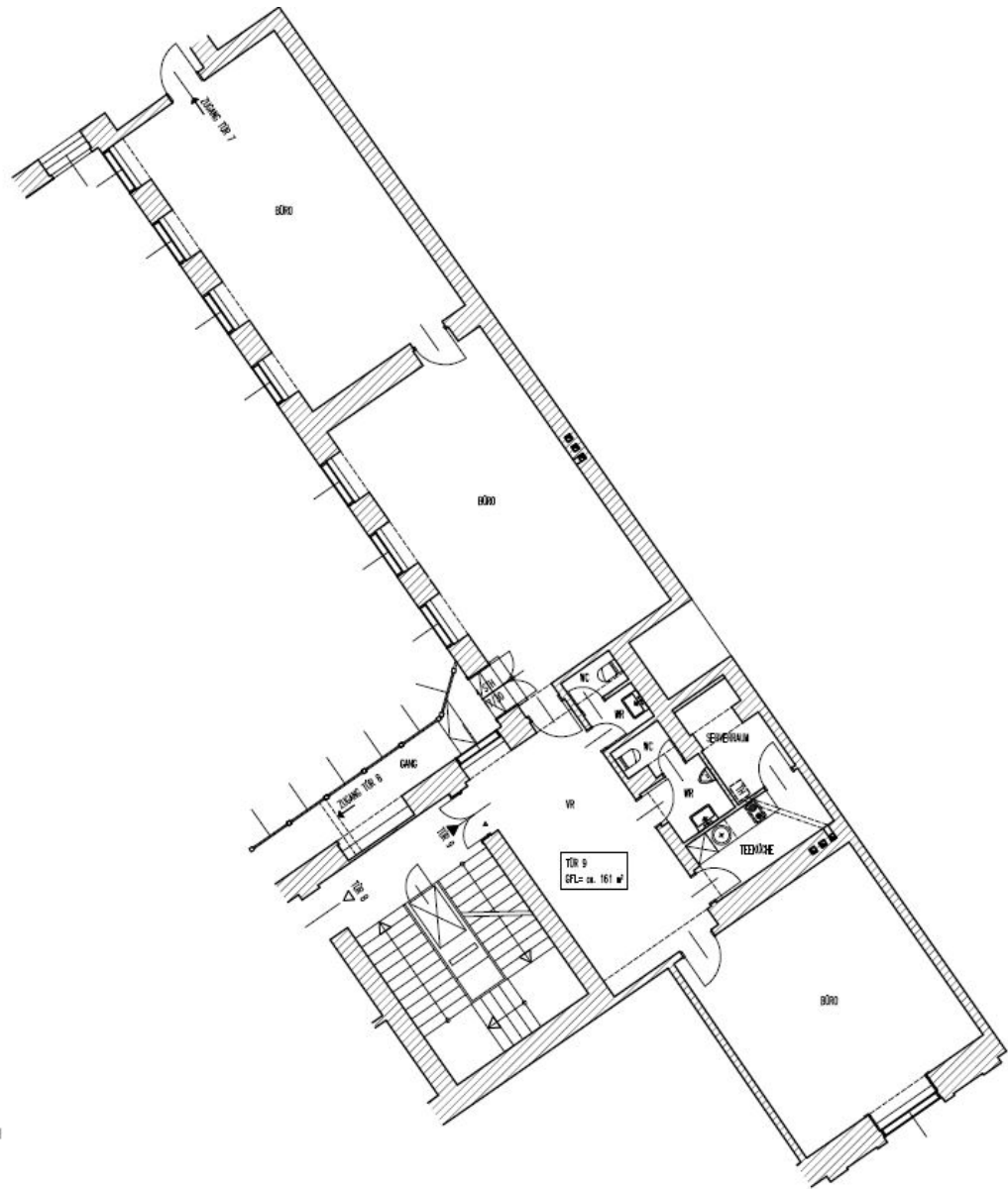
Gerne stehe ich Ihnen für weitere Informationen oder einen Besichtigungstermin zur Verfügung.











0 100 200 300 400 500 CM

Objektbeschreibung

Flächen- und Kostenübersicht Geschoß: 2.OG Top: E5.9 Nutzfläche: 160,72 m² Miete netto/m²: € 15,00 BK netto/m²: € 1,66 **Allgemeine Objektbeschreibung** Nahe der Börse und des Schottenrings gelangt in einem stilvollen Altbau eine Bürofläche im Ausmaß von ca. 161 m² zur Vermietung. Die Fläche gliedert sich in 3 Büroräume, wovon 2 zum Innenhof hin ausgerichtet sind, einen großen Vorraum, eine Teeküche, einen Serverraum sowie in 2 getrennte Sanitärbereiche. Ein Lift ist im Haus vorhanden. Befristung: 10 Jahre Kündigungsverzicht: 3 Jahre Kautio: 6 BMM Provision: 3 BMM Bezug: ab sofort **Ausstattung** - Parkettboden (geschliffen u. versiegelt) - Teeküche - Neu ausgemalt - Lift **Energieausweis** HWB: 107 kWh/m²a **Öffentliche Verkehrsanbindung** U-Bahn: U4 Schottenring, U2 Schottentor Straßenbahn: 1 Ansprechpartner: Frau Kathrin Fercher Tel.: +43 (1) 596 60 20 0 Mehr Objekte finden Sie unter: www.jpi.at Wir haben was für Sie Wir weisen darauf hin, dass wir mit dem Abgeber in ständiger Geschäftsbeziehung stehen und schon aus diesem Grund ein wirtschaftliches Naheverhältnis vorliegt.