

****Eleganter Erstbezug im Kurort** Parkresidenz
Brünnerhaus** 20m² West-Terrasse** modernste
Ausstattung **Grünblick****



Symbolbild_8

Objektnummer: O2100160585

Eine Immobilie von bestpoint Immobilien GmbH

Zahlen, Daten, Fakten

| | |
|--------------------------|-----------------------------------------|
| Art: | Wohnung |
| Land: | Österreich |
| PLZ/Ort: | 8344 Bad Gleichenberg |
| Baujahr: | 2024/25 |
| Zustand: | Erstbezug |
| Alter: | Neubau |
| Wohnfläche: | 68,29 m ² |
| Gesamtfläche: | 68,29 m ² |
| Zimmer: | 3 |
| Bäder: | 1 |
| Stellplätze: | 1 |
| Keller: | 4,00 m ² |
| Heizwärmebedarf: | B 31,10 kWh / m ² * a |
| Provisionsangabe: | |

1,5 % exkl. 20% MwSt. vom Gesamtkaufpreis

Ihr Ansprechpartner

Heidi Gutmann

bestpoint Immobilien GmbH
Hauptplatz 31
8330 Feldbach

H +43 699 18 32 6886

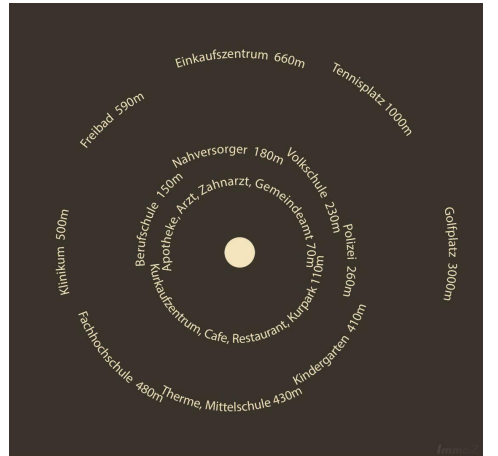
Gerne stehe ich Ihnen für weitere Informationen oder einen Besichtigungstermin zur Verfügung.

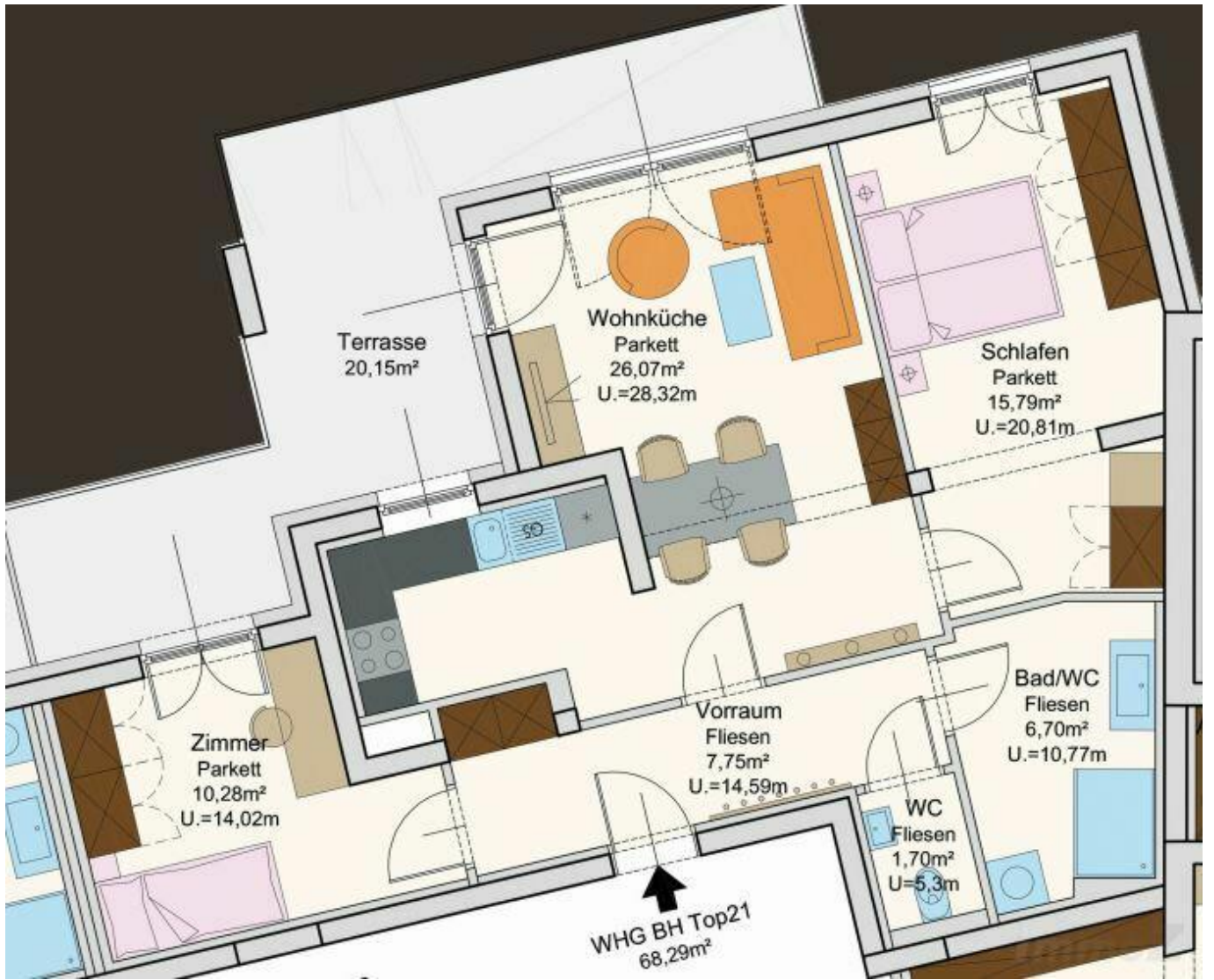


PARKRESIDENZ
**BRÜNNER
HAUS**
ALBRECHTSTRASSE 3
8344 BAD GLEICHENBERG

Hubert & Partner
bestpoint







Objektbeschreibung

In **erhöhter Lage** mitten im **Ort Bad Gleichenberg** entsteht ein **einzigartiges** und **architektonisches Meisterwerk** mit **höchster Qualität**, bestehend aus **3 Baukörper**: Ein Bestandsobjekt (umfassende Sanierung eingereicht) und zwei neue Baukörper liegen hier **eingebettet im Grünen** mit **wunderbarem alten Baumbestand** und ermöglichen somit ein **autofreies** und **naturnahes Wohnen** in **absoluter Bestlage** mit einer **hervorragenden Infrastruktur ..!**

Vogelgezwitscher und **Parkatmosphäre** sowie ein **herrlicher Panoramablick** sind hier selbstverständlich ..!

Das **Design** ist **modern** und **durchdacht: sonnendurchflutete, offene Wohnbereiche, großflächige Fensterfronten, riesige Terrassen kombiniert mit hochwertigster Ausstattung** bieten die **perfekte Basis** für ein **komfortables Wohnerlebnis ..!**

Highlights des Projektes für Sie zusammengefasst:

- + 3 Baukörper
- + Haus 1 Bestand - umfassende Sanierung eingereicht - Wohnbauförderung möglich
- + Haus 1 mit 26 Wohneinheiten (Gartenwohnungen, Terrassenwohnungen, 4 Penthäuser)
- + Haus 1 mit Walmdach- Ziegeleindeckung
- + Haus 1 Raumhöhen von 2,70m bis 3,00m
- + Haus 2 mit 12 Wohneinheiten (Gartenwohnungen, Terrassenwohnungen, 2 Penthäuser)
- + Haus 2+3 Flachdach mit Warmdachaufbau und extensiver Begrünung
- + Haus 3 mit 5 Wohneinheiten (optional auch Maisonetten, Doppelhäuser, ... möglich)
- + Tiefgarage mit begrünter Decke
- + barrierefrei (von der Tiefgarage bis zu den Wohnungen)
- + Lift behindertengerecht (mit Notruffunktion)
- + Fußbodenheizung mit Raumthermostat (jeder Raum kann händisch geregelt werden)
- + Fernwärme (Gleichenberger Naturwärme)
- + nach Möglichkeit PV-Anlage
- + zentrale Schließanlage
- + Laubengangtüren selbstschließend
- + tragende Wände mit Hochlochziegelmauerwerk
- + Vollwärmeschutzfassade
- + 3-fach beschichtete Verglasung
- + elektrische Raffstore (ab 1,10m Breite)
- + Markenware Fertigparkett (optional Landhausdielen - Aufpreis)
- + großflächige Fliesen (verschieden Muster zur Auswahl)
- + TG-Platz (Aufpreis)
- + auf **INDIVIDUELLE WÜNSCHE** kann **Rücksicht** genommen werden
- + **Mitplanen möglich!!!**

Facts Terrassenwohnung für Sie zusammengefasst:

- + ca. 68m² Wohnfläche

- + ca. 20m² West-Terrasse
- + offener Wohn-Essbereich mit Küche (ca. 26m²)
- + Grünblick
- + Bad mit barrierefreier Dusche
- + Zugang zur Terrasse vom Wohn-Essbereich und einem Schlafzimmer
- + auf Ihre persönlichen Wünsche kann selbstverständlich noch Rücksicht genommen werden

**** Eine wunderbare Immobilie im historischem Gebäude, modernster Ausstattung im malerischen Ambiente****

****Lassen Sie sich rasch vormerken - für weitere Fragen stehen wir selbstverständlich gerne zur Verfügung****