

****Exquisites Wohnen im Kurort** Parkresidenz
Brünnerhaus** 2-Raum-Apartment mit 16m² Terrassen
zzgl. Garten** modernste Ausstattung ** malerisches
Ambiente ****



Symbolbild

Objektnummer: O2100160514

Eine Immobilie von bestpoint Immobilien GmbH

Zahlen, Daten, Fakten

| | |
|--------------------------|---|
| Art: | Wohnung - Erdgeschoß |
| Land: | Österreich |
| PLZ/Ort: | 8344 Bad Gleichenberg |
| Baujahr: | 2024/25 |
| Zustand: | Erstbezug |
| Alter: | Neubau |
| Wohnfläche: | 40,21 m ² |
| Gesamtfläche: | 40,21 m ² |
| Zimmer: | 2 |
| Bäder: | 1 |
| Stellplätze: | 1 |
| Keller: | 4,00 m ² |
| Heizwärmebedarf: | B 31,10 kWh / m ² * a |
| Kaufpreis: | 154.864,79 € |
| Provisionsangabe: | |

1,5 % exkl. 20% MwSt. vom Gesamtkaufpreis

Ihr Ansprechpartner

Heidi Gutmann

bestpoint Immobilien GmbH
Hauptplatz 31
8330 Feldbach

H +43 699 18 32 6886

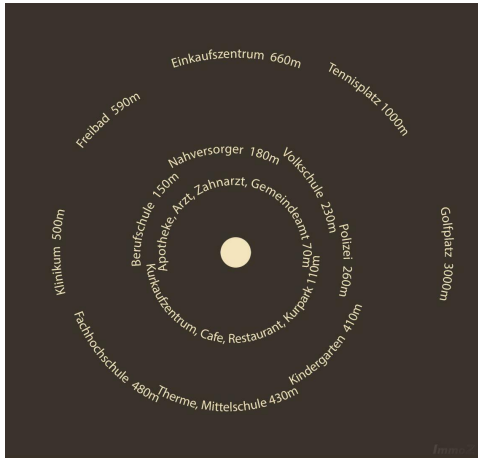
Gerne stehe ich Ihnen für weitere Informationen oder einen Besichtigungstermin zur Verfügung.

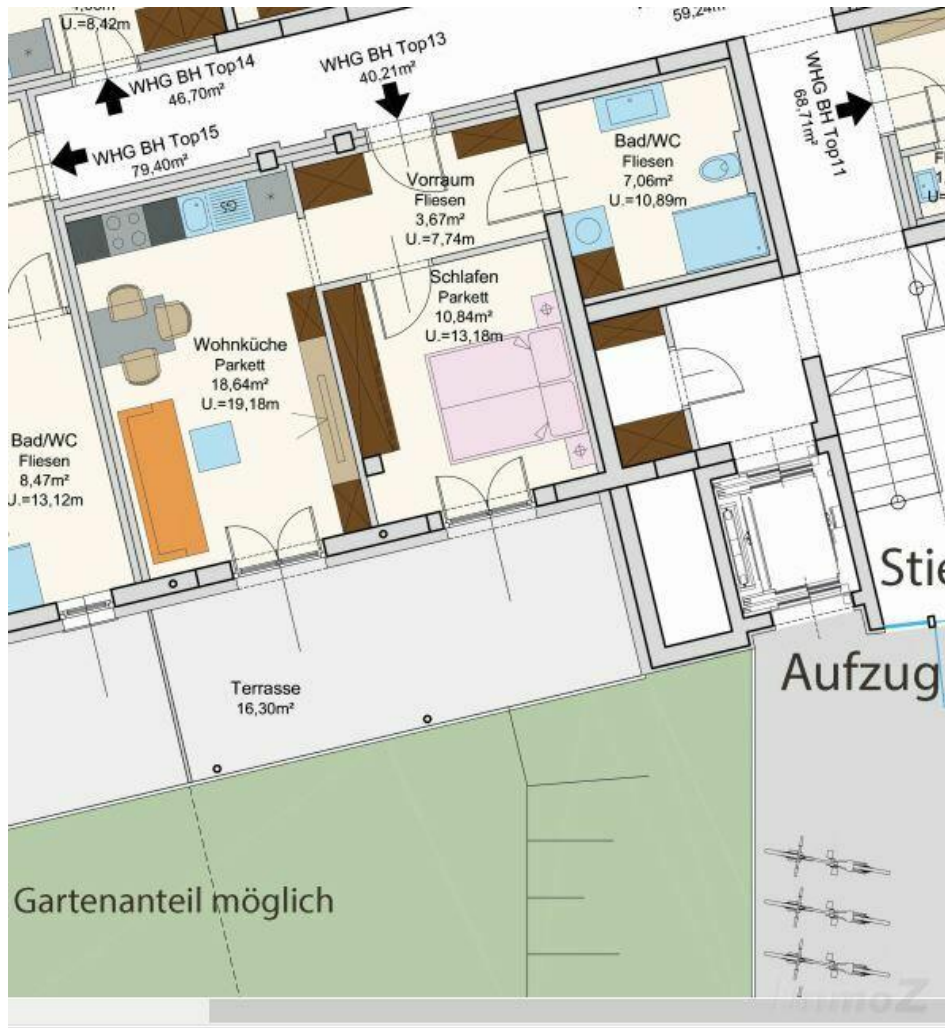


PARKRESIDENZ
**BRÜNNER
HAUS**
ALBRECHTSTRASSE 3
8344 BAD GLEICHENBERG

Heid Partner
Real Estate

The complex block contains a title and address for the 'Parkresidenz Brünner Haus' at Albrechtstrasse 3, 8344 Bad Gleichenberg. It features a large aerial photograph of the building and its surrounding greenery. Below this are three smaller inset images showing different interior spaces: a dining area with a wooden table and chairs, a living area with a white sofa and coffee table, and a bedroom with a bed and desk. The logo for 'Heid Partner Real Estate' is located in the bottom right corner.





Objektbeschreibung

In **erhöhter Lage** mitten im **Kurort Bad Gleichenberg** entsteht ein **einzigartiges** und **architektonisches Meisterwerk** mit **höchster Qualität**, bestehend aus **3 Baukörper**: Ein Bestandsobjekt (umfassende Sanierung eingereicht) und zwei neue Baukörper liegen hier **eingebettet im Grünen** mit **wunderbarem alten Baumbestand** und ermöglichen somit ein **autofreies** und **naturnahes Wohnen** in **absoluter Bestlage** mit einer **hervorragenden Infrastruktur** ..!

Vogelgezwitscher und **Parkatmosphäre** sowie ein **herrlicher Panoramablick** sind hier selbstverständlich ..!

Das **Design** ist **modern** und **durchdacht**: **sonnendurchflutete, offene Wohnbereiche, großflächige Fensterfronten, riesige Terrassen** kombiniert mit **hochwertigster Ausstattung** bieten die **perfekte Basis** für ein **komfortables Wohnerlebnis** ..!

Highlights des Projektes für Sie zusammengefasst:

- + 3 Baukörper
- + Haus 1 Bestand - umfassende Sanierung eingereicht - Wohnbauförderung möglich
- + Haus 1 mit 26 Wohneinheiten (Gartenwohnungen, Terrassenwohnungen, 4 Penthäuser)
- + Haus 1 mit Walmdach- Ziegeleindeckung
- + Haus 1 Raumhöhen von 2,70m bis 3,00m
- + Haus 2 mit 12 Wohneinheiten (Gartenwohnungen, Terrassenwohnungen, 2 Penthäuser)
- + Haus 2+3 Flachdach mit Warmdachaufbau und extensiver Begrünung
- + Haus 3 mit 5 Wohneinheiten (optional auch Maisonetten, Doppelhäuser, ... möglich)
- + Tiefgarage mit begrünter Decke
- + barrierefrei (von der Tiefgarage bis zu den Wohnungen)
- + Lift behindertengerecht (mit Notruffunktion)
- + Fußbodenheizung mit Raumthermostat (jeder Raum kann händisch geregelt werden)
- + Fernwärme (Gleichenberger Naturwärme)
- + nach Möglichkeit PV-Anlage
- + zentrale Schließanlage
- + Laubengangtüren selbstschließend
- + tragende Wände mit Hochlochziegelmauerwerk
- + Vollwärmeschutzfassade
- + 3-fach beschichtete Verglasung
- + elektrische Raffstore (ab 1,10m Breite)
- + Markenware Fertigparkett (optional Landhausdielen - Aufpreis)
- + großflächige Fliesen (verschieden Muster zur Auswahl)
- + TG-Platz (Aufpreis)
- + auf **INDIVIDUELLE WÜNSCHE** kann **Rücksicht** genommen werden
- + **Mitplanen möglich!!!**

Facts Gartenwohnung für Sie zusammengefasst:

- + ca. 40m² Wohnfläche

- + Erdgeschoss
- + Apartment in den Innenhof
- + ca. 16m² Terrasse zzgl Garten
- + Bad mit barrierefreier Dusche
- + auf Ihre persönlichen Wünsche kann selbstverständlich noch Rücksicht genommen werden

**** Eine wunderbare Immobilie im historischem Gebäude, modernster Ausstattung im malerischen Ambiente****

****Lassen Sie sich rasch vormerken - für weitere Fragen stehen wir selbstverständlich gerne zur Verfügung****