

**DAVID 59: exklusiver 2-Zimmer Wohngenuss mit  
Schrankraum in top City Lage**



**Objektnummer: 7019**

**Eine Immobilie von Wohn3 Team GmbH**

## Zahlen, Daten, Fakten

<b>Art:</b>	Wohnung
<b>Land:</b>	Österreich
<b>PLZ/Ort:</b>	1100 Wien
<b>Baujahr:</b>	2026
<b>Zustand:</b>	Erstbezug
<b>Alter:</b>	Neubau
<b>Wohnfläche:</b>	44,64 m <sup>2</sup>
<b>Gesamtfläche:</b>	48,44 m <sup>2</sup>
<b>Zimmer:</b>	2
<b>Bäder:</b>	1
<b>WC:</b>	1
<b>Balkone:</b>	1
<b>Heizwärmebedarf:</b>	<b>B</b> 30,00 kWh / m <sup>2</sup> * a
<b>Gesamtenergieeffizienzfaktor:</b>	<b>A</b> 0,75
<b>Kaufpreis:</b>	268.400,00 €
<b>Provisionsangabe:</b>	

3% des Kaufpreises zzgl. 20% USt.

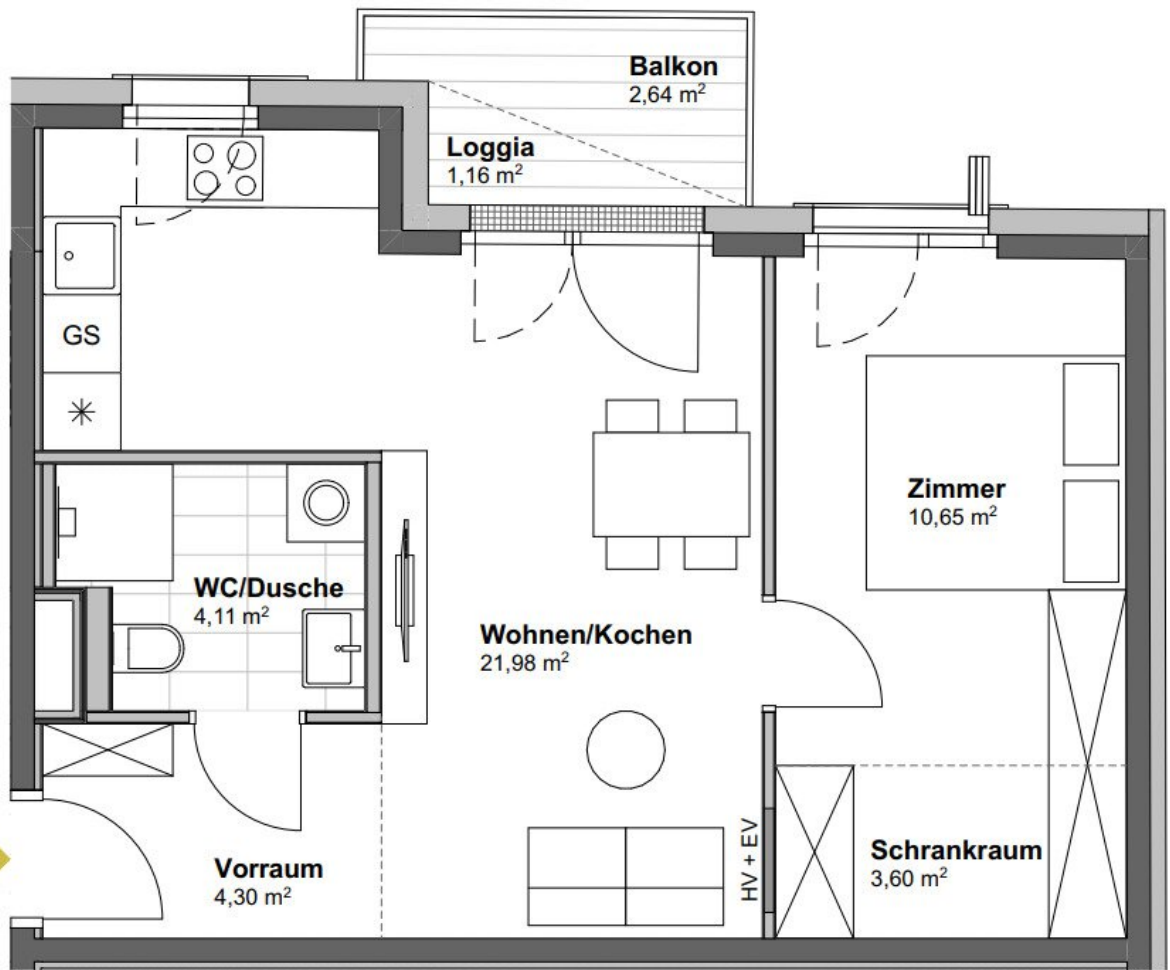
## Ihr Ansprechpartner



**Eva-Maria Pichler**

Wohn3 Team GmbH  
Weyrgasse 8/3  
1030 Wien





Top 19 ►

# Objektbeschreibung

## Über das Projekt:

Im Herzen des aufstrebenden 10. Bezirks verbinden sich **moderner Lifestyle und städtischer Luxus** zu einem einzigartigen Erlebnis.

Mit 41 exklusiven Apartments, von **1-Zimmer-Oasen** bis hin zu **4-Zimmer-Refugien**, bieten wir **vielfältige Grundrisse** für jede Lebenssituation, wobei nahezu jede Wohnung über eine gemütliche **Loggia**, sonnigen **Balkon** oder herrliche **(Dach-) Terrassen** verfügt.

Die edle Kombination aus **teils raumhohen Fenstern** und der Einsatz von **hochwertigen Materialien** gepaart mit **ausdrucksstarkem Design** schafft nicht nur Wohnräume sondern Wohnräume. Zudem profitieren Sie von **niedrigeren Betriebskosten** dank **Photovoltaik**, einer **kompakten Bauweise** und den Verzicht auf betreuungsintensive Grünflächen.

Die zentrale Lage zwischen **Matzleinsdorfer Platz, Hauptbahnhof und Reumannplatz** wird durch die bald realisierte **U2 Gußriegelstraße** noch attraktiver. Für alle naturverbundenen Bewohner ist das **Wienerberg-Erholungsgebiet** fußläufig erreichbar.

Ein Innenhof mit **Kinderspielplatz**, ein zukunftsweisendes Heizsystem mit **Fernwärme** (Fußbodenheizung) sowie **Tiefgaragenstellplätze** & ein geräumiger **Fahrradraum** im Erdgeschoss garantieren maximalen Komfort.

Alle Einheiten zur Eigennutzung oder Anlageform verfügbar. Kurzzeitvermietung sowie Büro-/Praxisnutzung lt. WEV gestattet. - Airbnb

**Jetzt ca. 4,5% Zinsen sparen** - durch Kaufpreiszahlung in Raten nach Baufortschritt!

**Beziehbar:** ab 4. Quartal 2026

## Über die Wohnung:

Einziehen und Wohlfühlen - Diese **exquisite 2-Zimmer-Wohnung** verspricht höchsten Wohnkomfort!

Der **beeindruckende Wohn-Essbereich** lädt zum Entspannen und Genießen ein, während der **Küchenbereich mit Fenster** eine helle Atmosphäre schafft - hier macht das Kochen Spaß! Das **offene Ambiente** dieser Wohnung verleiht jedem Raum **eine einladende Note**. Das **großzügige Schlafzimmer** bietet Ihnen mit **integrierten Schrankraum** genügend Platz für Ihre liebsten Stücke. Das **hochwertige Bad mit bodengleicher Dusche** unterstreicht den Anspruch an zeitgemäße Eleganz und Komfort.

Die **hochwertige Ausstattung** der Wohnung und das **durchdachte Design** sorgen für ein harmonisches Wohnambiente und laden zum Wohlfühlen ein.

## Highlights:

- in der frühen Bauphase Rücksicht auf Wünsche zu Grundriss und Zimmergrößen
- gemütliche 2-Zimmer mit eigenem Schrankraum
- **flächenbündige Innentüren** mit Edelstahlrücken, **einbruchhemmende** Eingangstüre
- **stufenlose Erreichbarkeit** Ihrer Wohnung und **Rauchwarnmelder** für Ihre Sicherheit
- großteils **raumhohe Fenster** für helle Räume, außenliegender elektr. Sonnenschutz
- **hochwertiges Badezimmer** mit bodengleicher Dusche, Toilette, Waschmaschinen-Anschluss
- **Bodenbelag**: matt versiegelter **Eichenparkett, Feinsteinzeug** (2 Farbvarianten) in den Sanitarräumen
- Fußbodenheizung in allen Räumen
- Heizung mittels **Fernwärme**; Stromgewinnung durch hauseigene **Photovoltaikanlage**
- Kinderspielplatz, geräumiger Fahrradraum
- **Tiefgarage mit 10 KFZ-Stellplätzen** zu je € 28.000,- erwerbbar

### Infrastruktur:

Die Nähe zu wichtigen Verkehrsknotenpunkten wie dem **Matzleinsdorfer Platz, dem Hauptbahnhof und dem Reumannplatz** macht das Wohnbauprojekt in der Davidgasse in Favoriten nicht nur gut erreichbar, sondern auch zu einem zentralen Punkt in der Stadt. Das Wohnbauprojekt profitiert von der geplanten **U2-Station Gußriegelstraße**, die in Kürze fußläufig (8 Gehminuten) erreichbar sein wird und die öffentliche Anbindung weiter verbessert. Der **Hauptbahnhof mit diversen Nah- & Fernreisezügen** ermöglicht nicht nur bequemes Reisen, sondern bietet auch zahlreiche Einkaufsmöglichkeiten und Restaurants. Die **Buslinien 7A, N6, N65, N66, die Straßenbahnen Nr 1, 6, 11, O** sowie **U1 Reumannplatz** garantieren zudem beste Verkehrsanbindung. Neben der urbanen Vielfalt zeichnet sich der 10. Bezirk durch die Nähe zum **Erholungsgebiet Wienerberg** aus.

Zur Eigennutzung oder als Anlageform möglich! **Anlegerpreis: € 242.896,-**  
Vereinbaren Sie jetzt einen unverbindlichen Beratungstermin in unserem Büro im 3. Bezirk in der Weyrgasse 8/3 und informieren Sie sich über die weiteren Vorzüge der 41 Eigentumswohnungen im Wohnbauprojekt DAVID59.

**Gerne steht Ihnen Frau Eva-Maria Pichler für weitere Fragen bzw. flexibel gestaltbare Besichtigungstermine unter [0660-380 31 34](tel:0660-3803134) zur Verfügung.**

### Wohn3: Unsere Leistung – Ihr Gewinn

[www.wohn3.at](http://www.wohn3.at)

Irrtum und Änderungen vorbehalten!

Wir weisen darauf hin, dass zwischen dem Vermittler und dem zu vermittelnden Dritten ein familiäres oder wirtschaftliches Naheverhältnis besteht.

Der Vermittler ist als Doppelmakler tätig.

## **Infrastruktur / Entfernungen**

### **Gesundheit**

Arzt <500m

Apotheke <500m

Klinik <500m

Krankenhaus <1.000m

### **Kinder & Schulen**

Schule <500m

Kindergarten <500m

Universität <1.500m

Höhere Schule <2.000m

### **Nahversorgung**

Supermarkt <500m

Bäckerei <500m

Einkaufszentrum <1.500m

### **Sonstige**

Geldautomat <500m

Bank <500m

Post <500m

Polizei <500m

### **Verkehr**

Bus <500m

U-Bahn <500m

Straßenbahn <500m

Bahnhof <1.000m

Autobahnanschluss <2.000m

Angaben Entfernung Luftlinie / Quelle: OpenStreetMap