

Haus Grundlsee - Narzissendorf Zloam



Objektnummer: 961/34667

**Eine Immobilie von Real-Service für steirische Sparkassen
Realitätenvermittlungs-Ges.m.b.H.**

Zahlen, Daten, Fakten

Art:	Haus - Ferienhaus
Land:	Österreich
PLZ/Ort:	8993 Grundlsee
Baujahr:	2022
Nutzfläche:	117,00 m ²
Zimmer:	4
Bäder:	2
WC:	2
Balkone:	4
Heizwärmebedarf:	C 73,00 kWh / m ² * a
Gesamtenergieeffizienzfaktor:	A 0,84
Kaufpreis:	960.000,00 €
Provisionsangabe:	

3% des Kaufpreises zzgl. 20% USt.

Ihr Ansprechpartner



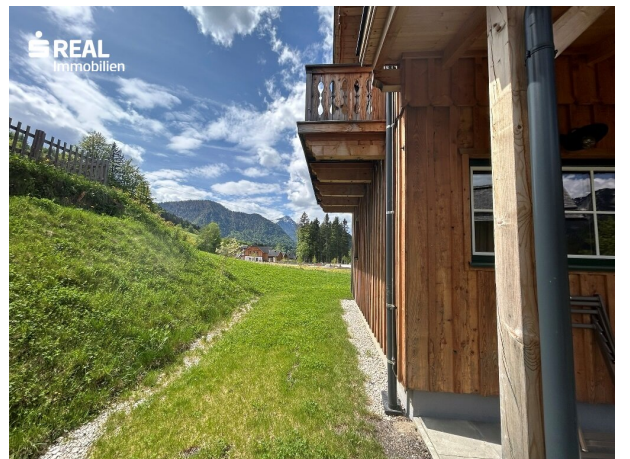
Thomas Mayr

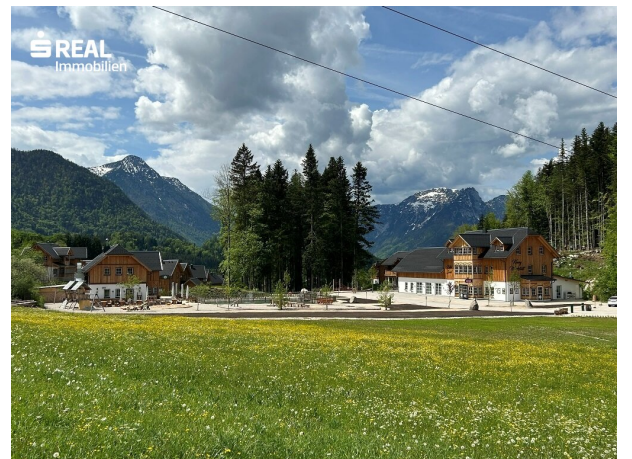
s REAL - Bad Aussee
Bahnhofstraße 95
8990 Bad Aussee

T +43 5 0100 - 26421
H +43 664 8425480











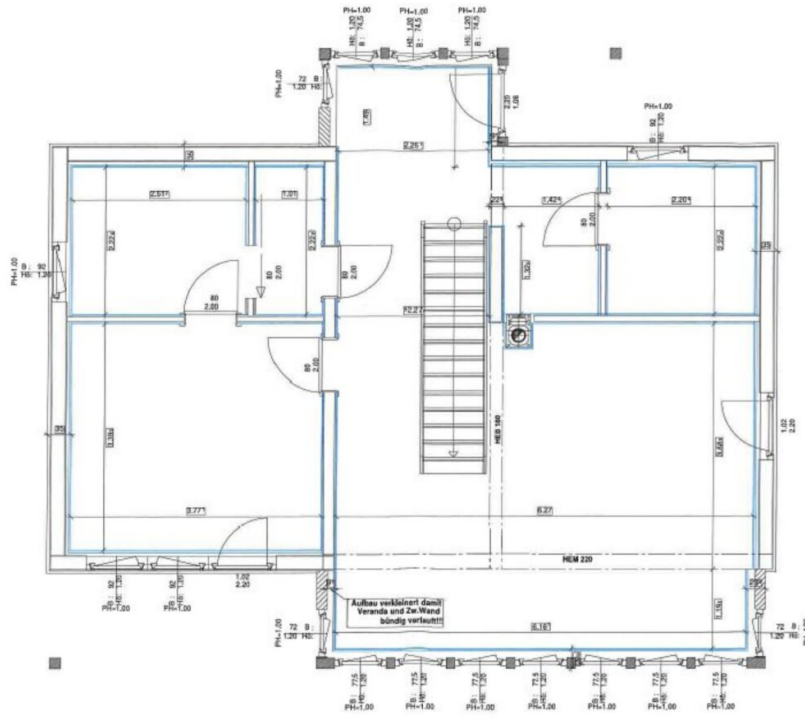




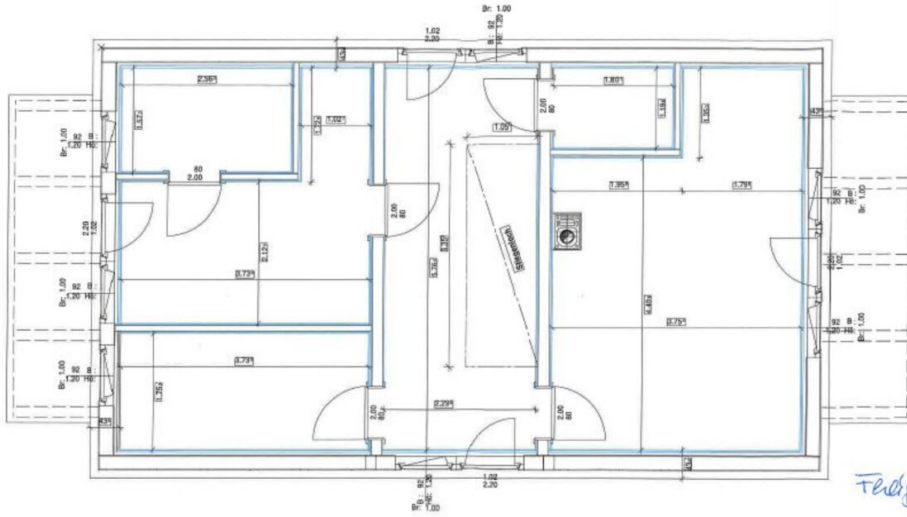




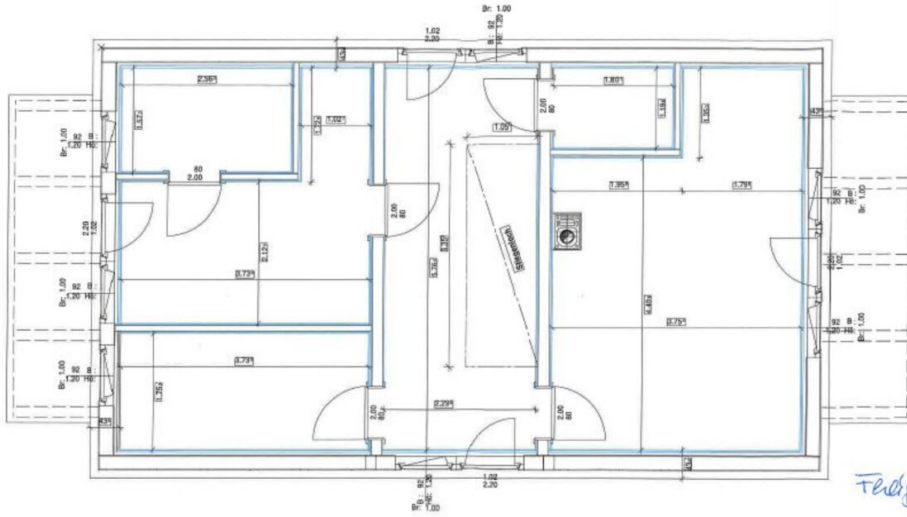




Freigegeben von
22.1.202.



Fertiggedruckt am 22.1.2021



Fertiggedruckt am 22.1.2021

Objektbeschreibung

Eine atemberaubende Landschaft mit felsigen Gipfeln, dem kristallklaren Grundlsee und kleinen Ortschaften, welche wie beiläufig ans Ufer gestreut wirken, lädt hier im Ausseerland ein, eine Erholungspause vom Alltag einzulegen. In der einzigartigen Naturkulisse, die weit über die Grenzen bekannt ist, befindet sich das Narzissendorf Zloam. Das Projekt, welches im traditionellen Ausseer Baustil errichtet wurde, umfasst etwa 30 Häuser. Hauseigentümer können ihr Haus 30 Tage pro Jahr selbst bewohnen und erhalten eine attraktive Umsatzbeteiligung aus den Vermietungserlösen für das restliche Jahr.

Erdgeschoss:

Das Haus Grundlsee mit circa 117 m² Nutzfläche betritt man durch das so genannte Brückerl, so wird traditionell im Ausseerland das Vorhaus genannt. Von diesem gelangt man einerseits in den gut ausgestatteten Hauswirtschaftsraum und andererseits in die Gästetoilette. Dazwischen wurde die Garderobe eingeplant. Der gesamte Eingangsbereich wurde mit hochwertigen Fliesen ausgelegt. Der Wohn- und Kochbereich zeichnet sich nicht nur durch den Kamin, welcher im Winter und der Übergangszeit für behagliche Wärme sorgt, sondern auch durch die großen Glasfenster und Türen aus. Auch in der Küche bleiben keine Wünsche offen. Ebenfalls im Erdgeschoss befindet sich ein Schlafzimmer, mit Doppelbett und Zugang zu einem eigenen Badezimmer mit Doppelwaschbecken, Dusche und Toilette.

Obergeschoss:

Über die offene Stiege gelangt man in den 1. Stock des Hauses. Hier befindet sich ein weiteres Schlafzimmer mit Doppelbett und ausziehbarer Couch, sowie ein Kinderzimmer mit Stockbett. An das Schlafzimmer angrenzend ist eine weitere Toilette. Zusätzlich befindet sich ein separates Badezimmer mit Doppel-Waschbecken und Badewanne im Obergeschoß.

Der Wellnessbereich mit Sauna, Dusche und Zugang zu einem weiteren Balkon lädt ein, die Seele baumeln zu lassen.

Durch die zentrale Lage des Ausseerlandes genießen Sie die kurzen Distanzen zu den zahlreichen Skigebieten, bzw. befindet sich ein eigener Skilift direkt in der Zloam. Des weiteren bieten wetterunabhängige Freizeiteinrichtungen (insgesamt ca. 2.000 m²) der Langeweile keine Chance. Der einzigartige Grundlsee, mit den Möglichkeiten für Wassersport oder einfach zum Schwimmen ist nur ca. 10 Gehminuten entfernt.

Jedes Haus hat einen überdachten Parkplatz mit absperrbarem Kellerabteil (exklusiv für den Eigentümer).

Der angegebene Kaufpreis ist der Bruttoverkaufspreis!

Infrastruktur / Entfernungen

Gesundheit

Arzt <4.500m

Apotheke <4.500m

Krankenhaus <5.000m

Kinder & Schulen

Schule <1.000m

Kindergarten <1.500m

Nahversorgung

Supermarkt <1.000m

Bäckerei <1.000m

Sonstige

Geldautomat <1.000m

Bank <1.000m

Post <4.500m

Polizei <4.500m

Verkehr

Bus <500m

Bahnhof <5.000m

Angaben Entfernung Luftlinie / Quelle: OpenStreetMap