

Bürofläche in St. Pölten



Objektnummer: 960/66285

Eine Immobilie von s REAL Immobilienvermittlung GmbH

Zahlen, Daten, Fakten

Art:	Büro / Praxis
Land:	Österreich
PLZ/Ort:	3100 St. Pölten
Baujahr:	1988
Nutzfläche:	110,00 m ²
Zimmer:	2
WC:	2
Heizwärmebedarf:	C 97,00 kWh / m ² * a
Gesamtenergieeffizienzfaktor:	C 1,39
Kaltmiete (netto)	1.320,00 €
Kaltmiete	1.390,00 €
Betriebskosten:	70,00 €
Provisionsangabe:	

3 Bruttomonatsmieten zzgl. 20% USt.

Ihr Ansprechpartner



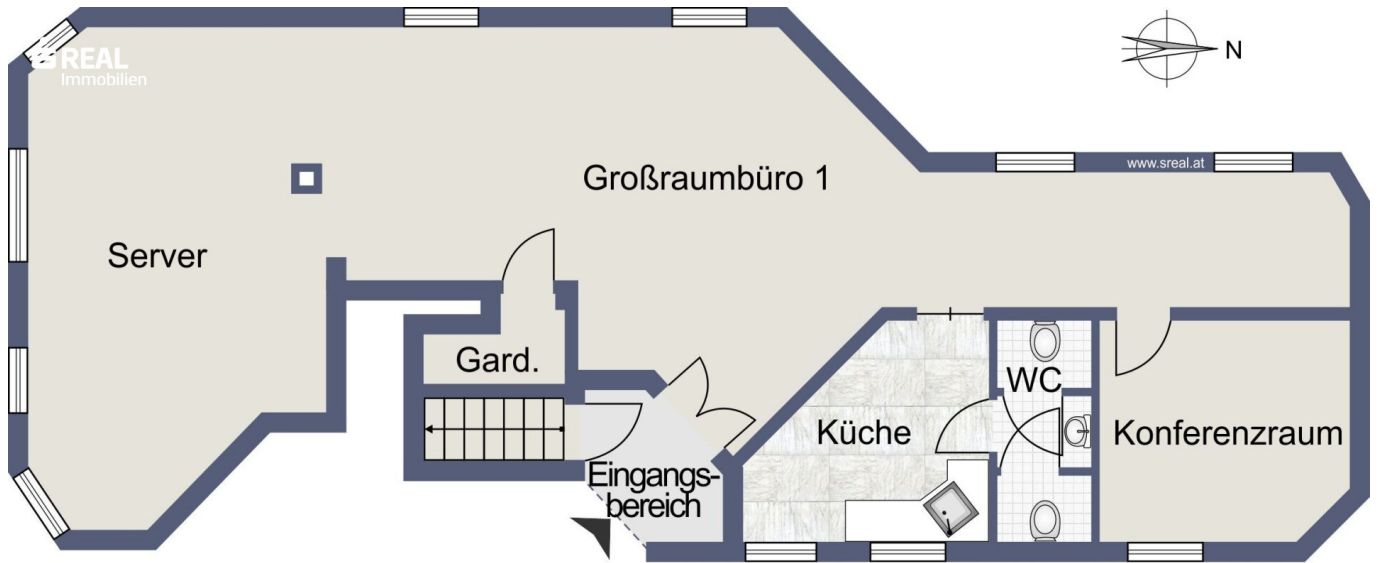
Cayan Acar

s REAL - St. Pölten
Josefstraße 120
3100 St. Pölten

T +43 (0)5 0100 - 26248
H +43 664 88877907







Skizze 1

Objektbeschreibung

Das Büro befindet sich in der Nähe des Universitätsklinikums, ca. 14 Gehminuten vom St. Pöltner Hauptbahnhof entfernt, eine Linienbushaltestelle ist in unmittelbarer Entfernung.

Die Bürofläche befindet sich im oberen Stockwerk eines Wohnhauses, im Erdgeschoß befindet sich die Wohnung der Eigentümer, somit sind keine weiteren gewerblichen Mieter im Haus.

Das Büro unterteilt sich in ein Großraumbüro, einen separaten Raum, den Serverraum, eine Teeküche sowie die WC-Anlagen.

Mietpreis inkl. Betriebskosten + Heizkosten: € 1.490,-

Hier geht´s zum 360° Rundgang:

<https://app.immoviewer.com/portal/tour/2954947?accessKey=6483>

Viele weitere Rundgänge, so wie alle neuen s REAL Immobilienangebote finden Sie auf www.sreal.at.

Infrastruktur / Entfernungen

Gesundheit

Arzt <1.000m
Apotheke <500m
Klinik <5.000m
Krankenhaus <500m

Kinder & Schulen

Schule <1.000m
Kindergarten <1.000m
Universität <1.000m
Höhere Schule <1.500m

Nahversorgung

Supermarkt <500m
Bäckerei <500m
Einkaufszentrum <1.000m

Sonstige

Bank <500m
Geldautomat <500m
Polizei <1.000m
Post <1.000m

Verkehr

Bus <500m

Bahnhof <1.000m

Autobahnanschluss <3.500m

Flughafen <7.000m

Angaben Entfernung Luftlinie / Quelle: OpenStreetMap