

## **LILIE: südseitiger 2-Zimmer Wohngenuss mit Loggia & smarterer Raumaufteilung**



**Objektnummer: 6983**

**Eine Immobilie von Wohn3 Team GmbH**

## Zahlen, Daten, Fakten

<b>Art:</b>	Wohnung - Dachgeschoß
<b>Land:</b>	Österreich
<b>PLZ/Ort:</b>	1150 Wien
<b>Baujahr:</b>	2024
<b>Zustand:</b>	Erstbezug
<b>Alter:</b>	Neubau
<b>Wohnfläche:</b>	34,14 m <sup>2</sup>
<b>Gesamtfläche:</b>	39,71 m <sup>2</sup>
<b>Zimmer:</b>	2
<b>Bäder:</b>	1
<b>WC:</b>	1
<b>Keller:</b>	2,26 m <sup>2</sup>
<b>Heizwärmebedarf:</b>	<b>B</b> 35,40 kWh / m <sup>2</sup> * a
<b>Gesamtenergieeffizienzfaktor:</b>	<b>A</b> 0,72
<b>Kaufpreis:</b>	295.000,00 €
<b>Provisionsangabe:</b>	

3% des Kaufpreises zzgl. 20% USt.

## Ihr Ansprechpartner



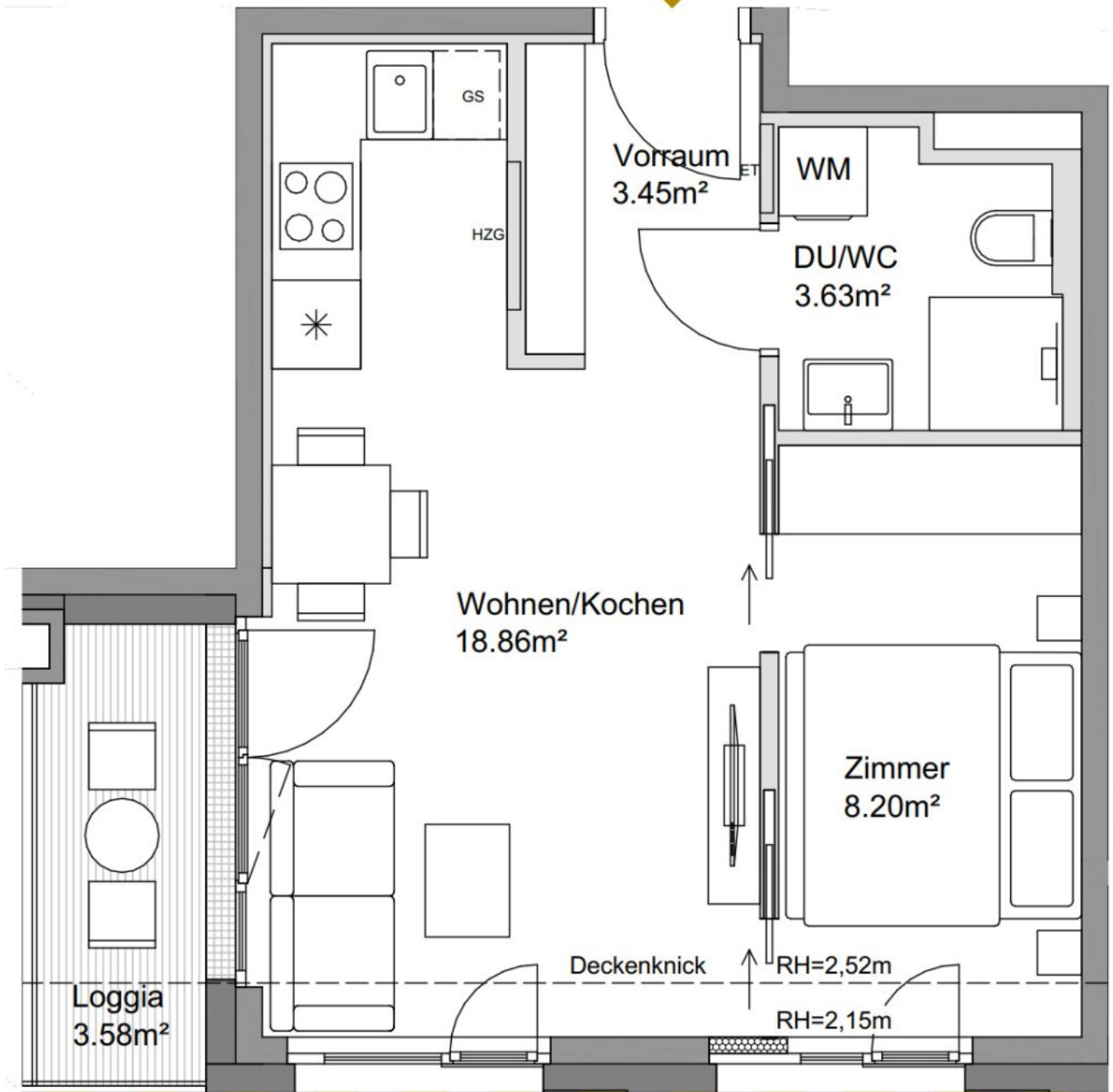
**Eva-Maria Pichler**

Wohn3 Team GmbH  
Weyrgasse 8/3  
1030 Wien





# Top 24



## Objektbeschreibung

### Über das Projekt Lilie - bezaubernde Eleganz:

Eingebettet zwischen dem historischen **Schloss Schönbrunn** und den ruhigen Gassen von Sechshaus strahlt das **moderne Wohnprojekt "Lilie"** in der **Rauchfangkehrergasse** stilvolle Eleganz aus – und bietet seinen Bewohnern in den **31 Wohnungen und Häusern** mehr als den üblichen Standard:

Mit **durchdachten Grundrissen, hochwertigen Materialien** und **innovativen Wohnkonzepten** setzt "Lilie" neue Maßstäbe. Von **2- und 3-Zimmer Apartments** mit **unverbaubarem Gartenblick** über exklusive **4-Zimmer Dachgeschosswohnungen** mit Stadt-Panorama bis zu einzigartigen **Townhouses mit Terrassen und Gärten** werden individuelle Wohnräume geschaffen. Als Highlight gewähren intelligent platzierte **Terrassen und Balkone** den Luxus bestens geschützter Privatsphäre, während **zusätzlich erwerbbarer Eigengärten** zum entspannten Garteln und Selbstversorgen einladen.

Ein grüner Innenhof mit **Kinderspielplatz**, ein zukunftsweisendes Heizsystem mit **Luftwärmepumpe, Tiefgaragenplätze** und persönliche **Kellerabteile** garantieren maximalen Komfort.

Alle Einheiten zur Eigennutzung oder Anlageform verfügbar. Büro-/Praxisnutzung gestattet. Kaufpreiszahlung erfolgt in Raten nach Baufortschritt - dies führt zu einem **Zinersparnis von ca. 4,5%**.

**Beziehbar:** ab Frühling 2025

### Über die Wohnung:

Ein elegantes Gleichgewicht aus Komfort, Funktion und Design ist der Grundstein, auf dem dieses charmante Zwei-Zimmer-Apartment beruht. Dabei verspricht ein **stilvoller Wohn-Kochbereich**, ein **behagliches Schlafzimmer** sowie ein **modernes Badezimmer** und ein **sichtgeschützter Außenbereich** beste Wohnqualität. Die **4 m<sup>2</sup> große Loggia** ist komplett uneinsichtig und verspricht mit der **südseitigen Ausrichtung** viele Sonnenstunden.

### Highlights / Raumaufteilung:

- gemütliche 2 Zimmer Wohnung mit schlauer Raumaufteilung
- **südseitiges Wohnzimmer** mit Ausgang zur **4 m<sup>2</sup> großen Loggia**
- effizient geplantes **Schlafzimmer**
- raumhohe **Fensterfronten** für helle Räume, mit außenliegendem Sonnenschutz
- **hochwertiges Bad** mit bodengleicher Dusche, Toilette, Waschmaschinen-Anschluss
- **Bodenbelag:** matt versiegelte **Eichendielen, Feinsteinzeug** in den Sanitärräumen
- **Fußbodenheizung / bzw. Kühlung** in allen Räumen
- Heizung mittels **Luftwärmepumpe**; Stromgewinnung durch hauseigene

### **Photovoltaikanlage**

- optional ankaufbare **Gartenflächen** von überschaubaren 30 m<sup>2</sup> bis hin zu 60 m<sup>2</sup> Paradiesgarten für alle Hobby- & Profigärtner
- Begrünte Begegnungszone im Hof, Kinderspielplatz
- ausreichend **Fahrradstellplätze**, eigene **Kellerabteile**
- **Lift bis ins Kellergeschoss**
- **Tiefgarage mit 18 KFZ-Stellplätzen** zu je € 30.000,- erwerbbar

### **Infrastruktur:**

Im bezaubernden Projekt "Lilie" begeistern nicht nur **Grünflächen und private Eigengärten im Innenhof**, sondern auch nahegelegene Parks wie der **Auer-Welsbach-Park** und der **Schönbrunner Schlosspark** sorgen für Erholung. Diverse Schulen, Supermärkte, Bäckereien, Bauernmärkte und das neue **Einkaufszentrum „Vio Plaza“** sind fußläufig erreichbar während erstklassige Restaurants kulinarische Erlebnisse bieten. Die **Buslinien 10A, 57A, 63A, N60**, die **U4 Station Meidlinger Hauptstraße** sowie **U6 Längenfeldgasse**, der Radweg entlang der Wienzeile und die Nähe zur Westausfahrt von Wien garantieren zudem stressfreie öffentliche Verbindungen sowie ein unkompliziertes Reisen.

Zur Eigennutzung oder als Anlageform möglich! **Anlegerpreis: € 268.190,-**  
Vereinbaren Sie jetzt einen unverbindlichen Beratungstermin in unserem Büro im 3. Bezirk und informieren Sie sich über die weiteren Vorzüge des Wohnbauprojekts "Lilie" in der Rauchfangkehrergasse.

**Gerne steht Ihnen Frau Eva-Maria Pichler für weitere Fragen bzw. flexibel gestaltbare Besichtigungstermine unter [0660-380 31 34](tel:0660-3803134) zur Verfügung.**

**Wohn3: Unsere Leistung – Ihr Gewinn**

[www.wohn3.at](http://www.wohn3.at)

Wir weisen ausdrücklich auf unser wirtschaftliches Naheverhältnis mit dem Abgeber/der Abgeberin und auf unsere Vermittlungstätigkeit als Doppelmakler hin.

Irrtum und Änderungen vorbehalten!

**Infrastruktur / Entfernungen**

**Gesundheit**

Arzt <500m

Apotheke <500m

Klinik <500m

Krankenhaus <2.000m

**Kinder & Schulen**

Schule <500m

Kindergarten <500m

Universität <500m

Höhere Schule <1.500m

**Nahversorgung**

Supermarkt <500m

Bäckerei <500m

Einkaufszentrum <500m

**Sonstige**

Geldautomat <500m

Bank <500m

Post <1.000m

Polizei <500m

**Verkehr**

Bus <500m

U-Bahn <500m

Straßenbahn <1.000m

Bahnhof <500m

Autobahnanschluss <3.500m

Angaben Entfernung Luftlinie / Quelle: OpenStreetMap