

## **Lebensqualität pur! Tolles Baugrundstück mit Panoramaaussicht**



**Objektnummer: 2175**

**Eine Immobilie von Immobilienmanagement Jenewein GmbH**

## Zahlen, Daten, Fakten

<b>Art:</b>	Grundstück - Baugrund Eigenheim
<b>Land:</b>	Österreich
<b>PLZ/Ort:</b>	6142 Mieders
<b>Heizwärmebedarf:</b>	<b>A++</b> 31,60 kWh / m <sup>2</sup> * a
<b>Kaufpreis:</b>	590.000,00 €
<b>Provisionsangabe:</b>	

3% des Kaufpreises zzgl. 20% USt.

## Ihr Ansprechpartner



### **Peter Jenewein**

Immobilienmanagement Jenewein GmbH  
Eduard Bodem Gasse 8  
6020 Innsbruck

T +43 512 / 26 82 82-10

H +43 664 1108200

F +43 512 / 26 82 82-20

Gerne stehe ich Ihnen für weitere Informationen oder einen Besichtigungstermin zur Verfügung.

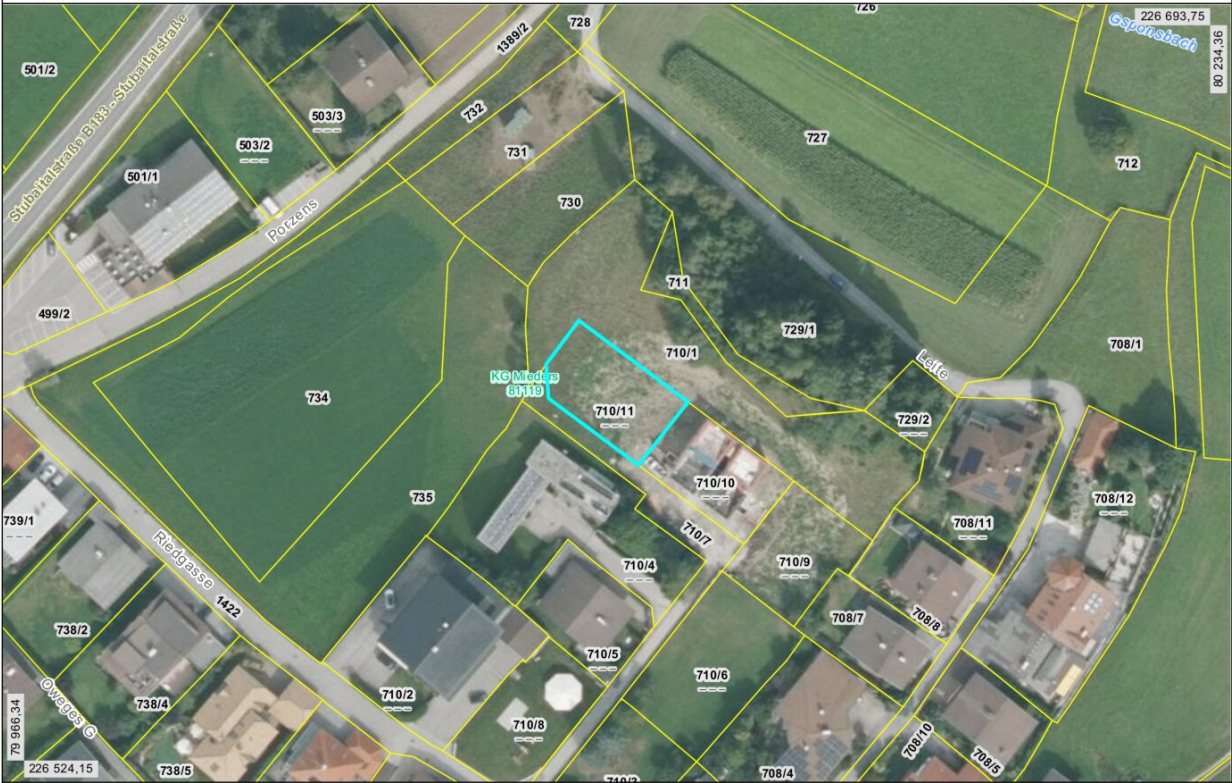


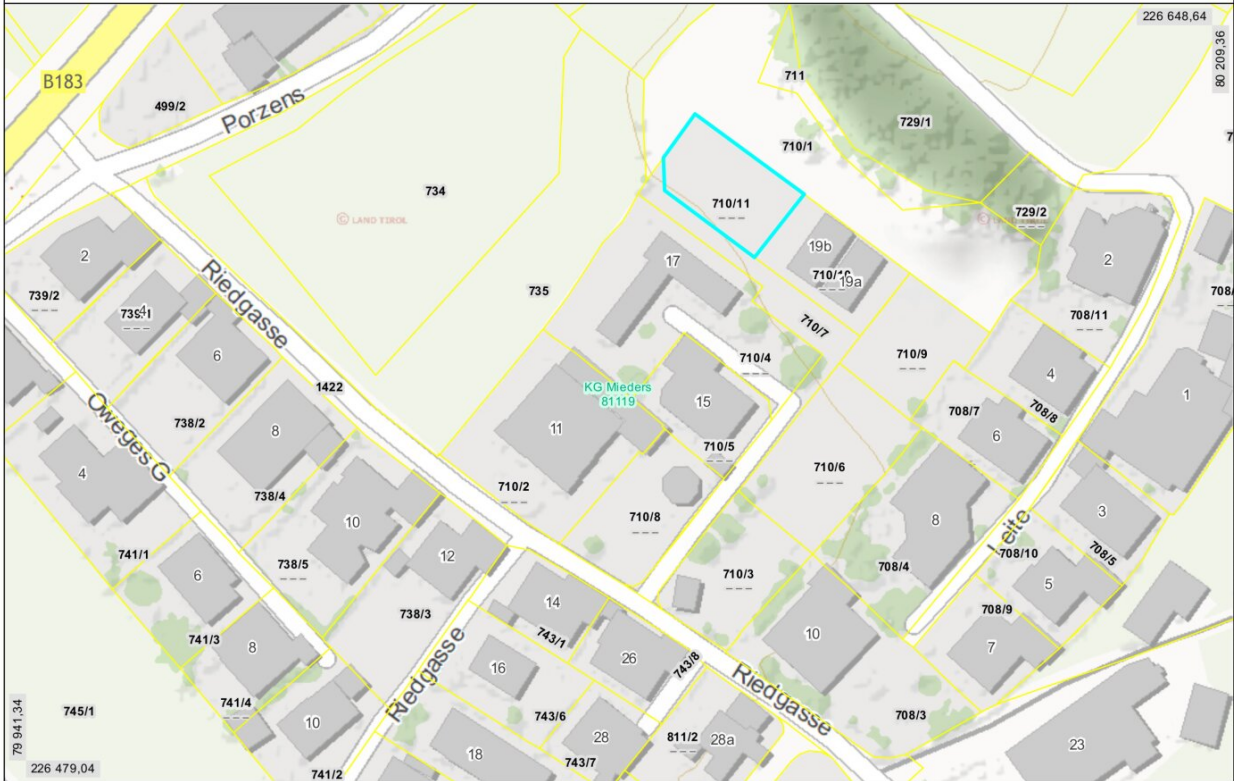












### Sonnengangberechnung

Datum/Uhrzeit (MM-TT- hh:mm):

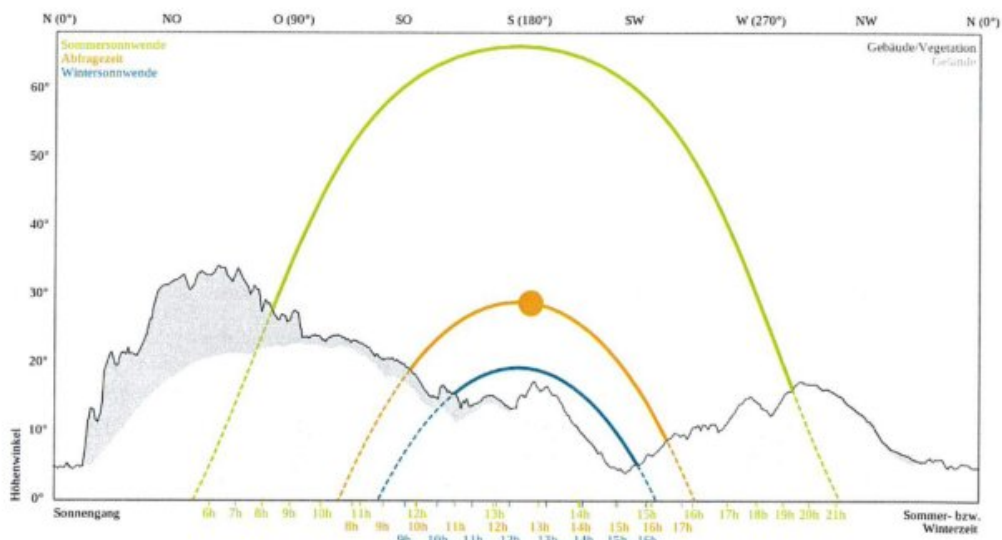
Höhe über Boden (m):

Elemente der Ausgabe:

- Dieses Abfrageformular
- Sonnengang mit Horizontdarstellung (Graphik)
- Sonnenstunden pro Tag im Monatsmittel (Graphik)
- Horizontdarstellung auf Umgebungskarte (Graphik)
- Ergebnisse in Tabellenform

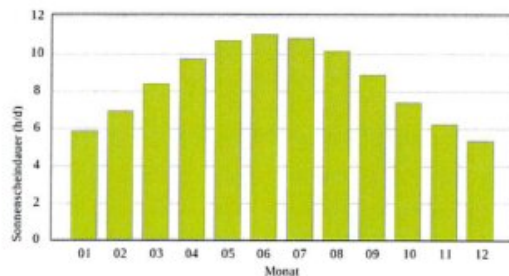
### Sonnengang mit Horizontdarstellung

Abfragekoordinaten (EPSG:31254): 80099.95, 226606.70  
 Abfragehöhe (m): 981.9 (+2.0)  
 Abfragezeit: 12.2.2024, 12:47 Uhr (Sonnenaufgang 9:46 Uhr, Sonnenuntergang 16:29 Uhr)  
 Datengrundlage: Laserscanning Höhenmodell 2023 - geoland.at  
 Befliegungsjahr im Abfragepunkt: 2017



### Sonnenstunden pro Tag im Monatsmittel

Abfragekoordinaten (EPSG:31254): 80099.95, 226606.70  
 Abfragehöhe (m): 981.9 (+2.0)  
 Datengrundlage: Laserscanning Höhenmodell 2023 - geoland.at  
 Befliegungsjahr im Abfragepunkt: 2017



[Tabelle im CSV-Format abspeichern](#)    [Tabelle im JSON-Format abspeichern](#)

Höhenwinkel (°)      Horizontale Entfernung (m)      Sonnengang

## Objektbeschreibung

Nur 15 Autominuten südlich der Landeshauptstadt Innsbruck entfernt, am vorderen Taleingang des Stubaitales liegt auf 942 m Seehöhe die malerische Gemeinde Mieders, die als Wohn- und Naherholungsgebiet von Familien sehr geschätzt und beliebt ist. Mit seinen 1900 Einwohnern bietet Mieders alles, was man für einen angenehmen Alltag benötigt, vom Kindergarten bis zur Volksschule, Arzt, Apotheke und die Nahversorger. Besonders Sport und Naturfreunde kommen im Stubaital zu jeder Jahreszeit voll auf Ihre Kosten.

In gehobener Wohngegend am Ortseingang ruhig gelegen und umgeben von gepflegten Einfamilienhäusern, kommt in leichter Hanglage ein 501 m<sup>2</sup> großes Baugrundstück zum Verkauf und ist mit einem Servitut über eine Privatstraße zu errichten. Dieses voll erschlossene Grundstück liegt optimal besonnt in südwestlicher Hanglage am Fuße der Serles mit herrlichem Blick auf den Gletscher und eignet sich hervorragend für die Bebauung eines Einfamilienhauses oder einer Doppelhaushälfte.

Ein großer Pluspunkt für den Käufer ist ein **bereits bestehender Einreichplan** über ca. 220 m<sup>2</sup> Wohnnutzfläche auf 3 Etagen, Kellerräumlichkeiten und einer Doppelgarage besteht, die von der Gemeinde Mieders äußerst positiv aufgenommen wurde.

Mieders bietet nicht nur eine einzigartige Natur zum Leben und Wohnen mit einem regen Dorfleben und gemütlichen Dorfgasthäusern, besonders das vielfältige Freizeitangebot wie Sommerrodeln, wandern, Mountainbike touren, skifahren in der Schlick oder auch am Gletscher wird hier groß geschrieben. Verwirklichen Sie sich jetzt Ihren Traum vom Eigenheim für sich und Ihre Familie.

Wir freuen uns auf Ihre Anfrage und stehen Ihnen nach telefonischer Vereinbarung gerne für eine Besichtigung zur Verfügung.

**Peter Jenewein**

**Mobil: 0664-110 8 200**

**office@immobilien-jenewein.at**

**Käuferwerbsnebenkosten:**

Lt. Beiblatt und insbesondere  
3,5 % Grunderwerbssteuer



1,1 % Grundbuchseintragungsgebühr

3,0 % zzgl. 20 % USt Erfolgshonorar seitens Immobilienmanagement Jenewein GmbH

Kosten für die Errichtung des Kaufvertrages und Treuhandschaft lt. Anwaltstarif zzgl.

Barauslagen

Die angeführten Angaben und Informationen dienen lediglich als unverbindliche Vorinformation und bleiben somit ohne jede Gewähr. Die Angaben erfolgen aufgrund jener Informationen und Unterlagen welche Immobilienmanagement Jenewein GmbH von Dritten zur Verfügung gestellt wurden.

### **Anmerkungen:**

- *Die angeführten Angaben und Informationen dienen lediglich als unverbindliche Vorinformation und bleiben somit ohne jede Gewähr. Die Angaben erfolgen aufgrund jener Informationen und Unterlagen welche Immobilienmanagement Jenewein GmbH von Dritten zur Verfügung gestellt wurden.*
- *Aufgrund unserer Erfahrung wissen wir, dass es aktuell herausfordernd ist, seine Wunschimmobilie mit seiner Hausbank zu realisieren. Aus diesem Grund arbeiten wir mit unserem Finanzexperten Christian Peer und seinem Team schon seit über 9 Jahren sehr erfolgreich zusammen. Er hat die Möglichkeit, auf ein Bankennetzwerk von über 140 Banken zuzugreifen und hilft Ihnen, die richtige Bank für die Finanzierung Ihre Wunschimmobilie zu finden. Nehmen Sie heute noch Kontakt auf oder besuchen Sie für nähere Informationen [www.deinfinanzstrategie.at/finreport](http://www.deinfinanzstrategie.at/finreport)*

Der Vermittler ist als Doppelmakler tätig.