

## **Attraktive Bürofläche mit Terrasse zu mieten**



PMP415-F1583-24

**Objektnummer: 101/17475**  
**Eine Immobilie von JP Immobilien**

## Zahlen, Daten, Fakten

<b>Art:</b>	Büro / Praxis - Bürofläche
<b>Land:</b>	Österreich
<b>PLZ/Ort:</b>	1120 Wien
<b>Baujahr:</b>	1993
<b>Alter:</b>	Neubau
<b>Nutzfläche:</b>	218,79 m <sup>2</sup>
<b>Zimmer:</b>	8
<b>WC:</b>	3
<b>Miete / m<sup>2</sup></b>	10,00 €
<b>Provisionsangabe:</b>	

3 BMM

## Ihr Ansprechpartner



**Kathrin Fercher**

JP Immobilien

T +43 1 596 60 20 693

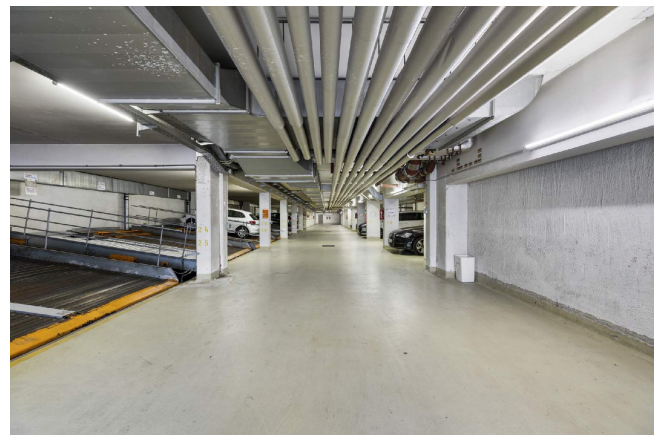
H 0699/ 17 55 66 93

Gerne stehe ich Ihnen für weitere Informationen oder einen Besichtigungstermin zur Verfügung.



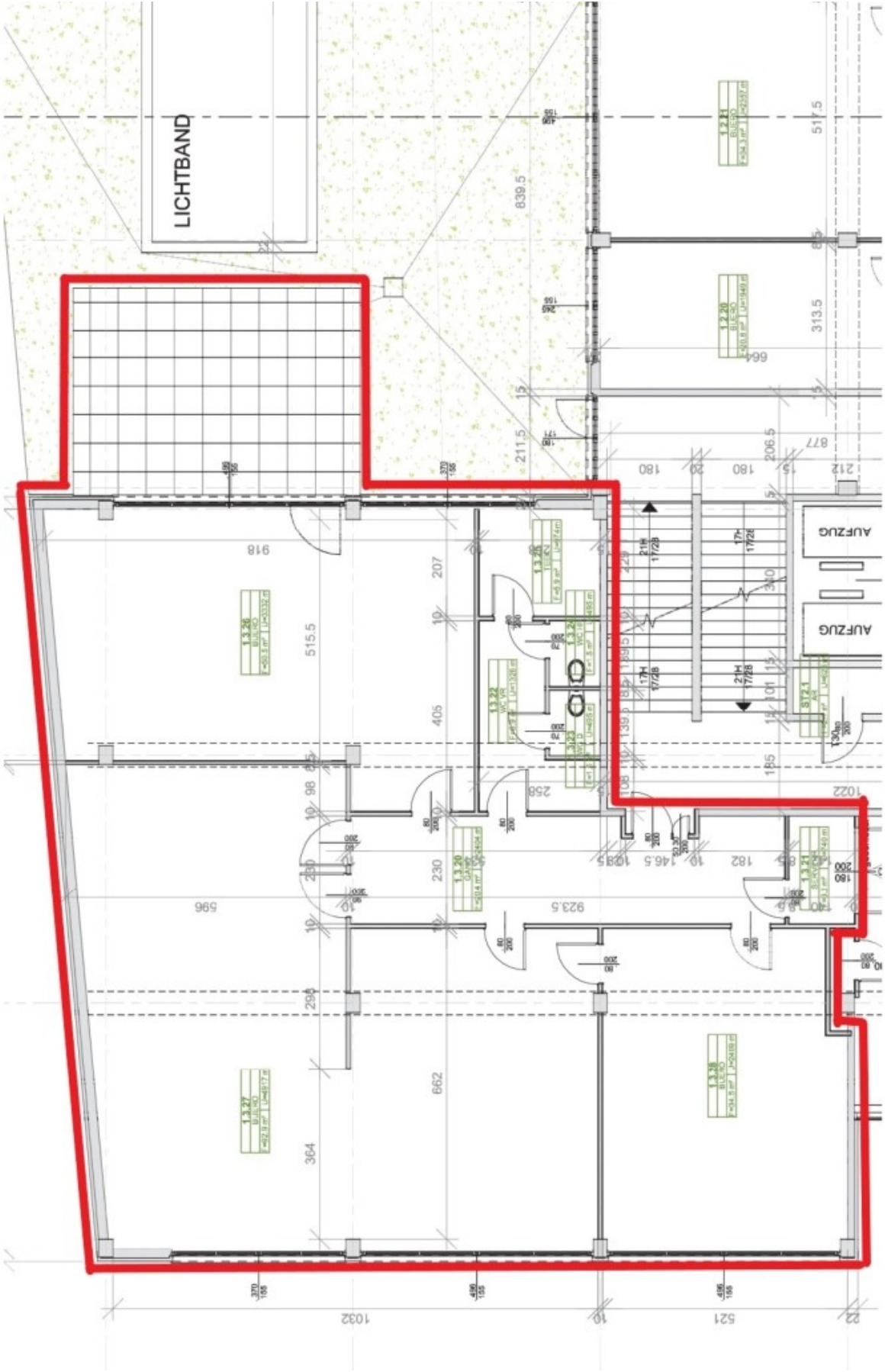












## Objektbeschreibung

**Flächen- und Kostenübersicht** Fläche: 1. OG ca. 219 m<sup>2</sup> Miete netto: ab € 10,00/m<sup>2</sup>  
Betriebskosten netto: € 1,58/m<sup>2</sup> **Objektbeschreibung** In diesem modernen Bürohaus gelangt eine Bürofläche im 1. OG mit einer Nutzfläche von ca. 219 m<sup>2</sup> und eigener Terrasse zur Vermietung. Das Büro gliedert sich in 3 getrennt begehbare Räume, einen Serverraum, Sanitärbereiche als auch eine Teeküche und verfügt über einen Teppichboden. Zusätzlich steht hier eine Lagerfläche (L3) mit ca. 84 m<sup>2</sup> zur Verfügung Miete netto: ab € 5,00/m<sup>2</sup>  
Betriebskosten netto: € 1,28/m<sup>2</sup> Mietdauer: befristet Kautio: 3-6 BMM Provision: 3 BMM  
Bezug: ab sofort **Ausstattung** Teppichböden Kabelkanäle Deckenrasterleuchten  
**Energieausweis** HWB: 62,43 kWh/m<sup>2</sup>a **Öffentliche Verkehrsanbindung** U-Bahn: U6  
Autobuslinien: 62A, 16a S-Bahn: S1, S2, S3, Straßenbahn: 62 Ansprechpartner: Frau Kathrin  
Fercher Tel.: +43 (1) 596 60 20 0 Mehr Objekte finden Sie unter: [www.jpi.at](http://www.jpi.at) Wir haben was für Sie  
Wir weisen darauf hin, dass wir mit dem Abgeber in ständiger Geschäftsbeziehung stehen und schon aus diesem Grund ein wirtschaftliches Naheverhältnis vorliegt.