

## **PROVISIONSFREIE MIETWOHNUNG!**



**Objektnummer: 1118**

**Eine Immobilie von KDH Immobilien GmbH**

## Zahlen, Daten, Fakten

Adresse	Anton-Wildgans-Gasse 7
Art:	Wohnung
Land:	Österreich
PLZ/Ort:	8750 Judenburg
Wohnfläche:	58,91 m <sup>2</sup>
Zimmer:	3
Gesamtmiete	467,82 €
Kaltmiete (netto)	261,15 €
Kaltmiete	425,29 €
Betriebskosten:	164,14 €
USt.:	42,53 €
Provisionsangabe:	

Gemäß Erstauftraggeberprinzip bezahlt der Abgeber die Provision.

## Ihr Ansprechpartner



### Markus Unger-Ullmann

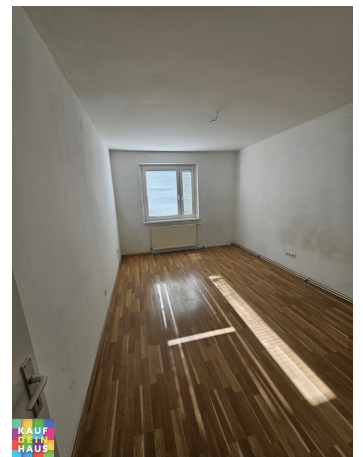
KDH Immobilien GmbH  
Voitmann 43  
8272 Bad Waltersdorf

T +43 660 32 13 992

Gerne stehe ich Ihnen für weitere Informationen oder einen Besichtigungstermin zur Verfügung.









# Objektbeschreibung

PROVISIONSFREIE MIETWOHNUNG

PERFEKTE INFRASTRUKTUR!

UNBEFRISTETER MIETVERTRAG

## **FÜR EINE ANMIETUNG WERDEN FOLGENDE UNTERLAGEN BENÖTIGT:**

Ausweise aller einziehenden Personen

Meldezettel aller einziehenden Personen

Letzten 3 Lohnzettel aller erwerbstätigen Personen

Jahreslohnzettel/ Einkommensnachweis L16

AMS Bescheid/SU-Bescheid/Familienbeihilfebescheid

Jeglicher Einkommensnachweis

Hinweis gemäß Energieausweisvorlagegesetz: Ein Energieausweis wurde vom Eigentümer bzw. Verkäufer, nach unserer Aufklärung über die generell geltende Vorlagepflicht, sowie Aufforderung zu seiner Erstellung noch nicht vorgelegt. Daher gilt zumindest eine dem Alter und der Art des Gebäudes entsprechende Gesamtenergieeffizienz als vereinbart. Wir übernehmen keinerlei Gewähr oder Haftung für die tatsächliche Energieeffizienz der angebotenen Immobilie.

Der Immobilienmakler erklärt, dass er – entgegen dem in der Immobilienwirtschaft üblichen Geschäftsgebrauch des Doppelmaklers – einseitig nur für den Vermieter tätig ist.

## **Infrastruktur / Entfernungen**

### **Gesundheit**

Arzt <400m

Apotheke <1.650m

Krankenhaus <2.150m

### **Kinder & Schulen**

Schule <500m

Kindergarten <2.250m

### **Nahversorgung**

Supermarkt <150m

Bäckerei <500m

Einkaufszentrum <5.800m

### **Sonstige**

Bank <1.625m

Geldautomat <1.700m

Post <500m

Polizei <2.100m

### **Verkehr**

Bus <200m

Autobahnanschluss <1.250m

Bahnhof <1.450m

Flughafen <5.750m

Angaben Entfernung Luftlinie / Quelle: OpenStreetMap