

Repräsentatives Anwesen in Graz-Umgebung - Deutschfeistritz



Objektnummer: 961/34389

**Eine Immobilie von Real-Service für steirische Sparkassen
Realitätenvermittlungs-Ges.m.b.H.**

Zahlen, Daten, Fakten

Art:	Haus - Villa
Land:	Österreich
PLZ/Ort:	8121 Deutschfeistritz
Baujahr:	1650
Zustand:	Modernisiert
Möbliert:	Teil
Alter:	Altbau
Heizwärmebedarf:	F 227,13 kWh / m ² * a
Gesamtenergieeffizienzfaktor:	G 4,41
Kaufpreis:	1.780.000,00 €
Provisionsangabe:	

3% des Kaufpreises zzgl. 20% USt.

Ihr Ansprechpartner



MMag. Johannes Paul Lamprecht

s REAL - Graz SparkassenCenter
Sparkassenplatz 4
8010 Graz

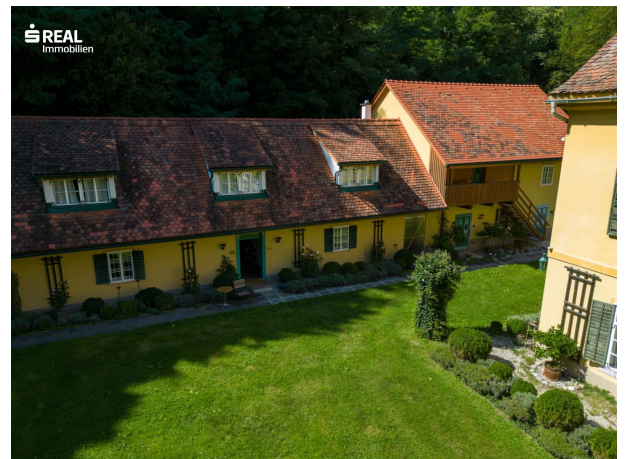
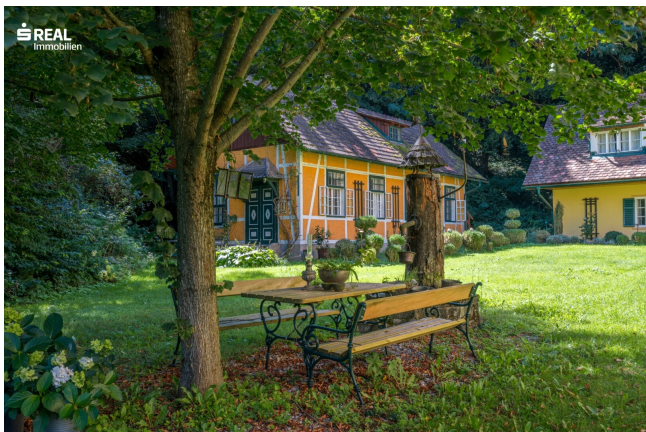
T +43 5 0100 - 26442

H +43 664 8389766

Gerne stehe ich Ihnen für weitere Informationen oder einen Besichtigungstermin zur Verfügung.

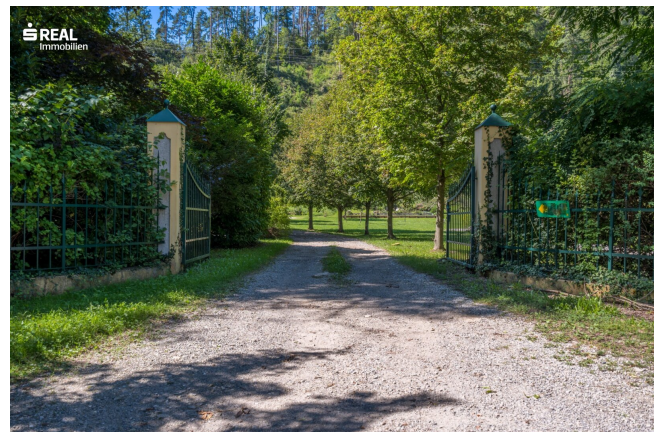




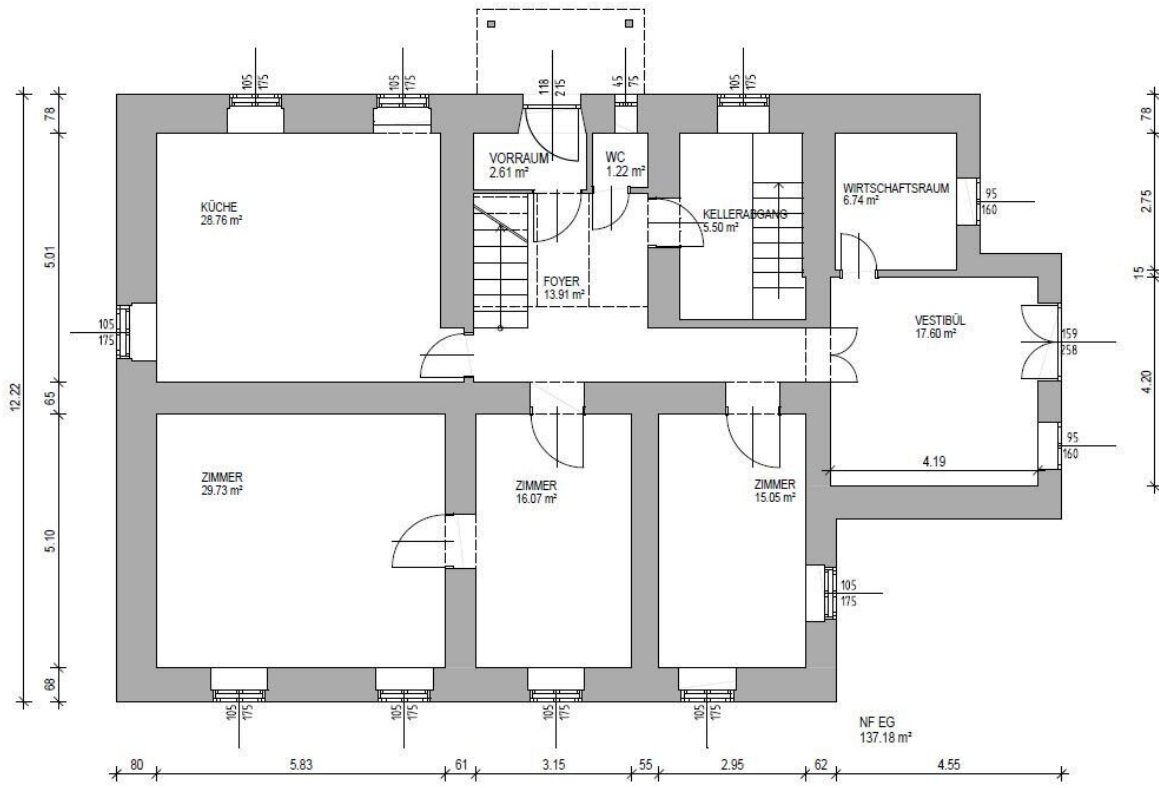




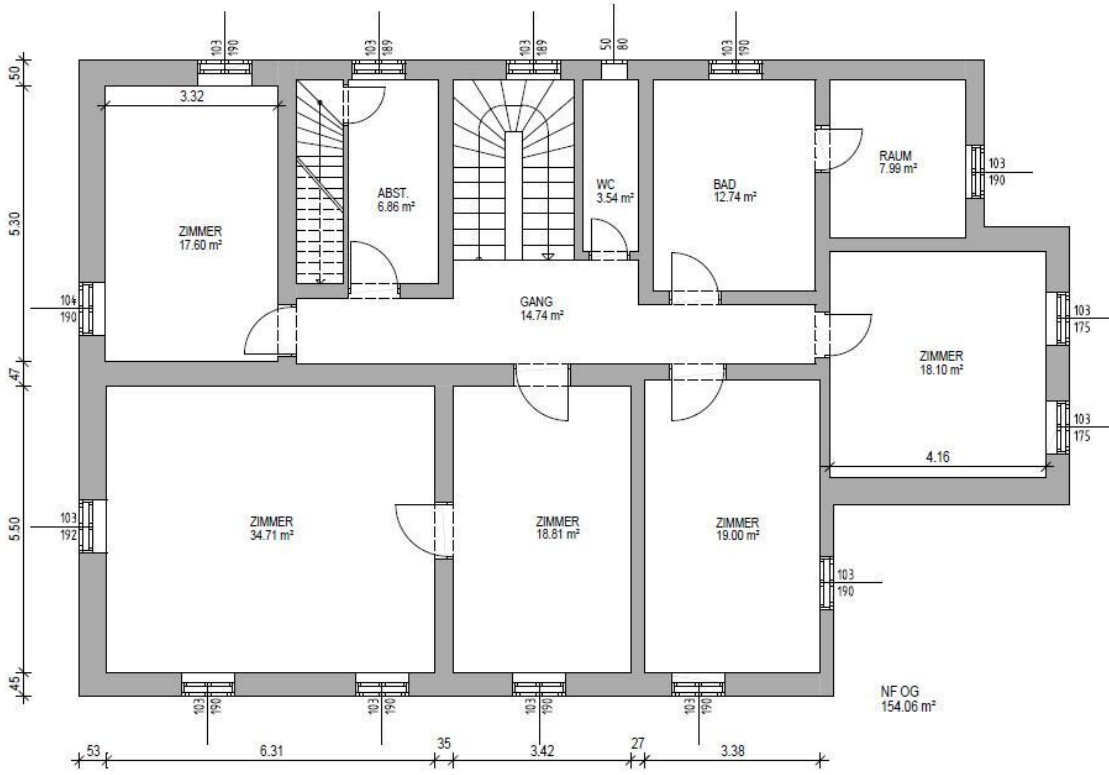




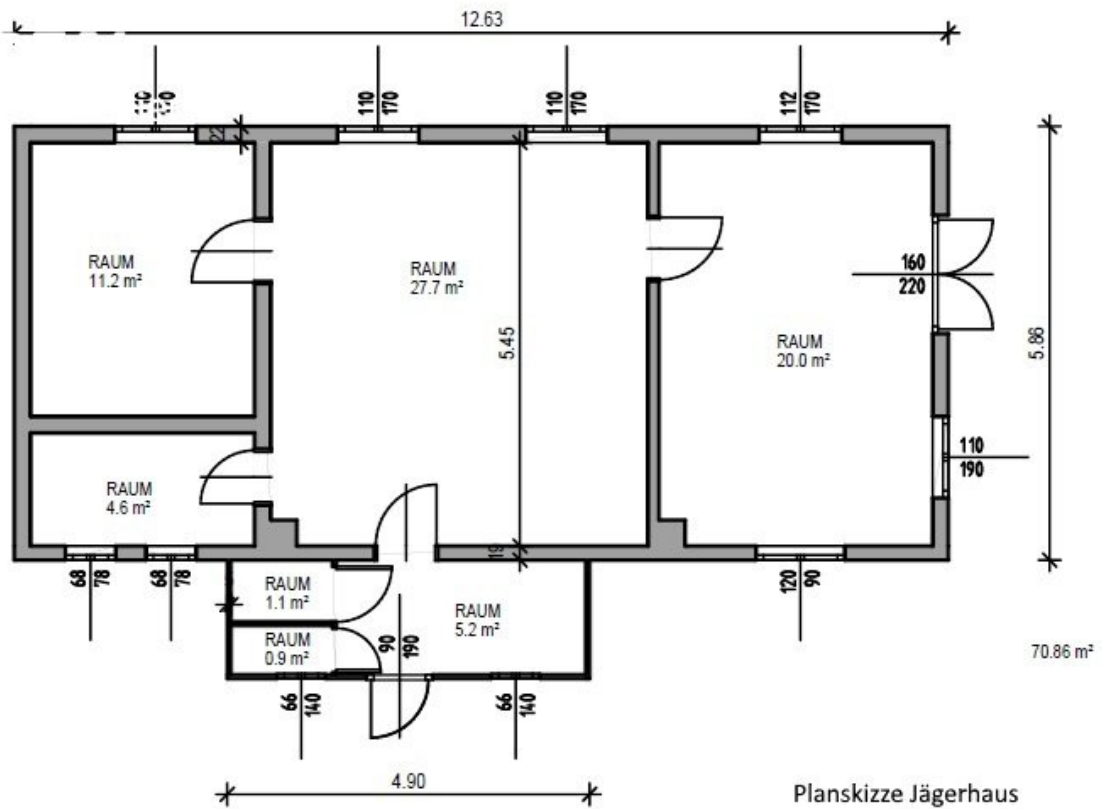
SILBERHOF



SILBERHOF

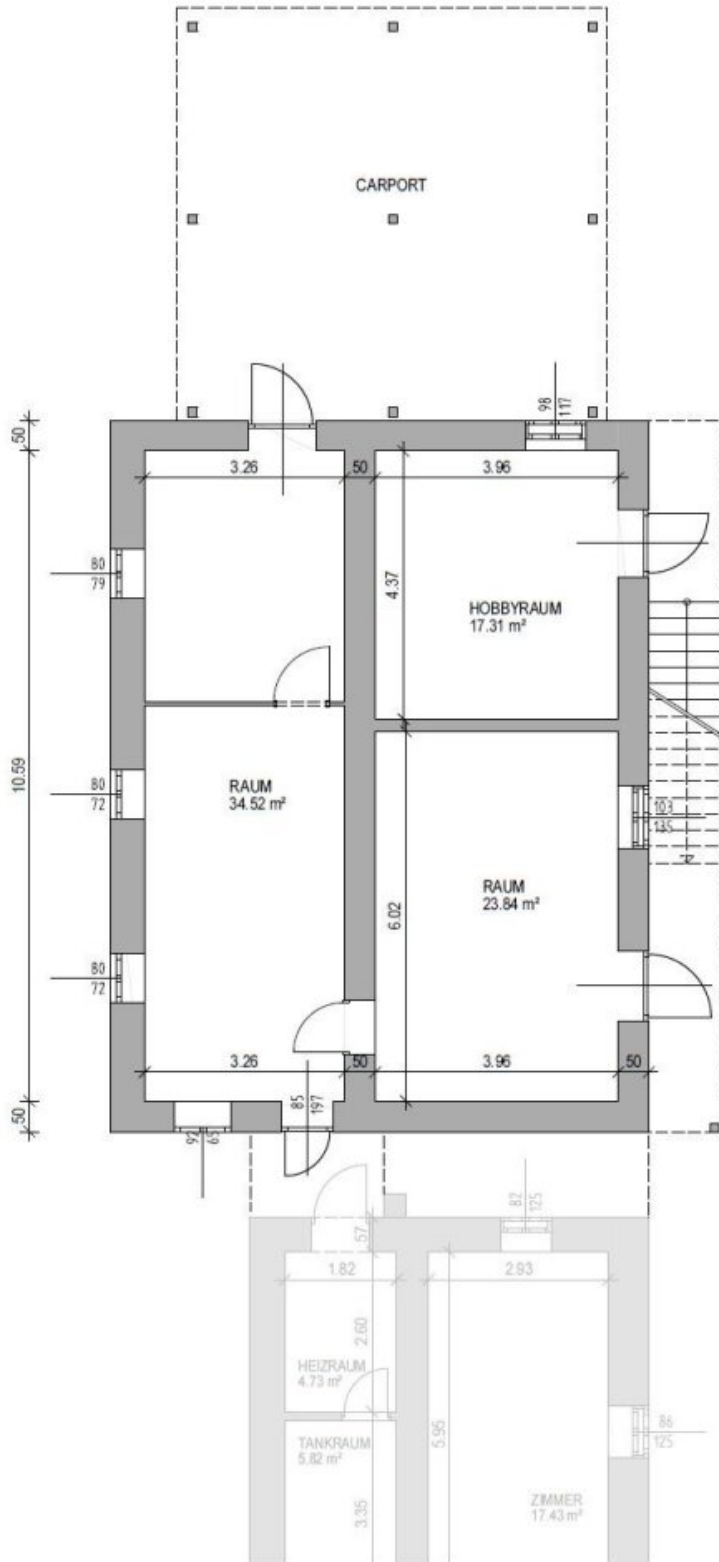


HERRENHAUS OG

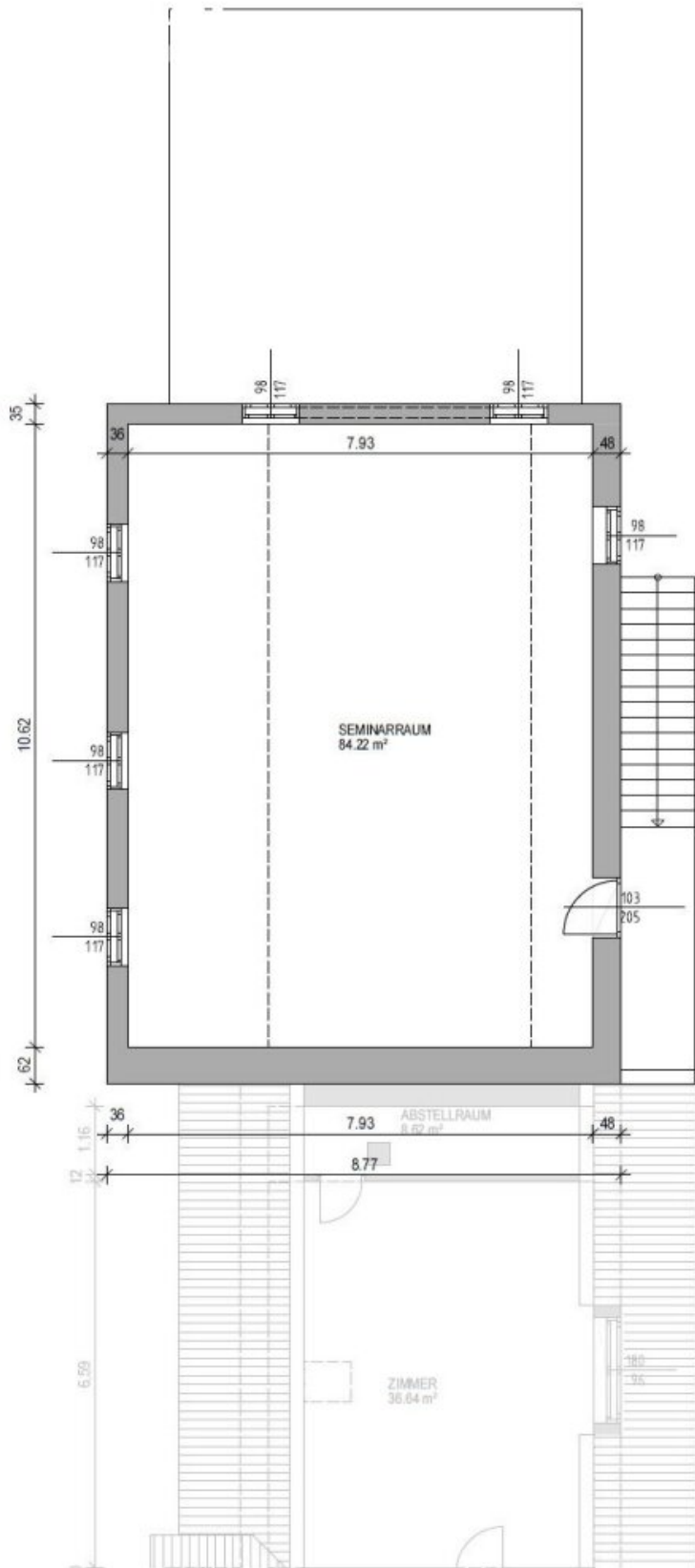


Planskizze Jägerhaus

SILBERHOF

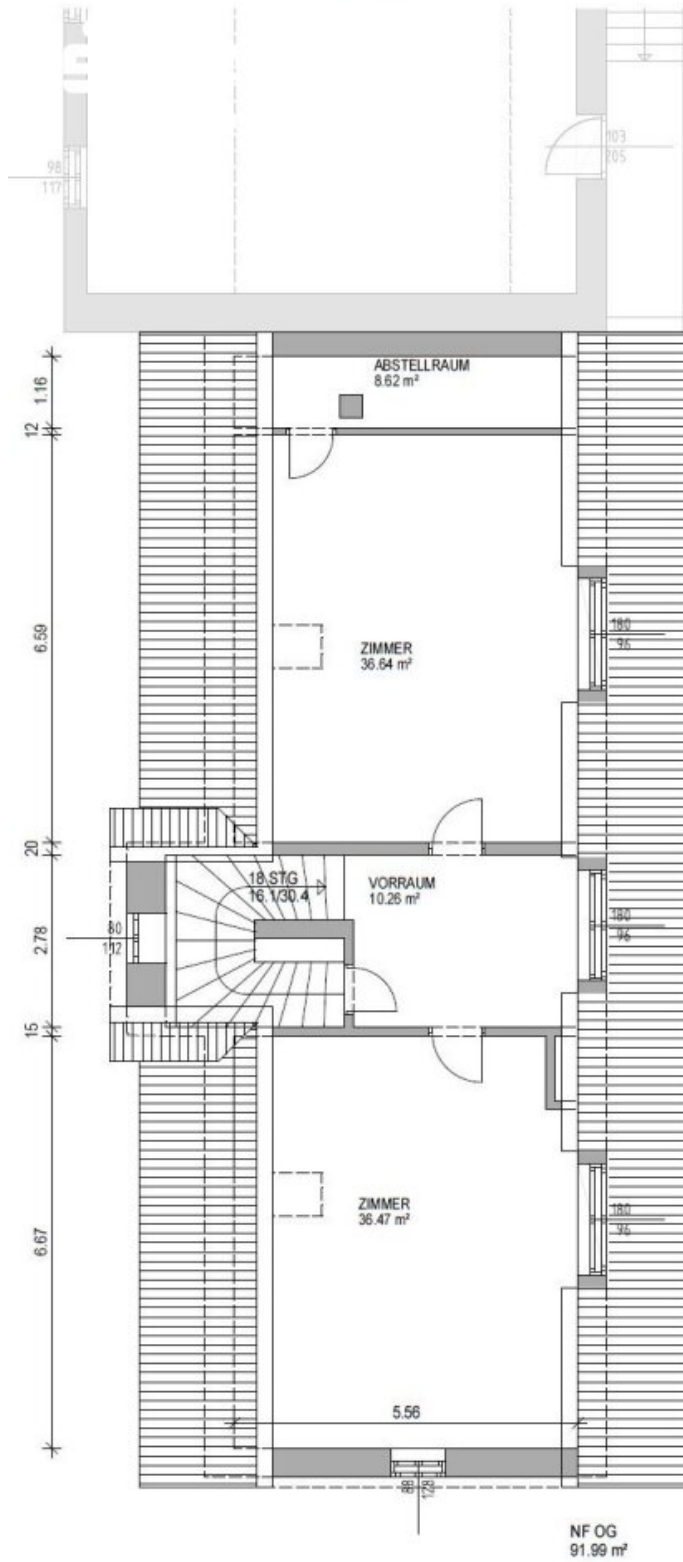


SILBERHOF

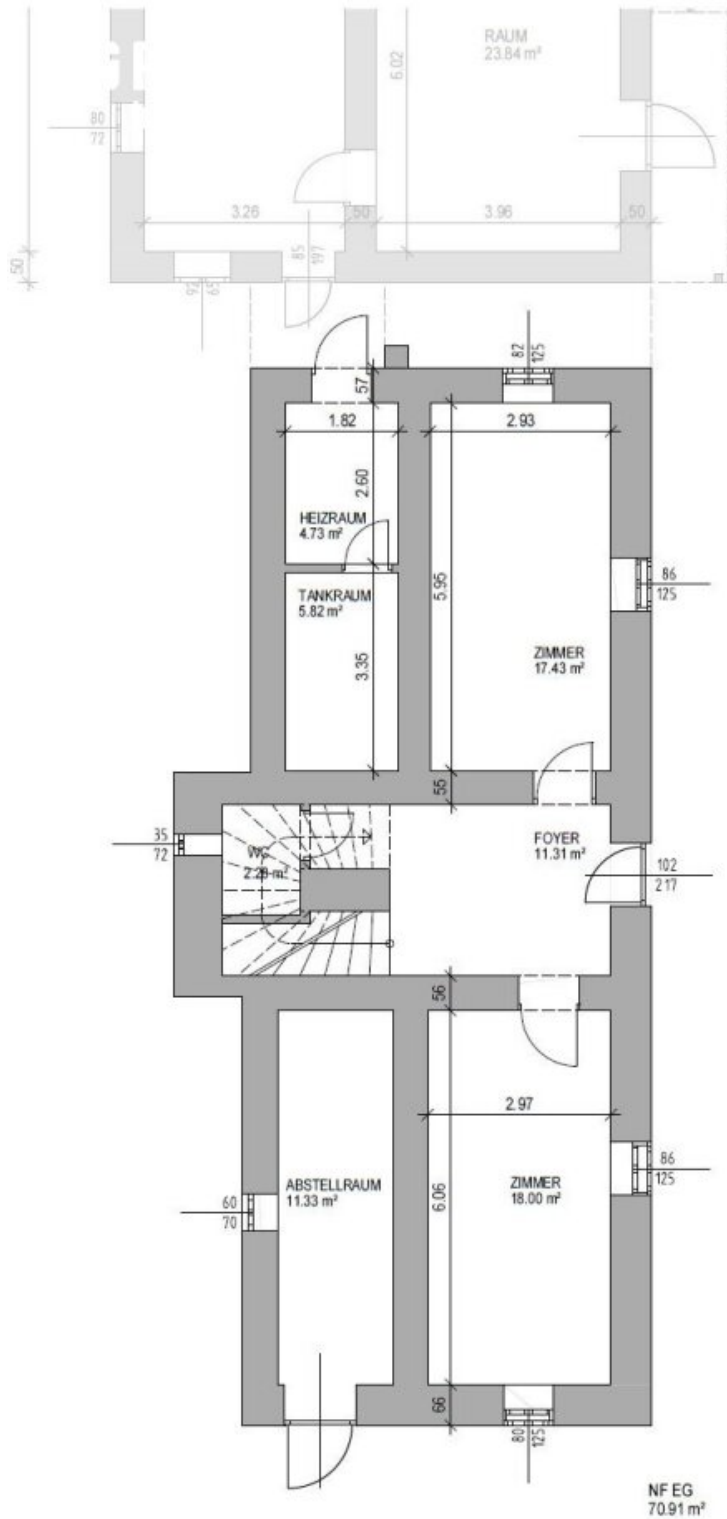


SEMINARGEBAUDE OG

SILBERHOF

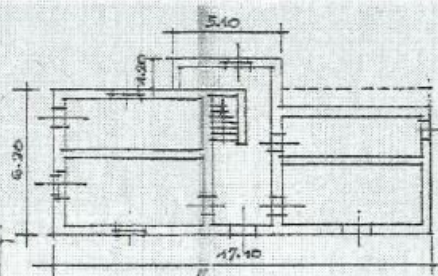


SILBERHOF

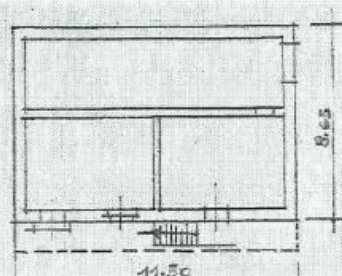


ING. WALTER JOBSTL
STADTBAUMEISTER
BERICHTL. BEF. U. SACHVERSTÄNDIGER
GRATZ / RUF 30-7A-6A
RUC. 1000 B 10 3 A 1 1

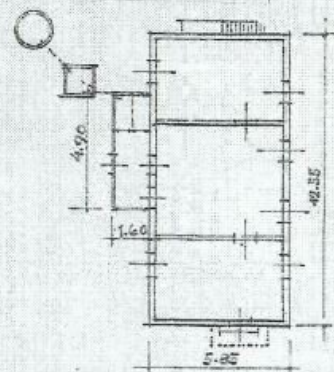
Handwritten signature and stamp



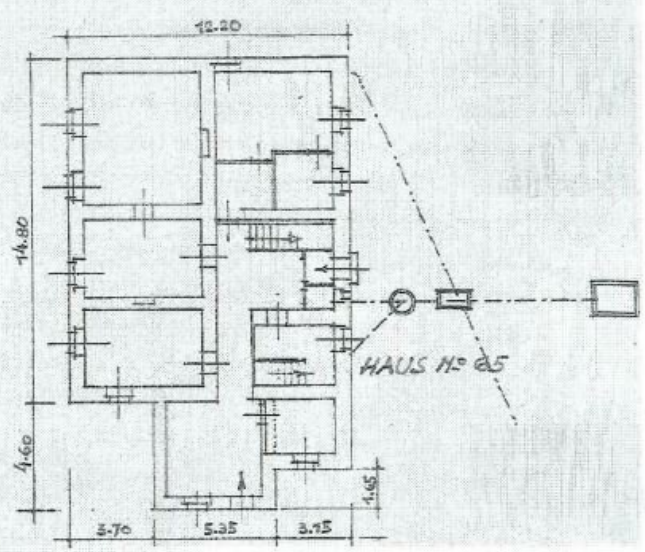
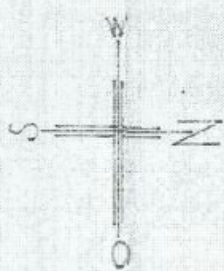
GEBÄUDE N° 66



WIRTSCHAFTSGEBÄUDE



HAUS N° 178



HAUS N° 65

ÜBERSICHTSPLAN 1:200
"SILBERHOF"
"E.Z. 63, K.G. DEUTSCHFEISTRITZ."

GRAZ, IM AUGUST 1971

Objektbeschreibung

Das zum Verkauf stehende repräsentative Anwesen befindet sich in Deutschfeistritz in Graz-Umgebung mit guter Autobahnanbindung.

Das Anwesen befindet sich inmitten einer großzügig angelegten Garten- und Parkanlage.

Der Silberhof wurde zuletzt als Wohnhaus (Villa) sowie Ordinations- und Seminarstätte genutzt. Dem zukünftigen Eigentümer stehen verschiedene Nutzungsmöglichkeiten zur Wahl.

Auf dem Grundstück im Ausmaß von rund 12.278 m² befinden sich 4 Gebäude im sanierten Zustand.

VILLA

Das Hauptgebäude - die Villa, ursprüngliches Verwalterhaus vom Silberbergwerk - wurde im 17. Jhd. stilvoll errichtet.

Die zweigeschossige Villa wurde laufend instandgehalten und saniert und befindet sich in einem gepflegten und guten Zustand.

Flächenaufstellung Wohnhaus - Villa:

Erdgeschoss: ca. 211 m² (BGF)

Obergeschoss: ca. 211 m² (BGF)

Obergeschoss: nur teilweise ausgebaut

Kellergeschoss: ca. 100 m² (BGF)

SEMINARGEBÄUDE

Das Nebengebäude (derzeitige Nutzung als Seminargebäude) wurde ursprünglich im Jahr 1863 errichtet.

Im Jahr 2015 wurde dieses Gebäude saniert. Im Erdgeschoss befinden sich Fitnessräumlichkeiten und im Dachgeschoss befinden sich Seminarräumlichkeiten.

Flächenaufstellung Seminargebäude - Seminarräumlichkeiten:

Erdgeschoss: ca. 100 m² (BGF)

Ober/Dachgeschoss: ca. 100 m² (BGF)

ORDINATION

Das ehemalige "Knappenhaus" wurde im Jahr 1865 errichtet und im Jahr 2008 saniert und zu einer Ordination umfunktioniert.

Flächenaufstellung Nebengebäude - Ordination:

Erdgeschoss: ca. 117 m² (BGF)

Obergeschoss: ca. 122 m² (BGF)

JÄGERHAUS

Das Jägerhaus wurde ursprünglich um 1900 errichtet und im Jahr 2000 umfassend und liebevoll saniert.

Flächenaufstellung Nebengebäude - Jägerhaus:

Erdgeschoss: ca. 82 m² (BGF)

Infrastruktur / Entfernungen

Gesundheit

Arzt <500m

Apotheke <1.000m

Krankenhaus <7.000m

Klinik <10.000m

Kinder & Schulen

Schule <1.500m

Kindergarten <1.000m

Nahversorgung

Supermarkt <1.000m

Bäckerei <1.000m

Sonstige

Geldautomat <1.000m

Bank <1.000m

Post <1.000m

Polizei <1.000m

Verkehr

Bus <500m

Autobahnanschluss <500m

Bahnhof <1.000m

Angaben Entfernung Luftlinie / Quelle: OpenStreetMap