

Familienraum am Stadtrand



DSC07518-HDR copy

Objektnummer: 101/17341
Eine Immobilie von JP Immobilien

Zahlen, Daten, Fakten

Adresse	Maulbertschgasse 7
Art:	Wohnung - Erdgeschoß
Land:	Österreich
PLZ/Ort:	1190 Wien
Baujahr:	1991
Wohnfläche:	113,43 m ²
Zimmer:	4
Bäder:	2
WC:	2
Terrassen:	1
Garten:	143,20 m ²
Kaufpreis:	949.525,00 €
Provisionsangabe:	

3%

Ihr Ansprechpartner



Vladimir Adamovic

JP Immobilien

T +43 1 596 60 20 641

H +43 699 17 55 66 41

Gerne stehe ich Ihnen für weitere Informationen oder einen Besichtigungstermin zur Verfügung.

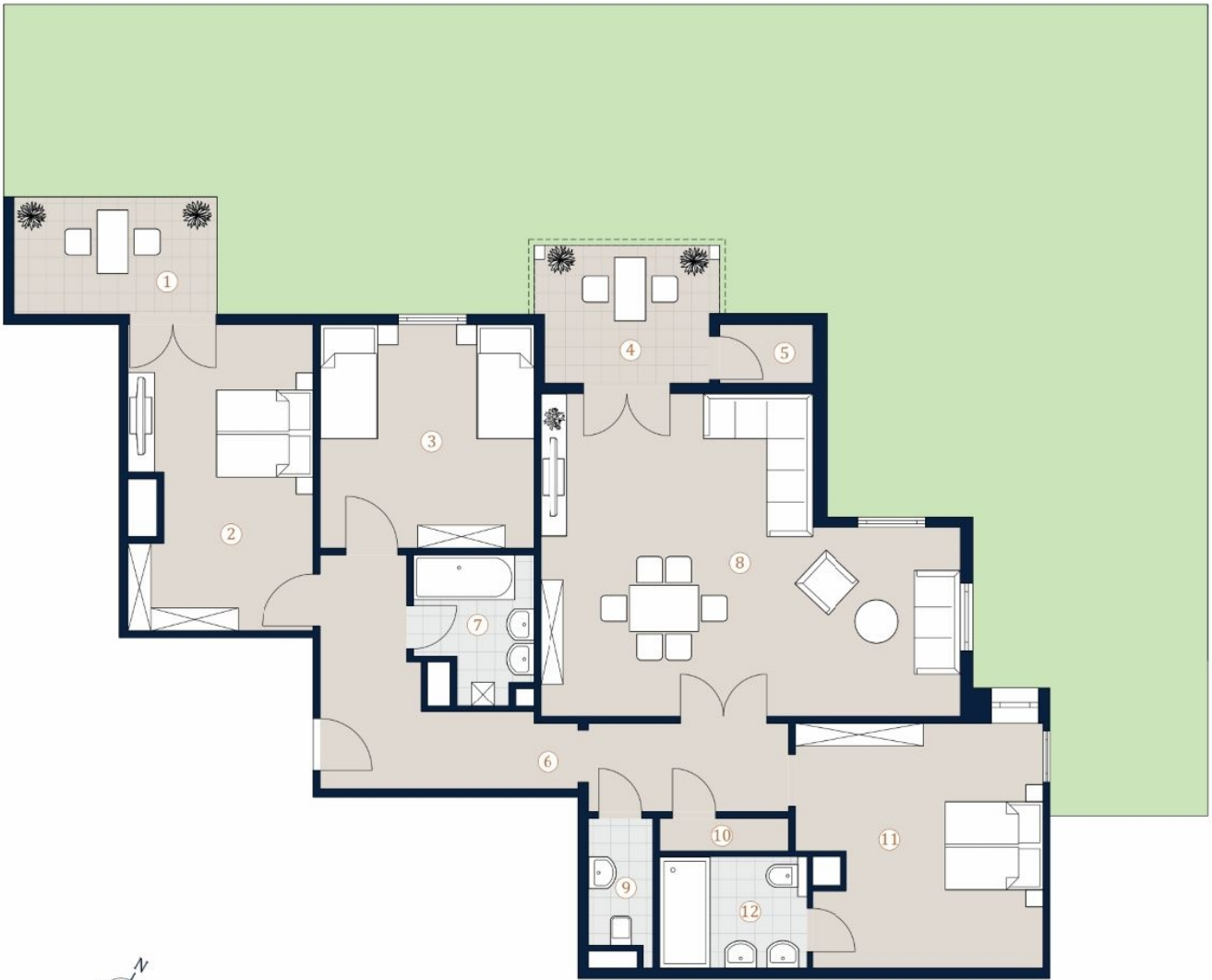












A4 M 1:100 0 5

Objektbeschreibung

Beeindruckende 4-Zimmer-Wohnung am Stadtrand mit einem eigenen Garten und hochwertiger Ausstattung. Die Wohnung wurde etwa im Jahr 1991 errichtet und befindet sich in einem sehr gepflegten Zustand. Sie eignet sich optimal für Familien und bietet eine interessante und effiziente Raumaufteilung. Die Wohnung verfügt über einen wunderschönen Vorraum, von dem aus Sie Zugang zu mehreren Räumen haben. Die große Wohnküche ist das Herzstück der Wohnung und bietet Zugang zu einer Terrasse, von der aus Sie den etwa 143 Quadratmeter großen Garten erreichen können. Die Einbauküche ist modern und mit hochwertigen Geräten ausgestattet. Sie bietet viel Stauraum, eine großzügige Arbeitsfläche und sogar eine Kücheninsel. Es gibt zwei Schlafzimmer, die in etwa derselben Größe sind, wobei eines davon ein eigenes Badezimmer ensuite hat. Des Weiteren gibt es ein Masterbedroom mit einer eigenen Terrassenfläche, die zusätzlichen privaten Raum im Freien bietet. Die Badezimmer in der Wohnung verfügen entweder über bodenebene Duschen oder Badewannen und ein Doppelhandwaschbecken. Ein separates WC und ein Abstellraum sind ebenfalls vorhanden. Diese Wohnung bietet Raum für Familien, viel Grünfläche im eigenen Garten und eine moderne, hochwertige Ausstattung die das Wohnen angenehm gestaltet.

Ausstattung • hochwertige Sanitärausstattung mit Fliesen aus Feinsteinzeug • Echtholzparkettböden • effiziente Zentralheizung über Fernwärme • Personenaufzug • Stellplätze **Lage** Die Maulbertschgasse im 19. Bezirk ist eine idyllische und ruhige Wohngegend, die besonders für Familien geeignet ist. Hier finden Sie eine Fülle von Annehmlichkeiten und Freizeitmöglichkeiten in unmittelbarer Nähe. Einkaufsmöglichkeiten und Nahversorger sind bequem erreichbar, sodass Sie alle notwendigen Besorgungen schnell und unkompliziert erledigen können. Für Feinschmecker gibt es eine Vielzahl von gastronomischen Betrieben in der Umgebung, die für jeden Geschmack etwas zu bieten haben. Egal, ob Sie internationale Küche, gemütliche Cafés oder lokale Spezialitäten bevorzugen, hier werden Sie fündig. Die Wohngegend am Rande Wiens bietet somit eine perfekte Balance zwischen Ruhe und Urbanität. Dies ist ein Ort, an dem Sie und Ihre Familie ein angenehmes und abwechslungsreiches Leben führen können, ohne auf die Vorzüge der Großstadt verzichten zu müssen. **Ansprechpartner:** Frau Doris Kurzweil || +43 699 17 55 66 16 || dk@jpi.at Herr Iman Ajdari || +43 699 17 55 66 68 || ia@jpi.at Wir weisen darauf hin, dass wir entgegen dem in der Immobilienwirtschaft üblichen Geschäftsgebrauch des Doppelmaklers – einseitig nur für den Vermieter tätig sind und wir mit dem Abgeber in ständiger Geschäftsbeziehung stehen und schon aus diesem Grund ein wirtschaftliches Naheverhältnis vorliegt.