

Verwirklichen Sie Ihre Ideen vom Eigenheim



Aussenansicht

Objektnummer: 101/17187
Eine Immobilie von JP Immobilien

Zahlen, Daten, Fakten

Adresse	Hans-Sachs-Straße 16
Art:	Haus - Einfamilienhaus
Land:	Österreich
PLZ/Ort:	2230 Gänserndorf
Baujahr:	1977
Möbliert:	Teil
Wohnfläche:	319,00 m ²
Zimmer:	5
Bäder:	1
WC:	1
Kaufpreis:	599.000,00 €
Provisionsangabe:	

3 %

Ihr Ansprechpartner



Iman Ajdari

JP Immobilien

T +43 1 596 60 20 668

H +43 699 17 55 66 68

Gerne stehe ich Ihnen für weitere Informationen oder einen Besichtigungstermin zur Verfügung.



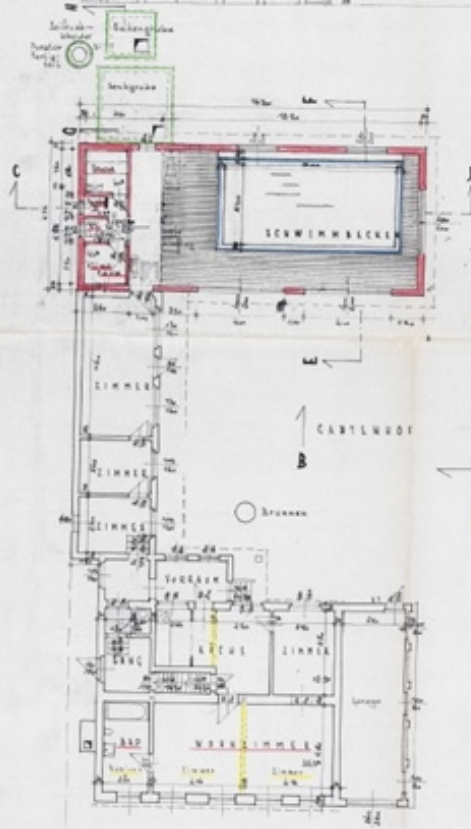
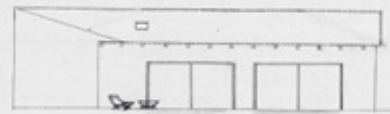




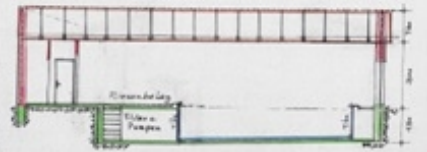
ANSICHT A



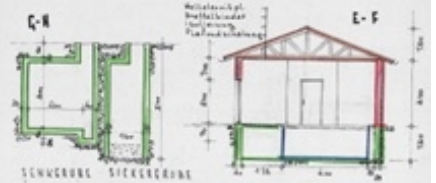
ANSICHT B



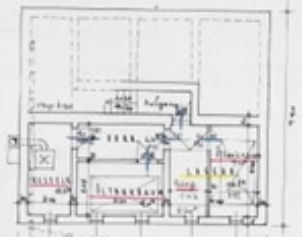
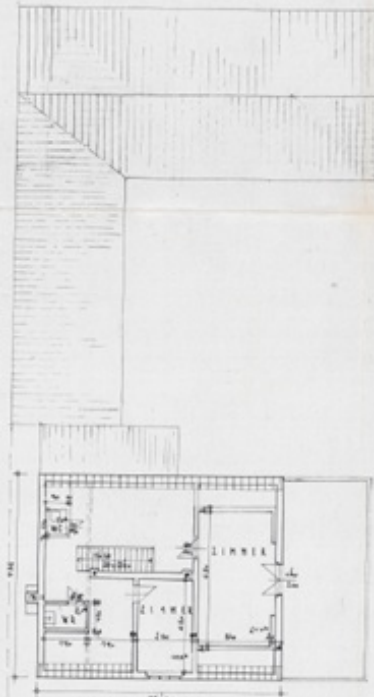
SCHNITT C-D



SCHNITTE



SCHNITT C-N



Objektbeschreibung

Traumhaftes Einfamilienhaus in Ruhelage mit Indoor Pool Willkommen in Ihrem neuen Zuhause! Dieses großzügige Einfamilienhaus bietet auf einer Grundfläche von 1970 Quadratmetern puren Wohnkomfort in einer idyllischen Ruhelage. Mit einer Gesamtwohnfläche von ca. 319 m² bietet es ausreichend Platz für Ihre Familie und bietet zahlreiche Annehmlichkeiten. **EG** Das Erdgeschoss des Hauses umfasst ein großes Wohnzimmer, ein Kinderzimmer, einen Arbeitsraum, ein Schlafzimmer, eine moderne Küche in einem separaten Raum und ein Badezimmer mit Doppelwaschbecken. Der wunderschöne Wintergarten mit Zugang zum Indoor Pool ist das Highlight des Erdgeschosses. **DG** Das Studio im Obergeschoss ist ein vielseitiger Raum, der sich ideal als Arbeitszimmer oder Hobbyraum eignet. Zwei weitere geräumige Zimmer bieten Platz für Ihre Familie und Gäste. Zusätzlich befindet sich ein weiteres separates WC auf der oberen Etage. **KG** Im Kellergeschoss des Hauses befinden sich ein Öltankraum und weitere Lagerräume. Die traumhafte Ruhelage dieses Anwesens schafft eine entspannte Atmosphäre und ermöglicht es Ihnen, dem hektischen Alltag zu entfliehen. Der großzügige Garten bietet Platz für Gartengestaltung, Outdoor-Aktivitäten und Familienfeiern. **Ansprechpartner** Herr Iman Ajdari || +43 699 17 55 66 68 || ia@jpi.at Wir weisen darauf hin, dass wir entgegen dem in der Immobilienwirtschaft üblichen Geschäftsgebrauch des Doppelmaklers – einseitig nur für den Vermieter tätig sind und wir mit dem Abgeber in ständiger Geschäftsbeziehung stehen und schon aus diesem Grund ein wirtschaftliches Naheverhältnis vorliegt.