

Helle 2 Zimmerwohnung in 1150 Wien



DSC06524-HDR copy

Objektnummer: 101/17114
Eine Immobilie von JP Immobilien

Zahlen, Daten, Fakten

Adresse	Kannegasse 8
Art:	Wohnung
Land:	Österreich
PLZ/Ort:	1150 Wien
Alter:	Altbau
Wohnfläche:	69,16 m ²
Zimmer:	2
Bäder:	1
WC:	1
Kaufpreis:	329.000,00 €
Provisionsangabe:	
	3%

Ihr Ansprechpartner



Daniel Madile-Daschütz

JP Immobilien

T +43 1 596 60 20 634

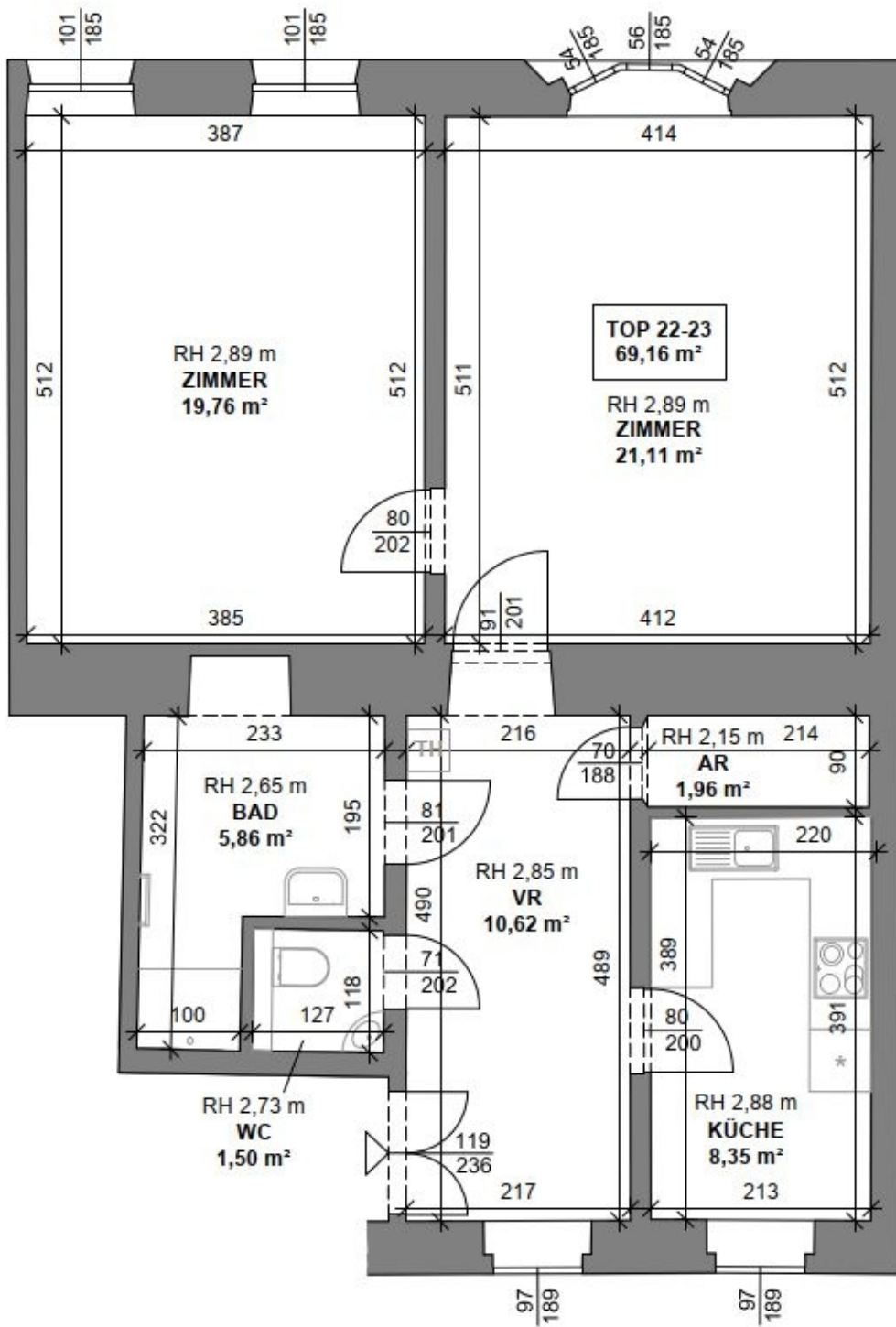
H +43 699 17 55 66 34

Gerne stehe ich Ihnen für weitere Informationen oder einen Besichtigungstermin zur Verfügung.









Objektbeschreibung

Zum Verkauf steht eine großzügige 2-Zimmer Wohnung im 15. Bezirk. Die Wohnung im 3. Obergeschoss bietet helle und lichtdurchflutete Räume, welche sich auf ca. 69m² aufteilen. Sie betreten die Wohnung durch einen geräumigen Vorraum, der genügend Platz für Ihre Garderobe bietet. Zur rechten Seite befindet sich die vollausgestattete Küche, die jeden Hobbykoch begeistern wird. Im Anschluss bietet der Abstellraum viel Stauraum und lässt die Haushaltsgeräte verschwinden. Auf der gegenüberliegenden Seite befindet sich das großzügige Badezimmer, welches mit einer Dusche sowie einem Waschbecken ausgestattet ist. Der Waschmaschinenanschluss, sowie der Handtuchheizkörper komplettieren die Ausstattung. Das separate WC liegt gleich daneben. Geradeaus gelangt man in das lichtdurchflutete Wohnzimmer, welches ausreichend Platz für Sitzgelegenheiten und eine Essecke bietet. Das Schlafzimmer lässt sich über das Wohnzimmer betreten und bietet genügend Platz für ein bequemes Bett und Schränke. Die Wohnung eignet sich hervorragend für Singles und Paare, die in einer eher ruhigen und dennoch gut erreichbaren Nachbarschaft wohnen möchten. **Lage** Die Wohnung befindet sich in einer sehr begehrten Gegend mit zahlreichen Nahversorgern und Gastronomiebetrieben. Die nahegelegene Hütteldorfer Straße bietet mit Ihrer Station "Johnstraße" Zugang zu diversen öffentlichen Verkehrsmitteln (U3, 10A, 12A sowie Straßenbahnlinie 49), die Sie bequem und schnell in die Wiener Innenstadt bringen. Der Westbahnhof mit verschiedenen Zugsanbindungen lässt sich ebenfalls in ca. 12 Minuten erreichen. **Ansprechpartner:** Herr Daniel Madile-Daschütz || 0699 1755 66 34 || dm@jpi.at
Wir weisen darauf hin, dass wir mit dem Abgeber in ständiger Geschäftsbeziehung stehen und schon aus diesem Grund ein wirtschaftliches Naheverhältnis vorliegt.