

Traumhafte Altbauwohnung in Top-Lage



DSC05256-HDR copy

Objektnummer: 101/16309
Eine Immobilie von JP Immobilien

Zahlen, Daten, Fakten

Adresse	Haizingergasse 17
Art:	Wohnung
Land:	Österreich
PLZ/Ort:	1180 Wien
Baujahr:	1900
Alter:	Altbau
Wohnfläche:	149,49 m ²
Zimmer:	4
Bäder:	1
WC:	1
Provisionsangabe:	

provisionsfrei

Ihr Ansprechpartner



Doris Kurzweil

JP Immobilien

T +43 1 596 60 20 616

H +43 699 17 55 66 16

F +43 1 596 60 20 - 500

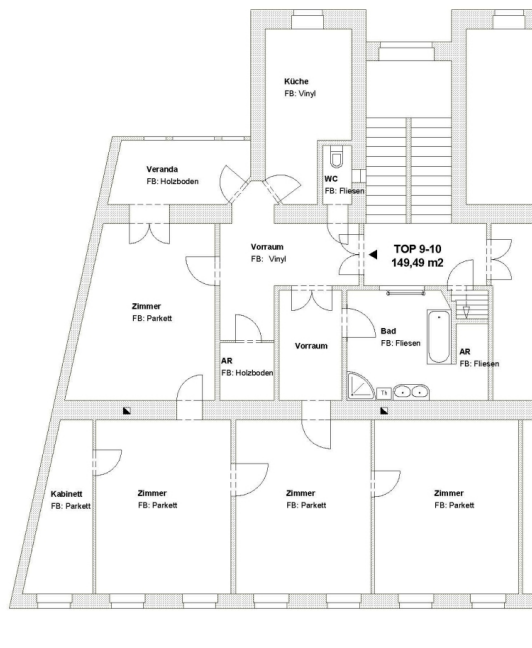
Gerne stehe ich Ihnen für weitere Informationen oder einen Besichtigungstermin zur Verfügung.











1180 WIEN, Haizingergasse 17 Top 9-10

Objektbeschreibung

Zur Vermietung gelangt eine wunderschön sanierte 4 Zimmeraltbauwohnung inklusive Wintergarten in der Nähe des Währinger Parks. Die Wohnung liegt im 4 Obergeschoss **(ohne Lift)** und verteilt sich auf knapp 149 Quadratmetern. Die 4 großen Stülzimmern sind hell und lichtdurchflutet. Der großzügige Vorraum der Wohneinheit führt in die Küche, in das erste Zimmer, auf die Veranda sowie in den zweiten kleineren Vorraum, über den man ins Badezimmer und ein weiteres individuell verwendbares Zimmer gelangt. Das große Bad verfügt über einen Doppelwaschtisch, Dusche und Wanne sowie einen Waschmaschinenanschluss. Ein Ideales zu Hause für eine Familie. **Lage** Die Wohnung befindet sich in perfekter Lage zur Währingerstraße mit guten Anbindungen in die Innenstadt. Nur wenige Gehminuten entfernt befinden sich die U-Bahn-Stationen Nussdorferstraße und Währinger Straße (U6). Ebenfalls in Gehreichweite befindet sich eine Bushaltestelle der Linie 40A und sämtliche Straßenbahnlinien halten an der Station Währinger Straße. Orte des täglichen Bedarfes, wie Lebensmittelgeschäfte, Apotheken und Drogerien befinden sich in nur wenigen Metern Entfernung. **Ansprechpartner** Frau Doris Kurzweil || +43 699 17 55 66 16 || dk@jpi.at Wir weisen darauf hin, dass wir entgegen dem in der Immobilienwirtschaft üblichen Geschäftsgebrauch des Doppelmaklers – einseitig nur für den Vermieter tätig sind und wir mit dem Abgeber in ständiger Geschäftsbeziehung stehen und schon aus diesem Grund ein wirtschaftliches Naheverhältnis vorliegt.