

Stock im Weg - 2 Zimmer Pärchenwohnung mit Balkon



Innenhof1

Objektnummer: 101/16222

Eine Immobilie von JP Immobilien

Zahlen, Daten, Fakten

Adresse	Stock im Weg 3
Art:	Wohnung - Erdgeschoß
Land:	Österreich
PLZ/Ort:	1130 Wien
Baujahr:	2023
Alter:	Neubau
Wohnfläche:	61,25 m ²
Zimmer:	2
Bäder:	1
WC:	1
Balkone:	1
Kaufpreis:	449.000,00 €
Provisionsangabe:	
	3%

Ihr Ansprechpartner



Doris Kurzweil

JP Immobilien

T +43 1 596 60 20 616

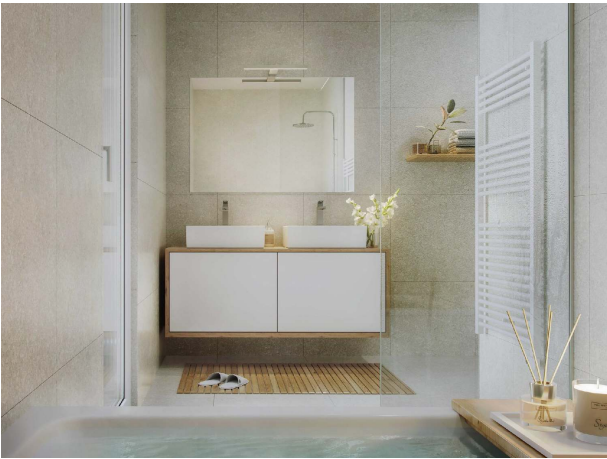
H +43 699 17 55 66 16

F +43 1 596 60 20 - 500

Gerne stehe ich Ihnen für weitere Informationen oder einen Besichtigungstermin zur









**MODERNES WOHNEN
ZWISCHEN STADT UND GRÜN.**

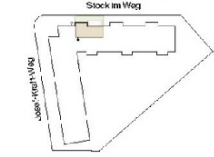
**Stock im Weg 3, 1130 Wien
TOP 2, EG**

Wohnfläche ca. 61,23 m²
Balkon ca. 11,43 m²

1 Vorraum 6 Zimmer
2 Wohnfläche 6 Bad
3 Abstellraum 7 Balkon
4 WC

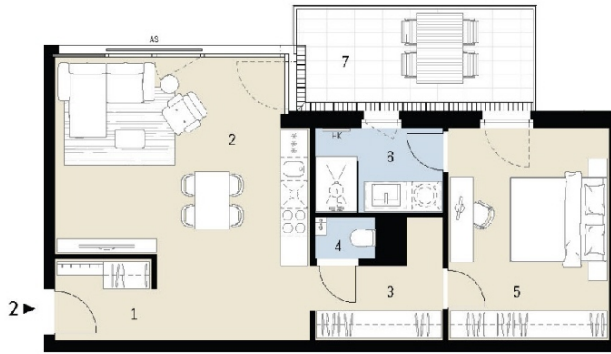
Raumhöhe ca. 270 cm,
in Nebenräumen bzw. Küche nicht abgehängte
Decken nach techn. Erfordernis
-11 Parquetboden ca. (cm)
-4/5H Holz/Parkett (alte Lacke)
-44 Handtuchhalter
AS Absturzschierung
ca.1m/beriegender ... urtrentisch

Stand Dezember 2020

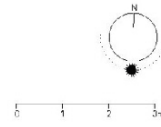


Exklusiv-Vermarktung durch:
J&P Immobilienmakler GmbH
Lohrergasse 7, 1060 Wien
T: +43 1 596 60 20 / M: office@j&p.at

jpl.at/stockimweg



Ausstattung gem. Baubeschreibung, die dargestellte Möblierung - ausgenommen Badewanne, Dusche, Waschtisch und WC - ist nicht Bestandteil des Lieferumfangs und dient als Errichtungsvorschlag. Alle dargestellten Gegenstände haben symbolhaften Charakter. Druck- und Satzfehler, sowie innumer- und bildlich bedingte Änderungen vorbehalten. Die Wohnungsgrößen sind Circa-Angaben und können sich durch die Disziplinierung geringfügig ändern. Maßgeblich ist in jedem Fall der Kaufvertrag.



Objektbeschreibung

Unweit des Lainzer Tiergartens entsteht das zukunftsweisende und ökologisch nachhaltige Neubauprojekt "**STOCK IM WEG**". Die 41 hochwertigen Eigentumswohnungen erstrecken sich über drei Stiegehäuser und sechs Etagen. Der Wohnungsmix mit 45 und 150 m² wird den individuellen Wohnbedürfnissen und Ansprüchen gerecht. Ob Erdgeschosswohnung mit eigenem Garten, elegantes Single-Apartment oder luxuriöses Dachgeschoss, STOCK IM WEG bietet den passenden Lebensraum und lässt keine Wünsche offen. Sonnendurchflutete Räume, großzügige Freiflächen und ein traumhafter Ausblick ins Grüne oder ein fantastischer Fernblick über Wien – all das könnte bald Ihnen gehören **Highlights:** - Moderne und sehr ansprechende Architektur - langlebige Holz-Alu-Fenster mit Isolierverglasung - außenliegende und elektrisch angesteuerte Beschattungselemente in allen Aufenthaltsräumen - hochwertige Fischgrät-Parkettböden - Innentüren bis zu 2,20m Durchgangslichte - Fußbodenheizung - Großzügige Freiflächen - Ökologische Energiegewinnung über Erdwärme - Hochwertige Marken-Armaturen und Sanitärprodukte in Bad und WC - Exklusives und großformatiges Feinsteinzeug in Bad und WC - Fußbodenheizung, sowie Deckenkühlung (Betonkernaktivierung) - Elektroinstallationen vorbereitet für ein intelligentes Smart-Home-System (auf Wunsch auch per Fernzugriff via App) - Sicherheitspaket bestehend aus Sicherheitstüre und Videogegensprechanlage - Zentrale SAT-Anlage Besonders erwähnenswert ist auch die überdurchschnittliche Raumhöhe von 2,70 m, die für ein angenehmes und großzügiges Raumgefühl sorgt. **Das Haus** Beim gesamten Bauprojekt wurde ein besonderes Augenmerk auf Architektur und Ökologie gesetzt und wurden innovative Maßnahmen am letzten Stand der Technik realisiert. Für maximale Nachhaltigkeit beim Wohnen sorgen etwa ökologische Baumaterialien, klimafreundliche Heizsysteme ohne fossile Energie, Geothermie Nutzung mittels Erdsonden und Erdwärmepumpe. Eine Photovoltaikanlage speist die erzeugte Energie in den Hauptverteiler des Gebäudes ein. Jede Wohneinheit verfügt über eine Freifläche - Garten, Balkon, Loggia oder Terrasse. Ein Kellerabteil, welches über zwei Fahrradhalterungen und einen Stromanschluss verfügt, ist jeder Wohnung zugeordnet. Abgerundet wird das Angebot durch einen hauseigenen Fitnessraum mit modernsten Technogym Geräten, einen Kleinkinderspielplatz, einen Kinderwagenraum pro Stiege, praktische Paketempfangsboxen sowie das digitale Infoboard "puck", welches nützliche und wichtige Informationen über das Haus liefert und die Bewohner miteinander über die "Puck-App" verbindet. Hauseigene Tiefgarage mit Vorbereitungen für E-Mobilität. **Lage:** Das Wohnhaus liegt mitten in Ober St. Veit. In der nahen Umgebung gibt es gute Einkaufsmöglichkeiten. Das Hietzinger Platzl, ein beliebter und trendiger Treffpunkt mit mondänem Vorstadtcharakter, welches auch gut öffentlich zu erreichen ist, bietet viele Nahversorger, feine Delikatessengeschäfte, einen wöchentlichen Bauernmarkt mit regionalen Köstlichkeiten, trendige Boutiquen, hochwertige Gastronomie, Heurigen Lokale und legendäre Kaffeehäuser. Hier befinden Sie sich ebenfalls vor dem Eingang des Schönbrunner Schlossparks und unweit vom Tiergarten Schönbrunn. Die öffentliche Verkehrsanbindung ist durch die Buslinien 54A (hält direkt vor der Haustüre), sowie 54B und der 15 Minuten entfernten U4 Station "Ober St. Veit" bestens gegeben. Dieses Projekt verbindet für seine Bewohner perfekt die positiven Seiten von Stadt und Land. **Ansprechpartner:** Frau Doris

Kurzweil || +43 699 17 55 66 16 || dk@jpi.at Herr Daniel Madile-Daschütz || +43 699 17 55 66 34 || dm@jpi.at Wir weisen darauf hin, dass zum Verkäufer aufgrund einer regelmäßigen Beauftragung mit Vermittlungsgeschäften ein wirtschaftliches Naheverhältnis besteht.