

Luxus Dachmaisonette



Objektnummer: 967

Eine Immobilie von M F Immobilien Consulting GmbH

Zahlen, Daten, Fakten

Art:	Wohnung
Land:	Österreich
PLZ/Ort:	1090 Wien
Baujahr:	1888
Alter:	Altbau
Wohnfläche:	159,98 m ²
Nutzfläche:	174,22 m ²
Zimmer:	3
Bäder:	2
WC:	2
Heizwärmebedarf:	C 77,36 kWh / m ² * a
Gesamtenergieeffizienzfaktor:	D 2,35
Gesamtmiete	4.025,50 €
Kaltmiete (netto)	3.016,97 €
Kaltmiete	3.373,62 €
Betriebskosten:	356,65 €
Heizkosten:	270,51 €
USt.:	381,37 €
Provisionsangabe:	

Gemäß Erstauftraggeberprinzip bezahlt der Abgeber die Provision.

Ihr Ansprechpartner



Mag. Markus Frisch

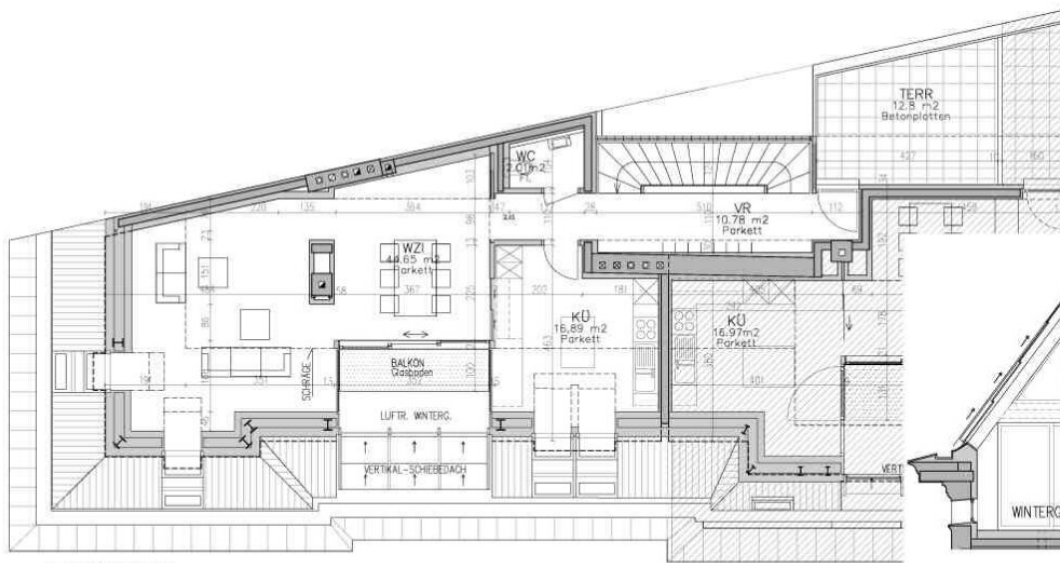
M F Immobilien Consulting GmbH







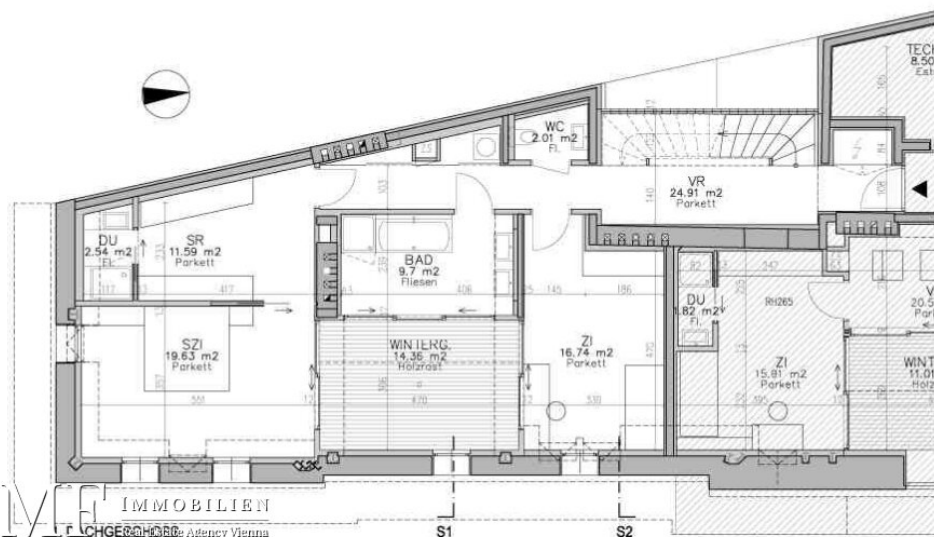




2. DACHGESCHOSS



SCHNITT 1

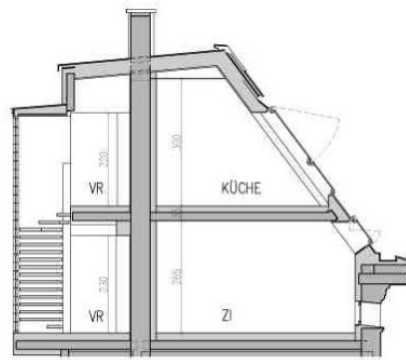


IMMOBILIEN

AGENCY VIENNA

S1

S2



SCHNITT 2

Objektbeschreibung

Skygallery - Luxus Dachmaisonette mit Terrasse , Raumkühlung, Alarmanlage, Zentrales Staubsaugersystem uvm.

Die Wohnung teilt sich wie folgt auf: Vorzimmer, Wohnküche, Terrasse, Wintergarten, Schrankraum, 2 Bäder, 2 WC`s, 2 Zimmer.

Bus: 13A, 40A, Straßenbahn: 37, 38, 40, 41, 42, 43, 44, U-Bahn Nähe: U2, U3, Zentrumsnähe, In unmittelbarer Nähe: Ärzte, Apotheken, Geschäfte des täglichen Bedarfs, Naherholungsgebiete, Schulen, Kindergärten

Der Immobilienmakler erklärt, dass er – entgegen dem in der Immobilienwirtschaft üblichen Geschäftsgebrauch des Doppelmaklers – einseitig nur für den Vermieter tätig ist.

Infrastruktur / Entfernungen

Gesundheit

Arzt <500m

Apotheke <500m

Klinik <500m

Krankenhaus <1.000m

Kinder & Schulen

Schule <500m

Kindergarten <1.000m

Universität <500m

Höhere Schule <500m

Nahversorgung

Supermarkt <500m

Bäckerei <500m

Einkaufszentrum <2.000m

Sonstige

Geldautomat <500m

Bank <500m

Post <1.000m

Polizei <500m

Verkehr

Bus <500m

U-Bahn <500m

Straßenbahn <500m

Bahnhof <500m

Autobahnanschluss <3.000m

Angaben Entfernung Luftlinie / Quelle: OpenStreetMap