

Stellplätze in Korneuburg zu verkaufen!



Objektnummer: 73586

Eine Immobilie von EHL Immobilien GmbH

Zahlen, Daten, Fakten

Adresse	Stettnerweg
Land:	Österreich
PLZ/Ort:	2100 Korneuburg
Baujahr:	2022
Zustand:	Erstbezug
Alter:	Neubau
Heizwärmebedarf:	B 27,32 kWh / m ² * a
Gesamtenergieeffizienzfaktor:	A 0,74
Provisionsangabe:	

Provision bezahlt der Abgeber.

Ihr Ansprechpartner



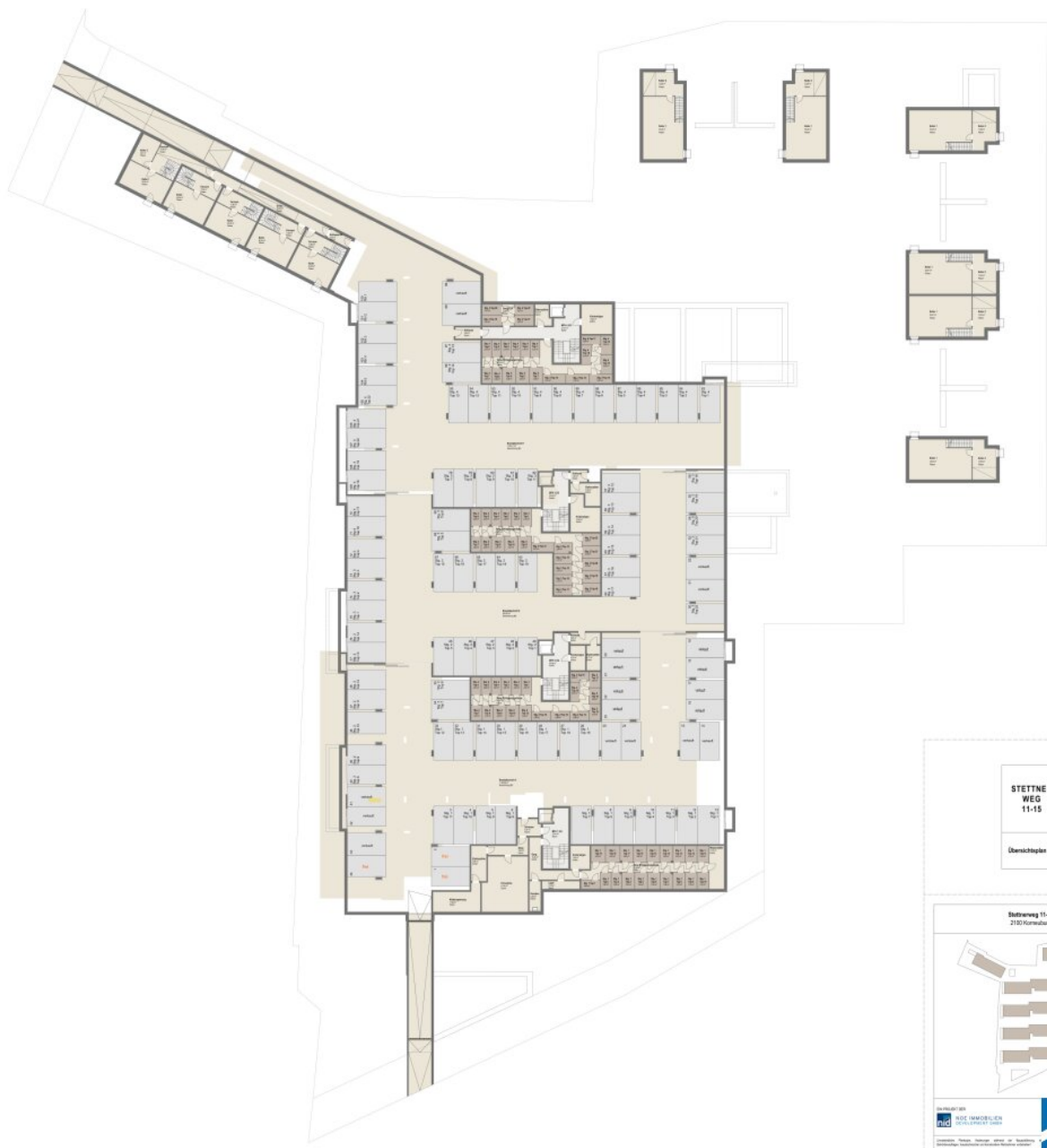
Ilse Reindl

EHL Wohnen GmbH
Prinz-Eugen-Straße 8-10
1040 Wien

T +43 1 5127690 410
H +43 664 881 601 43

Gerne stehe ich Ihnen für weitere Informationen oder einen Besichtigungstermin zur Verfügung.





STETTNER
WEG
11-15

Übersichtplan TG



Architekturbüro
 RIGGE UMWELTSICHER
 GbR
 Kornburg, Heuberg, Heuberg 11, 2100 Kornburg
 Tel. 04203 2100-100, Fax 04203 2100-101
 E-Mail: info@rigge-umweltsicher.de, www.rigge-umweltsicher.de
 RIGGE UMWELTSICHER GbR ist ein eingetragenes
 Unternehmen der RIGGE UMWELTSICHER GbR, Kornburg
 RIGGE UMWELTSICHER GbR ist ein eingetragenes
 Unternehmen der RIGGE UMWELTSICHER GbR, Kornburg





STETTNER
WEG
11-15

Übersichtplan EG



Stuttweger Weg 11-15
2100 Kornwestheim

Architekt
EHL
R&D UMWELTECHNISCHE
DACH-UND DACH-ANLAGEN



Objektbeschreibung

Zum Verkauf gelangen KFZ-Stellplätze (im Freien und in einer Garage) in einem Neubau-Haus in zentraler Lage Korneuburgs!

Benefits & Goodies:

+ Lift vorhanden

+ vor Regen geschützt

+ gute Verkehrsanbindungen

Kauf: € 8.000,-- pro KFZ-Abstellplatz im Freien

Kauf: € 17.000,- pro KFZ-Abstellplatz in der Garage

Betriebskosten ca. EUR 21,-- pro Monat brutto.

Verfügbar ab sofort

Wir weisen darauf hin, dass zwischen dem Vermittler und dem zu vermittelnden Dritten ein familiäres oder wirtschaftliches Naheverhältnis besteht.

Der Vermittler ist als Doppelmakler tätig.

Infrastruktur / Entfernungen

Gesundheit

Arzt <2.750m

Apotheke <1.000m

Krankenhaus <1.000m

Klinik <5.750m

Kinder & Schulen

Schule <500m
Kindergarten <750m
Universität <7.000m

Nahversorgung

Supermarkt <250m
Bäckerei <1.000m
Einkaufszentrum <6.500m

Sonstige

Bank <250m
Geldautomat <250m
Post <1.000m
Polizei <1.750m

Verkehr

Bus <250m
Straßenbahn <7.500m
Autobahnanschluss <1.750m
Bahnhof <1.250m

Angaben Entfernung Luftlinie / Quelle: OpenStreetMap