

Altbauwohnung mit Blick auf Wiens historische Architektur



**Wohnung
jetzt
besichtigen!**



Objektnummer: 72484

Eine Immobilie von EHL Immobilien GmbH

Zahlen, Daten, Fakten

Adresse	Lustkandlgasse
Art:	Wohnung
Land:	Österreich
PLZ/Ort:	1090 Wien,Alsergrund
Baujahr:	1934
Zustand:	Gepflegt
Alter:	Altbau
Wohnfläche:	63,66 m ²
Zimmer:	2
Bäder:	1
WC:	1
Keller:	1,70 m ²
Heizwärmebedarf:	C 70,80 kWh / m ² * a
Gesamtenergieeffizienzfaktor:	C 1,52
Kaufpreis:	413.790,00 €
Betriebskosten:	81,64 €
USt.:	10,22 €
Provisionsangabe:	

3% des Kaufpreises zzgl. 20% USt.

Ihr Ansprechpartner

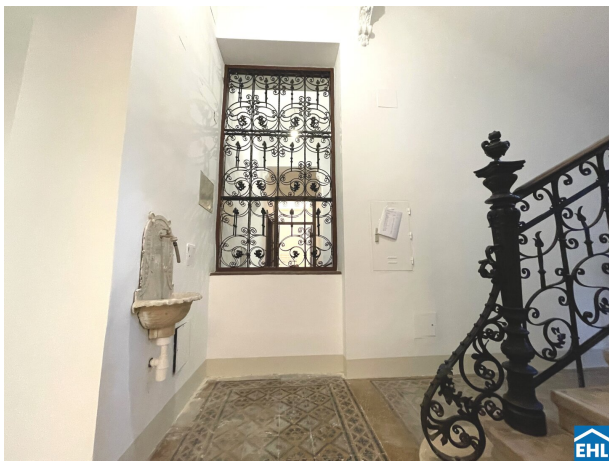


Ilse Reindl

EHL Wohnen GmbH
Prinz-Eugen-Straße 8-10







Objektbeschreibung

Objektbeschreibung:

Diese charmante Immobilie aus dem Jahr 1934 besticht durch ihre einzigartige Kombination aus traditionellem Wiener Altbauflair und modernem Wohnkomfort. Das Gebäude wurde hofseitig thermisch saniert und mit 3-fach verglasten Holz-Alu-Fenstern versehen. Es beinhaltet verschiedene Wohnungen von unterschiedliche Größe, mit vielfältigen Grundrissen.

Die Immobilie präsentiert sich mit einer Auswahl an 1-4 Zimmer-Wohnungen, die von unsaniert bis voll saniert und sogar Erstbezug reichen. Jede Wohnung besticht durch ihren individuellen Charme und bietet die Möglichkeit, den eigenen Wohntraum zu verwirklichen. Die hohen Räume schaffen eine großzügige Atmosphäre, während die charakteristischen Flügeltüren den historischen Flair unterstreichen.

Zusätzlich stehen vier Kfz-Stapelparkplätze zur Verfügung, die separat erworben werden können.

Lage:

Die charmante Immobilie befindet sich im 9. Wiener Gemeindebezirk, in einer der begehrtesten Wohngegenden der Stadt, direkt gegenüber der Canisiuskirche, in unmittelbarer Nähe zum Sobieskiplatz. Diese zentrale Lage gewährleistet eine perfekte Infrastruktur mit einer Vielzahl von Einkaufsmöglichkeiten, Restaurants, Schulen und öffentlichen Verkehrsmitteln.

Zusammenfassung:

Insgesamt bietet dieses einzigartige Objekt die perfekte Symbiose aus historischem Charme und zeitgemäßem Wohnen. Die verschiedenen Wohnungsgrößen und Grundrisse ermöglichen es, den individuellen Bedürfnissen und Lebensstilen gerecht zu werden. Durch die ideale Lage, die zusätzlichen Parkmöglichkeiten und mit hochwertiger Ausstattung kann hier ein Wohnkonzept geschaffen werden, das höchsten Ansprüchen gerecht wird. Diese Wohnungen bieten die einzigartige Gelegenheit, in das pulsierende Leben der Stadt einzutauchen, ohne auf den Komfort und die Eleganz eines traditionellen Altbaus verzichten zu müssen.

Klassische Altbauwohnung mit historischem Ausblick

Bei dieser Wohneinheit handelt es sich um eine klassische Altbauwohnung mit großzügigem Eingangsbereich, zwei Zimmern, einer separaten Küche, einem Bad und einem WC. Beide Zimmer gewähren einen herrlichen Blick auf die eben renovierte Fassade der Canisiuskirche. Der besondere Charme dieser Immobilie wird durch die herrlichen, originalen Fischgrätparkettböden verstärkt.

Wir weisen darauf hin, dass zwischen dem Vermittler und dem zu vermittelnden Dritten ein familiäres oder wirtschaftliches Naheverhältnis besteht.

Der Vermittler ist als Doppelmakler tätig.

Infrastruktur / Entfernungen

Gesundheit

Arzt <250m

Apotheke <250m

Klinik <250m

Krankenhaus <750m

Kinder & Schulen

Schule <250m

Kindergarten <250m

Universität <500m

Höhere Schule <250m

Nahversorgung

Supermarkt <250m

Bäckerei <250m

Einkaufszentrum <2.000m

Sonstige

Geldautomat <250m

Bank <250m

Post <250m

Polizei <750m

Verkehr

Bus <250m

U-Bahn <250m

Straßenbahn <250m

Bahnhof <500m

Autobahnanschluss <1.500m

Angaben Entfernung Luftlinie / Quelle: OpenStreetMap