

vermietete 3-Zimmer-Wohnung, Erstbezug nach Sanierung



Objektnummer: 309948

Eine Immobilie von Friends Immobilien

Zahlen, Daten, Fakten

Art:	Wohnung
Land:	Österreich
PLZ/Ort:	2351 Wiener Neudorf
Baujahr:	1985
Zustand:	Voll_saniert
Alter:	Neubau
Wohnfläche:	92,00 m ²
Zimmer:	3
Bäder:	1
WC:	1
Keller:	4,00 m ²
Heizwärmebedarf:	C 46,82 kWh / m ² * a
Gesamtenergieeffizienzfaktor:	C 1,37
Kaufpreis:	375.000,00 €

Ihr Ansprechpartner

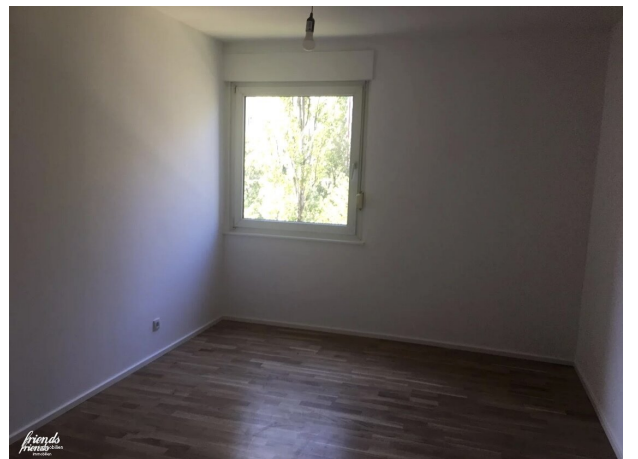


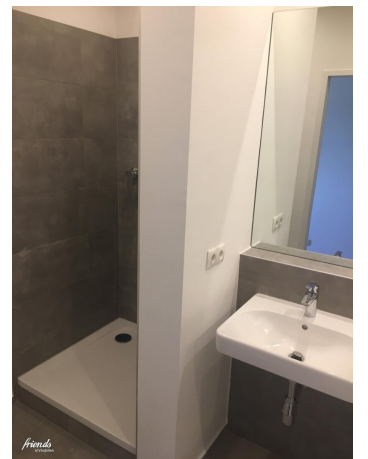
Florian Heckl, MBA

Friends Immobilien GmbH
Hauptstraße 51
2340 Mödling

T +43 676 48 22 670
H +43 676 48 22 670

Gerne stehe ich Ihnen für weitere Informationen oder einen Besichtigungstermin zur Verfügung.









Vorraum	16.38m ²
WC	1.79m ²
BAD	5.27m ²
AR	1.87m ²
Wohnküche	29.42m ²
Zimmer 1	14.84m ²
Zimmer 2	13.47m ²
Loggia	6.99m ²
Gesamt	90.03m²

Objektbeschreibung

Sie suchen eine TOP sanierte Wohnung, die bereits vermietet ist?!?

Sie sind auf der Suche nach einer TOP Rendite?

Sie suchen einen guten Grundriss und zentral begehbare Räumlichkeiten?!?

Sie suchen überschaubare Heizkosten?

Sie suchen eine Wohnung zu einem akzeptablen Preis und TOP Parameter?!?

Dann sind Sie hier absolut richtig und soeben fündig geworden, denn diese 3-Zimmer-Wohnung vereint alle diese Attribute zu einem TOP PREIS LEISTUNGSVERHÄLTNIS und ist bereits vermietet!

Zögern Sie also nicht und rufen mich einfach unter 06764822670 für einen unverbindlichen Besichtigungstermin an. Gerne stelle ich Ihnen diese attraktive Wohnung persönlich vor.

„Ihr Weg zum besten Immobilienkredit – vergleichen, sparen, finanzieren. Jetzt anfragen bei unserem Finanzierungspartner Alexander Schulze unter +4369917260427 oder alexander.schulze@investnest.at.“

[Jetzt Wohnkredit sichern](#)

Wir weisen darauf hin, dass zwischen dem Vermittler und dem zu vermittelnden Dritten ein familiäres oder wirtschaftliches Naheverhältnis besteht.

Der Vermittler ist als Doppelmakler tätig.

Infrastruktur / Entfernungen

Gesundheit

Arzt <500m

Apotheke <500m

Klinik <2.500m

Krankenhaus <1.500m

Kinder & Schulen

Schule <1.000m
Kindergarten <500m
Universität <9.500m
Höhere Schule <2.500m

Nahversorgung

Supermarkt <500m
Bäckerei <500m
Einkaufszentrum <500m

Sonstige

Bank <1.000m
Geldautomat <1.000m
Post <1.000m
Polizei <1.500m

Verkehr

Bus <500m
U-Bahn <4.500m
Straßenbahn <5.000m
Bahnhof <500m
Autobahnanschluss <1.500m

Angaben Entfernung Luftlinie / Quelle: OpenStreetMap