

Neubauprojekt Dorfjuwel Walchsee - Penthouse-Maisonette



Visualisierung

Objektnummer: 23K104_6

Eine Immobilie von AlphaReal GmbH

Zahlen, Daten, Fakten

Art:	Wohnung - Maisonette
Land:	Österreich
PLZ/Ort:	6344 Walchsee
Baujahr:	2024
Zustand:	Erstbezug
Wohnfläche:	167,89 m ²
Zimmer:	4
Bäder:	2
WC:	1
Balkone:	1
Terrassen:	1
Stellplätze:	11
Keller:	6,14 m ²
Heizwärmebedarf:	47,60 kWh / m ² * a
Gesamtenergieeffizienzfaktor:	A+ 0,65
Kaufpreis:	1.375.000,00 €
Provisionsangabe:	

3% zzgl. Mwst.

Ihr Ansprechpartner



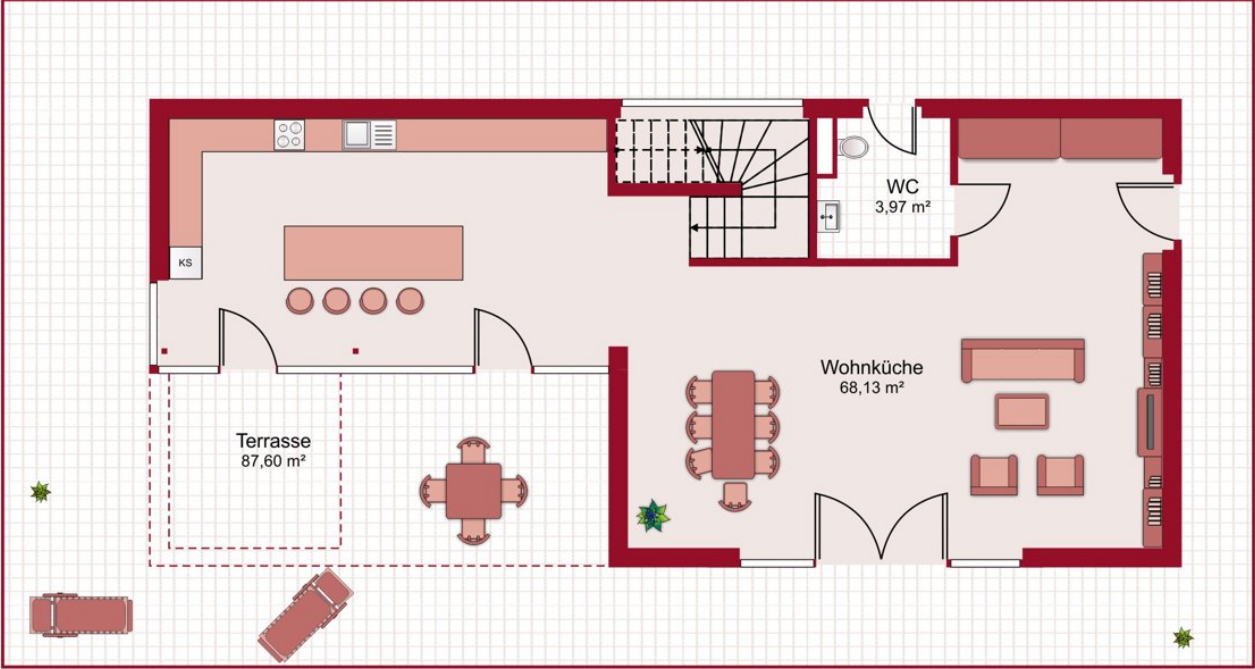
Lena-Marie Thaler

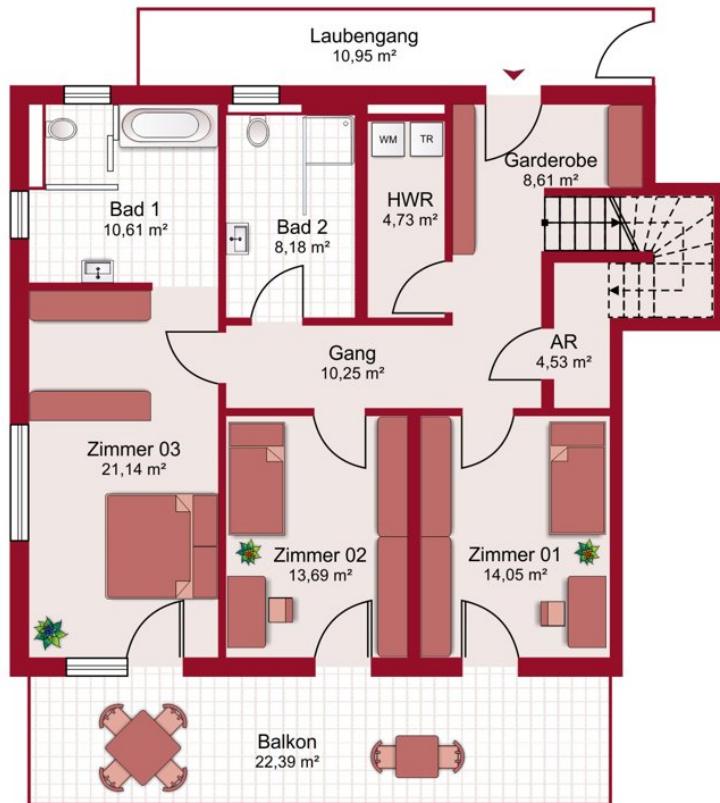
Maderspergerstraße 2
6330 Kufstein











Objektbeschreibung

Im malerischen Walchsee entsteht das außergewöhnliche Neubauprojekt "Dorfjuwel" mit fünf einzigartigen Wohneinheiten. Die moderne Bauweise fügt sich perfekt in die charmante Umgebung ein und die durchdachten Grundrisse bieten ausreichend Platz für ein stilvolles und behagliches Zuhause. Das Traum-Penthouse, eine Kombination aus der Wohnung Top 4 und der Wohnung Top 5, in Walchsee bietet eine unvergleichliche Aussicht in die umliegende Bergwelt, die seinesgleichen sucht. Diese atemberaubende Immobilie beeindruckt durch ihre moderne Architektur, erstklassige Ausstattung und exzellente Lage. Die Wohnung verfügt über eine großzügige Wohnfläche von ca. 167,89 m², die sich über zwei Etagen erstreckt. Eine innenliegende Treppe verbindet die zwei Wohnebenen. Die Zimmer, von denen drei als Schlafzimmer genutzt werden können, sind sehr hell und großzügig geschnitten. Ein wahres Highlight ist der Master Bedroom mit begehbarem Kleiderschrank und eigenem Badezimmer mit Dusche und WC. Die Wohnung weist zwei Tageslicht-Badezimmer, die jeweils mit einer Dusche oder einer komfortablen Badewanne ausgestattet sind, auf. Die großzügige Wohnküche ist ein Highlight der Liegenschaft und bietet ausreichend Platz zum gemeinsamen Kochen und Essen mit Familie und Freunden. Der Wohnbereich ist mit großen Fenstern ausgestattet, die einen wunderbaren Ausblick auf die Umgebung von Walchsee ermöglichen. Das Highlight dieser Immobilie ist jedoch die große umlaufende Dachterrasse, die einen traumhaften Panoramablick auf die umliegende Bergkulisse bietet. Das Kellerabteil ist im Untergeschoß angeordnet und bietet zusätzlichen Stauraum. Zusätzlich zur Wohnung stehen Ihnen sieben Carports und zwei Stellplätze im Freien zum Kauf zur Verfügung. Die Lage der Immobilie ist ideal, um das Leben in vollen Zügen zu genießen. Sie befindet sich in der Nähe von Einkaufsmöglichkeiten, Restaurants und öffentlichen Verkehrsmitteln, so dass Sie alles bequem erreichen können. Die hochwertige Ausstattung, die moderne Architektur, die exzellente Lage und der atemberaubende Panoramablick machen diese Immobilie zu einem (Dorf-)Juwel. Wir sind überzeugt, dass Sie von dieser Penthouse-Wohnung begeistert sein werden und freuen uns darauf, Ihnen diese exklusive Immobilie vorstellen zu dürfen. Folgende Wohnungen können erworben werden: TOP 2: 3 Zimmer, Wohnfläche 67,66 m², Garten 186,71 m², Terrasse 16,11 m² - Kaufpreis € 515.000,00 TOP 4 Das Penthouse: 4 Zimmer, Wohnfläche 105,39 m², Terrasse & Balkon 95,79 m² - Kaufpreis € 970.000,00 TOP 4&5 Das Penthouse: 4 Zimmer, Wohnfläche 167,89 m², Terrasse & Balkon 109,99 m² - Kaufpreis € 1.375.000,00 TOP 5: 3 Zimmer, Wohnfläche 59,31 m², Balkon 14,31 m² - Kaufpreis € 439.000,00 Nutzen Sie die Gelegenheit und erfüllen Sie sich den Traum von einem stilvollen Zuhause in Walchsee. Lassen Sie sich von der Einzigartigkeit dieser Immobilie begeistern und kontaktieren Sie uns, für aussagekräftige Unterlagen und um einen Beratungstermin zu vereinbaren.