

130 m² für Büro/Praxis in top Lage mit bester Infrastruktur



Büro/Praxis

Objektnummer: 11451

Eine Immobilie von Bischof Immobilien Ges.m.b.H

Zahlen, Daten, Fakten

Art:	Büro / Praxis - Praxis
Land:	Österreich
PLZ/Ort:	8010 Graz
Alter:	Altbau
Nutzfläche:	130,54 m ²
Gesamtfläche:	130,54 m ²
Heizwärmebedarf:	G 400,40 kWh / m ² * a
Gesamtenergieeffizienzfaktor:	G 4,40
Kaltmiete (netto)	913,78 €
Kaltmiete	1.074,97 €
Betriebskosten:	161,19 €
USt.:	215,00 €
Provisionsangabe:	

3.869,89 € inkl. 20% USt.

Ihr Ansprechpartner



Klaus Bischof

Bischof Immobilien Ges.m.b.H
Burggasse 132
8750 Judenburg

T +43 / 3572 / 86 88 2

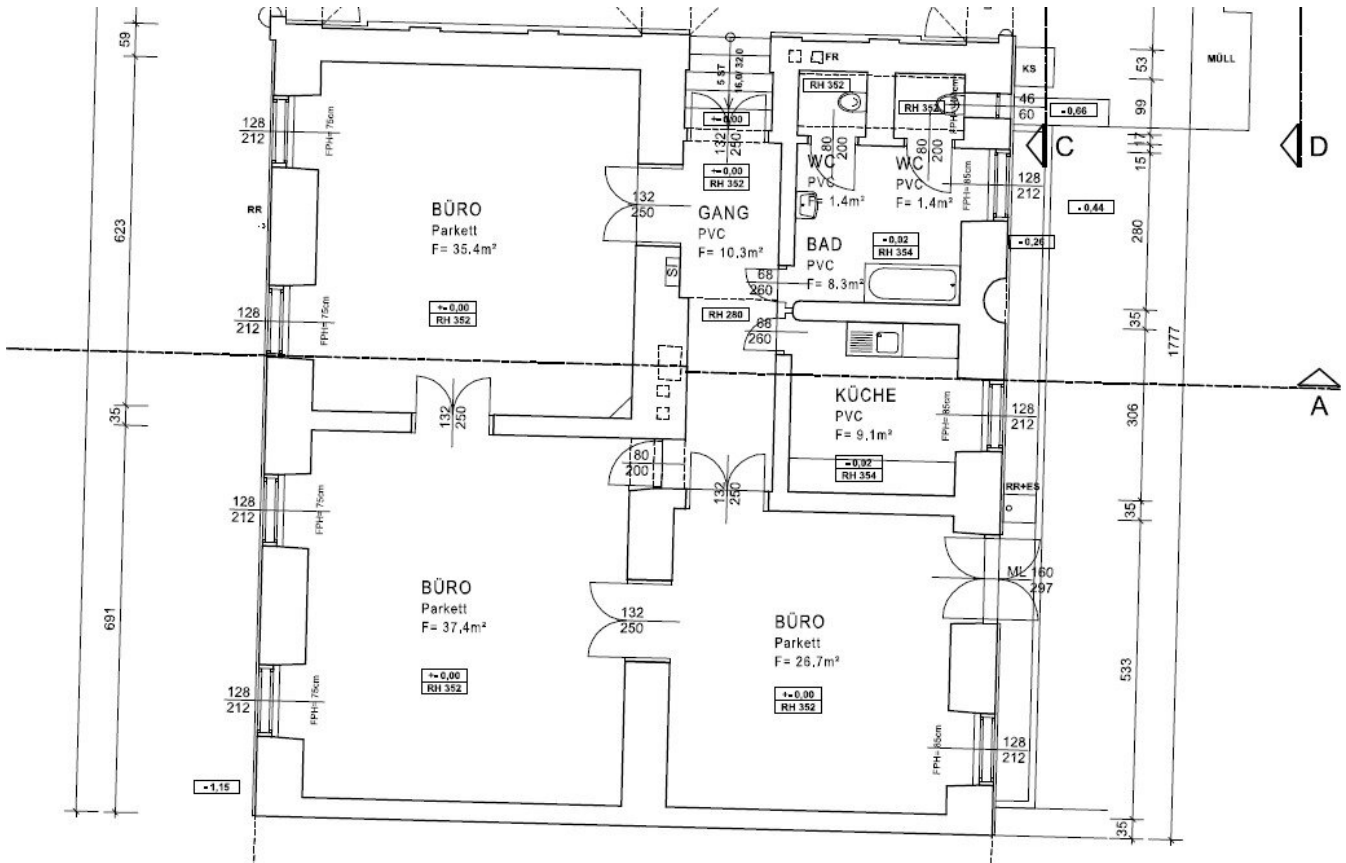
Gerne stehe ich Ihnen für weitere Informationen oder einen Besichtigungstermin zur

Verfügung.









Objektbeschreibung

++ Geschäftsräumlichkeiten in top Lage! Ideal für Ihr Büro oder Ihre Praxis ++

Die Geschäftsräumlichkeit ist nur wenige Gehminuten von der Universität entfernt und befindet sich somit in bester Lage - perfekt für Ihr Unternehmen!

Das im Erdgeschoß gelegene Mietobjekt verfügt über eine Nutzfläche von 130,54 m² und teilt sich wie folgt auf:

- Vorraum
- 2 getrennte WC
- Bad
- Küche (nicht möbliert)
- 3 Räume

Sie sind interessiert? Dann kontaktieren Sie uns und vereinbaren Sie einen unverbindlichen Besichtigungstermin.

BITTE BEACHTEN SIE, DASS WIR AUFGRUND DER NACHWEISPFLICHT GEGENÜBER DEM EIGENTÜMER NUR ANFRAGEN MIT VOLLSTÄNDIGER ANGABE DER ANSCHRIFT BEARBEITEN KÖNNEN.

Infrastruktur / Entfernungen

Gesundheit

Arzt <500m

Apotheke <500m

Klinik <500m

Krankenhaus <1.500m

Kinder & Schulen

Schule <500m

Kindergarten <500m

Universität <500m

Höhere Schule <1.500m

Nahversorgung

Supermarkt <500m

Bäckerei <500m

Einkaufszentrum <1.000m

Sonstige

Geldautomat <500m

Bank <500m

Post <500m

Polizei <1.000m

Verkehr

Bus <500m

Straßenbahn <500m

Autobahnanschluss <5.000m

Bahnhof <1.000m

Flughafen <10.000m

Angaben Entfernung Luftlinie / Quelle: OpenStreetMap