

**36 m² Eigentumswohnung mit eigenem Parkplatz in
Grünruhelage**



eingeriichtete Küche mit Küchenblock

Objektnummer: 11551

Eine Immobilie von Bischof Immobilien Ges.m.b.H

Zahlen, Daten, Fakten

Art:	Wohnung
Land:	Österreich
PLZ/Ort:	1100 Wien,Favoriten
Baujahr:	1991
Zustand:	Gepflegt
Möbliert:	Voll
Alter:	Neubau
Wohnfläche:	36,27 m ²
Bäder:	1
WC:	1
Stellplätze:	1
Keller:	0,81 m ²
Heizwärmebedarf:	G 400,40 kWh / m ² * a
Heizkosten:	122,22 €
USt.:	30,87 €

Ihr Ansprechpartner



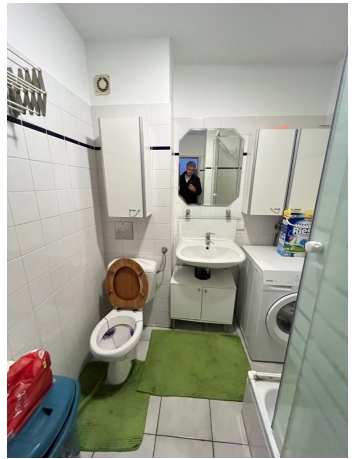
Klaus Bischof

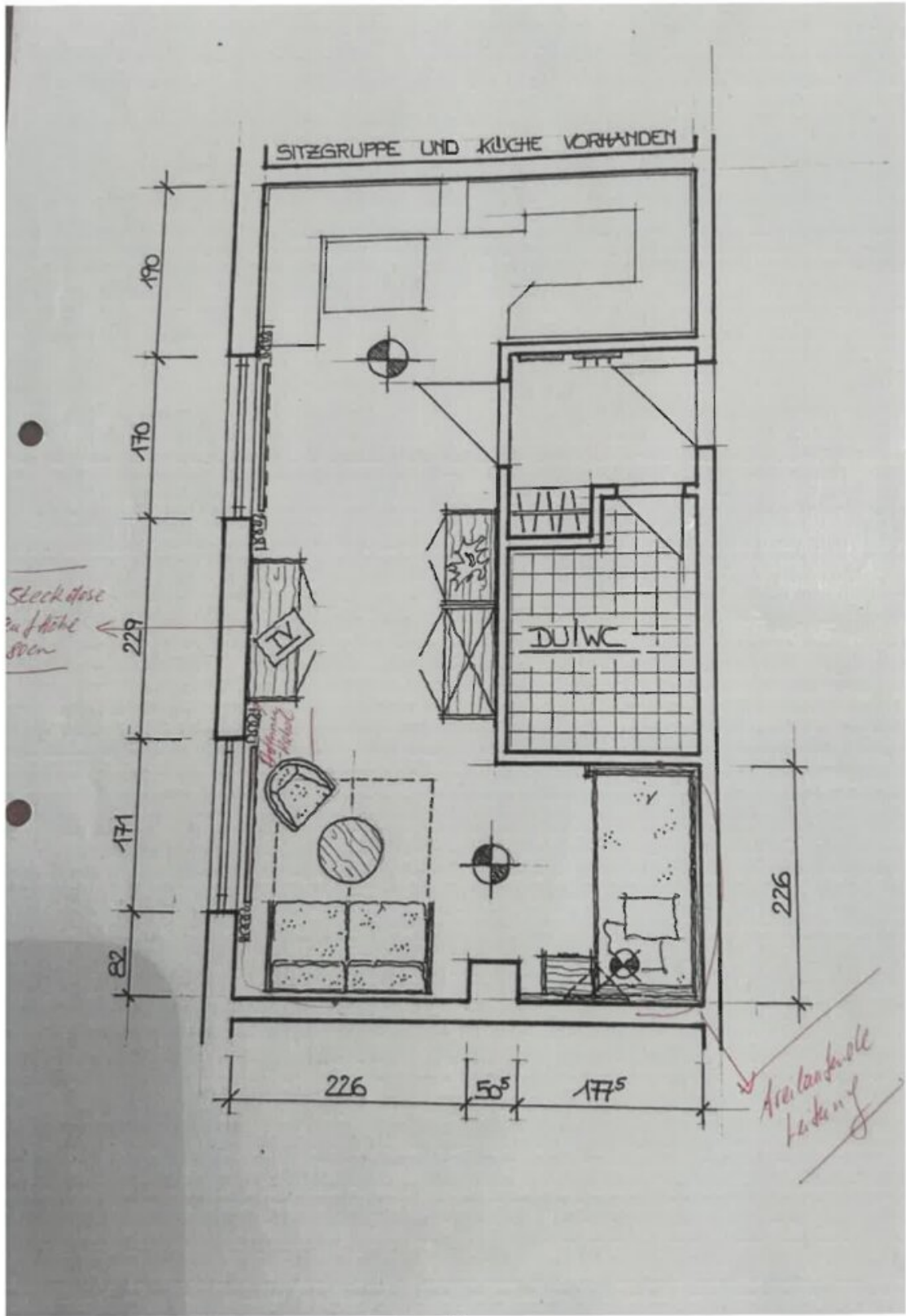
Bischof Immobilien Ges.m.b.H
Burggasse 132
8750 Judenburg

T +43 / 3572 / 86 88 2

Gerne stehe ich Ihnen für weitere Informationen oder einen Besichtigungstermin zur Verfügung.







Objektbeschreibung

36 m² Eigentumswohnung mit eigenem Parkplatz in Grünruhelage

Die kleine, fein eingerichtete Wohnung mit 36 m² - 1 Zimmerwohnung - befindet sich im 1.Stock mit Lift und Grünblick. Der dazugehörige Parkplatz ist ein Abstellplatz und nur mit Karte oder Schlüssel erreichbar. Auch eine gute Einfriedung von der großen Parkanlage ist gegeben und unmittelbar daneben sind landwirtschaftliche Grünflächen. Nur 100 m entfernt liegt der Einkaufsmarkt und div. Geschäfte, sowie die U Bahn ist gut erreichbar.

Die Wohnung verfügt über eine Küche mit KüchENZEILE, ein Wohnzimmer, ein Schlafzimmer, einen Vorraum und ein Bad mit WC und Dusche.

Für nähere Informationen und Besichtigungen stehen wir jederzeit gerne zur Verfügung!

BITTE BEACHTEN SIE, DASS WIR AUFGRUND DER NACHWEISPFICHT GEGENÜBER DEM EIGENTÜMER NUR ANFRAGEN MIT VOLLSTÄNDIGER ANGABE DER ANSCHRIFT BEARBEITEN KÖNNEN.

Der Vermittler ist als Doppelmakler tätig.

Infrastruktur / Entfernungen

Gesundheit

Arzt <1.000m
Apotheke <1.000m
Klinik <3.000m
Krankenhaus <5.000m

Kinder & Schulen

Schule <500m
Kindergarten <500m
Universität <2.500m
Höhere Schule <6.000m

Nahversorgung

Supermarkt <500m
Bäckerei <1.000m
Einkaufszentrum <2.000m

Sonstige

Bank <2.000m

Geldautomat <2.000m

Post <1.000m

Polizei <500m

Verkehr

Bus <500m

U-Bahn <1.000m

Straßenbahn <3.500m

Bahnhof <1.000m

Autobahnanschluss <1.500m

Angaben Entfernung Luftlinie / Quelle: OpenStreetMap