

## LAGERFLÄCHEN IN DER NEUBAUGASSE



**Objektnummer: 965/951**

**Eine Immobilie von s REAL Kommerz**

## Zahlen, Daten, Fakten

Adresse	Neubaugasse 64-66
Art:	Halle / Lager / Produktion - Lager
Land:	Österreich
PLZ/Ort:	1070 Wien
Nutzfläche:	30,87 m <sup>2</sup>
Kaltmiete (netto)	246,96 €
Kaltmiete	309,32 €
Betriebskosten:	62,36 €
USt.:	61,86 €
Provisionsangabe:	

3 Bruttomonatsmieten zzgl. 20% USt.

## Ihr Ansprechpartner

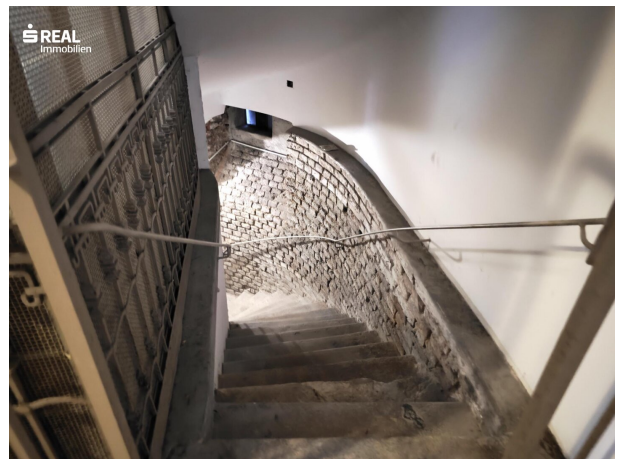
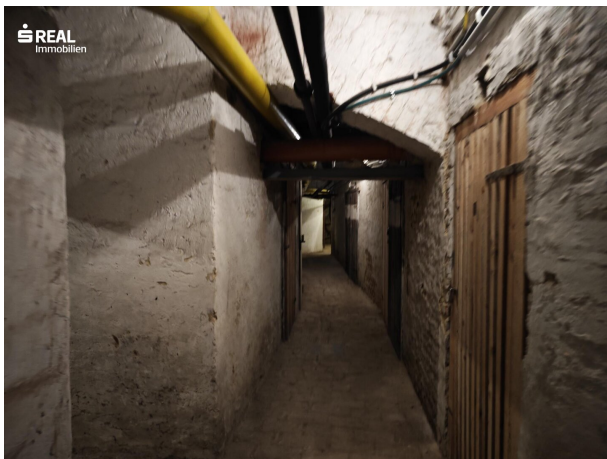


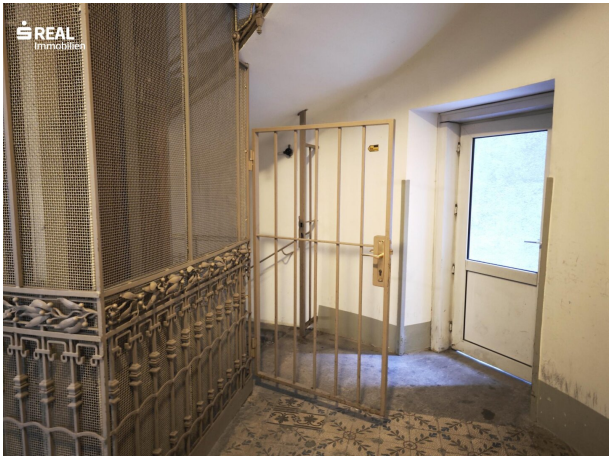
### Paul Tibaj

Region Wien & NÖ Ost  
Landstraßer Hauptstraße 60  
1030 Wien

T +43 (0)5 0100 - 26260  
H +43 664 88998632

Gerne stehe ich Ihnen für weitere Informationen oder einen Besichtigungstermin zur Verfügung.









## Objektbeschreibung

Zur Vermietung gelangen 4 Lager- / Kellerabteile nebeneinander.

Sie befinden sich im Kellergeschoss eines Altbaus und umfassen folgende Größen:

30,87 m<sup>2</sup>

20,79 m<sup>2</sup>

26,05 m<sup>2</sup>

26,29 m<sup>2</sup>

**Preis / m<sup>2</sup> EUR 8,- netto zzgl. BK 2,02 netto (zzgl. Ust.)**

Der Keller verfügt über eine Lüftung, er ist allerdings nicht ganz trocken (Altbau). Der Zugang erfolgt über eine Wendeltreppe im Stiegenhaus.

Ein Besichtigungstermin kann gerne vereinbart werden.

### Infrastruktur / Entfernungen

#### Gesundheit

Arzt <175m

Apotheke <200m

Klinik <500m

Krankenhaus <1.275m

#### Kinder & Schulen

Schule <200m

Kindergarten <525m

Universität <350m

Höhere Schule <525m

#### Nahversorgung

Supermarkt <100m

Bäckerei <100m

Einkaufszentrum <500m

#### Sonstige

Geldautomat <225m

Bank <350m

Post <425m  
Polizei <250m

**Verkehr**

Bus <50m  
U-Bahn <425m  
Straßenbahn <150m  
Bahnhof <525m  
Autobahnanschluss <4.125m

Angaben Entfernung Luftlinie / Quelle: OpenStreetMap