

Haus in Götzis zu kaufen!



Titelbild

Objektnummer: 5681/346

Eine Immobilie von Rimo Immobilien GmbH

Zahlen, Daten, Fakten

Adresse	Major-Ellensohn-Straße
Art:	Haus - Zweifamilienhaus
Land:	Österreich
PLZ/Ort:	6840 Götzis
Baujahr:	1968
Zustand:	Gepflegt
Wohnfläche:	255,19 m ²
Bäder:	2
WC:	4
Balkone:	1
Terrassen:	2
Stellplätze:	4
Keller:	133,75 m ²
Heizwärmebedarf:	D 129,00 kWh / m ² * a
Gesamtenergieeffizienzfaktor:	D 2,02
Provisionsangabe:	

3% des Kaufpreises zzgl. 20% USt.

Ihr Ansprechpartner



Daniel Marte

Rimo Immobilien GmbH
Marktplatz 7
6800 Feldkirch







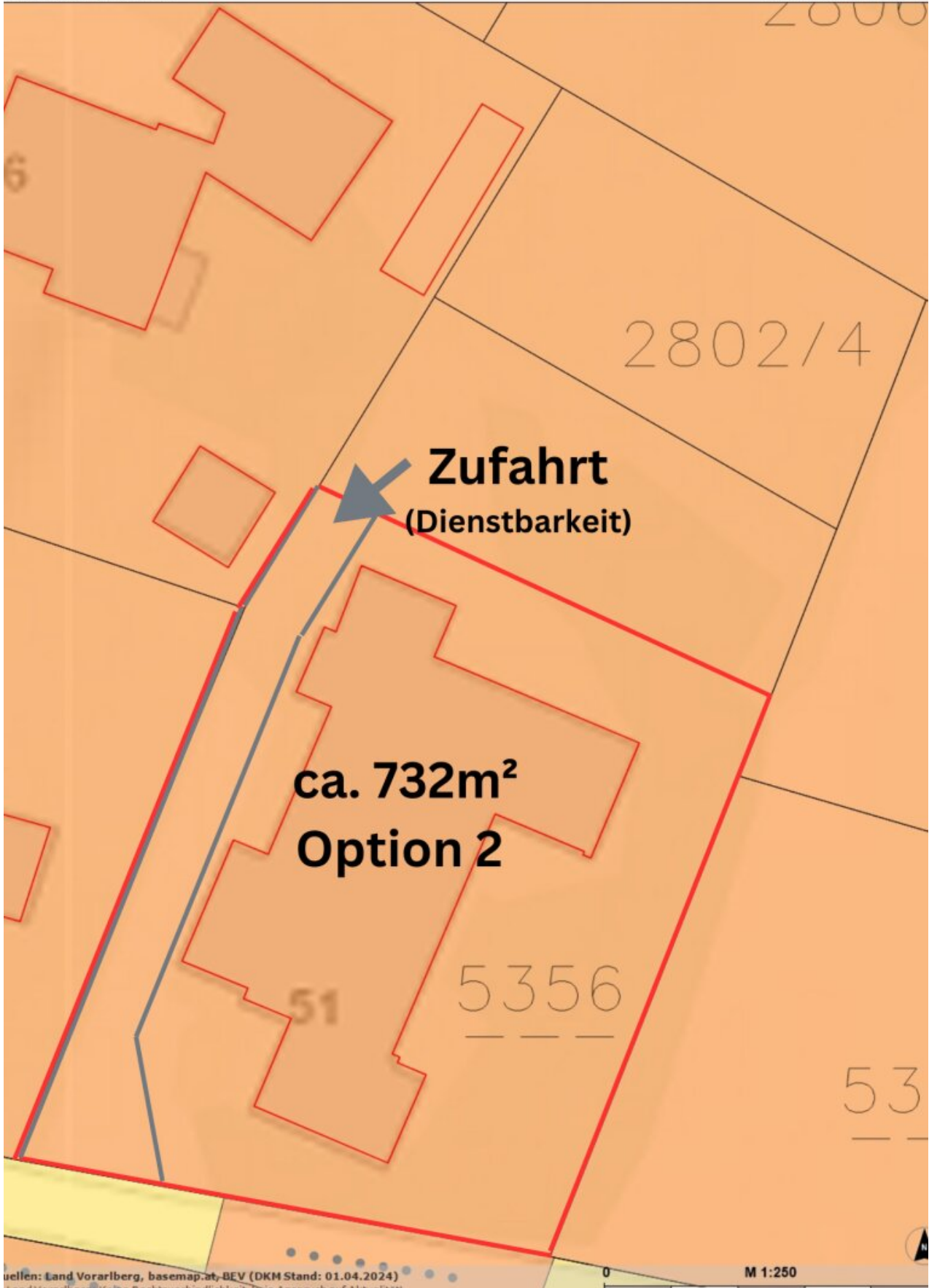


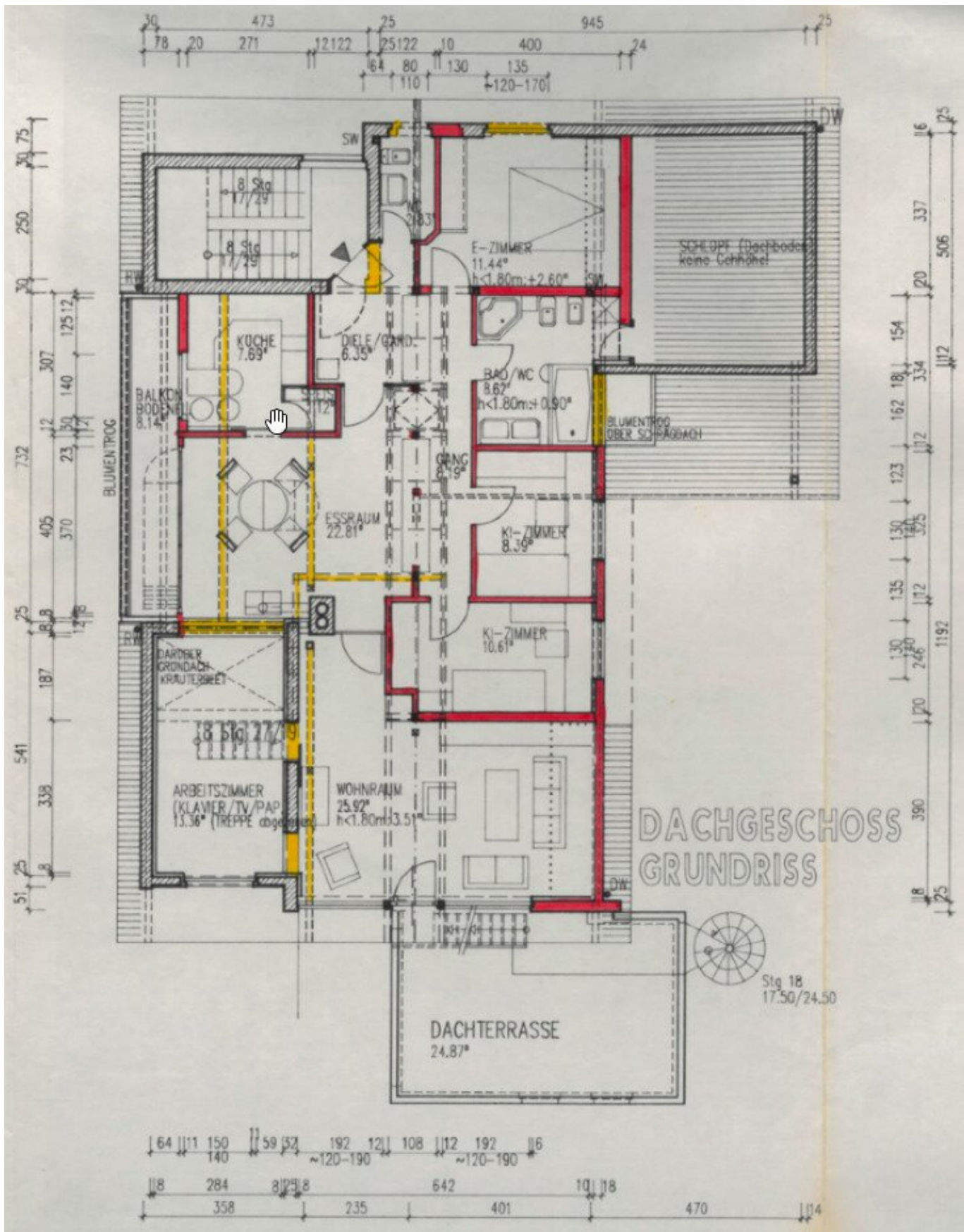


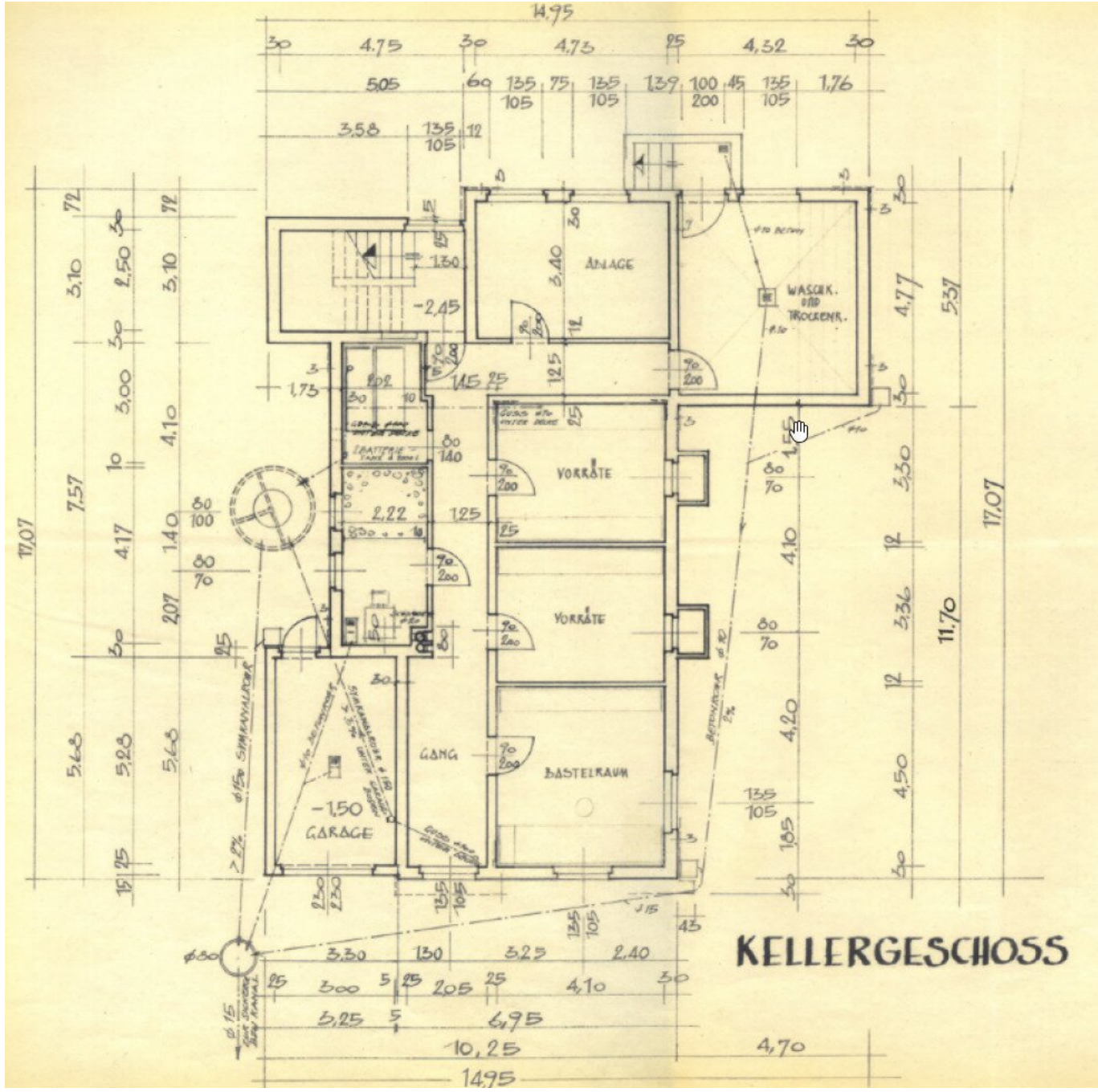




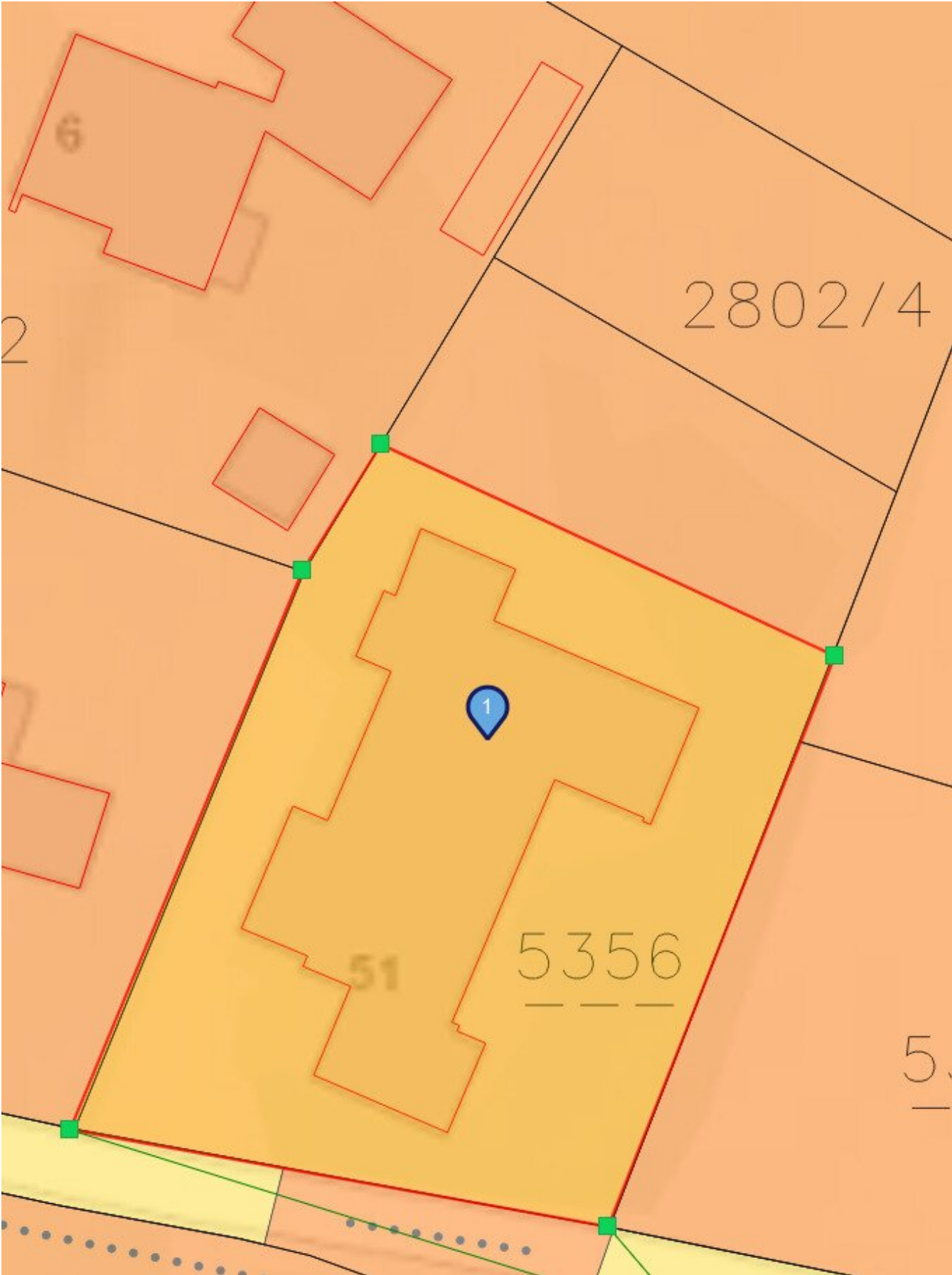








KELLERGESCHOSS



Objektbeschreibung

Traumhaftes Anwesen in Götzis – flexibel gestaltbare Kaufmöglichkeiten!

Willkommen in Götzis! Dieses charmante Anwesen bietet vielseitige Möglichkeiten in einer ruhigen und gefragten Lage. Es handelt sich um eine Immobilie, die sowohl für Familien als auch Investoren interessant ist.

Vorderes Grundstück (Gst. 5356) mit Dienstbarkeit

Erwerben Sie das vordere Grundstück (Gst. 5356) mit ca. 730 m² inklusive einer Dienstbarkeit für die Zufahrt zum hinteren Grundstück (Gst. 2802/4).

Über die Immobilie:

Das Haus wurde 1968/1969 erbaut und 1993 im Dachgeschoss erweitert. 2013 wurde die Außenfassade neu gestrichen und 2015 das Flachdach erneuert. Die Immobilie bietet zwei separate Wohneinheiten:

- **Erdgeschosswohnung (Top 1, Altbau):** Ca. 128 m² Wohnfläche, Terrasse, Garage und Kelleranteil – ideal für komfortables Wohnen.
- **Dachgeschosswohnung (Top 2, Neubau):** Ca. 127,03 m² Wohnfläche mit Balkonzugang über eine Außentreppe und Garage. Der Balkon bietet einen wunderbaren Ausblick.
- **Kellerbereich:** Mit ca. 133,75 m² unterkellert und bereit für vielseitige Nutzungsmöglichkeiten.

Besichtigung und Rundgang:

Erleben Sie das Anwesen schon vorab in einem 360-Grad-Rundgang auf unserer Homepage! Vereinbaren Sie noch heute einen Besichtigungstermin und entdecken Sie das Potenzial dieses einzigartigen Angebots in Götzis.

Noch nichts gefunden? Wir informieren Sie über geeignete Immobilienangebote noch vor allen anderen.

Legen Sie jetzt kostenlos Ihren individuellen Suchagenten unter folgendem Link an. Wir schicken Ihnen passende Immobilien exklusiv vorab zu.

[Suchagent anlegen](#)

Der Vermittler ist als Doppelmakler tätig.

Infrastruktur / Entfernungen

Gesundheit

Arzt <750m

Apotheke <1.000m

Krankenhaus <3.750m

Kinder & Schulen

Schule <500m

Kindergarten <250m

Höhere Schule <750m

Nahversorgung

Supermarkt <500m

Bäckerei <500m

Einkaufszentrum <4.500m

Sonstige

Bank <750m

Geldautomat <750m

Post <1.000m

Polizei <750m

Verkehr

Bus <250m

Autobahnanschluss <1.500m

Bahnhof <1.000m

Flughafen <6.250m

Angaben Entfernung Luftlinie / Quelle: OpenStreetMap