

## Büro nahe Liesinger Platz



**Objektnummer: 5720/12103503**

**Eine Immobilie von [frey]flaeche] - Thomas Frey Immobilien**

## Zahlen, Daten, Fakten

<b>Art:</b>	Büro / Praxis - Bürofläche
<b>Land:</b>	Österreich
<b>PLZ/Ort:</b>	1230 Wien
<b>Zustand:</b>	Gepflegt
<b>Gesamtfläche:</b>	138,00 m <sup>2</sup>
<b>Bürofläche:</b>	138,00 m <sup>2</sup>
<b>Zimmer:</b>	3
<b>Stellplätze:</b>	1
<b>Heizwärmebedarf:</b>	<b>C</b> 59,00 kWh / m <sup>2</sup> * a
<b>Gesamtenergieeffizienzfaktor:</b>	<b>A</b> 0,73
<b>Kaltmiete (netto)</b>	1.173,00 €
<b>Kaltmiete</b>	1.734,00 €
<b>Betriebskosten:</b>	276,00 €
<b>Heizkosten:</b>	276,00 €
<b>USt.:</b>	60,00 €
<b>Provisionsangabe:</b>	

3 Brutto-Monatsmieten zzgl. 20 % USt

## Ihr Ansprechpartner

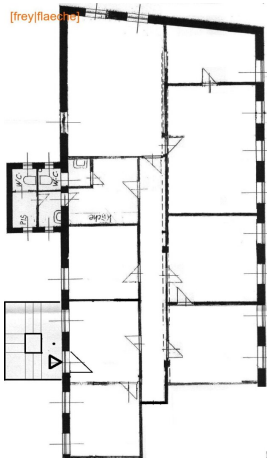
**Mag. Thomas G. Frey**

[frey]flaeche] - Thomas Frey Immobilien  
Eigelgasse 7/2  
1230 Wien

T +43 1 997 23 24

Gerne stehe ich Ihnen für weitere Informationen oder einen Besichtigungstermin zur Verfügung.

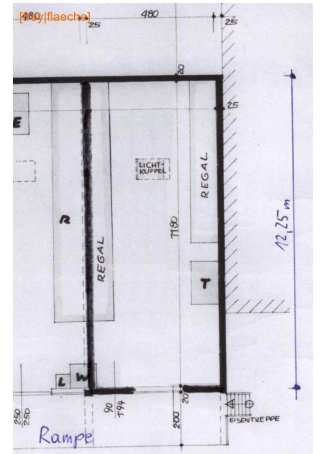




[frey]flaeche



[frey]flaeche



# Objektbeschreibung

138 m<sup>2</sup> Büro zu mieten.

Die Gesamtbelastung pro m<sup>2</sup> beträgt EUR 12,50 netto (zuzügl. 20% USt).

## Infrastruktur / Entfernungen

### Gesundheit

Arzt <500m

Apotheke <500m

Klinik <2.000m

Krankenhaus <2.500m

### Kinder & Schulen

Schule <500m

Kindergarten <500m

Universität <5.500m

Höhere Schule <6.000m

### Nahversorgung

Supermarkt <500m

Bäckerei <500m

Einkaufszentrum <1.000m

### Sonstige

Geldautomat <500m

Bank <500m

Post <500m

Polizei <500m

### Verkehr

Bus <500m

U-Bahn <2.500m

Straßenbahn <1.500m

Bahnhof <500m

Autobahnanschluss <3.000m

Angaben Entfernung Luftlinie / Quelle: OpenStreetMap