

vermietete Anleger/Vorsorgewohnung



Objektnummer: 5468

**Eine Immobilie von Immobilien am Geidorfplatz - Patricia
Reisinger**

Zahlen, Daten, Fakten

Art:	Wohnung
Land:	Österreich
PLZ/Ort:	8530 Deutschlandsberg
Baujahr:	2023
Zustand:	Neuwertig
Alter:	Neubau
Wohnfläche:	40,52 m ²
Zimmer:	2
Bäder:	1
WC:	1
Terrassen:	1
Heizwärmebedarf:	27,20 kWh / m ² * a
Gesamtenergieeffizienzfaktor:	0,72
Kaufpreis:	138.156,00 €
Kaufpreis / m²:	2.841,31 €
Betriebskosten:	82,23 €
Heizkosten:	28,58 €
USt.:	13,94 €
Provisionsangabe:	

3% des Kaufpreises zzgl. 20% USt.

Ihr Ansprechpartner

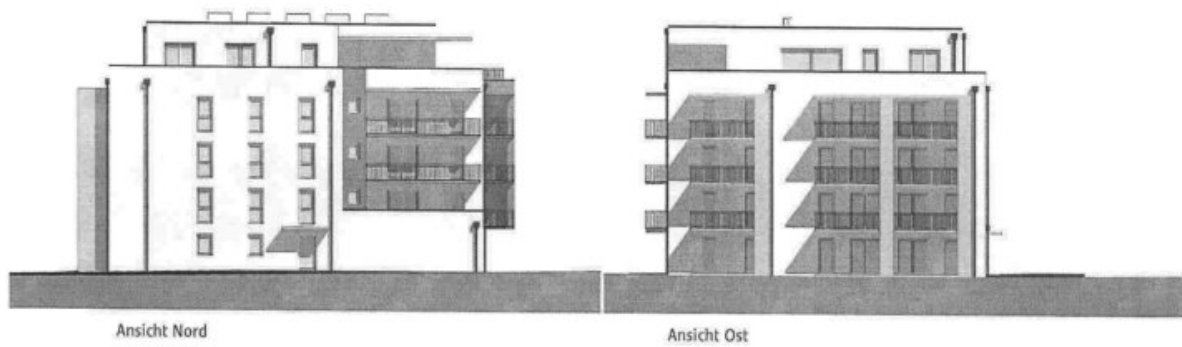


Patricia Reisinger

Immobilien am Geidorfplatz - Patricia Reisinger



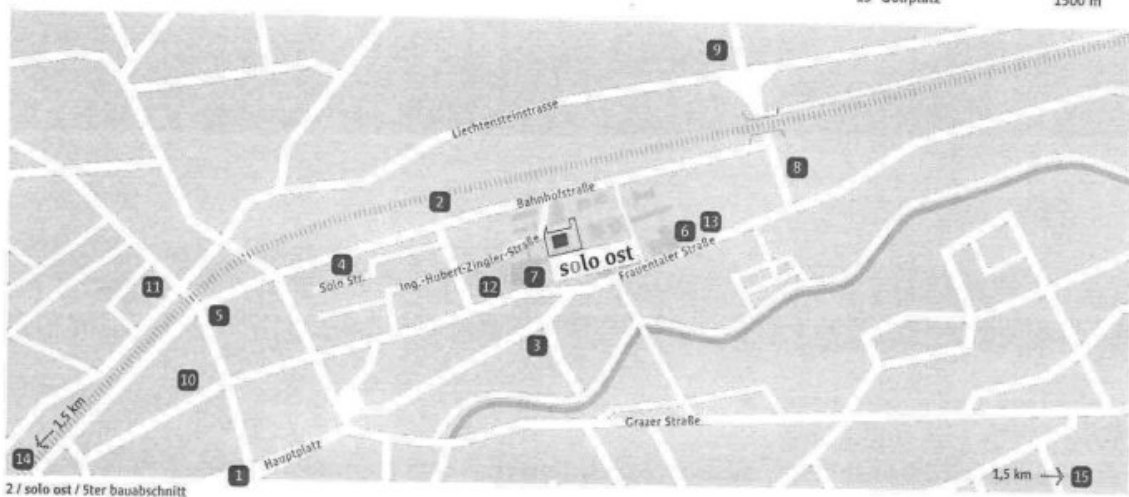
Ansichten



Beste Infrastruktur in der Nachbarschaft

Das Stadtzentrum ist in fußläufiger Entfernung zu erreichen.
Die infrastrukturellen Annehmlichkeiten wie Einkaufsmärkte, Schulen, Ärzte, Apotheke liegen nur wenige Minuten vom Projektbauplatz entfernt.
Durch die Nähe zum Bahnhof ist Graz in nur 40 Minuten mit der Schnellbahn erreichbar.

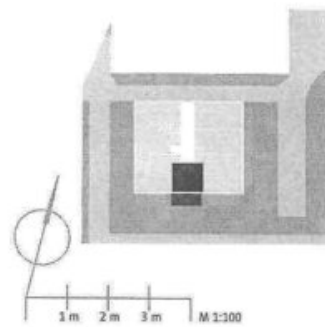
1 Zentrum Hauptplatz	500 m	8 Einkaufszentrum Ladenzeile	500 m
2 Bahnhof	300 m	9 Bundesschulzentrum	300 m
3 Kinderspielplatz und Park	300 m	10 Schule / Mittelschule	500 m
4 Polizei	400 m	11 Kindergarten	500 m
5 Bezirkshauptmannschaft	500 m	12 Sporthalle	300 m
6 Apotheke und Ärzte	100 m	13 WKO	100 m
7 Merkur Markt	100 m	14 Burg	1500 m
		15 Golfplatz	1500 m





TOP 04 / EG / 40,52 m²

Vorraum	3,48 m ²
Wohnküche	16,86 m ²
Zimmer	11,86 m ²
Bad	6,52 m ²
WC	1,80 m ²
Terrasse	16,25 m ²
Abstellfläche / EG	1,28 m ²



Objektbeschreibung

Vorsorge/Anlegerwohnung in Deutschlandsberg

auf 40,52 m² perfekt gestaltete 2-Zimmer-Wohnung, ideal zur Vermietung, gut vermietet (Miete netto € 324,16 zzgl. BK/HK/USt.)

Die Wohnung wurde im Jahr 2023 fertig gestellt und befindet sich in sehr guter Lage in Deutschlandsberg. Sie besteht aus einem Wohnzimmer mit integrierter Küche, einem Schlafzimmer, einem Bad, einem WC, einem Vorraum und einer Terrasse im Ausmaß von ca. 16 m².

Im Erdgeschoß steht eine Abteil zum Verstauen zur Verfügung. Ein Parkplatz ist mit vermietet, der zu einem Kaufpreis von € 3.339,-- zzgl. 20 % USt. ebenfalls erworben werden kann.

Wir weisen darauf hin, dass zwischen dem Vermittler und dem zu vermittelnden Dritten ein familiäres oder wirtschaftliches Naheverhältnis besteht.

Der Vermittler ist als Doppelmakler tätig.

Infrastruktur / Entfernungen

Gesundheit

Arzt <500m

Apotheke <500m

Klinik <500m

Krankenhaus <1.000m

Kinder & Schulen

Schule <500m

Kindergarten <1.000m

Nahversorgung

Supermarkt <500m

Bäckerei <500m

Einkaufszentrum <500m

Sonstige

Bank <500m

Geldautomat <500m

Post <1.000m

Polizei <500m

Verkehr

Bus <500m

Bahnhof <500m

Angaben Entfernung Luftlinie / Quelle: OpenStreetMap