

Seepanorama - Penthouse am See - Reifnitz - Neubau - bezugsfertig



Top 3 Penthouse Wohnraum 1

Objektnummer: 3610_6786

Eine Immobilie von Hubner Immobilien GmbH

Zahlen, Daten, Fakten

Art:	Wohnung - Penthouse
Land:	Österreich
PLZ/Ort:	9081 Reifnitz
Baujahr:	2024
Zustand:	Erstbezug
Wohnfläche:	150,00 m ²
Zimmer:	5
Bäder:	2
WC:	1
Terrassen:	1
Heizwärmebedarf:	A++ 38,30 kWh / m ² * a
Gesamtenergieeffizienzfaktor:	B 0,64
Kaufpreis:	1.980.000,00 €

Ihr Ansprechpartner



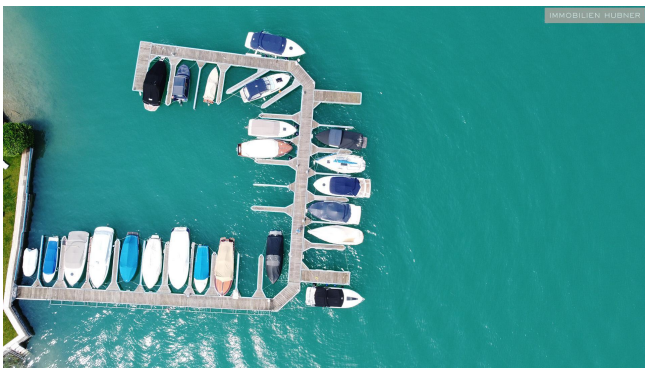
Beatrice Hubner

Hubner Immobilien GmbH
Fred-Zinnemann-Platz 4, Top 3.2
1030 Wien

H +43 664 929 88 88

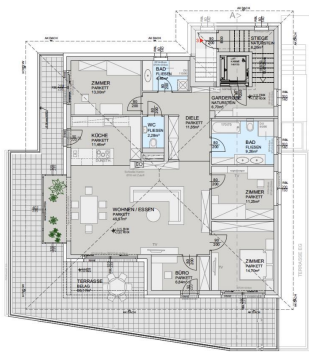
Gerne stehe ich Ihnen für weitere Informationen oder einen Besichtigungstermin zur Verfügung.











GRUNDRISS
M 1:100





IMMOBILIEN HUBNER



IMMOBILIEN HUBNER



IMMOBILIEN HUBNER

IMMOBILIEN
HUBNER

Objektbeschreibung

Bei uns kaufen Sie ein Lebensgefühl - das Penthouse ist gratis dabei Einziehen im August 2024 - Provisionsfrei In der wunderschönen Reifnitzer Bucht entstehen 3 Wohnungen in einem eleganten und durch seine elitäre Größe sehr privaten Ausbau. **WOHNUNGEN - VARIANTEN** Penthouse: 147 m² + Terrasse mit 68 m² - EUR 1.980.000 Wohnung: 83 m² + Terrasse mit 39 m² - EUR 985.000 Wohnung: 59 m² + Terrasse mit 34 m² - EUR 594.800 (VERKAUFT) Überzeugen Sie sich von dem außergewöhnlichen Wohnkonzept - welches Luxus - Komfort - und Nachhaltigkeit verbindet. **HIGHLIGHTS AUF EINEN BLICK:** * Traumhafter Blick über den Wörthersee * Marinaplatz für Ihr Boot nur wenige Autominuten entfernt (optional) * Edle Fassadengestaltung, Entree, Einfahrt * Strandbad Reifnitz in Gehweite (2 Minuten) * Das letzte bebaubare Grundstück in dieser besonderen Lage mit diesem Blick * Aufzug direkt ins Penthouse * Große Fensterflächen * Große Terrassenflächen * Namhafte seriöse Baufirma, Baumeisterqualität seit 1882 * Perfekte Raumaufteilung * Großzügige Garagenplätze * Kamineinbau im Penthouse vorbereitet * Niedrige Betriebskosten durch umweltfreundliche Ausstattung/Energieversorgung * Provisionsfrei * Hochwertige erstklassige Ausstattung * Nachhaltige Energieversorgung (Erdwärmepumpe Tiefbohrung) * Sehr gute Energiekennzahlen * Photovoltaik * E-Stationen für E-Fahrzeuge * Raffstores, Rollläden elektrisch Fa. Heller * Klimaanlage im Penthouse * Klimaanlage in anderen Einheiten vorbereitet * Fußbodenheizung * Premiumparkettboden * Verwendung folgender Marken (oder gleichwertig!) V&B Passion, Kludi Pure & Style, Alva Spa, Bauwerk Parkett * Sonderausstattung nach Absprache Perfekte Lage im trendigen Reifnitz * Velden-Nähe (10 Fahrminuten) * Klagenfurt-Nähe (10 Fahrminuten) * Nur wenige Minuten ins Seerestaurant "Lakeside" * Nur wenige Gehminuten zur Mureny Boat Company, Marina, Motorboot- und Elektrobootverleih * Seerestaurant "Sille" in Gehweite * Billa, Trafik & Bank Warum ich den Wörthersee nicht nur im Sommer liebe? * Zahlreiche Wintersport-Orte schnell erreichbar - Gerlitz, Turrach, Dreiländereck, Hermagor, Slowenien * Eislaufen auf den vielen Naturseen, Rodeln am Dobratsch uvm. * Zahlreiche Natur Langlaufloipen * Wanderwege, Radwege * Direkte Zugverbindung nach Wien 4h * Italien in 45 min erreichen * Kitzbühel in 3 h erreichbar Ihr Anruf oder ihr Besichtigungswunsch ist auch am Wochenende herzlich willkommen. Beatrice Hubner +43 664 929 8888, Mail: beatrice.hubner@hubner-immobilien.com Ein weiteres traumhaftes Penthouse in Pörtschach am Wörthersee, provisionsfrei und exklusiv, senden wir Ihnen gerne auf Wunsch Das Bildmaterial dient der Veranschaulichung - keine Gewähr für exakte Ausführung, ohne Mobiliarangaben gemäß gesetzlichem Erfordernis: Heizwärmebedarf:38.3 kWh/(m²a)Klasse Heizwärmebedarf:A++Faktor Gesamtenergieeffizienz:0.64Klasse Faktor Gesamtenergieeffizienz:B