

## **SENIORENWOHNUNG: schöne 2-Zimmer-Wohnung mit Garten in Hollenthon - Bucklige Welt - Top 7**



**Objektnummer: 6984/72**

**Eine Immobilie von AURA Wohnungseigentums ges.m.b.H**

## Zahlen, Daten, Fakten

<b>Art:</b>	Wohnung
<b>Land:</b>	Österreich
<b>PLZ/Ort:</b>	2812 Hollenthon
<b>Wohnfläche:</b>	50,50 m <sup>2</sup>
<b>Zimmer:</b>	2
<b>Bäder:</b>	1
<b>WC:</b>	1
<b>Garten:</b>	10,00 m <sup>2</sup>
<b>Heizwärmebedarf:</b>	24,00 kWh / m <sup>2</sup> * a
<b>Gesamtenergieeffizienzfaktor:</b>	0,79
<b>Gesamtmiete</b>	660,00 €
<b>Kaltmiete (netto)</b>	600,00 €
<b>Kaltmiete</b>	600,00 €
<b>USt.:</b>	60,00 €
<b>Provisionsangabe:</b>	

Gemäß Erstauftraggeberprinzip bezahlt der Abgeber die Provision.

## Ihr Ansprechpartner



**Anita Derdak**

AURA Wohnungseigentumsges.m.b.H.  
Aredstraße 11 / 4.OG  
2544 Leobersdorf

T 0664/ 857 24 98









BADEZIMMER: LT, BADAUSSTATTUNG  
WC: LT, WC-AUSSTATTUNG  
FLÄCHENÄNDERUNGEN UND  
TECHNISCHE ÄNDERUNGEN SIND VORBEHALTEN

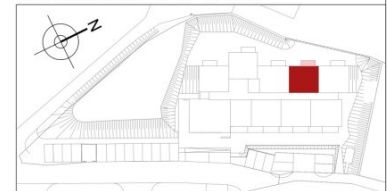
15.06.2010  
M 1:50

**AURA**  
WOHNUNGSEIGENTUMSGES. M.B.H.  
**HOLLENTHON**  
**SENIOREN AKTIV**

**WOHNUNG 7**  
2 ZIMMER WNFL 50,47m<sup>2</sup>  
I. OBERGESCHOSS



ÜBERSICHTSPLAN I. OG



## Objektbeschreibung

Das Wohnhaus ist seniorengerecht und barrierefrei, speziell für die Generation 60+ und Personen mit Beeinträchtigung konzipiert.

**Informieren Sie sich gerne und vereinbaren einen unverbindlichen Besichtigungstermin!**

### **Das BESONDERE an unseren Senioren Aktiv Häusern:**

Niemand bleibt hier alleine!

Spezielle Animationsprogramme verkürzen den Alltag und machen den Lebensabend besonders abwechslungsreich!

Wir bieten Gymnastik und Bewegung, gemeinsames Basteln, Werken, Malen, Ausflüge, Fitnessprogramme und vieles mehr...

### **Kriterien zur Anmietung einer Senioren Aktiv Wohnung (Land NÖ Förderkriterien):**

- Befristet auf 3 Jahre ODER unbefristet für Pensionisten sowie für Personen mit besonderen Bedürfnis (Pflegegeldbezieher oder Beeinträchtigung).
- Sie sind österreichischer Staatsbürger oder gleichgestellt (z.B. als EU-Bürger).
- Sie nützen die geförderte Wohnung als Hauptwohnsitz.
- Sie halten die Grenzen für das jährliche Familieneinkommen ein

Je nach Höhe der monatlichen Pension gibt es vom Land NÖ Zusatzförderungen (Wohnzuschuss), so dass diese Wohnungen auch bei einer kleinen Pension erschwinglich bleiben.

Der Immobilienmakler erklärt, dass er – entgegen dem in der Immobilienwirtschaft üblichen Geschäftsgebrauch des Doppelmaklers – einseitig nur für den Vermieter tätig ist.