

**Traumhafte Wohnung in Bad Fischau - Modernes Wohnen  
in Top-Lage für nur € 239.000,00!**



**Objektnummer: 445**

**Eine Immobilie von Realkanzlei Hermann M. SCHWARTZ**

## Zahlen, Daten, Fakten

<b>Art:</b>	Wohnung
<b>Land:</b>	Österreich
<b>PLZ/Ort:</b>	2721 Bad Fischau
<b>Baujahr:</b>	2001
<b>Zustand:</b>	Gepflegt
<b>Möbliert:</b>	Teil
<b>Alter:</b>	Neubau
<b>Wohnfläche:</b>	72,00 m <sup>2</sup>
<b>Heizwärmebedarf:</b>	49,50 kWh / m <sup>2</sup> * a
<b>Kaufpreis:</b>	239.000,00 €
<b>Betriebskosten:</b>	199,00 €
<b>Provisionsangabe:</b>	

3% des Kaufpreises zzgl. 20% USt.

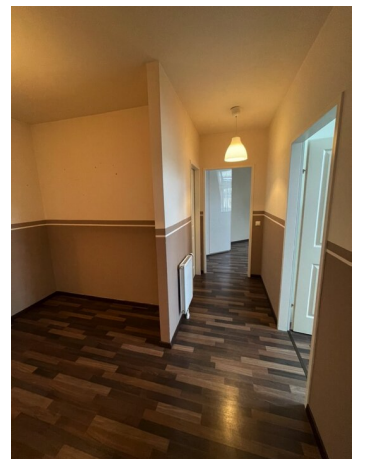
## Ihr Ansprechpartner

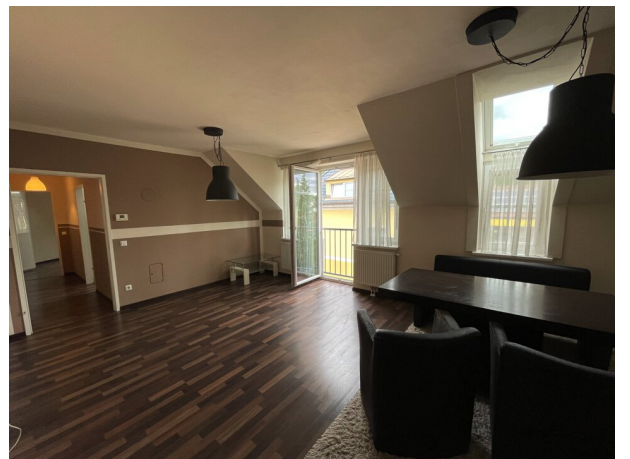


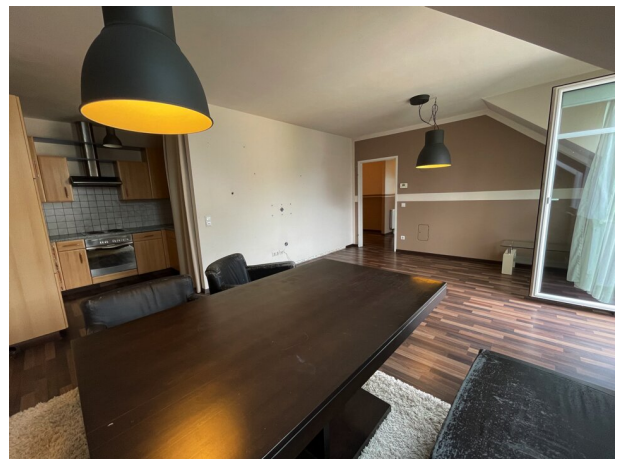
### Hermann M. SCHWARTZ

Realkanzlei Hermann M. SCHWARTZ  
Hammerschmiedgasse 1  
2753 Markt Piesting

T +43 (0)2633 45124  
H +43 (0)664 3406941  
F +43 (0)2633 45124





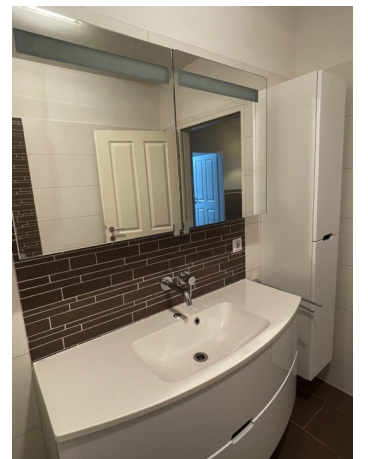




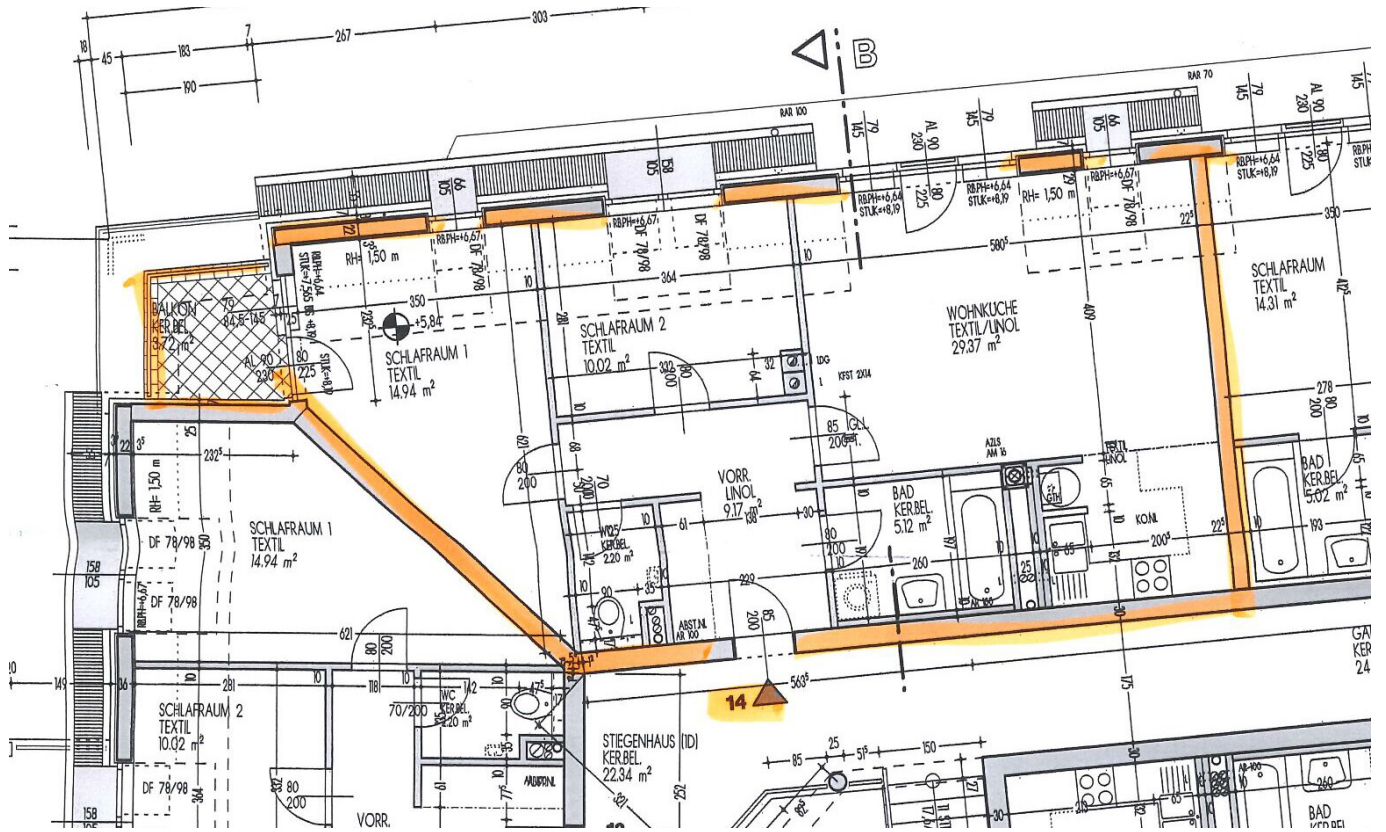












## Objektbeschreibung

**Bad Fischau - Gepflegte, teilmöblierte Top-Eigentumswohnung. Sehr gute Wohnqualität!** Die Anlage wurde **2001** erbaut und ist in **sehr gutem Zustand**. Die **Wohnung befindet sich im zweiten Stock und ist mit hochwertigen Materialien ausgestattet**.  
**Raumaufteilung:** Großer Vorraum, Bad (sehr gute Ausstattung - Badewanne), Gang, WC, Kinderzimmer, Schlafzimmer mit vorgelagertem Balkon, teilmöblierter Ess-Wohn-Küchenbereich (Kaminanschluss vorhanden). **Heizung:** Gas-Zentralheizung. Kellerabteil. **Ein KFZ-Tiefgaragenplatz. Anschlüsse:** Gas, Wasser, Strom, Kanal, Tel., Kabel-TV. **Monatl. Betriebskosten ca € 199,00. Schöner Innenhof mit Grünblick!**  
**Tolle Freizeiteinrichtungen - Fischauer Thermalbad, zahlreiche Gastronomie- und Heurigenlokale, Wander- und Radwege etc. Verfügbar nach Vereinbarung!**

**Lastenfrier Kaufpreis: € 239.000,-- - Finanzierungsbeispiel: engen. Eigenmittel: € 49.000,00 ab mtl. € 805,--/35 Jahre Laufzeit**

**Auskunft: Hr. Schwartz 0664-340 6941 od. [office@schwartz-real.at](mailto:office@schwartz-real.at)**

**Noch nichts gefunden? Wir informieren Sie über geeignete Immobilienangebote noch vor allen anderen.**

Legen Sie jetzt Ihren individuellen Suchagenten unter folgendem Link an. Wir schicken Ihnen passende Immobilien exklusiv vorab zu.

[Suchagent anlegen](https://realkanzlei-hermann-m-schwartz.service.immo/registrieren/de) - <https://realkanzlei-hermann-m-schwartz.service.immo/registrieren/de>

Der Vermittler ist als Doppelmakler tätig.

### Infrastruktur / Entfernungen

#### Gesundheit

Arzt <4.000m  
Apotheke <4.500m  
Klinik <6.500m  
Krankenhaus <6.500m

#### Kinder & Schulen

Schule <4.000m  
Kindergarten <1.000m  
Höhere Schule <6.500m  
Universität <6.000m

#### Nahversorgung

Supermarkt <1.000m  
Bäckerei <500m

Einkaufszentrum <4.000m

**Sonstige**

Bank <500m

Geldautomat <500m

Post <500m

Polizei <3.500m

**Verkehr**

Bus <500m

Autobahnanschluss <1.500m

Bahnhof <500m

Flughafen <4.500m

Angaben Entfernung Luftlinie / Quelle: OpenStreetMap