

## LAGER IN DER SCHLEIFMÜHLGASSE



**Objektnummer: 965/946**

**Eine Immobilie von s REAL Kommerz**

## Zahlen, Daten, Fakten

Adresse	Schleifmühlgasse 1
Art:	Sonstige - Sonstige
Land:	Österreich
PLZ/Ort:	1040 Wien
Zustand:	Sanierungsbeduerftig
Alter:	Altbau
Nutzfläche:	285,30 m <sup>2</sup>
Heizwärmebedarf:	E 219,70 kWh / m <sup>2</sup> * a
Gesamtmiete	1.900,09 €
Kaltemiete (netto)	998,55 €
Kaltemiete	1.583,41 €
Miete / m <sup>2</sup>	3,50 €
Betriebskosten:	584,86 €
USt.:	316,68 €
Provisionsangabe:	

3 Bruttomonatsmieten zzgl. 20% USt.

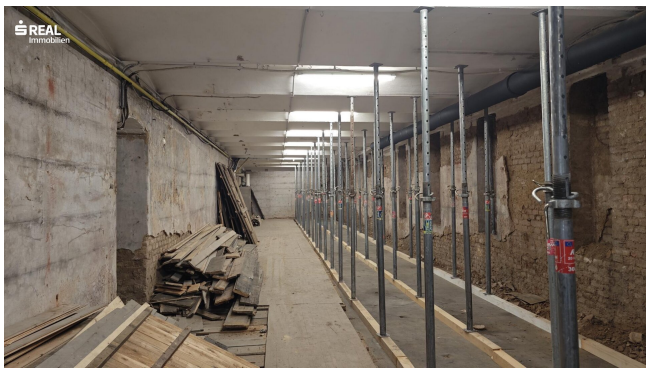
## Ihr Ansprechpartner



**Paul Tibaj**

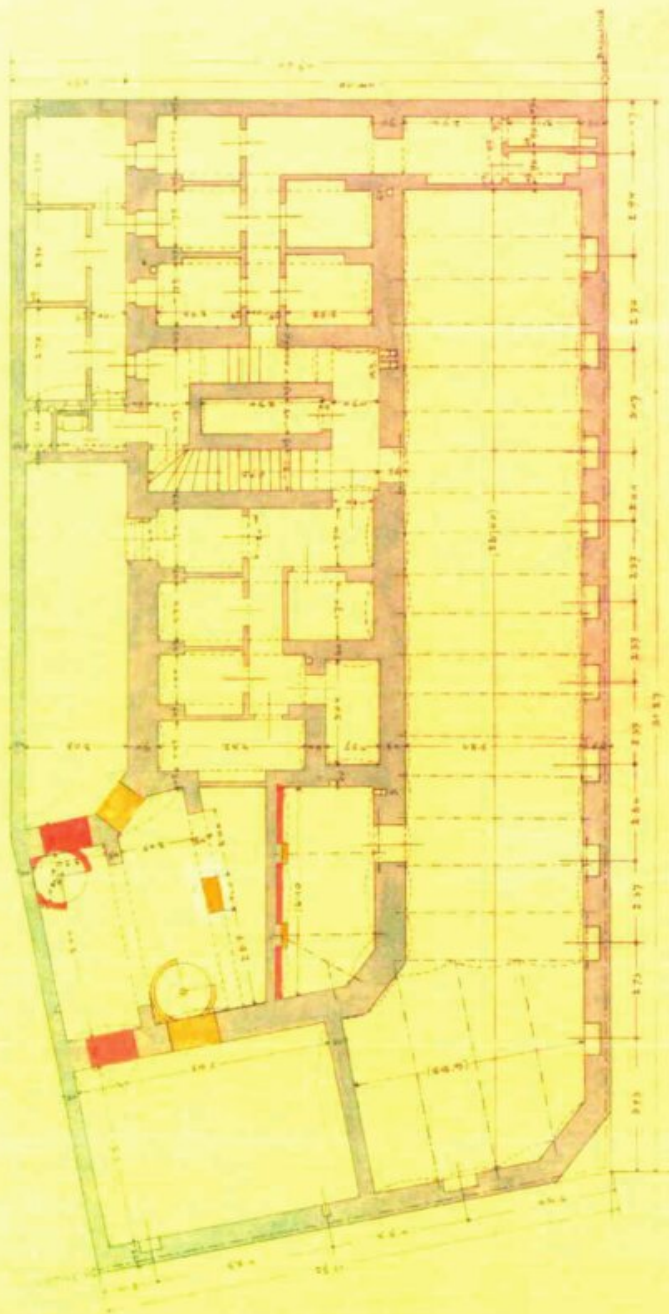
Region Wien & NÖ Ost  
Landstraßer Hauptstraße 60  
1030 Wien

T +43 (0)5 0100 - 26260



*Handwritten notes and signatures in the top left corner.*

SOUTH ELEVATION



*Handwritten signature: Edward L. ...*  
**FRANZ X. NEUBAUER**  
ARCHITECT  
111 EAST CHICAGO STREET  
CHICAGO, ILL.  
1887



## Objektbeschreibung

Zur Vermietung gelangt ein sanierungsbedürftiges Lager in der Schleifmühlgasse.

Der angegebener Mietzins gilt im Jetzt-Zustand.

Eine Projektentwicklung / Investitionen seitens des Eigentümers are möglich (Mietzins verhandelbar).

Kaution 3 BMM

Provision 3 BMM

### Infrastruktur / Entfernungen

#### Gesundheit

Arzt <125m

Apotheke <75m

Klinik <375m

Krankenhaus <975m

#### Kinder & Schulen

Schule <225m

Kindergarten <25m

Universität <225m

Höhere Schule <350m

#### Nahversorgung

Supermarkt <100m

Bäckerei <100m

Einkaufszentrum <750m

#### Sonstige

Geldautomat <50m

Bank <50m

Post <325m

Polizei <375m

#### Verkehr

Bus <50m

U-Bahn <100m

Straßenbahn <100m

Bahnhof <300m

Autobahnanschluss <3.125m

Angaben Entfernung Luftlinie / Quelle: OpenStreetMap