

PROVISIONSFREIES Dachgeschoß-Büro mit Klimaanlage und Einbaumöbeln!



Empfang / Arbeitsplatz

Objektnummer: 3610_4773

Eine Immobilie von Hubner Immobilien GmbH

Zahlen, Daten, Fakten

Art:	Büro / Praxis - Bürofläche
Land:	Österreich
PLZ/Ort:	1230 Wien
Zustand:	Gepflegt
Möbliert:	Teil
Alter:	Neubau
Nutzfläche:	125,69 m ²
Bürofläche:	125,69 m ²
Zimmer:	3
WC:	1
Heizwärmebedarf:	C 73,90 kWh / m ² * a
Gesamtenergieeffizienzfaktor:	1,14
Gesamtmiete	1.195,00 €
Kaltmiete (netto)	764,52 €
Kaltmiete	995,84 €

Ihr Ansprechpartner



Kerstin Fried

Hubner Immobilien GmbH
Fred-Zinnemann-Platz 4, Top 3.2
1030 Wien

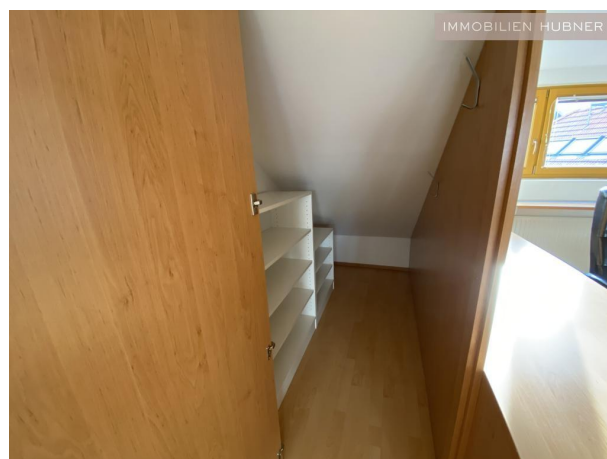
H +43 664 88 730 881

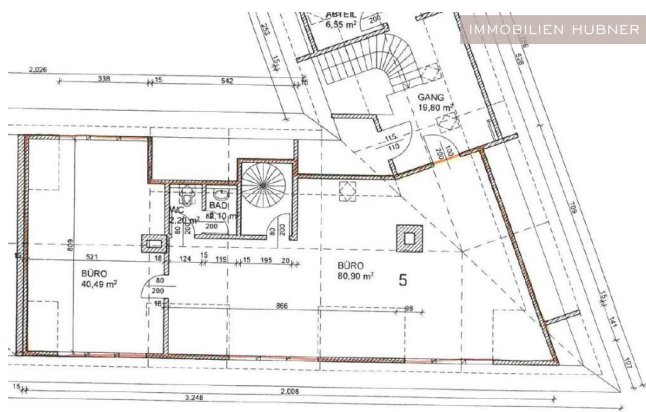
Gerne stehe ich Ihnen für weitere Informationen oder einen Besichtigungstermin zur Verfügung.













Objektbeschreibung

AB SOFORT!!! LIESING!!! Breitenfurter Straße! PROVISIONSFREI FÜR DEN MIETER!!! Büro im 1. OG, bitte beachten Sie, dass kein Aufzug vorhanden ist. Teilmöbliert - hochwertige Einbauschränke! KLIMAGERÄT. RAUMAUFTEILUNG IN STICHWORTEN • Vorraum mit Empfang / Arbeitsplatz • weiterer Arbeitsplatz / Besprechungsbereich • großzügiges Chef-Büro mit Küchenzeile • WC mit Vorraum • Abstellraum ÖFFENTLICHE VERKEHRSANBINDUNG •Autobuslinie 62A, 60A •Schnellbahn: Liesing WEITERE MONATLICHE KOSTEN • Strom und Gas nach Verbrauch • Versicherung • ggf. TV/Internet, Versicherung oder ähnliches ERSTZAHLUNG • 3 BMM Kautio n • erste Monatsmiete im Voraus • Vergebührung Finanzamt Bitte nur umsatzsteuerpflichtige Mieter mit entsprechender Bonitätsauskunft (Firmenbuchauszug, Bilanzen, "grüner" KSV-Auszug)!!! Für weitere Informationen und um einen Besichtigungstermin zu vereinbaren, stehe ich Ihnen sehr gerne zur Verfügung. KONTAKT: Frau Kerstin Fried Mobil: +43 664 88 730 881 Email: kerstin.fried@hubner-immobilien.com

Angaben gemäß gesetzlichem Erfordernis:

Miete	€	764,52	zzgl 20% USt.
Betriebskosten	€	231,32	zzgl 20% USt.

n

Umsatzsteuer	€	199,16	
--------------	---	--------	--

Gesamtbetrag	€	1195	
--------------	---	------	--

Heizwärmebe 73.9

darf: kWh/(m²a)

Klasse Heizw C

ärmebedarf:

Faktor Gesam1.14

tenergieeffizie

nz: