

FLEXIBLE PRAXIS ODER BÜROEINHEIT FÜR IHR BUSINESS



Objektnummer: 18772

Eine Immobilie von GORILLA IMMOBILIEN GmbH

Zahlen, Daten, Fakten

Adresse	Landesstraße
Art:	Büro / Praxis
Land:	Österreich
PLZ/Ort:	5302 Henndorf am Wallersee
Nutzfläche:	110,61 m ²
Zimmer:	2
WC:	2
Stellplätze:	3
Heizwärmebedarf:	B 38,00 kWh / m ² * a
Gesamtenergieeffizienzfaktor:	A+ 0,70
Kaltmiete (netto)	1.272,02 €
Kaltmiete	1.620,44 €
Miete / m ²	11,50 €
Betriebskosten:	348,42 €
USt.:	324,08 €
Infos zu Preis:	

Die Betriebskosten beinhalten Heizung, Kühlung, Wasser, Kanal, Allgemeinstrom, Hausbesorgung, Lift.

Provisionsangabe:

2 Bruttomonatsmieten zzgl. 20% USt.

Ihr Ansprechpartner

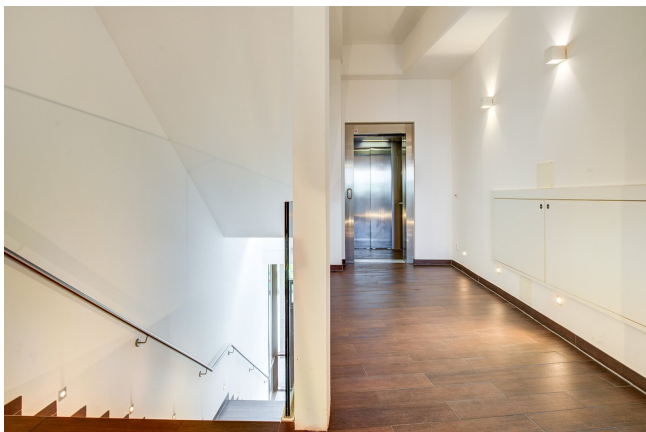


Yvonne Siam









IHRE ANSPRECHPARTNERIN



YVONNE SIAM

+43 (0) 6214 217 886
y.siam@gorilla.immo

Objektbeschreibung

ALLES RUND UM WORK

Hier erwartet Sie ein bunter Mix aus Büros, Dienstleistung und Handel: Auf zwei Etagen - barrierefrei mittels Personenaufzug erreichbar - befinden sich ein Zahnarzt, eine Psychotherapeutin, ein Frisör, ein Kosmetikstudio, ein Elektro- und Installationsbetrieb sowie Dienstleister in den Bereichen EDV, Personalservice und Versicherungsvermittlung. Zur Kundenfrequenz tragen die beiden angrenzenden Handelsunternehmen BIPA® und BILLA® bei.

Diese ca. 85,32 m² offen gestaltete Praxis oder Büroeinheit besteht aus einem Empfangsbereich, mehreren Einzel- oder Doppelarbeitsplätzen sowie einer getrennten Damen- und Herrentoilette. Die Küchenzeile mit Spüle, Geschirrspüler, Kühlschrank und kleiner Herdplatte ist in den ca. 19,64 m² Mitarbeiterraum integriert, der auch als Besprechungsraum dienen kann.

Gut zu wissen: Bei Bedarf, können die separierten Arbeitsplätze für Behandlungen, Konzentrationsarbeiten, Telefonmeetings oder ein Chefbüro baulich geschlossen werden. Parkplätze befinden sich vor dem Haus.

Besichtigen Sie noch heute Ihre Wunschimmobilie virtuell im [360 Grad Rundgang](#). Der Link wird nicht angezeigt? Fordern Sie gleich das Detailexposé an und erhalten damit alle Zugangsdaten, eine 3 D Dollhouse Ansicht, übersichtliche 2 D Grundrisse, weitere Fotos sowie einen informativen Lagebericht.

Doch nicht passend? Beauftragen Sie jetzt Ihren [persönlichen Suchagenten](#) und erhalten damit exklusiven Zugang zu Ihrer Wunschimmobilie noch vor allen anderen. [> Jetzt Suchagent beauftragen](#)

Wir weisen darauf hin, dass zwischen dem Vermittler und dem Auftraggeber ein familiäres oder wirtschaftliches Naheverhältnis besteht.

Der Vermittler ist als Doppelmakler tätig.