

Traumhaftes Villengrundstück mit baugenehmigter Planung



Ausblick

Objektnummer: 1660

Eine Immobilie von Marschall Immobilien GmbH

Zahlen, Daten, Fakten

Art:	Grundstück - Baugrund Eigenheim
Land:	Österreich
PLZ/Ort:	1190 Wien
Kaufpreis:	3.150.000,00 €
Provisionsangabe:	

3% des Kaufpreises zzgl. 20% USt.

Ihr Ansprechpartner



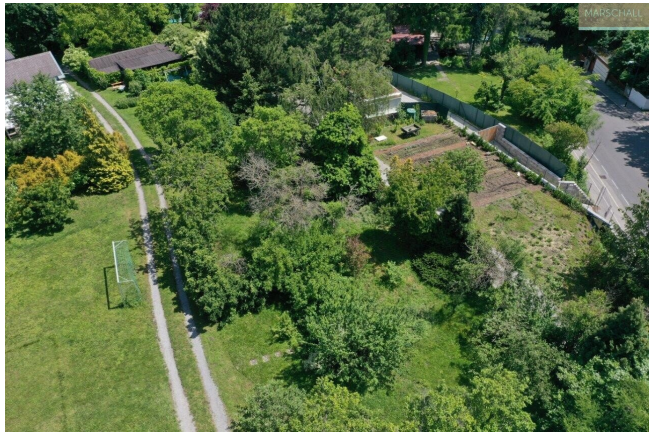
Alexander Hamersky

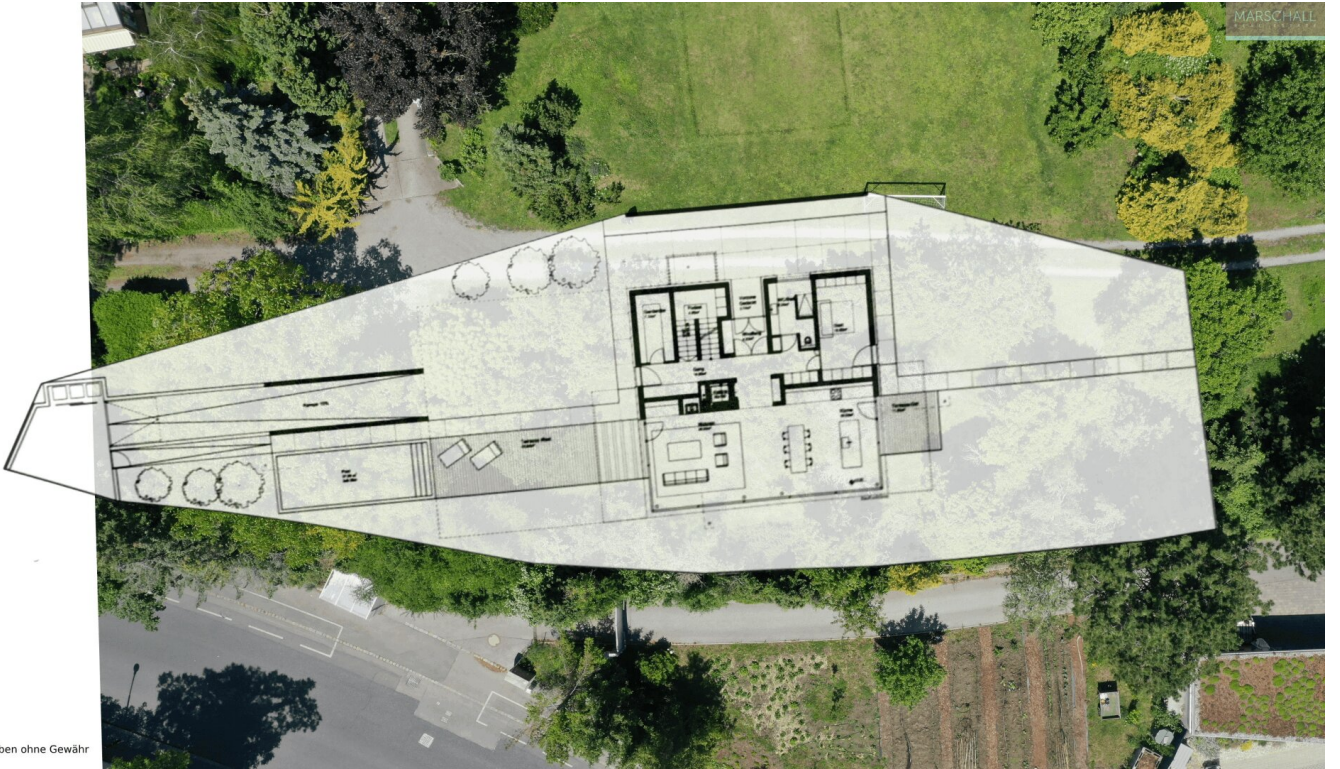
Marschall Immobilien GmbH
Währinger Straße 2-4
1090 Wien

T +43 676 700 79 18

H +436767007918

Gerne stehe ich Ihnen für weitere Informationen oder einen Besichtigungstermin zur Verfügung.





MARSCHALL

Angaben ohne Gewähr

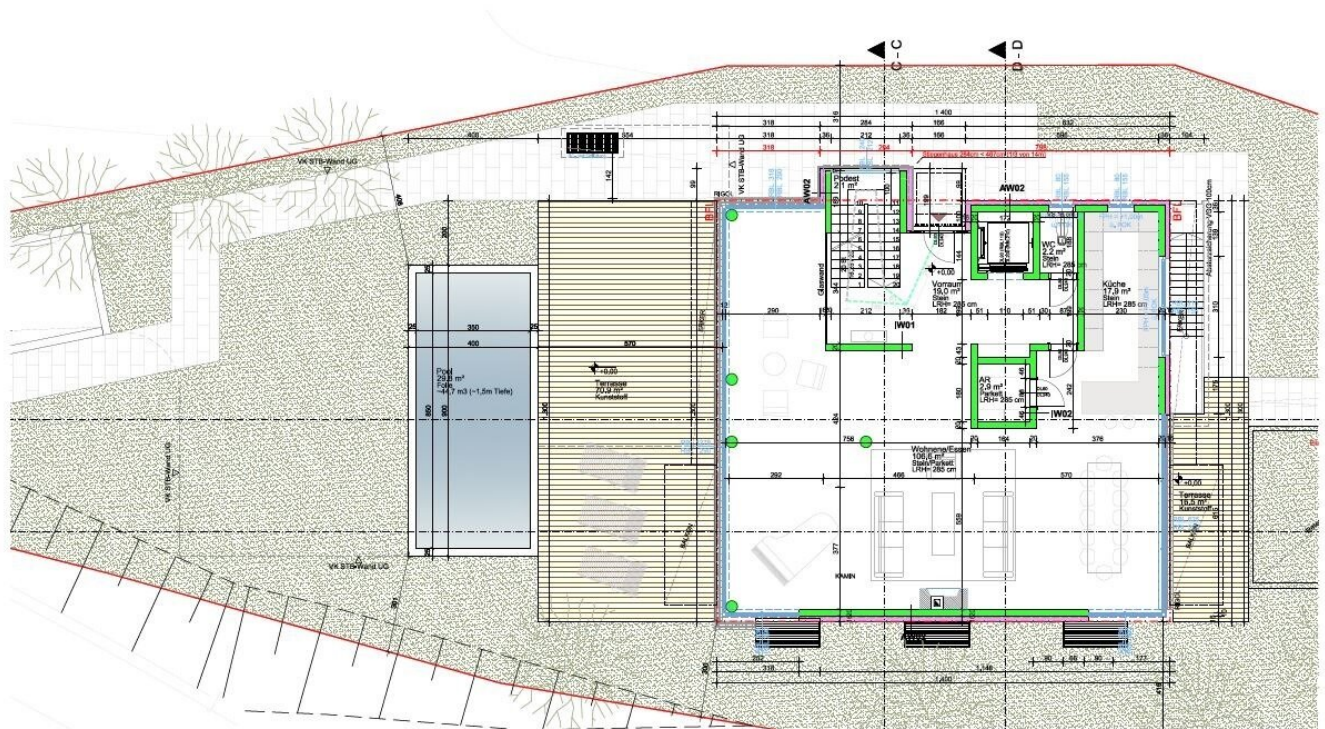


MARSCHALL

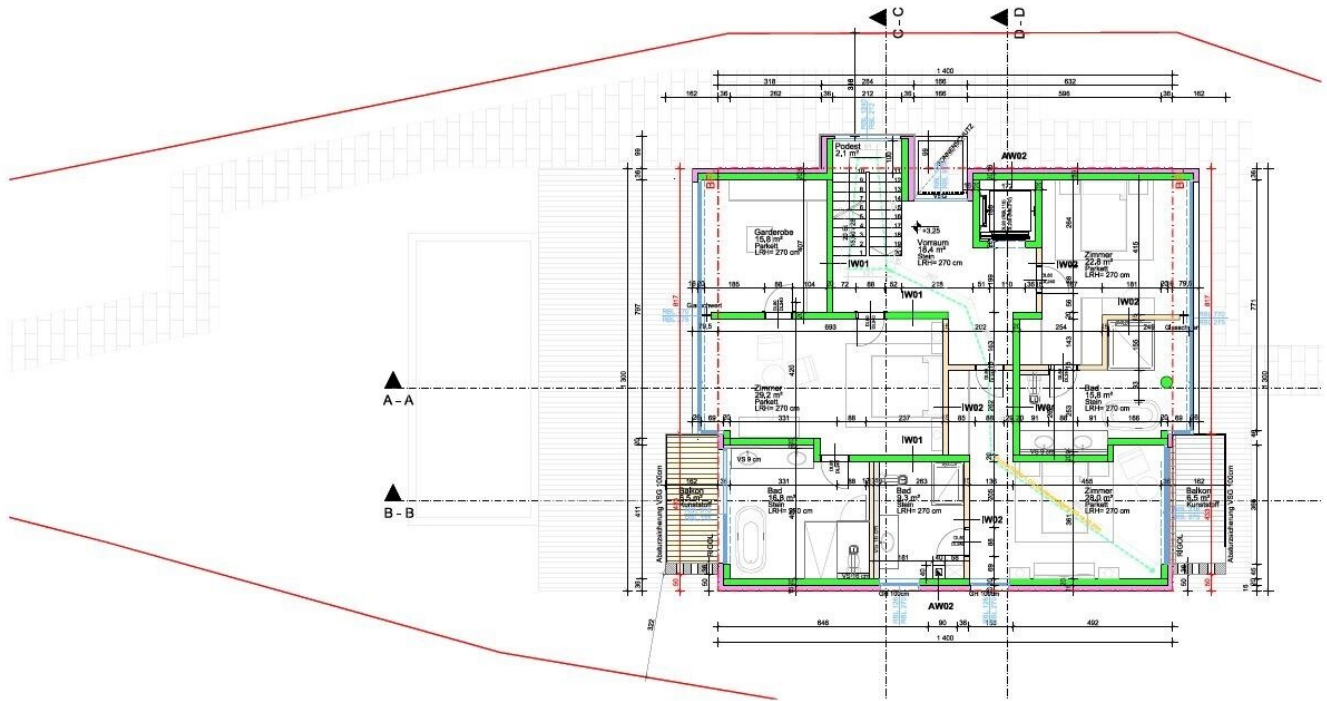
MARSCHALL
Vila A



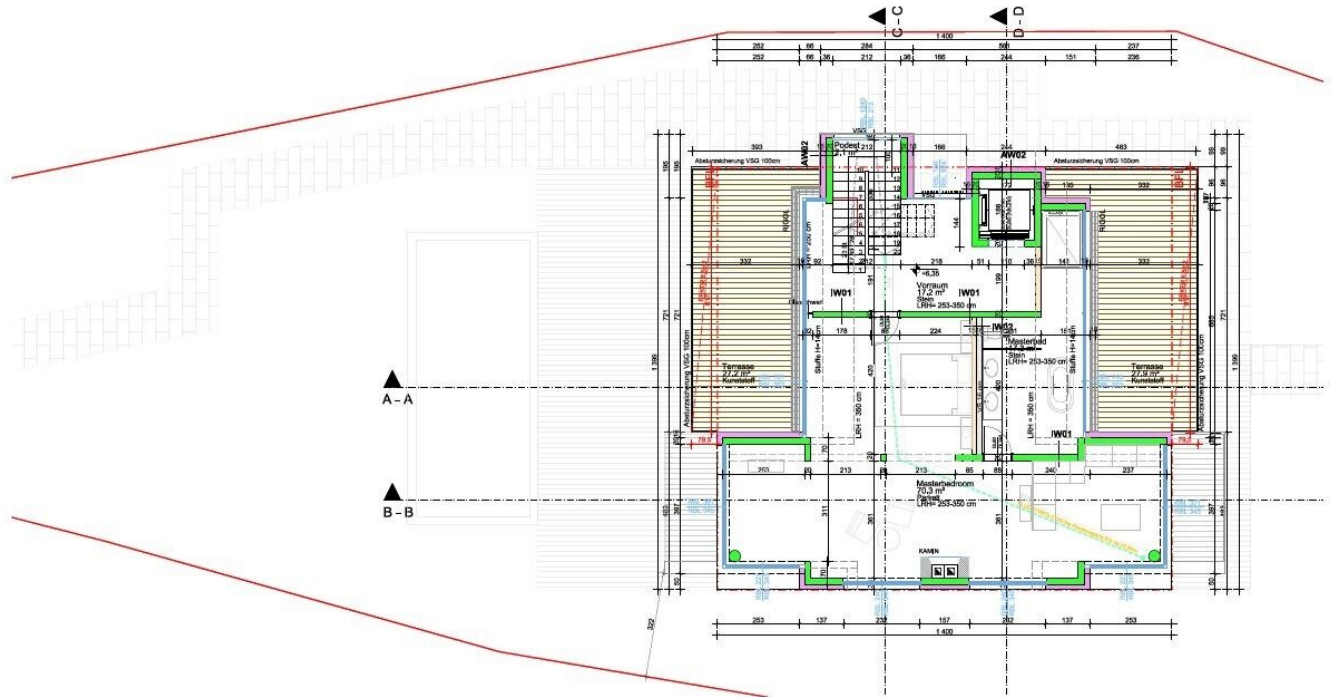
Villa A



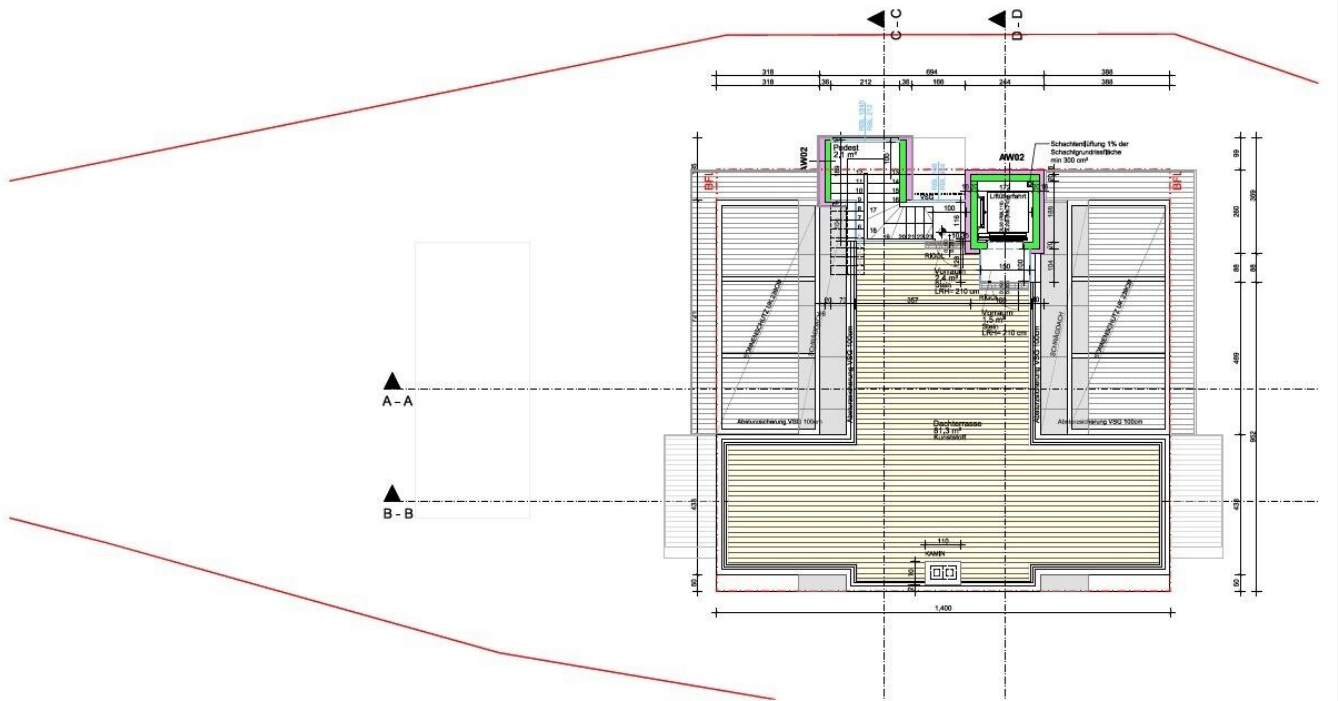
Villa A



Villa A



Villa A



Objektbeschreibung

LAGE

Dieses traumhafte Grundstück ist eben, hat eine Fläche von 1050 m² und liegt in wunderschöner, sonniger Grünlage.

BESCHREIBUNG

Das Grundstück liegt von der Straße zurückversetzt in erhöhter Lage und eignet sich hervorragend zur Bebauung.

Eine baugenehmigte Planung für eine extravagante Ein- bzw. Mehrfamilienvilla mit einer erzielbaren Nettotonutzfläche von gesamt circa 787 m² mit circa 238 m² Terrassen mit Pool und Garage liegt bereits vor.

Die Wohnfläche mit ca. 452 m² erstreckt sich über drei Ebenen mit Lift und jeweils großen Außenflächen. Die Dachterrasse mit über 81m² bietet einen traumhaften Fernblick. Das riesige Untergeschoss mit ca.355 m² verfügt über viel Platz für mehrere Fahrzeuge, Fitness- und Wellnessbereiche sowie Technik- und Lagerräume.

INFRASTRUKTUR

Die erstklassige Lage bietet eine hohe Lebensqualität sowie eine optimale Infrastruktur mit guten Verkehrsanschlüssen, schulischen Einrichtungen (AIS) und Einkaufsmöglichkeiten. Die beliebten Heurigenlokale von Sievering und Neustift befinden sich in Gehweite. Die Bushaltestelle der Linie 39A liegt circa 130 m entfernt.

Der Wienerwald und die Weinberge mit herrlichen Sport- und Erholungsmöglichkeiten liegen vor der Haustüre. Das Zentrum von Wien und der Flughafen sind sehr gut erreichbar.

INFORMATION

Provision: 3 % + 20 % USt

Oben angeführte Angaben basieren auf Informationen und Unterlagen des Eigentümers und sind unsererseits ohne Gewähr.

Wir weisen darauf hin, dass zwischen dem Vermittler und dem zu vermittelnden Dritten ein familiäres oder wirtschaftliches Naheverhältnis besteht.

Der Vermittler ist als Doppelmakler tätig.