

Umweltbewusstes Stadtleben

S-COMMERZ
Immobilienvermittlung



Freiräume genießen



Freiräume genießen

Objektnummer: 3233

Eine Immobilie von S-COMMERZ Immobilienvermittlung GmbH

Zahlen, Daten, Fakten

Art:	Wohnung - Etage
Land:	Österreich
PLZ/Ort:	1180 Wien
Baujahr:	2022
Zustand:	Erstbezug
Alter:	Neubau
Wohnfläche:	97,17 m ²
Zimmer:	4
Bäder:	1
WC:	1
Heizwärmebedarf:	B 32,28 kWh / m ² * a
Gesamtenergieeffizienzfaktor:	A 0,83
Kaufpreis:	699.000,00 €
Betriebskosten:	296,52 €
USt.:	29,65 €
Infos zu Preis:	

Vorübergehend reduzierte Grundbuchseintragungsgebühr bei einem Kaufpreis unter 2.000.000 €.

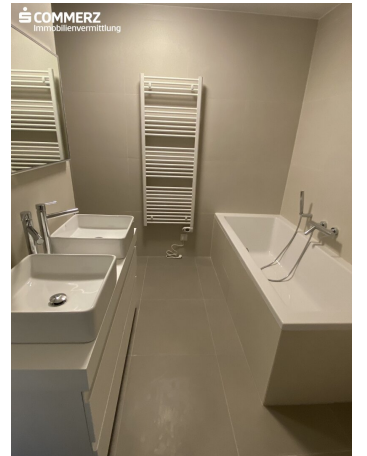
Provisionsangabe:

3% des Kaufpreises zzgl. 20% USt.

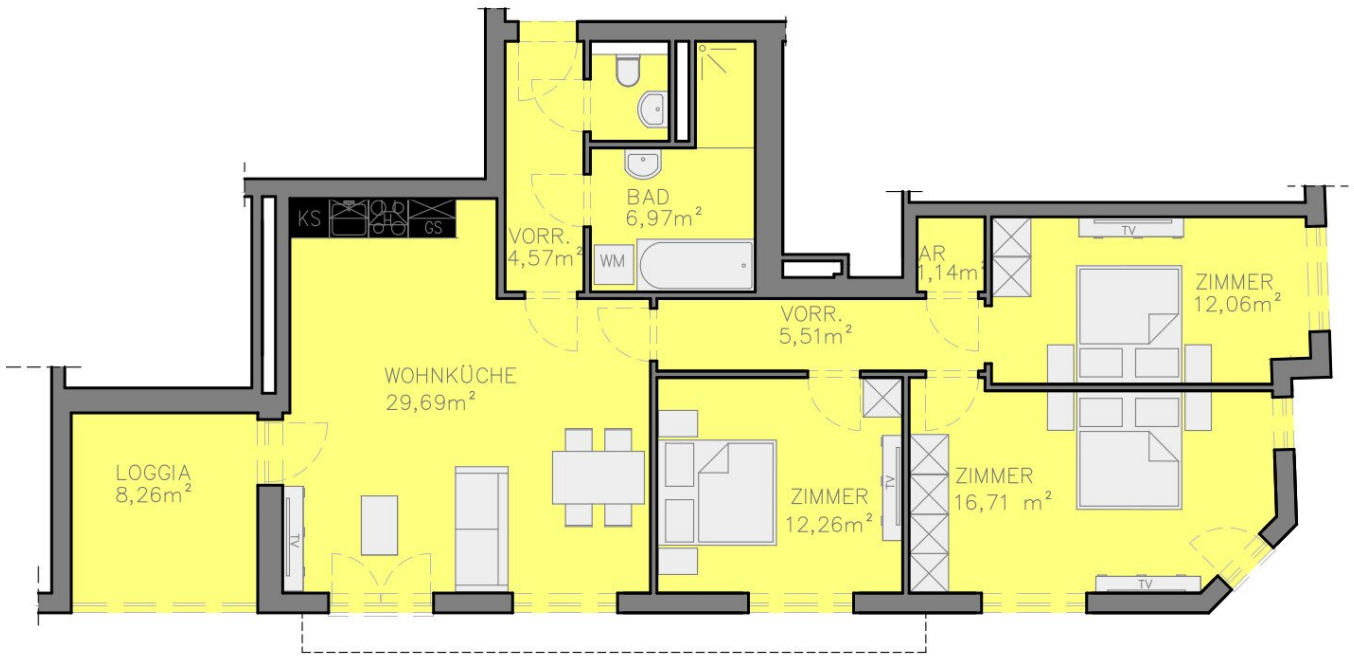
Ihr Ansprechpartner



Mag. Karin LOCSMANDI







Objektbeschreibung

Neubau mit Erdwärme - Fußbodenheizung!

Qualitativ hochwertige Ausstattung und moderne Grundrisse versprechen ein angenehmes Wohnklima. Die zentrale Lage besticht durch eine gute öffentliche Verkehrsanbindung, nahe Einkaufsmöglichkeiten und spontane Freizeitaktivitäten.

Key Facts der Wohnungen:

- gut geschnittene Wohnungen mit Garten, Terrasse oder ohne Freiflächen
- Größen von 52-92 m²

Moderne Ausstattung:

- Eichenparkettboden
- elektrische Außenjalousien
- 3-Scheibenverglasung bei den Fenstern
- **Erdwärmeheizung**
- Feinsteinzeug
- Fußbodenheizung
- Klimageräte im Dachgeschoss
- stromsparende LED-Deckenlampen
- Waschtisch mit Unterschrank und Spiegel im Badezimmer
- bereits fertiggestellt

LAGE:

Die Volksoper und die dazugehörige U-Bahnstation der Linie U6 sind zu Fuß in 10 Minuten erreichbar. Der Schubertpark und der Kutschkermarkt runden das Ganze perfekt ab.

Viele Cafés, Szenelokale, Beisl und Restaurants, sowie zahlreiche Supermärkte ums Eck in der Martinstrasse oder der Währinger Straße lassen kaum Wünsche offen. Der Kutschkermarkt mit täglich frischen Waren und vielen prächtigen Marktständen ist ein besonderes Highlight.

Diese Immobilie bietet Zentrumsnähe und eine perfekte Anbindung in die City. Der Türkenschanzpark ist als beliebtes Freizeitareal leicht erreichbar.

Öffentliche Anbindung: Straßenbahn 40, 41, 42, U6, S45

Gerne stehen wir für eine persönliche Besichtigung zur Verfügung!

Ausstattung gemäß Baubeschreibung (die dargestellte Möblierung ist nicht Bestandteil des Lieferumfanges und dient nur als Einrichtungsvorschlag). Alle dargestellten Gegenstände haben symbolhaften Charakter. Druck- und Satzfehler, sowie Irrtümer und baulich bedingte Änderungen vorbehalten. Die Wohnungsgrößen sind Circa-Angaben und können sich durch die Detailplanung geringfügig ändern. Maßgeblich ist in jedem Fall der Kaufvertrag.

Top 5 - 1. Stock (Lift vorhanden)

Wohnfläche rd. 97 m² - 4 Zimmer; Loggia mit rd. 8 m²

Raumaufteilung: Vorraum, WC, Badezimmer, Wohnküche mit Loggia, weiterer Vorraum mit Zugang zu den drei privaten Zimmern und einem Abstellraum.

Geräumige Loggia mit Blick in die Schulgasse. Wasseranschluss, Strom und Licht ist ebenfalls vorhanden, so dass einem gemütlichen Beisammensein nichts mehr im Wege steht.

[Mit unserer online 360-Grad-Besichtigung können Sie sich schon vorab ein Bild der Wohnung machen.](#)

Ein **Garagenplatz** in der hauseigenen Tiefgarage (straßenseitiger Zugang) kann zusätzlich erworben werden.

Grundbucheintragung: Bei einem Kaufpreis unter 500.000 € entfällt derzeit die Grundbucheintragungsgebühr. Bei einem höheren Kaufpreis von bis zu 2.000.000 € fällt nur für die Differenz über 500.000 € eine Eintragungsgebühr von 1,1 % an. Gerne informieren wir Sie über die weiteren Voraussetzungen, wie Sie von dieser vorübergehenden Gebührenbefreiung profitieren können.

Noch nichts gefunden? Wir informieren Sie über geeignete Immobilienangebote noch vor allen anderen.

Legen Sie jetzt Ihren individuellen Suchagenten unter folgendem Link an. Wir schicken Ihnen passende Immobilien exklusiv vorab zu.

[Suchagent anlegen](https://s-commerz-immobilienvermittlung.service.immo/registrieren/de) - <https://s-commerz-immobilienvermittlung.service.immo/registrieren/de>

Wir weisen darauf hin, dass zwischen dem Vermittler und dem zu vermittelnden Dritten ein familiäres oder wirtschaftliches Naheverhältnis besteht.

Infrastruktur / Entfernungen

Gesundheit

Arzt <500m

Apotheke <500m

Klinik <500m
Krankenhaus <500m

Kinder & Schulen

Schule <500m
Kindergarten <500m
Universität <1.000m
Höhere Schule <500m

Nahversorgung

Supermarkt <500m
Bäckerei <500m
Einkaufszentrum <1.000m

Sonstige

Geldautomat <500m
Bank <500m
Post <500m
Polizei <500m

Verkehr

Bus <500m
U-Bahn <500m
Straßenbahn <500m
Bahnhof <500m
Autobahnanschluss <2.500m

Angaben Entfernung Luftlinie / Quelle: OpenStreetMap