

TOP EIGENTUMSWOHNUNG IM ZENTRUM VON AMSTETTEN



Objektnummer: 960/64179

Eine Immobilie von s REAL Immobilienvermittlung GmbH

Zahlen, Daten, Fakten

Art:	Wohnung
Land:	Österreich
PLZ/Ort:	3300 Amstetten
Zustand:	Erstbezug
Wohnfläche:	80,30 m ²
Zimmer:	3
Bäder:	1
WC:	1
Terrassen:	1
Keller:	5,84 m ²
Heizwärmebedarf:	B 35,00 kWh / m ² * a
Gesamtenergieeffizienzfaktor:	A 0,82
Kaufpreis:	341.500,00 €
Betriebskosten:	176,00 €
USt.:	17,60 €
Provisionsangabe:	

3% des Kaufpreises zzgl. 20% USt.

Ihr Ansprechpartner



Herbert Schnettgen

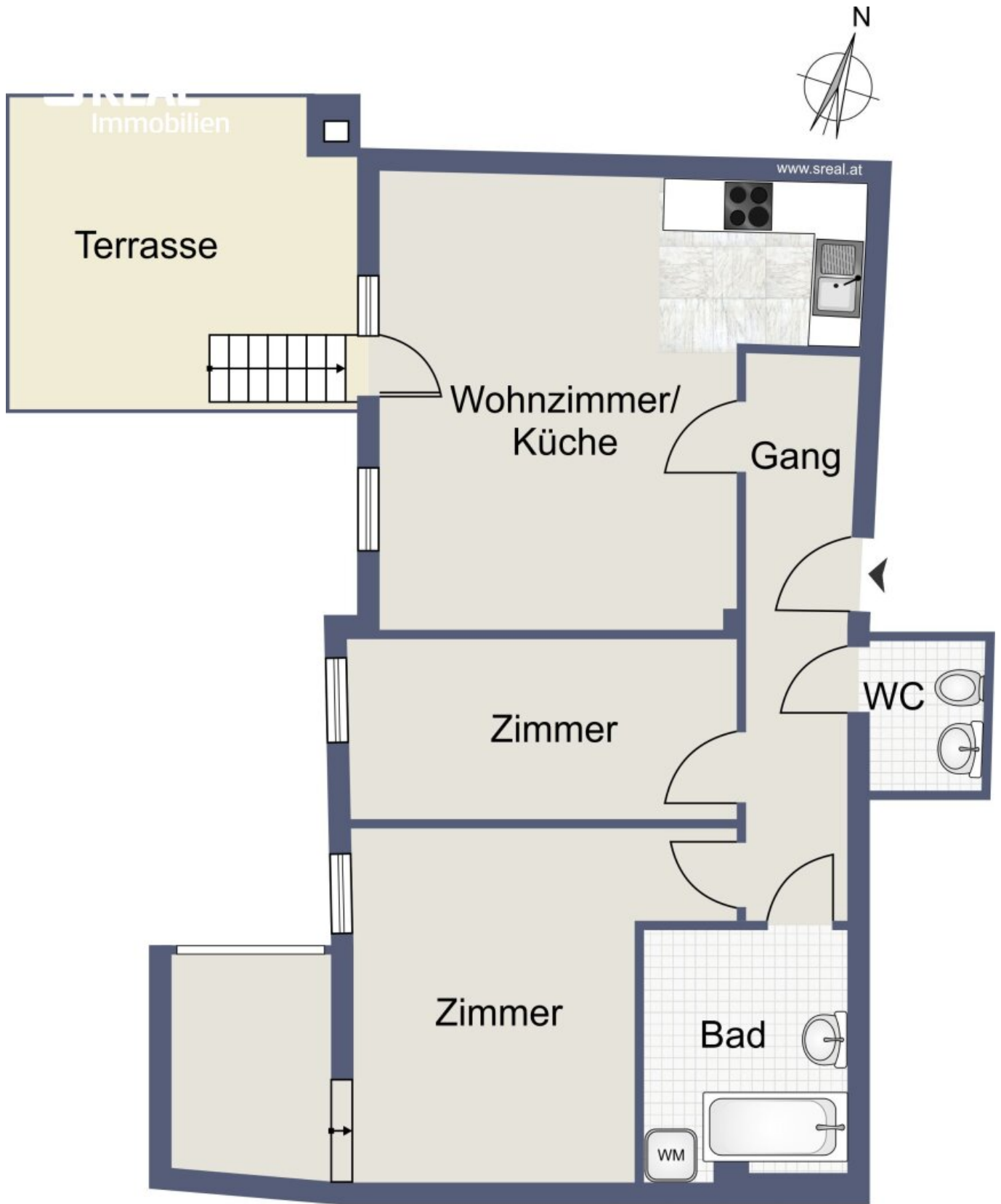
s REAL - Amstetten
Hauptplatz 31
3300 Amstetten



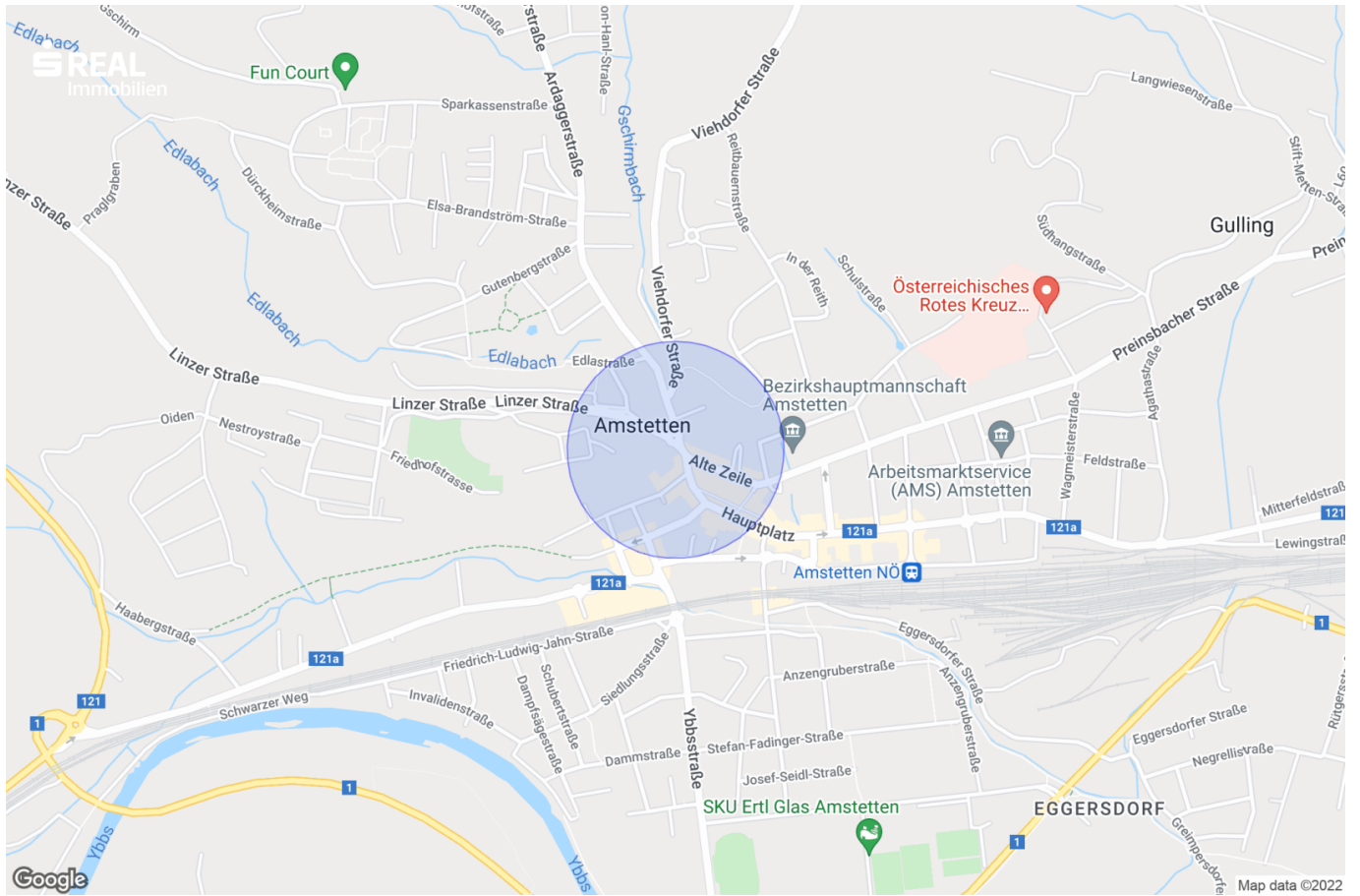








Skizze



Objektbeschreibung

Die neu sanierte Eigentumswohnung mit großer Terrasse liegt im 2. Liftstock eines generalsanierten Mehrparteienhauses, welches sich **inmitten des Stadtzentrums direkt am Hauptplatz von Amstetten** befindet.

Highlights:

- Erstbezug nach Neusanierung
- beste Lage
- Top Ausstattung
- **ruhige Lage**, da die gesamte Wohnung in den Innenhof nach Südwesten ausgerichtet ist

Raumaufteilung:

- Vorraum
- WC
- Badezimmer mit Badewanne und Waschmaschinenanschluss
- Wohnküche mit Terrassenzugang, ausgestattet mit Einbauküche
- 2 Schlafzimmer (ein Zimmer mit geräumiger Nische)
- große Terrasse

Weiteres:

- barrierefreier Zugang
- Hauszentralheizung, Warmwasser-Elektroboiler im Badezimmer
- Kunststofffenster teilweise mit Außenrollos
- Telefon, Internet, Kabel-TV
- Kellerabteil
- Gemeinschaftsräume: Fahrradabstellraum/Kinderwagenabstellraum
- Energiekennzahlen: HWB = 35 kWh/m²a, fGEE = 0,82

Hier geht´s zum 360°

Rundgang: <https://app.immoviewer.com/portal/tour/3086493?accessKey=6626>

Viele weitere Rundgänge, so wie alle neuen s REAL Immobilienangebote finden Sie auf www.sreal.at.

Infrastruktur / Entfernungen

Gesundheit

Arzt <500m

Apotheke <500m

Krankenhaus <1.000m

Klinik <1.500m

Kinder & Schulen

Schule <500m

Kindergarten <500m

Nahversorgung

Supermarkt <500m

Bäckerei <500m

Einkaufszentrum <500m

Sonstige

Bank <500m

Geldautomat <500m

Post <500m

Polizei <500m

Verkehr

Bus <500m

Autobahnanschluss <2.500m

Bahnhof <1.000m

Flughafen <6.500m

Angaben Entfernung Luftlinie / Quelle: OpenStreetMap