

PROVISIONSFREI! GRÜNER MAX!



Objektnummer: 799

Eine Immobilie von KDH Immobilien GmbH

Zahlen, Daten, Fakten

Adresse	Maximilianstraße 49-51
Art:	Wohnung
Land:	Österreich
PLZ/Ort:	3100 St. Pölten
Baujahr:	2022
Wohnfläche:	74,65 m ²
Zimmer:	3
Terrassen:	1
Garten:	94,39 m ²
Heizwärmebedarf:	B 25,30 kWh / m ² * a
Gesamtenergieeffizienzfaktor:	A 0,85
Kaufpreis:	287.500,00 €
Betriebskosten:	283,26 €

Ihr Ansprechpartner



Simone Unger-Ullmann

KDH Immobilien GmbH
Voitmann 43
8272 Bad Waltersdorf

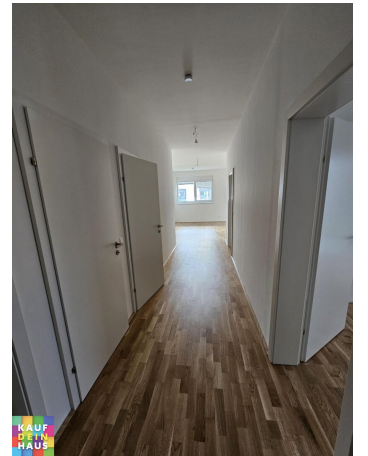
T +43 660 340 32 29

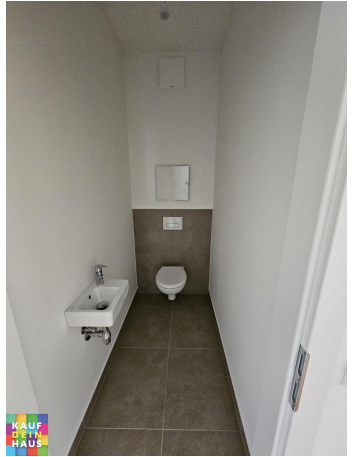
Gerne stehe ich Ihnen für weitere Informationen oder einen Besichtigungstermin zur Verfügung.











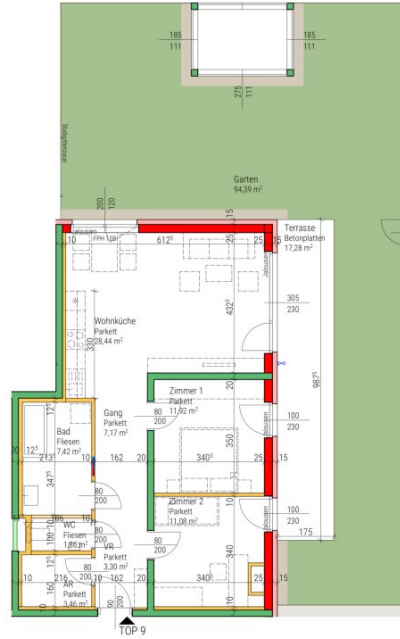


wohnanlage
MAXIMILIANSTRASSE 49-51
KERENSSTRASSE 20
3100 ST. PÖLTEN

bwsg

besser wohnen – seit 1911.

BWS Gemeinnützige allgemeine Bau-,
 Wohn- und Siedlungsgenossenschaft
 reg. Gen. m.b.H.
 Triester Straße 40/5/1, 1100 Wien
 +43 1 546 08 -0
 office@bwsg.at



ERDGESCHOSS **STAND: 211202**

TOP 9
 WNFL 74,65 m²
 74,65 m²
 Garten 94,39 m²
 Terrasse 17,28 m²
 ER 4,86 m²

N

0 1 2 3 4 5m M 1:100

goebl architecture



der Ausstattung gilt ausschließlich die jeweils aktuelle Bau- und Ausstattungsbeschreibung. Für Einbaumöbel müssen Naturmaße genommen werden. Die Wohnungs- und Raumgrößen sind nach Rohbaumaßen ermittelt. Die Einrichtung ist nur ein Vorschlag und wird nicht mitgeliefert. Dunstabzugshauben in Umluftausführung. Die Raumhöhe in Aufenthaltsräumen beträgt mindestens 2,50m. Abgehängte Decken, Poterien und zugehörige Raumhühen
 chem Erfordernis. Änderungen während der Bauausführung vorbehalten.

Objektbeschreibung

Umgeben von den schönsten Plätzen St. Pöltens entstehen in der Maximilianstraße 49-51 aktuell rund 100 gut geschnittene Eigentumswohnungen mit Wohlfühlfaktor. Voll gepackt mit grüner Technik, ist das innovative Neubauprojekt der BWSG fit for future.

Dem „Grünen Max“ liegt ein nachhaltiges, ressourcenschonendes Konzept mit zukunftsorientiertem Kreislauf-Denken zu Grunde.

Am Dach wird eine gemeinschaftliche Photovoltaikanlage errichtet, damit alle Bewohner von der Sonnenenergie profitieren können. Die Sonne genießen kann man jedoch nicht nur über die Steckdose, sondern auch auf den großzügigen Freiflächen der einzelnen Wohnungen. Wer Gemeinschaft sucht, oder ein schattiges Plätzchen im Grünen, findet dies unter der lauschigen Pergola im Innenhof des Gebäudes. Damit auch die Jüngsten die Zeit im Freien genießen können, wird ein Kinderspielplatz Raum für Spiel und Spaß an der frischen Luft bieten.

Für angenehme Wärme und Kühle in den Innenräumen sorgt die umweltschonende Gebäudetemperierung. Ein E-Mobility Konzept ermöglicht das Laden von Elektro-Autos an zwei Stationen.

Der „Grüne Max“ bietet seinen neuen Bewohnern nicht nur ein neues schönes Zuhause zum Wohlfühlen, sondern auch maximalen Wohnkomfort durch moderne und ressourcenschonende Gebäudetechnik mit vielen Extras.

ZUSÄTZLICHE KOSTEN BEI BEDARF:

TIEFGARAGENPLATZ € 21.564,-

ABSTELLPLATZ € 10.782,-

Infrastruktur / Entfernungen

Gesundheit

Arzt <325m

Apotheke <275m

Klinik <50m

Krankenhaus <375m

Kinder & Schulen

Schule <200m

Kindergarten <150m

Universität <350m
Höhere Schule <550m

Nahversorgung

Supermarkt <225m
Bäckerei <325m
Einkaufszentrum <375m

Sonstige

Bank <225m
Geldautomat <250m
Polizei <425m
Post <425m

Verkehr

Bus <150m
Bahnhof <400m
Autobahnanschluss <2.825m
Flughafen <6.475m

Angaben Entfernung Luftlinie / Quelle: OpenStreetMap