

Kaiserwasser Living!



Objektnummer: 109

Eine Immobilie von 2 Living Roha Immobilien GmbH

Zahlen, Daten, Fakten

Art:	Wohnung - Erdgeschoß
Land:	Österreich
PLZ/Ort:	1220 Wien
Baujahr:	2024
Zustand:	Erstbezug
Alter:	Neubau
Wohnfläche:	55,44 m ²
Zimmer:	3
Bäder:	1
WC:	1
Terrassen:	1
Stellplätze:	1
Garten:	50,03 m ²
Keller:	3,68 m ²
Kaufpreis:	427.900,00 €
Infos zu Preis:	

Preis für Anleger exkl. USt: € 372.922,-- Baurecht mtl.: € 212,83

Provisionsangabe:

Provision bezahlt der Abgeber.

Ihr Ansprechpartner



Nadine Graf-Holzer



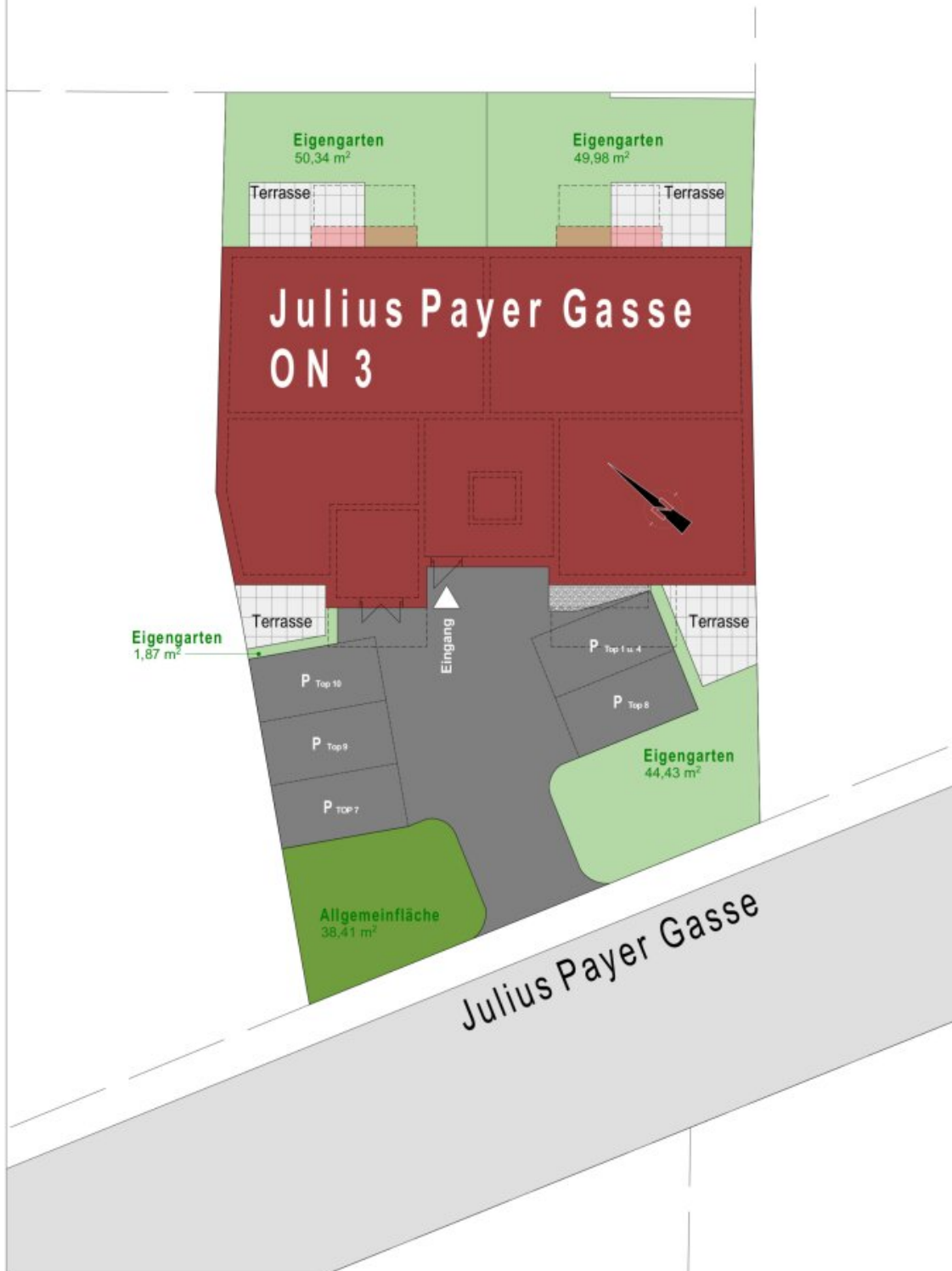
Verkaufsunterlagen

Julius Payer Gasse 3



SCHWARHOFER
PLANUNG & BAU

Übersichtslageplan



TOP 2

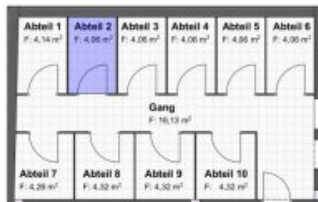


Nutzflächenaufstellung:

Diele:	8,98m ²
WC:	1,48m ²
Bad:	4,21m ²
Kochen/Essen/Wohnen	19,61m ²
Zimmer:	10,00m ²
Zimmer	11,16m ²
GESAMT:	55,44m²



Kellerabteile:
M: 1:200



Dies ist kein Ausführungsplan - Maße ohne Gewähr ± 3%
 Technische und gestalterische Änderungen sowie behördliche Abstimmungen sind vorbehalten
 Dieser Plan ist zur Anfertigung von Einbaumöbeln nicht geeignet
 Fenstermasse sind Architekturlichen
 Strichliert dargestellte Einrichtung dient nur zur Veranschaulichung und ist nicht Teil der Grundausrüstung
 Details zu Installationen und zur Möblierung sind der Bau -und Ausstattungsbeschreibung zu entnehmen



Objektbeschreibung

Alle verfügbare Einheiten auf einen Blick:

Erdgeschoß:

Top 2: ca 55m² ca 50m² Garten - 3 Zimmer- Bauzins mtl.: € 212,83

Obergeschoß:

Top 6: ca 54m² - ca 10m² Balkon- 2 Zimmer - Bauzins mtl. € 199,73

Dachgeschoß:

Top 9: ca 80m² - ca 21m² Balkone - 3 Zimmer - Bauzins mtl. € 265,22

Top 10: ca 78m² - ca 22m² Balkone- 3 Zimmer- Bauzins mtl. € 258,67

Die Liegenschaft befindet sich in **Kaisermühlen**, einem der attraktivsten Stadtviertel Wiens, welche aufgrund seiner zentralen Lage mit guter Anbindung an den öffentlichen Verkehr sowie einer **Vielzahl an Erholungsgebieten in unmittelbarer Umgebung** sehr beliebt ist.

Die U-Bahn-Station „**Kaisermühlen VIC**“ der **Linie U1** ist **unter 3 Minuten fußläufig** erreichbar, von der Sie direkt ins Zentrum der Stadt gelangen!

Eine **energieeffiziente Gebäudehülle** sowie der Einsatz von Luft- Wasser **Wärmepumpen für Heizen und Warmwasseraufbereitung** in Kombination mit einer **Fußbodenheizung** schont die Umwelt, sorgt für angenehmes Raumklima und spart Betriebskosten. **Außenliegende und elektrisch gesteuerte Verschattungseinrichtungen** in Kombination mit einer **passiven Kühlung über die Luft-Wärmepumpe** schützen im Sommer vor Überhitzung.

**2 Living, mehr als nur wohnen, nimm dir Zeit zu leben - Gartenwohnung auf 56m²mit
Terrasse in der Morgensonne**

TOP 2

Das Wohnbauprojekt Kaiserwasser LIVING hebt sich durch folgende **Ausstattungsmerkmale** besonders vom marktüblichen **Standard** ab:

- **Erstbezug**
- **Provisionsfrei**
- **Energieeffiziente Gebäudehülle in Massivbauweise**
- **Fußbodenheizung/ Boden Kühlung über Luft-Wasser Wärmepumpe**
- **Inkludierte Beschattung elektrisch**
- **Außergewöhnliche Architektur**
- **Echtholz Parkett**
- **Feinsteinzeugfliesen in Großformat 60x60 (Boden)**
- **PKW Parkplatz (begrenzt verfügbar)**
- **Grünruhelage**
- **Terrasse mit Außenwasseranschluss**
- **Walk In Dusche**
- **Abstellraum**
- **Kunststoff- Alu Fenster 3 Fach verglast**
- **Briefkasten**
- **Video- Gegensprechanlage**
- **Vollwärmeschutzfassade mit Kunsthartzreibputz**

Eine individuelle Beratung ist selbstverständlich. Sonderwünsche sind gegen Aufpreis möglich.

Kaufpreis schlüsselfertig: € 427.900,--

Für Anleger exkl. Steuer: € 372.922,--

Baurecht mtl. € € 212,83

Infrastruktur / Entfernungen

Gesundheit

Arzt <500m

Apotheke <500m

Klinik <2.000m

Krankenhaus <3.000m

Kinder & Schulen

Schule <500m

Kindergarten <500m

Universität <2.500m

Höhere Schule <2.500m

Nahversorgung

Supermarkt <500m

Bäckerei <500m

Einkaufszentrum <1.500m

Sonstige

Geldautomat <500m

Bank <500m

Post <500m

Polizei <1.000m

Verkehr

Bus <500m

U-Bahn <500m

Straßenbahn <1.000m

Bahnhof <500m

Autobahnanschluss <1.000m

Angaben Entfernung Luftlinie / Quelle: OpenStreetMap