

## **Produktionshalle / Lagerhalle**



**Objektnummer: 7428/38**

**Eine Immobilie von VIOLIX Vermögensverwaltung GmbH**

## Zahlen, Daten, Fakten

<b>Art:</b>	Halle / Lager / Produktion - Halle
<b>Land:</b>	Österreich
<b>PLZ/Ort:</b>	9500 Villach
<b>Alter:</b>	Altbau
<b>Lagerfläche:</b>	1.060,00 m <sup>2</sup>
<b>Kaltmiete (netto)</b>	6,00 €
<b>Kaltmiete</b>	7,40 €
<b>Miete / m<sup>2</sup></b>	6,00 €
<b>Betriebskosten:</b>	1,40 €
<b>USt.:</b>	1,34 €
<b>Provisionsangabe:</b>	

3 Bruttomonatsmieten zzgl. 20% USt.

## Ihr Ansprechpartner

**Mag. Anna Krul**

VIOLIX Vermögensverwaltung GmbH  
Waidhausenstraße 27 / 17  
1140 Wien

T +43 664 434 45 67

H +43 664 434 45 67

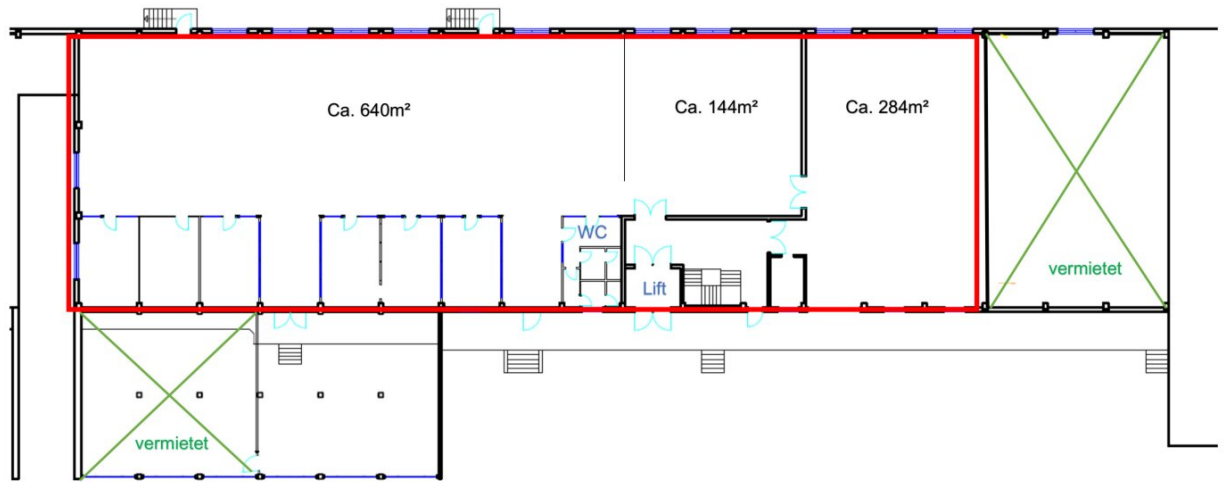
Gerne stehe ich Ihnen für weitere Informationen oder einen Besichtigungstermin zur Verfügung.











## Objektbeschreibung

Zur Vermietung steht ein Gewerbeobjekt, welches sowohl als Lagerhalle als auch als Produktionsfläche genutzt werden kann. Man kann also die unterschiedlichsten Konzepte und Ideen sehr gut umsetzen.

Es sind ca. 1060m<sup>2</sup>, die in drei Bereiche geteilt werden können.

Die Fläche ist sehr hell und geräumig. Es besteht die Möglichkeit der Aufstellung von Hochregalen.

Es gibt bereits innen Räume, die als Büro, Mitarbeiterbereich, Küche genutzt werden können.

Anlieferung mit einem LKW ist problemlos möglich.

Die Raumhöhe beträgt ca. 6m.

Am Grundstück gibt es ausreichend Parkplätze, die für die Mitarbeiter zusätzlich angemietet werden können.

### Infrastruktur / Entfernungen

#### **Gesundheit**

Arzt <1.000m

Apotheke <500m

Klinik <1.000m

Krankenhaus <1.000m

#### **Kinder & Schulen**

Schule <1.500m  
Kindergarten <1.000m  
Universität <2.000m  
Höhere Schule <2.000m

### **Nahversorgung**

Supermarkt <500m  
Bäckerei <1.500m  
Einkaufszentrum <2.000m

### **Sonstige**

Geldautomat <1.000m  
Bank <1.500m  
Post <500m  
Polizei <1.500m

### **Verkehr**

Bus <500m  
Autobahnanschluss <2.500m  
Bahnhof <500m

Angaben Entfernung Luftlinie / Quelle: OpenStreetMap