

**Sonnendurchflutete 4-Zimmer-Wohnung mit  
Panorama-Aussicht - WOHNBAUFÖRDRUNG möglich !**



Aussicht Süd/Ost

**Objektnummer: 1613\_7741**

**Eine Immobilie von RE/MAX Immoreal**

## Zahlen, Daten, Fakten

<b>Art:</b>	Wohnung - Etage
<b>Land:</b>	Österreich
<b>PLZ/Ort:</b>	6020 Innsbruck
<b>Baujahr:</b>	ca. 1972
<b>Zustand:</b>	Gepflegt
<b>Möbliert:</b>	Teil
<b>Wohnfläche:</b>	122,29 m <sup>2</sup>
<b>Zimmer:</b>	4
<b>Bäder:</b>	1
<b>WC:</b>	1
<b>Balkone:</b>	1
<b>Stellplätze:</b>	1
<b>Heizwärmebedarf:</b>	<b>D</b> 136,00 kWh / m <sup>2</sup> * a
<b>Gesamtenergieeffizienzfaktor:</b>	2,92
<b>Infos zu Preis:</b>	

Verhandlungsbasis

## Ihr Ansprechpartner



### Irma Wimmer-Wechsler

RE/MAX Recon 1  
Amraser Straße 85  
6020 Innsbruck

H +43 664/2101629  
F +43 512/566988-20



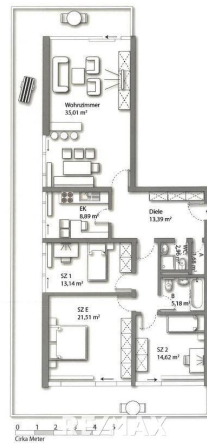
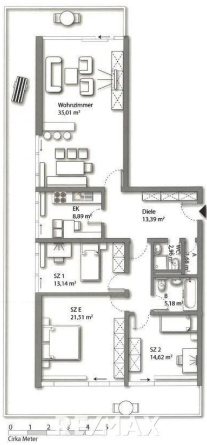
Ich stehe Ihnen gerne für eine unverbindliche Wertermittlung Ihrer Immobilie zur Verfügung!

**Irma Wimmer-Wechsler**  
Prokuristin und selbständige Immobilienmaklerin

+43 664 / 2101629    iw@remax-recon.at







## Objektbeschreibung

Sonnendurchflutete, bestens gepflegte, großzügig eingeteilte 4-Zimmer-Wohnung im 5. OG der beliebten Wohnanlage Mariahilfpark mit traumhaftem Ausblick auf den Inn und das herrliche Bergpanorama, nach Westen, Süden und Osten ausgerichtet, ebenso wie der großzügige Balkon mit 52,88 m<sup>2</sup> . . . Die Lage zwischen Universität, Uni-Klinik und dem Stadtkern, nur wenige Gehminuten von der pulsierenden Innenstadt und den Kulturstätten, wie Theater, Haus der Musik, Altstadt und Kongresshaus entfernt, bietet entsprechende Lebensqualität Infolge der unmittelbaren Uni- und Kliniknähe ist die Wohnung auch sehr gut vermietbar. WOHNBAUFÖRDERUNG (Erwerbsförderung) möglich, wenn die persönlichen Voraussetzungen gegeben sind ! Für nähere Informationen zur Immobilie fordern Sie bitte ein Exposé an. Wir bitten Sie um Verständnis, dass wir unserer Nachweispflicht nachkommen müssen und wir Anfragen nur unter Angabe der vollständigen Kontaktdaten (Name, Adresse, Telefonnummer, Email) beantworten können! Nicht alle Immobilien sind auf der Webseite zu sehen. Sie können uns gerne Ihren Suchwunsch bekannt geben. Im Falle eines Kaufabschlusses erlauben wir uns 3% des Kaufpreises zuzüglich der gesetzlichen MwSt. in Rechnung zu stellen. Für weitere Informationen stehen wir Ihnen jederzeit gerne zur Verfügung. Angaben gemäß gesetzlichem Erfordernis:

Heizwärmebedarf: 136.6 kWh/(m<sup>2</sup>a)

Klasse D

Heizwärmebedarf:

Faktor Gesamtenerg 2.92

ieeffizienz:

Sofern Sie eine Immobilie verkaufen oder vermieten möchten, stehe ich Ihnen jederzeit gerne zur Verfügung und freue mich, wenn Sie meine Dienste in Anspruch nehmen. Irma Wimmer - Wechsler Tel.: 0664 / 210 16 29, Mail: [wechsler@conterra.at](mailto:wechsler@conterra.at)

Weitere interessante Objekte finden Sie unter <http://www.remax-recon.at/>