

**Neubauprojekt in Top Lage, Sanddorngasse 26 -  
Massivbauweise, schlüssel- oder belagsfertig, Sie  
entscheiden!**



**Objektnummer: 41**

**Eine Immobilie von Holzer Projektmanagement GmbH**

## Zahlen, Daten, Fakten

<b>Art:</b>	Haus - Einfamilienhaus
<b>Land:</b>	Österreich
<b>PLZ/Ort:</b>	1220 Wien
<b>Baujahr:</b>	2023
<b>Zustand:</b>	Erstbezug
<b>Alter:</b>	Neubau
<b>Wohnfläche:</b>	131,00 m <sup>2</sup>
<b>Zimmer:</b>	5
<b>Bäder:</b>	2
<b>WC:</b>	3
<b>Terrassen:</b>	2
<b>Stellplätze:</b>	1
<b>Garten:</b>	123,87 m <sup>2</sup>
<b>Heizwärmebedarf:</b>	B 38,90 kWh / m <sup>2</sup> * a
<b>Gesamtenergieeffizienzfaktor:</b>	A+ 0,64
<b>Kaufpreis:</b>	944.900,00 €
<b>Infos zu Preis:</b>	

SCHLÜSSELFERTIGER KAUFPREIS

## Ihr Ansprechpartner



**Nadine Graf-Holzer**

Holzer Projektmanagement GmbH  
Wehrgasse 3  
2822 Bad Erlach

T +43664 5210941



# HAUS 1



1220 WIEN, SANDDORNGASSE 26

**HOLZER**  
PROJEKTMANAGEMENT

# HAUS 1

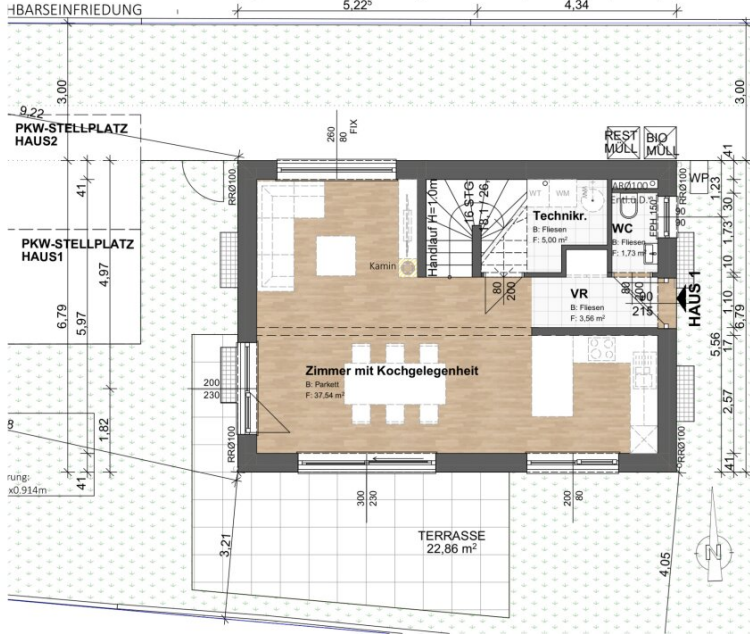


1220 WIEN, SANDDORNGASSE 26

**HOLZER**  
PROJEKTMANAGEMENT

# HAUS 1

## ERDGESCHOSS



### NUTZFLÄCHENAUFSTELLUNG:

Vorraum	3,56 m <sup>2</sup>
WC	1,73 m <sup>2</sup>
Technikraum	5,00 m <sup>2</sup>
Stiegen	2,23 m <sup>2</sup>
Wohnen, Kochen	37,54 m <sup>2</sup>

### Nutzfläche Erdgeschoss 50,06 m<sup>2</sup>

PKW-Stellplatz	12,50 m <sup>2</sup>
Garten	123,87 m <sup>2</sup>
davon Terrasse	22,86 m <sup>2</sup>

Dies ist kein Ausführungsplan -Maße ohne Gewähr ±3%  
 Technische und gestalterische Änderungen sowie behördliche Abstimmungen sind vorbehalten.  
 Dieser Plan ist zur Anfertigung von Einbaumöbeln nicht geeignet  
 Fenstermaße sind Architekturen  
 Strichliert dargestellte Einrichtung dient nur zur Veranschaulichungen und ist nicht Teil der  
 Grundausstattung  
 Details zu Installationen und zur Möblierung sind der Bau - und Ausstattungsbeschreibung zu entnehmen.

30.01.2023

1220 WIEN, SANDDORNGASSE 26

**HOLZER**  
 PROJEKTMANAGEMENT



# HAUS 1

## DACHGESCHOSS



### NUTZFLÄCHENAUFSTELLUNG:

Bad	7,80 m <sup>2</sup>
Stiege	4,46 m <sup>2</sup>
Zimmer	23,72 m <sup>2</sup>

**Nutzfläche Dachgeschoss 35,98 m<sup>2</sup>**

### NUTZFLÄCHENAUFSTELLUNG:

Erdgeschoss	50,06 m <sup>2</sup>
Obergeschoss	48,06 m <sup>2</sup>
Dachgeschoss	35,98 m <sup>2</sup>
<b>GESAMT:</b>	<b>134,10 m<sup>2</sup></b>

Dies ist kein Ausführungsplan - Maße ohne Gewähr ±3%  
 Technische und gestalterische Änderungen sowie behördliche Abstimmungen sind vorbehalten.  
 Dieser Plan ist zur Anfertigung von Einbaumöbeln nicht geeignet  
 Fenstermasse sind Architekturlinien  
 Strichliert dargestellte Einrichtung dient nur zur Veranschaulichungen und ist nicht Teil der  
 Grundausstattung  
 Details zu Installationen und zur Möblierung sind der Bau - und Ausstattungsbeschreibung zu entnehmen.

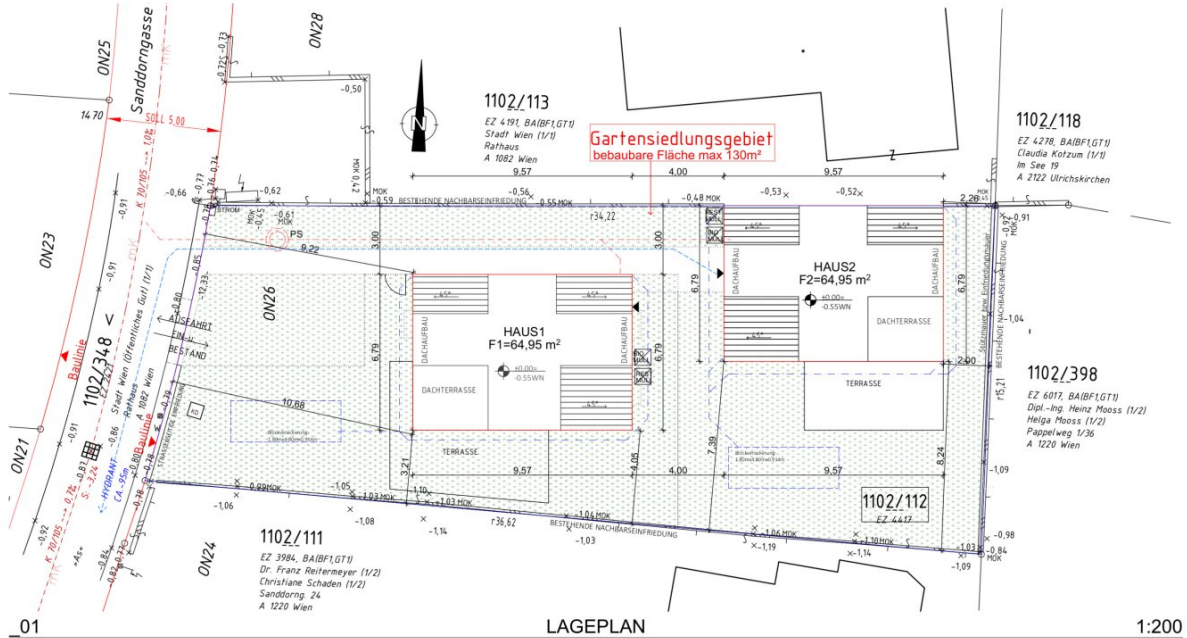
1220 WIEN, SANDDORNGASSE 26

**HOLZER**  
 PROJEKT MANAGEMENT



# HAUS 1

## ANSICHTEN



Dies ist kein Ausführungsplan - Maße ohne Gewähr  $\pm 3\%$   
 Technische und gestalterische Änderungen sowie behördliche Abstimmungen sind vorbehalten.  
 Dieser Plan ist zur Anfertigung von Einbaumöbeln nicht geeignet  
 Fenstermaße sind Architekturlinien  
 Strichliert dargestellte Einrichtung dient nur zur Veranschaulichungen und ist nicht Teil der  
 Grundausstattung  
 Details zu Installationen und zur Möblierung sind der Bau - und Ausstattungsbeschreibung zu entnehmen.

1220 WIEN, SANDDORNGASSE 26

**HOLZER**  
 PROJEKTMANAGEMENT

30.01.2023

# HAUS 1

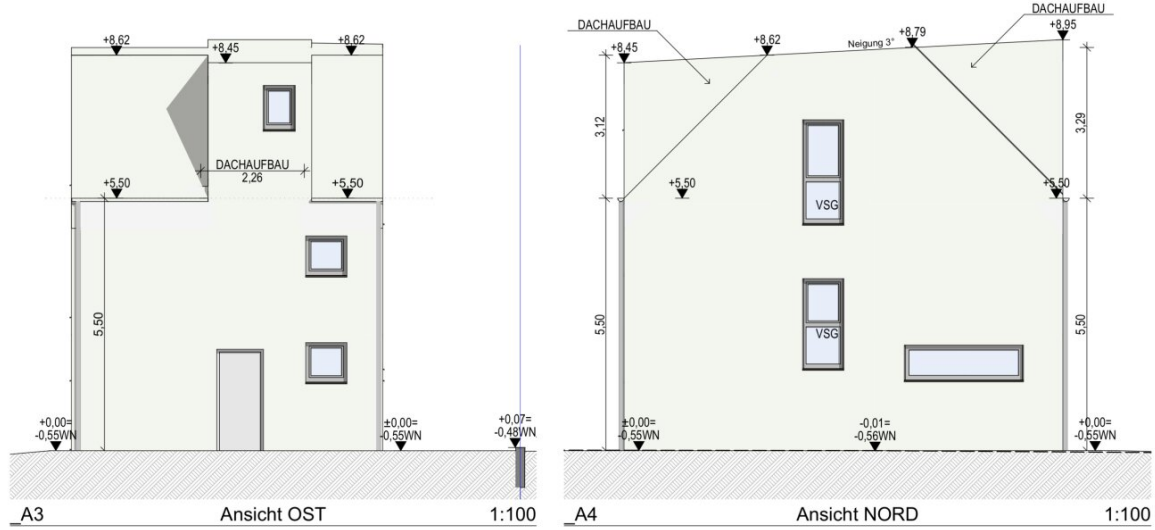


30.01.2023

1220 WIEN, SANDDORNGASSE 26

**HOLZER**  
PROJEKTMANAGEMENT

# HAUS 1



30.01.2023

1220 WIEN, SANDDORNGASSE 26

**HOLZER**  
PROJEKTMANAGEMENT



## Objektbeschreibung

In greifbare Reichweite zum **Oberen Mühlwasser** im 22. Wiener Gemeindebezirk, **Aspern**, befindet sich das **Neubau Projekt Eigentum in Top Lage**.

Errichtet werden **zwei Einzelhäuser**, mit Eigengarten, Terrassen und Stellplatz.

Es bietet sich ein wunderschöner Ausblick von Ihrer **Dachterrasse** auf das wunderschöne Land jenseits der Donau- oder wie es Wiener nennen, Transdanubien. Vielleicht wird genau diese Terrasse der Lieblingsort für Sommerabende, wenn der Himmel über Wien, sein rosa Kleid anzieht und Sie in erster Reihe ein Teil davon sind.

In allen Belangen, sei es der Genuss der vielen **Sehenswürdigkeiten** in Wien, das Verlangen nach einem erholsamen Abend in einem **Restaurant**, oder die simplen Alltagserledigungen, all das ist durch die **top Lage** vollkommen unbeschwert möglich.

Durch die gute **Anbindung** in Wien, steht Ihnen jede Destination offen. Es sind nur 500m bis zum Mühlwasser, **550m bis zur U2 Hardeggasse** ca 5-10 Minuten fußläufig.

***Mit diesem Projekt kaufen sie ein Haus- und wenn Sie möchten ein Zuhause.***

Unser Slogan- **Erfahrung schafft Vertrauen**, ist ein Credo was Ihnen auch in Zeiten wie Diesen **Sicherheit** gibt.

**Aufteilung:** Änderung- Aufgrund der Nachfrage werden die Häuser ohne Keller erbaut- da genügend Abstellräume zur Verfügung stehen.

EG:

- Flur mit Garderobe
- WC mit **Fenster**
- Technikraum
- **Living room** plus **Küche** mit über 37m<sup>2</sup>
- **Terrasse** mit knapp 23m<sup>2</sup>
- **Eigengarten** zu 124m<sup>2</sup> (exkl. Terrasse)

OG:

- Flur
- **3** weitere **Zimmer** zwischen 10,3m<sup>2</sup> und 12,3m<sup>2</sup>

DG:

- **Schlafzimmer** mit 20,3m<sup>2</sup>
- Badezimmer mit **Walk in Dusche** und WC
- **Dachterrasse**- Ausrichtung S/W mit knapp 10m<sup>2</sup>

**SONDERLEISTUNGEN IM KAUFPREIS INKLUDIERT– das Projekt am Mühlwasser hebt sich durch folgende Ausstattungsmerkmale vom marktüblichen Standard ab:**

- **Kühlung** durch **Klimaanlage** im Dachgeschoß mit Splitinnengerät und Aussengerät auf der Dachterrasse
- Inkludierte **Beschattung - Rollläden elektrisch** in allen Geschoßen inkludiert
- **Hebeschiebetür** bei Terrasse – platzsparend und modern
- **Wärmepumpe mit Kühlmodul** - für temperieren im Sommer bis zu 3 Grad kühler
- Bodenbelag bestehend aus **Feinsteinzeug sowie Dielen Parkett in der schlüsselfertigen Ausführung**

**SONDERLEISTUNGEN – GEGEN AUFPREIS**

- Kamin DN 18 für Zusatzheizung mit Ofen ab EG – bietet die Möglichkeit, zusätzlich mit Festbrennstoffen zu heizen
- Alarmanlage als Hybridanlage (Keller mit Funk, EG verkabelt)
- Insektenschutz in allen Geschoßen

**Kaufpreis :****Belagsfertige Ausführung € 897.500,00,--****Schlüsselfertige Ausführung € 944.900,00,--**

*Nähere Informationen zu den Unterschiedlichen Ausführungsarten finden sie in den angehängten Bauausführungsbeschreibungen, welche zum Download zur Verfügung stehen.*

**Infrastruktur / Entfernungen****Gesundheit**

Arzt &lt;500m

Apotheke &lt;500m

Klinik &lt;500m

Krankenhaus &lt;500m

**Kinder & Schulen**

Schule &lt;500m

Kindergarten &lt;500m

Universität &lt;2.500m

Höhere Schule &lt;4.000m

**Nahversorgung**

Supermarkt &lt;500m

Bäckerei &lt;500m

Einkaufszentrum &lt;2.500m

**Sonstige**

Geldautomat &lt;500m

Bank &lt;500m

Post &lt;1.000m

Polizei &lt;1.500m

**Verkehr**

Bus &lt;500m

U-Bahn &lt;500m

Straßenbahn &lt;1.000m

Bahnhof &lt;500m

Autobahnanschluss &lt;1.000m

Angaben Entfernung Luftlinie / Quelle: OpenStreetMap