

Bürofläche am Bahnhofplatz



Großes Büro

Objektnummer: 904/03562

Eine Immobilie von Barta Immobilien treuhand GmbH

Zahlen, Daten, Fakten

Art:	Büro / Praxis - Bürofläche
Land:	Österreich
PLZ/Ort:	9500 Villach
Baujahr:	1968
Nutzfläche:	152,40 m ²
Zimmer:	6
WC:	1
Heizwärmebedarf:	C 77,00 kWh / m ² * a
Gesamtenergieeffizienzfaktor:	C 1,65
Gesamtmiete	2.250,37 €
Kaltmiete (netto)	1.371,60 €
Kaltmiete	1.875,31 €
Miete / m²	9,00 €
Provisionsangabe:	

2 BMM + 20 % USt.

Ihr Ansprechpartner



Gerhard BARTA

Barta Immobilientreuhand GmbH

T + 43 42 42 - 242 64

H + 43 664 - 53 66 025

F + 43 42 42 - 242 24 - 20

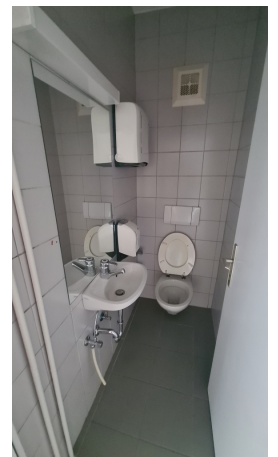


Mitglied des
immobilienring.at





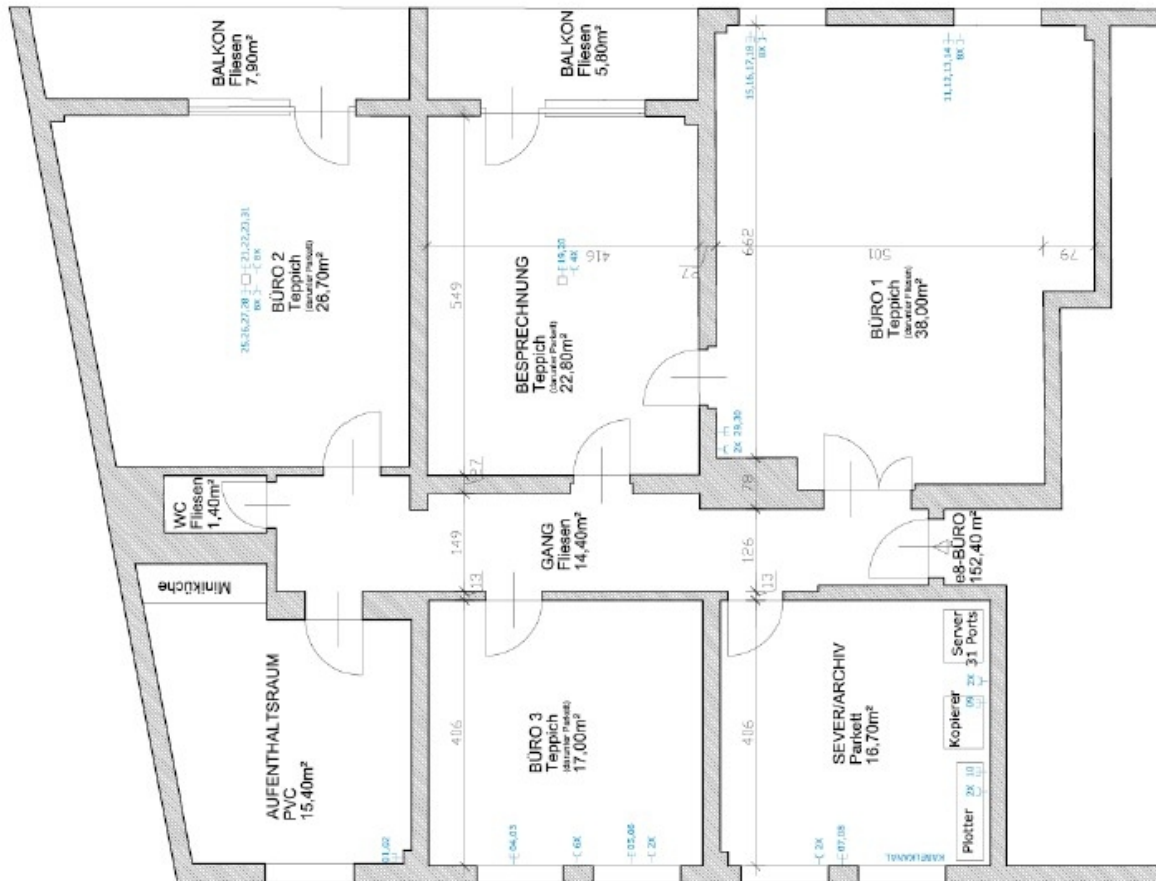






e8-Büro NFL: 152,40 m²

Bahnhofplatz 4 / 2.Stock
9500 Villach



Objektbeschreibung

Großzügige Bürofläche direkt am Villacher Bahnhofplatz. Die Büroeinheit liegt nord- und südseitig im zweiten Obergeschoss mit Lift. Öffentliche Tiefgarage unter dem Bahnhofplatz (auch Jahresplätze mietbar.) **Raumaufteilung:** Vorraum, 6 unterschiedlich große Büroräume, 1 WC-Anlage, 2 Loggien. **Ausstattung:** Netzwerk und Telefonverkabelung, Küchenausstattung (Kaffeeküche). **Heizung:** Fernwärme-Zentralheizung





Österreichs beste Makler/innen

Qualität – Sicherheit – Kompetenz