

## **Wohnen beim Wasser - TOP-Ausstattung - Luftwärmepumpe und ruhige Lage in 1220 Wien**



Ansicht außen

**Objektnummer: 141/77793**

**Eine Immobilie von Rustler Immobilienrehand**

## Zahlen, Daten, Fakten

<b>Art:</b>	Wohnung - Erdgeschoß
<b>Land:</b>	Österreich
<b>PLZ/Ort:</b>	1220 Wien
<b>Baujahr:</b>	2022
<b>Wohnfläche:</b>	50,92 m <sup>2</sup>
<b>Zimmer:</b>	2
<b>Bäder:</b>	1
<b>WC:</b>	1
<b>Terrassen:</b>	1
<b>Garten:</b>	31,48 m <sup>2</sup>
<b>Heizwärmebedarf:</b>	B 28,30 kWh / m <sup>2</sup> * a
<b>Gesamtenergieeffizienzfaktor:</b>	A 0,71
<b>Kaufpreis:</b>	273.340,00 €
<b>Kaufpreis / m<sup>2</sup>:</b>	5.368,03 €
<b>Provisionsangabe:</b>	

3%

## Ihr Ansprechpartner



**Paula Polaniecki**

Rustler Immobilienreuehand

T 018949749 672

H +43 676 834 34 682

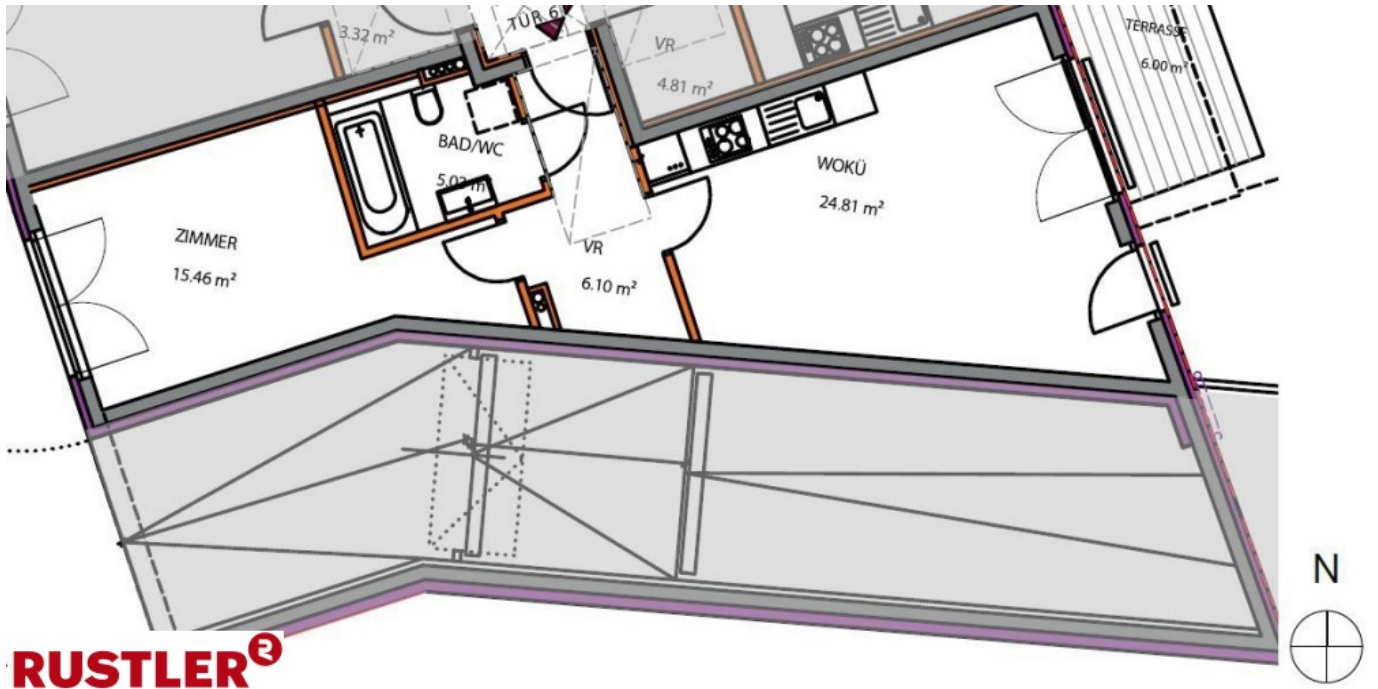












**RUSTLER<sup>3</sup>**  
REAL ESTATE EXPERTS





**RUSTLER**<sup>3</sup>  
REAL ESTATE EXPERTS

## Objektbeschreibung

An der Schnittstelle zwischen Stadt und Land, am Rand des 22. Wiener Gemeindebezirk, kommen in diesem freifinanzierten Neubauprojekt , **16 Eigentumswohnungen und 12 Garagenstellplätze** zum Verkauf! Die Wohnungen verfügen über eine hochwertige Ausstattung und werden mittels Luft/Wasser- Wärmepumpe beheizt. Von den 16 Wohnungen, welche mit ihren durchdachten Raumaufteilungen in Kombination mit den großzügigen Außenbereichen wie **Balkonen, Terrassen, Loggien oder Eigengärten**, die perfekte Lebensqualität bieten, werden aktuell 13 vermietet verkauft und bieten sich somit als sehr gute Anlage an. Von den 12 Stellplätze sind aktuell 6 Stellplätze zu einem HMZ von ca. € 43,77 vermietet. Genauere Details zu den aktuellen Vermietungen finden Sie in der untenstehenden Liste! Zur Verkauf stehen **1 bis 4 Zimmerwohnungen** die zwischen **ca. 40m<sup>2</sup> und ca. 102m<sup>2</sup>** Wohnfläche bieten. Somit ist vom Studenten Single-Apartment bis hin zum Familien Wohnraum alles geboten. Die lichtdurchfluteten Wohnungen verfügen über Fußbodenheizung sowie einen hochwertigen Parkettboden. Die Dachgeschoßwohnungen sind außerdem mit einer Klimaanlage ausgestattet. **Die Wohnung Stiege 1 Top 6 befindet sich im EG und ist aktuell bis 02.05.2028 befristet vermietet.** Netto Hauptmietzins EUR 557,48 Bruttogesamtmiete EUR 755,96 € 268.850,-- Kaufpreisnetto zzgl. 20% Ust. **Die Wohnung gliedert sich wie folgt: VZ, Wohnküche, SZ, Bad/WC und Loggia** Durch die ruhige Lage in der Natur, der absoluten Nähe zur Heislbucht und dem Süßenbrunner Badeteich, eignet sich die Umgebung auch hervorragend für junge Familien, Senioren und alle die gerne die Natur genießen, aber dennoch die Vorteile der Stadt nicht missen wollen.